



Accesorios originales y reequipamientos para camiones Mercedes-Benz

2018

Mercedes-Benz
Trucks you can trust



Auténtico Mercedes hasta el último detalle.

Dele el toque final a su vehículo. Con nuestras soluciones prácticas y fascinantes para aún más confort, estética, seguridad y economía, puede ampliar su vehículo de forma totalmente personalizada. Exigimos una alta calidad, durabilidad y una buena relación calidad-precio.

Inimitables e inconfundibles: nuestras exhaustivas pruebas de productos se encargan de que cada accesorio original Mercedes-Benz satisfaga nuestros elevados niveles de calidad. Desde la compatibilidad electromagnética, pasando por las pruebas de verano y de invierno y hasta llegar al test de choque, solo los accesorios que superan los tests necesarios en cada caso satisfacen también los requerimientos en la práctica. Y por tanto, también los que usted exige.

El catálogo general de accesorios le ofrece una perspectiva general de toda la gama de accesorios originales Mercedes-Benz. Las distintas categorías "Interior", "Exterior" y "Sistema eléctrico" estructuran esquemáticamente la oferta. El catálogo le ofrece la posibilidad de informarse fácil y cómodamente sobre toda la gama de accesorios originales y equipamientos posteriores de Mercedes-Benz.

Nuestra sofisticada logística garantiza que cada accesorio de Mercedes-Benz necesitado esté a su disposición lo antes posible en su concesionario, si lo desea también con montaje incluido.

En el catálogo utilizamos las siguientes abreviaciones para las series:

Ac1:	Actros 1, año de construcción 1996 - 2002, Modelo 950 - 954
Ac2:	Actros 2, año de construcción 2002 - 2008, Modelo 930 - 934, código XV7
Ac3:	Actros 3, año de construcción a partir de 2008, Modelo 930 - 934, código XV6
Ac4:	Nuevo Actros, año de construcción a partir de 2011, Modelo 963, código V1A
An:	Antos, año de construcción a partir de 2012, Modelo 963, código V1C
Ar:	Arocs, año de construcción a partir de 2013, Modelo 964
At1:	Atego 1, año de construcción 1998 - 2004, Modelo 970 - 976
At2:	Atego 2, año de construcción 2004 - 2010, Modelo 970 - 976, código XV1
At3:	Atego 2 Facelift, año de construcción 2010 - 2013, Modelo 970 - 976, código XV8
At4:	Nuevo Atego, año de construcción a partir de 2013, Modelo 967
Ax1:	Axor 1, año de construcción a partir de 2001
Ax2:	Axor 2, año de construcción a partir de 2004
Ax3:	Axor 3, año de construcción a partir de 2010
Eco:	Econic, hasta año de construcción 2013, Modelo 957
Econ:	Econic, a partir del año de construcción 2014, Modelo 956



Todos los productos de un solo vistazo.

Descubra nuestros nuevos accesorios y reequipamientos para su camión.



Contenido

Pruebas de productos 6-7

Exterior 8-47



Interior 48-99



Sistema eléctrico/electrónica 100-134



Comprobación de compatibilidad electromagnética

Todos los accesorios originales Mercedes-Benz se han sometido de serie a amplias pruebas de producto.

Con los accesorios originales Mercedes-Benz, lo que llega a la carretera es calidad probada: cada producto debe demostrar en exigentes pruebas que puede soportar el empleo de la mano de obra diario dentro y fuera de un camión. Y esto se lleva a cabo ya al desarrollar nuevos vehículos, algo que solo Mercedes-Benz le puede ofrecer. Solo pueden comercializarse como accesorios originales Mercedes-Benz los productos que hayan superado estas pruebas. Así puede confiar siempre en una alta calidad y durabilidad que le permitirán trabajar de forma más agradable, cómoda y eficiente. En las páginas siguientes le presentamos con más detalle tres de nuestras pruebas de producto y las grandes ventajas de las cuales se puede aprovechar.

La comprobación de compatibilidad electromagnética: para trabajar y comunicarse sin interferencias.

La compatibilidad electromagnética (EMV) se comprueban a fondo en los aparatos electrónicos. La comprobación se realiza según dos criterios: la resistencia a las interferencias y la emisión de interferencias. Así, por un lado se garantiza que el accesorio funcione sin interferencias. Y por el otro puede estar seguro de que el accesorio original Mercedes-Benz no interferirá en aparatos electrónicos ni en frecuencias de radio y radiocomunicación.

Todas las ventajas, de un vistazo:

- Funcionamiento sin interferencias de los aparatos electrónicos de a bordo
- Más autonomía para su radio; disfrute de una recepción más larga y sin interrupciones de su emisora favorita
- Funcionamiento sin interferencias de las unidades de control y los sistemas internos del vehículo



Comprobación EMV en una nave especialmente apantallada contra interferencias electromagnéticas ajenas.

Comprobación de durabilidad

La interacción entre los accesorios y el vehículo se comprueba en la comprobación de durabilidad. Bancos de pruebas con hidropulsadores y pistas de sacudidas simulan baches y condiciones de carreteras como las que se encuentran en todo el mundo. Modificando la velocidad de marcha y la carga del vehículo se simulan los trabajos más variados. Así, el accesorio se prueba a lo largo de un espacio de tiempo prolongado con el grado de carga existente en la realidad. La prueba más dura para un accesorio original Mercedes-Benz es la prueba de choque. En ella se analiza cómo se comporta en caso de accidente. Incluso en estas condiciones extremas la seguridad pasiva debe estar garantizada.

Todas las ventajas, de un vistazo:

- Larga durabilidad gracias a unos materiales resistentes y de alta calidad
- Accesorios adaptados al vehículo a la perfección
- Probados y autorizados para los esfuerzos del trabajo diario



Comprobación exhaustiva: portafaros de techo en la prueba de choque.



Banco de pruebas con hidropulsadores para simular baches y carreteras en mal estado.

Prueba de invierno y verano

El invierno y el verano plantean desafíos extremos al vehículo y a los materiales. Por este motivo, los accesorios originales Mercedes-Benz deben acreditar un funcionamiento óptimo en todo momento en temperaturas situadas entre -40°C y $+40^{\circ}\text{C}$ en los ensayos más duros. La prueba de invierno se realiza en Escandinavia, y la prueba de verano en el sur de Europa, en recintos de pruebas y circuitos especiales. Aparte de enfrentarse a diferentes revestimientos de la calzada, los vehículos deben superar pendientes con la carga máxima del vehículo y pruebas de larga duración.

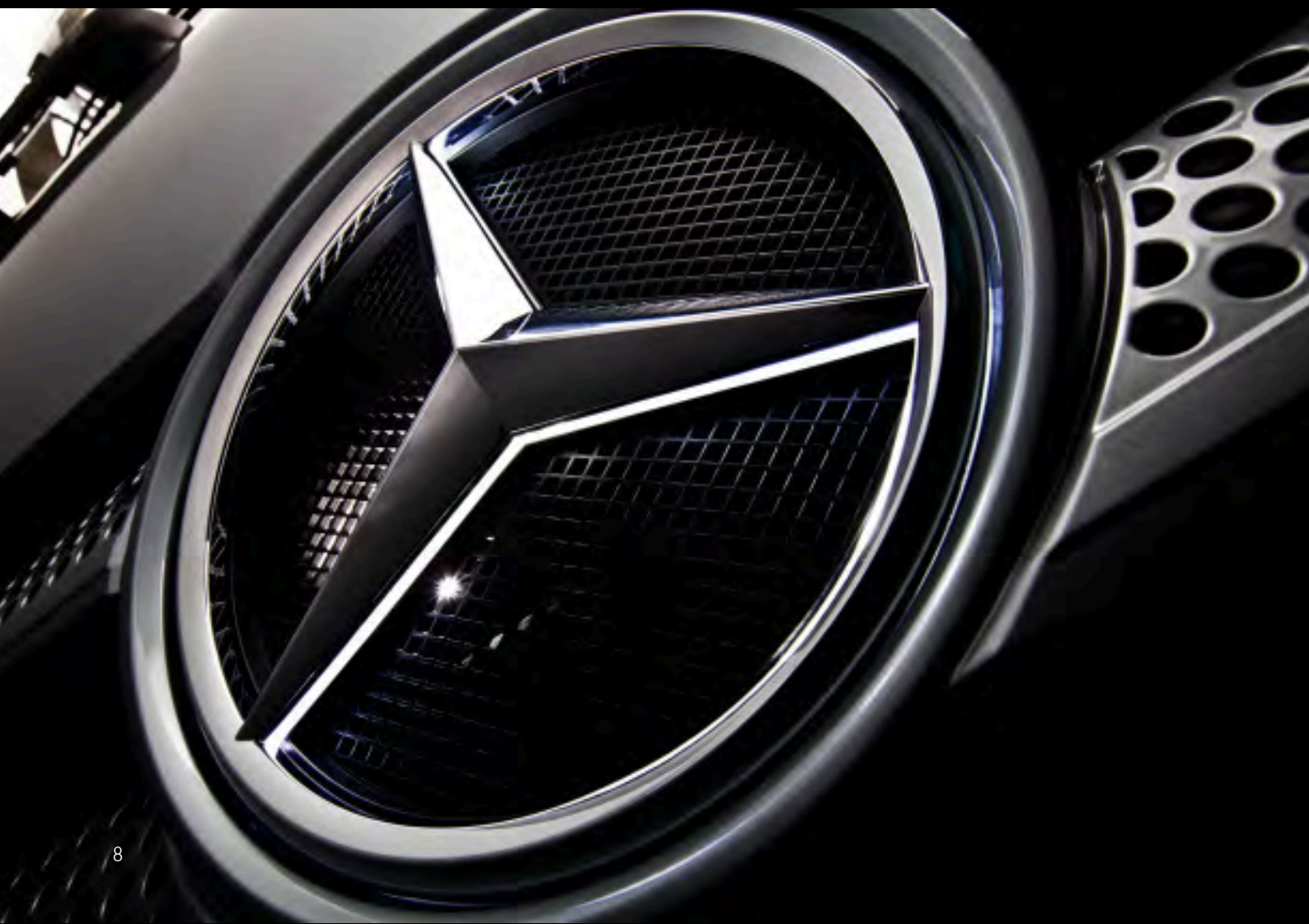
Todas las ventajas, de un vistazo:

- Funcionamiento óptimo incluso a temperaturas extremas
- Larga vida útil también con la carga máxima del vehículo
- Se garantiza una alta calidad de nivel constante en todas las condiciones



Vehículo de prueba de la prueba de invierno de Mercedes-Benz en Escandinavia.

El exterior.

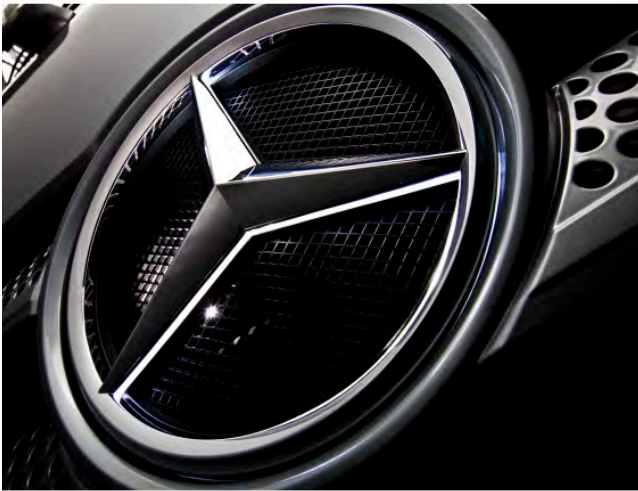


Un ejemplar único.

No importa si en el tráfico de larga distancia, en el tráfico intenso de reparto o en las obras, los accesorios originales Mercedes-Benz para el exterior del vehículo convierten su camión en un ejemplar único. La gran calidad de los materiales y los amplios ensayos realizados permiten desempeñar fácilmente los trabajos más duros.



Estrella Mercedes iluminada



Un detalle reluciente: La estrella Mercedes retroiluminada de color blanco produce aún más brillo pulsando simplemente un botón.

Ventajas del producto	Contribución al diseño independiente y a la personalización del vehículo
Datos técnicos	Iluminación LED con una potencia de 1,9 vatios y un cristal de dispersión; consumo de corriente aprox. 82 mA
Volumen de suministro	Un kit de montaje para el equipamiento posterior que consta de la estrella e incluye LED, interruptor, juego de cables y material de fijación
Indicación	Por favor, observe también la descripción de la estrella Mercedes iluminada en las instrucciones de servicio



B6 683 0036, B6 683 0041

Denominación del artículo	Vehículo	Número de pieza
Estrella de Mercedes iluminada incl. kit de montaje, para ancho de la cabina de 2,5 m (código F2H)	Ac4, Ar	B6 683 0036
Estrella Mercedes iluminada, incl. juego de montaje (código de reequipamiento F0T)	Ac4, An, Ar	B6 683 0041

Estrella Mercedes iluminada



B6 753 0170



B6 753 0170

Aspectos más relevantes para su Actros: el conductor de luz y la técnica LED hacen que la estrella central de la parrilla del radiador se ilumine (equipamiento posterior código FA6).

Ventajas del producto	Contribución al diseño independiente y a la personalización del vehículo
Datos técnicos	Iluminación LED con una potencia de 1,9 vatios y un cristal de dispersión; consumo de corriente aprox. 82 mA
Volumen de suministro	Un juego de montaje para el equipamiento posterior que consta de la estrella e incluye LED, interruptor y material de fijación
Indicación	Por favor, observe también la descripción de la estrella Mercedes iluminada en las instrucciones de servicio

Denominación del artículo	Vehículo	Número de pieza
Para las cabinas S, M y L	Ac3, Ac2	B6 753 0169
Para MegaSpace	Ac3, Ac2	B6 753 0170
Juego de cables de la estrella iluminada	Ac3	B6 753 0168

Luces de gálibo LED



B6 683 0020

Estética del vehículo perfecta de noche: luces de gálibo compactas con tecnología LED para una percepción mejorada y un acoplamiento más rápido.

Ventajas del producto	Larga vida útil (de hasta 10.000 horas); exentos de desgaste y mantenimiento; elevada eficiencia energética (aprox. de dos a tres veces mayor que las bombillas; con comprobación de tipo de la CEPE)
Datos técnicos	24 V/0,5 W, consumo de corriente=aprox. 20 mA
Montaje	Sustitución sencilla de las luces de serie
Volumen de suministro	Juego que consta de dos luces de gálibo, cada una con dos diodos LED blancos

Denominación del artículo	Vehículo	Número de pieza
Luces de gálibo LED	Ac3, Ac2	B6 683 0020

Luz de marcha diurna LED



B6 683 0031



B6 683 0024

Menos mantenimiento, menos tiempo de inactividad, más seguridad: la luz de marcha diurna LED reemplaza a la luz de cruce durante el día.

Ventajas del producto	Larga vida útil (más de 10.000 horas), Absorción de la energía reducida (aprox. 10 W)
------------------------------	--

Funcionamiento	Se enciende automáticamente al arrancar el motor y se apaga con la conexión de la luz de posición o de cruce
-----------------------	--

Color	Blanco
--------------	--------

Volumen de suministro	Para el lado del conductor y del acompañante
------------------------------	--

Propiedad	I proiettori a LED sono disposti su due listelli separati con rispettivamente cinque proiettori accanto ai fendinebbia, la copertura è in vetro
------------------	---

Indicación	La condición previa es el código L1H (faro de halógeno antiniebla); no con los códigos F2L, F2M, L1B, L1N y VIC; la luz de marcha diurna se desactiva en el faro principal
-------------------	--

Luz de marcha diurna LED (código L11)

Denominación del artículo	Vehículo	Número de pieza
Luz de marcha diurna LED	Ac4	B6 683 0031
Juego de cables para luz de marcha diurna LED	Ac4	B6 683 0025

Luz de marcha diurna LED (código LG7)

Indicación	Para vehículos con faldón delantero
-------------------	-------------------------------------

Denominación del artículo	Vehículo	Número de pieza
Luz de marcha diurna LED	Ac3	B6 683 0024
Juego de cables de la luz de marcha diurna LED	Ac3	B6 683 0025

Aplicaciones cromadas para la puerta



B6 752 0138

El perfil del vehículo destaca gracias a las aplicaciones cromadas en el lado del conductor y del acompañante.

Ventajas del producto	Para la personalización y el refinamiento del lado del vehículo
Material	Plástico resistente al rayado y a la intemperie, cromado de alta calidad
Montaje	Fácil fijación por adhesión
Cabina	Cabina L
Volumen de suministro	Juego para el lado del conductor y del acompañante

Denominación del artículo	Vehículo	Número de pieza
Aplicaciones cromadas para la puerta	At4, Ax2, Ax1	B6 752 0138

Lamas cromadas para la parte frontal



B6 752 0180

Imagen refinada: las lamas cromadas especialmente diseñadas en 3D de la rejilla de adorno confieren aún más personalidad y calidad al diseño dinámico del Actros.

Ventajas del producto	Lo más destacado en el diseño de la parte frontal, personalización del vehículo
Cabina	2.500 mm (código F2H)
Altura de asentamiento	765 mm (código F2P)
Montaje	Para pegar en la rejilla de adorno

Denominación del artículo	Vehículo	Número de pieza
Lamas cromadas (1-4)	Ac4	B6 752 0170
Lamas cromadas (1-5)	Ac4	B6 752 0180
Lámina cromada arriba	Ac4	B6 752 0174
Segunda lama cromada	Ac4	B6 752 0175
Tercera lámina cromada	Ac4	B6 752 0176
Cuarta lámina cromada	Ac4	B6 752 0177
Quinta lámina cromada	Ac4	B6 752 0178



B6 752 0170

Paquete cromado/cubiertas de acero inoxidable



B6 752 0140



B6 752 0124, B6 752 0125, B6 752 0126

El paquete cromado y la cubierta de acero inoxidable destacan extraordinariamente la forma de la rejilla de adorno de la cabina MegaSpace.

Material	Plástico (ABS), cromado de alta calidad
Montaje	Montaje por adhesión
Cabina	MegaSpace

Denominación del artículo	Vehículo	Número de pieza
Paquete cromado, de cinco piezas	Ac3	B6 752 0140
Listón cromado en la tapa de la parte delantera, de dos piezas	Ac2	B6 752 0124
Aplique cromado en la tapa de la parte delantera, de dos piezas	Ac2	B6 752 0125
Cubierta de acero inoxidable del parachoques, 324 kW /440 CV, de tres partes	Ac3, Ac2	B6 752 0126
Cubierta de acero inoxidable del parachoques, 339 kW /460 CV, de tres partes	Ac3, Ac2	B6 752 0127

Portafaros de techo



B6 752 0186



B6 752 0187



B6 752 0188



B6 752 0189

Foco encendido: el estribo portalámparas para el techo se ha adaptado exactamente a la forma de la respectiva cabina y se convierte en el soporte idóneo para cuatro faros adicionales. Para alumbrar mejor la calzada y la superficie de trabajo que hay delante de la cabina y personalizar el vehículo

Ventajas del producto Marcado CEPE, homologado para el mercado europeo; resistente a la intemperie, a la corrosión y al impacto de piedras

Material Acero inoxidable de alta calidad

Masa/dimensión Tubo de 60 mm de diámetro

Volumen de suministro Con juego de cables retraído; con 4 bridas soldadas para atornillado de faros adicionales, incl. material de fijación, para la conexión con preequipo, faros adicionales, techo (código L9C)

Indicación Al montar y utilizar el portafaros de techo es preciso observar las disposiciones legales en cada país

Denominación del artículo	Vehículo	Número de pieza
Portafaros de techo ClassicSpace (código F2U)	Ac4, An, Ar	B6 752 0186
Portafaros de techo BigSpace (código F2V)	Ac4, Ar	B6 752 0187
Portafaros de techo GigaSpace (código F2X)	Ac4	B6 752 0188
Portafaros de techo StreamSpace (código F2W)	Ac4, Ar	B6 752 0189

Cromo/acero inoxidable/efectos

Portafaros de techo



B6 752 0253



B6 752 0247



B6 752 0222

La luz proporciona visibilidad. Y la visibilidad implica seguridad. El estribo portalámparas para el techo da un aspecto imponente al camión de Mercedes-Benz.

Ventajas del producto	Con 4 bridas soldadas para atornillar faros adicionales, incl. material de fijación
Material	Acero inoxidable de alta calidad
Masa/dimensión	Tubo de 60 mm de diámetro
Volumen de suministro	Probado por la CEPE, homologado para el mercado europeo, resistente a las influencias del medio ambiente, a la corrosión y al daño por impacto de piedras
Indicación	Al montar y utilizar el portafaros de techo es preciso observar las disposiciones legales en cada país

Denominación del artículo	Vehículo	Número de pieza
Portafaros de techo para cabina Megaspacer y L con techo alto (forma acodada)	Ac3	B6 752 0253
Portafaros de techo para cabina Megaspacer y L con techo alto (forma recta)	Ac3	B6 752 0252
Portafaros de techo para cabina S, M y L con techo bajo código DD2 (sin spoiler)	Ac3	B6 752 0247
Portafaros de techo para techo bajo	At3, At2, At1, Ax3, Ax2, Ax1	B6 752 0222
Portafaros de techo para techo elevado	At3, At2, At1, Ax3, Ax2, Ax1	B6 752 0235
Refuerzos de cabina S	Ac3	A 941 790 22 04

Portafaros de techo de luz distintiva omnidireccional



B6 683 0035



A 001 820 10 58

La luz distintiva omnidireccional naranja sobre el techo de la cabina identifica los vehículos cuyas dimensiones o pesos exigen una precaución especial.

Montaje Fijación en los portafaros de techo de Mercedes-Benz con una placa de adaptación que está disponible por separado

Indicación Llevar luces distintivas omnidireccionales montadas en el vehículo está reservado para usuarios privilegiados y vehículos especiales. El uso en Alemania está regulado por el código de permiso de circulación (StVZO)

Díámetro 165 mm

Color Naranja

Luz distintiva omnidireccional LED

Datos técnicos Tensión de servicio 10-32 V, consumo de corriente total 0,4 A

Altura de construcción Ca. 130 mm

Denominación del artículo	Serie	Número de pieza
Luz distintiva omnidireccional LED	Ac4, Ac3, Ac2, Ar	B6 683 0035
Placa de adaptación para portafaros de techo	Ac4, Ac3, Ac2, Ar	B6 752 0155
Tornillo angular pasacables	Ac4, Ac3, Ac2, Ar	B6 752 0198

Luz distintiva omnidireccional y placa de adaptación

Datos técnicos Lámpara H1, 24 V/70 W, intensidad total 3,5 A; reflector parabólico, accionamiento por ruedas dentadas, velocidad de giro: 160 rpm

Material Cubierta luminosa hecha de policarbonato

Altura de construcción 200 mm/235 mm según la aspiración de aire

Denominación del artículo	Serie	Número de pieza
Luz distintiva omnidireccional	Ac3, Ac2	A 001 820 10 58
Placa de adaptación para portafaros de techo	Ac3, Ac2	B6 752 0159
Tornillo angular pasacables	Ac3, Ac2	B6 752 0198

Faro adicional para portafaros de techo



B6 683 0039



Efectos /cromo/acero inoxidable



B6 683 0038

Consiga que su estrella luzca más: los faros adicionales acentúan la calidad estética del vehículo y permiten mejorar la visibilidad.

Montaje Para todos los portafaros de techo Mercedes-Benz

Volumen de suministro 1 unidad

Indicación Son vigentes las disposiciones legales nacionales al montar faros adicionales; los faros de luz de carretera y los faros de trabajo están comprobados según la CEPE

Faros de trabajo

Para alumbrar mejor la superficie de trabajo delante del vehículo. Faros adicionales con moderna óptica de cristal transparente.

Datos técnicos 24 V; Ref. 37,5; diámetro 22 cm

Denominación del artículo	Vehículo	Número de pieza
Faros de trabajo	Ac4, Ac3, Ac2, Ac1, An, Ar, At4, At3, At2, At1, Ax3, Ax2, Ax1	B6 683 0039

Faro de luz de carretera

Faros de luz de carretera con bombilla montada de 24 V para la colocación en el estribo portalámparas para el techo.

Datos técnicos 24 V, lámpara H1, ref. 17,5, diámetro 22 cm

Denominación del artículo	Vehículo	Número de pieza
Faro de luz de carretera sin luz de gálibo	Ac4, Ac3, Ac2, Ac1, An, Ar, At4, At3, At2, At1, Ax3, Ax2, Ax1	B6 683 0038

Faro adicional para portafaros de techo



B6 683 0033



B6 683 0034

Montaje	Para todos los portafaros de techo Mercedes-Benz
Volumen de suministro	1 unidad
Indicación	Se aplican las disposiciones legales nacionales al poner faros adicionales; los faros de luz de carretera están homologados para la CEPE

Faros de luz de carretera con luces de gálibo LED

Prestaciones de las luces: potentes faros de luz de carretera con 6 LED de alto rendimiento y un diseño nocturno más llamativo. El complemento idóneo para una mejor potencia luminosa.

Ventajas del producto	Reflector High-Boost para una iluminación perfecta y homogénea de la calzada, desarrollado con la tecnología informática más reciente; con sistema de fijación flexible; faro de luz de carretera con aro cromado; carcasa robusta y resistente a los golpes
------------------------------	--

Datos técnicos	Consumo de energía de la lámpara H1 de 24 V/70W, Ref. 17,5
-----------------------	--

Denominación del artículo	Vehículo	Número de pieza
Faros de luz de carretera con luces de gálibo LED	Ac4, Ac3, Ac2, Ac1, An, Ar, At4, At3, At2, At1, Ax3, Ax2, Ax1	B6 683 0033

Faros de luz de carretera con aro de LED

Luz potente, en la cual puede confiar. Faro de luz de carretera con anillo de LED. Reflector High-Boost para una iluminación de la calzada homogénea e ideal. Caja robusta y resistente a impactos.

Ventajas del producto	Gran rendimiento para la mejor distribución de luz
------------------------------	--

Material	Aplicación de aluminio puro con técnica de vapor en el reflector, sellado para resistencia a la intemperie
-----------------	--

Datos técnicos	Consumo de energía de la lámpara H1 70 W, ref. 17,5, diámetro 22 cm
-----------------------	---

Denominación del artículo	Serie	Número de pieza
Faros de luz de carretera con aro de LED	Ac4, Ac3, Ac2, An, Ar, At4, At3, At2, At1, Ax3, Ax2, Ax1	B6 683 0034

Faro adicional para portafaros de techo



B6 683 0042, B6 683 0043



B6 683 0043



B6 683 0037

Efectos /cromo/acero inoxidable

Faro de luz de carretera Full LED

Consiga que su estrella luzca más: los faros adicionales acentúan la calidad estética del vehículo y permiten mejorar la visibilidad.

Caja Caja de aluminio, aro cromado

Datos técnicos 24 V; Ref. 17,5; diámetro 23 cm

Denominación del artículo	Vehículo	Número de pieza
Faro de luz de carretera Full LED	Ac4, Ac3, Ac2, Ac1, An, Ar, At4, At3, At2, At1, Ax3, Ax2, Ax1	B6 683 0042
Faro de luz de carretera Full LED cromado/cromado	Ac4, Ac3, Ac2, Ac1, An, Ar, At4, At3, At2, At1, Ax3, Ax2, Ax1	B6 683 0043

Faros rectangulares

Faro de luz de carretera para fijación en el portafaros de techo de forma rectangular. La luz de gálibo LED adicional con 6 LED de alto rendimiento emite una luz blanca azulada que recuerda al xenón. De este modo es más fácil identificar al vehículo, se incrementa la seguridad y, por si todo esto fuera poco, la estética también es excelente.

Ventajas del producto Reflectores high-boost especialmente diseñados para la forma rectangular ofrecen un máximo rendimiento luminoso

Caja Caja de plástico negro, aro cromado

Datos técnicos 24 V, alojamiento del elemento luminoso para bombilla H7, ref. 37,5; ancho 24,7 cm, altura 14,1 cm

Indicación Seis LED para la luz de posición; bombilla H7 para la luz de carretera

Denominación del artículo	Vehículo	Número de pieza
Faros rectangulares	Ac4, Ac3, Ac2, Ac1, An, Ar, At4, At3, At2, At1, Ax3, Ax2, Ax1	B6 683 0037



Piezas originales Mercedes-Benz

Más de cien años de experiencia en el desarrollo de vehículos y piezas convierten nuestras piezas en piezas originales Mercedes-Benz. Estas piezas seducen tanto por su gran calidad y fiabilidad como por su seguridad comprobada, para que su Mercedes-Benz sea siempre original.



Breve vistazo de sus ventajas:

- Desarrollo técnico más reciente y constante garantía de calidad
- Garantía europea con capacidad de suministro a largo plazo, incluso después del periodo de fabricación en serie
- Capacidad de suministro a escala mundial con breves tiempos de reaprovisionamiento gracias a una logística eficiente
- Cartera de piezas originales orientada al cliente, piezas remanufacturadas y soluciones de reparación
- Cumplimiento de los requerimientos de Mercedes-Benz en términos de seguridad, rentabilidad y protección del medio ambiente

Láminas decorativas



Una estrella deslumbrante: la estrella decorativa de grandes dimensiones para la pared lateral del vehículo proporciona una imagen original que no pasa desapercibida.

Ventajas del producto	Para la personalización del vehículo
Material	Lámina 3M, contorno troquelado, autoadhesiva
Color	Disponible en color plata y antracita
Montaje	Adherencia en húmedo
Volumen de suministro	A elegir para el lado del conductor y del acompañante



Denominación del artículo	Vehículo	Número de pieza
Lámina decorativa "estrella", plata, izquierda	Ac4	B6 782 0035
Lámina decorativa "estrella", plata, derecha	Ac4	B6 782 0036
Lámina decorativa "estrella", antracita, izquierda	Ac4	B6 782 0037
Lámina decorativa "estrella", antracita, derecha	Ac4	B6 782 0038

B6 782 0035

Láminas decorativas



B6 782 0009

Clara afirmación: lámina decorativa con inscripción "Actros" para los deflectores laterales.

Montaje Sencillo montaje por adhesión, las láminas se pueden pegar también en húmedo

Volumen de suministro Juego para el lado del conductor y del acompañante

Color Plata antracita

Denominación del artículo	Vehículo	Número de pieza
Lámina decorativa "Actros" para deflectores laterales	Ac4, Ac3, Ac2, Ac1	B6 782 0009



B6 782 0000

Realza el carácter fogoso del vehículo: la lámina decorativa "Llamas". Las láminas decorativas de alta calidad de Mercedes-Benz confieren a la cabina de su camión una apariencia individual.

Montaje Fácil montaje por adhesión, la lámina decorativa se puede pegar también en húmedo

Color Disponible en color rojo y plata

Volumen de suministro Juego para el lado del conductor y del acompañante

Denominación del artículo	Vehículo	Número de pieza
Lámina decorativa "Llamas", en rojo	Ac4, Ac3, Ac2, Ac1	B6 782 0000
Lámina decorativa "Llamas", plateada	Ac4, Ac3, Ac2, Ac1	B6 782 0001



B6 782 0001

Bocinas de caracol neumáticas



B6 684 8640

Doble sonido: con las bocinas de caracol neumáticas llamará la atención de los demás conductores, por ejemplo, en situaciones de peligro. Revalorización estética y personalización del vehículo.

Material	Acero inoxidable de alta calidad
Montaje	Mediante el material de montaje suministrado
Medidas/dimensiones	Bocinas rectas de aprox. 55 y 64 cm de longitud
Volumen de suministro	Juego compuesto por dos bocinas rectas, incl. cubiertas

Denominación del artículo	Vehículo	Número de pieza
Juego de bocinas de caracol neumáticas	Ac4, Ac3, Ac2, Ac1, Ax3, Ax2, Ax1, At3, At2, At1	B6 684 8640

Peldaños de acero inoxidable



B6 752 0162



B6 752 0248



B6 752 0250

Step by step: con los peldaños de acero inoxidable antideslizante no solo sube de manera segura, si no que incrementan el valor óptico de su vehículo.

Ventajas del producto	Para la revalorización óptica de la entrada; precisión de ajuste de serie
Montaje	Sencilla sustitución de peldaños originales
Volumen de suministro	4 o 3 peldaños en cada lado, incl. juego de tornillos de acero inoxidable y contratuercas de chapa de acero inoxidable
Indicación para B6 752 0162	Ancho de la cabina: 2,5 m (código F2H); idéntico para el lado del conductor y del acompañante

Denominación del artículo	Vehículo	Número de pieza
Exterior de acero inoxidable, 4 niveles, para el lado del conductor o del acompañante	Ac4	B6 752 0162
Peldaños de acero inoxidable, de cuatro escalones, Cabina MegaSpace, izquierda	Ac3, Ac2, Ac1	B6 752 0248
Peldaños de acero inoxidable, de cuatro escalones, Cabina MegaSpace, derecha	Ac3, Ac2, Ac1	B6 752 0249
Peldaños de acero inoxidable, de tres escalones, juego completo para Lowliner, idénticos a la izquierda y derecha	Ac3, Ac2, Ac1	B6 752 0250
Contratuercas de chapa de acero inoxidable para necesidad de repuesto (16 unidades)	Ac3, Ac2	B6 752 0277
Juego de tornillos para el repuesto	Ac3, Ac2, Ac1	B6 752 0226

Peldaños de acero inoxidable



B6 752 0246



B6 752 0251

El acceso ya es una experiencia segura y brillante con los peldaños antideslizantes de acero inoxidable pulido.

Volumen de suministro Incl. Juego de tornillos, 1 peldaño, idéntico en los lados del conductor y del acompañante

Denominación del artículo	Vehículo	Número de pieza
Peldaño de acero inoxidable, de un escalón	At4, At3, At2, At1	B6 752 0246
Peldaño de acero inoxidable, de tres escalones	Ax3, Ax2, Ax1	B6 752 0251

Molduras para los peldaños de acero inoxidable



B6 752 0238

Acceso elegante: moldura de peldaños de acero inoxidable pulido al brillo.

Material Acero inoxidable de alta calidad
Cabina Para las cabinas S, M y L
Volumen de suministro Juego de 3 molduras, idénticas para el lado del conductor y del acompañante

Denominación del artículo	Vehículo	Número de pieza
Molduras de acero inoxidable para los peldaños	Ac3, Ac2	B6 752 0238

Peldaños de acero inoxidable de la parte frontal



B6 752 0243



B6 752 0256

Siempre brillante: peldaño frontal que sustituye al peldaño de serie. Con superficie de apoyo antideslizante.

Material	Acero inoxidable pulido al brillo
Montaje	Montaje sencillo, en sustitución del peldaño frontal original
Cabina	Cabina S, Cabina M, Cabina L
Indicación	No con Tempomat con regulación de distancia (código ET4 y ET5, así como en vehículos para la construcción)

Denominación del artículo	Vehículo	Número de pieza
Peldaño frontal de acero inoxidable	Ac3, Ac2	B6 752 0243
Peldaño frontal de acero inoxidable (faldón delantero alto)	Ac3	B6 752 0256

Asideros de acero inoxidable



B6 752 0160

Sin entrada delante de la barra: asideros de acero inoxidable para los montantes A y B. Para una revalorización óptica de la zona de acceso.

Material	Acero inoxidable pulido al brillo
Montaje	Montaje sencillo; los asideros de acero inoxidable sustituyen a los asideros originales.
Diámetro	25 mm

Denominación del artículo	Vehículo	Número de pieza
Asideros de acero inoxidable, lado del conductor	Ac3, Ac2, Ac1	B6 752 0160
Asideros de acero inoxidable, lado del acompañante	Ac3, Ac2, Ac1	B6 752 0161

Protección frontal de acero inoxidable



B6 752 0152



B6 752 0146, B6 752 0147



B6 752 0100

Aspecto soberano: la robusta protección delantera de acero inoxidable con la forma específica del vehículo acentúa la llamativa apariencia del vehículo.

Ventajas del producto Para la personalización del vehículo; los sistemas de protección frontales proporcionan una protección delantera adicional para los vehículos de motor

Material Acero inoxidable de alta calidad

Diámetro Tubo de 60 mm de diámetro

Peso 35 kg (Actros), 40 kg (Atego)

Indicación Tener en cuenta las disposiciones de homologación en los correspondientes países

Para Actros 4

Montaje En el dispositivo de remolcado

Volumen de suministro 1 defensa frontal con mat. de fijación incl. alojamientos en argollas para remolcado, incl. 2 soportes de acero inox para fijación de faros de luz de carretera, homologación ITV, instrucciones de montaje, rótulo indicativo (para volcar la cabina). La defensa frontal se entrega sin juego de cables

Anchura de la cabina 2,5 m (código F2H)

Denominación del artículo	Vehículo	Número de pieza
Defensa frontal de acero inoxidable	Ac4 (solo tráfico de larga distancia)	B6 752 0152

Para Actros 3, Actros 2, Actros 1

Montaje Sujeción mediante la consola suministrada

Volumen de suministro Incl. material de fijación, dictamen pericial de la ITV, instrucciones de montaje, rótulo indicativo (al volcar la cabina)

Denominación del artículo	Vehículo	Número de pieza
Defensa frontal de acero inoxidable para cabina Megaspacer	Ac3, Ac2	B6 752 0146
Defensa frontal de acero inoxidable para cabina S, M y L	Ac3, Ac2	B6 752 0147

Para Atego

Volumen de suministro 1 defensa frontal, material de fijación

Denominación del artículo	Vehículo	Número de pieza
Defensa frontal de acero inoxidable	At3, At2, At1	B6 752 0100

Lamas de acero inoxidable para la parte frontal



B6 752 0192



B6 752 0191

Más carisma y un toque muy personal. Con las láminas de acero inoxidable para enganchar en la rejilla de adorno atraerá la mirada en toda las marchas.

Material	Acero inoxidable de alta calidad, espesor del material aprox. 1 mm
Anchura de la cabina	2,3 m (código F2G), 2,5 m (código F2H)
Altura de asentamiento	765 mm (código F2P) y 600 mm (código F2N) así como piso plano (código F2A) y túnel motor

Denominación del artículo	Vehículo	Número de pieza
Láminas de acero inoxidable parte frontal (código F2A+código F2G+código F2P)	Ac4	B6 752 0190
Láminas de acero inoxidable parte frontal (código F2A+código F2H+código F2P)	Ac4	B6 752 0191
Láminas de acero inoxidable parte frontal (código F2G+código F2N+túnel del motor)	Ac4, An	B6 752 0192

Molduras de acero inoxidable para la parte delantera



B6 752 0172

Trazado de líneas brillante: las molduras de acero inoxidable para engancharlas en los faldones delanteros resaltan dichos faldones y le aportan un carácter aún más personal.

Material	Acero inoxidable de alta calidad
-----------------	----------------------------------

Denominación del artículo	Vehículo	Número de pieza
Molduras de acero inoxidable para faldón delantero, exteriores, par (izquierda /derecha)	Ac4	B6 752 0193
Moldura de acero inoxidable para faldón delantero (parte central)	Ac4, An	B6 752 0194
Conjunto de molduras de acero inoxidable para faldón delantero, compuesto de B6 752 0193 y B6 752 0194	Ac4	B6 752 0172

Rendijas de aire de acero inoxidable en el revestimiento lateral



B6 752 0195

Detalles llamativos: las rendijas de aire para los revestimientos laterales destilan fuerza y aerodinámica. Nada mejor para resaltar el auténtico carácter del Actros y del Antos.

Material	Acero inoxidable de alta calidad, espesor del material aprox. 1 mm
Montaje	Por adhesión sobre el revestimiento lateral
Indicación	En conexión con el código C8Z (distancia entre ejes 3.700 mm con revestimiento lateral, aerodinámico)

Denominación del artículo	Vehículo	Número de pieza
Rendijas de aire de acero inoxidable en el revestimiento lateral	Ac4, An	B6 752 0195

Marco con logotipo de Mercedes-Benz debajo del parabrisas



B6 752 0196

Marcar estilo: el marco perfecto para el logotipo de Mercedes-Benz en la parte frontal del vehículo.

Material	Acero inoxidable de alta calidad, espesor del material aprox. 3 mm
Montaje	Por adhesión sobre la parte frontal del vehículo
Indicación	Para todas las cabinas

Denominación del artículo	Vehículo	Número de pieza
Marco para el emblema Mercedes-Benz debajo del parabrisas	Ac4, Ac3, An, Ar	B6 752 0196

Emblemas para la entrada



B6 752 0123



B6 752 0173



B6 752 0137

Un detalle noble. Tanto iluminado como pasivo o con distintivo reflectante, el emblema para los accesos de acero inoxidable siempre atrae todas las miradas.

Material	Acero inoxidable de alta calidad
Montaje	Montaje por adhesión
Indicación	El distintivo iluminado en azul se activa al abrir la puerta. Para todas las cabinas

Emblema Mercedes-Benz para la entrada, grabado

Medidas/dimensiones	270 x 80 x 0,6 mm
----------------------------	-------------------

Denominación del artículo	Vehículo	Número de pieza
Emblema Mercedes-Benz para el acceso con distintivo grabado	Ac4, Ac3, Ac2,	B6 752 0123
	Ac1, An, Ar, At4,	
	At3, At2, At1, Ax3,	
	Ax2, Ax1	

Emblema Mercedes-Benz para la entrada, reflectante

Medidas/dimensiones	500 x 60 x 0,6 mm
----------------------------	-------------------

Denominación del artículo	Vehículo	Número de pieza
Emblema Mercedes-Benz para el acceso, con distintivo reflectante	Ac4, Ac3, Ac2, An, Ar	B6 752 0173

Emblema Mercedes-Benz para la entrada, iluminado

Descripción	La iluminación de la inscripción se enciende al abrir la puerta
Montaje	Pegado del emblema y conexión eléctrica
Medidas/dimensiones	500 x 60 x 0,6 mm
Indicación	Con Ac4 en conexión con la altura de asentamiento de 765 mm (código F2P)

Denominación del artículo	Vehículo	Número de pieza
Emblema Mercedes-Benz para el acceso, iluminado	Ac4, Ac3, Ac2, An, Ar	B6 752 0137

Molduras para espejo



B6 752 0150



B6 752 0197

Con las cubiertas del retrovisor del lado del conductor y del acompañante establecerá más puntos de brillo y le aportará a su vehículo un aspecto personal.

Montaje De fácil sustitución, la moldura para el retrovisor sustituye a la moldura original (p. ej., código FOX), montaje mediante clips

Volumen de suministro Juego para el lado del conductor y del acompañante

Denominación del artículo	Vehículo	Número de pieza
Moldura para retrovisor, cromada (código FT2)	Ac3	B6 752 0150
Moldura para el retrovisor, cromada (código D0C)	Ac4, An, Ar	B6 752 0197

Chapa protectora para módulo de postratamiento de gases de escape



La cara frontal del módulo de gases de escape en el motor 47X se puede reequipar de forma económica con una chapa protectora.

Ventajas del producto Protege de forma eficaz los componentes electrónicos del módulo de gases de escape de la suciedad y de daños

Montaje El montaje se realiza en los puntos de fijación disponibles en el módulo de gases de escape

Denominación del artículo	Vehículo	Número de pieza
Reequipamiento de la placa de apantallado del módulo de gases de escape (código C7Q, IC7Q)	Ac4, An, Ar	B6 684 8600



B6 684 8600

Embellecedores de acero inoxidable para las ruedas traseras



B6 752 0601



B6 752 0602



B6 752 0625

Un véhicule avant-gardiste même à l'arrière : le chapeau de moyeu arrière de première qualité en acier inoxydable ajoute un détail de toute beauté au design dynamique de votre véhicule.

Ventajas del producto	Personalización del vehículo y revalorización estética, protege el cubo de eje contra la suciedad
Material	Acero inoxidable de alta calidad
Montaje	Para eje trasero de 57,15 cm (22,5")
Color	Disponible en color plata y negro

Para eje reductor HL7 (llanta de aluminio o de acero)

Denominación del artículo	Vehículo	Número de pieza
Embellecedor de ruedas traseras de acero inoxidable, pulido, color plata	Ac4, Ac3, Ac2, Ac1, An, Ar, At4, At3, At2, At1, Ax3, Ax2, Ax1	B6 752 0601
Embellecedor de ruedas traseras de acero inoxidable, pintado de negro	Ac4, Ac3, Ac2, Ac1, An, Ar, At4, At3, At2, At1, Ax3, Ax2, Ax1	B6 752 0625

Para eje hipoidal HL6/HL8 (llanta de aluminio)

Denominación del artículo	Vehículo	Número de pieza
Embellecedor de ruedas traseras de acero inoxidable, pulido, color plata	Ac4, Ac3, Ac2, Ac1, An, Ar, At4, At3, At2, At1, Ax3, Ax2, Ax1	B6 752 0602
Embellecedor de ruedas traseras de acero inoxidable, pintado de negro	Ac4, Ac3, Ac2, Ac1, An, Ar, At4, At3, At2, At1, Ax3, Ax2, Ax1	B6 752 0626

Para eje hipoidal HL6/HL8 (llanta de acero)

Denominación del artículo	Vehículo	Número de pieza
Embellecedor de ruedas traseras de acero inoxidable, pulido, color plata	Ac4, Ac3, Ac2, Ac1, An, Ar, At4, At3, At2, At1, Ax3, Ax2, Ax1	B6 752 0609
Embellecedor de ruedas traseras de acero inoxidable, pintado de negro	Ac4, Ac3, Ac2, Ac1, An, Ar, At4, At3, At2, At1, Ax3, Ax2, Ax1	B6 752 0634

Cubiertas de acero inoxidable de tuercas de rueda



B6 752 0610



B6 752 0113



B6 752 0627



B6 752 0612

Cada detalle cuenta: la cubierta de tuercas de rueda protege la llanta y las tuercas de rueda de posibles daños y personaliza su vehículo.

Material	Acero inoxidable de alta calidad
Color	Disponible en color plata y negro

De acero inoxidable pulido

Denominación del artículo	Vehículo	Número de pieza
Cubierta de tuercas de rueda de acero inoxidable para llantas de acero de 57,15-cm-(22,5"-)	Ac4, Ac3, Ac2, Ac1, An, Ar, At4, At3, At2, At1, Ax3, Ax2, Ax1	B6 752 0610
Cubierta de tuercas de rueda de acero inoxidable para llantas de aluminio de 57,15-cm-(22,5"-)	Ac4, Ac3, Ac2, Ac1, An, Ar, At4, At3, At2, At1, Ax3, Ax2, Ax1	B6 752 0611
Cubierta de tuercas de rueda de acero inoxidable para llantas de acero de 44,45-cm-(17,5"-)	Ar, At4, At3, At2, At1	B6 752 0113
Cubierta de tuercas de rueda de acero inoxidable para llantas de acero de 49,53-cm-(19,5"-)	At3, At2, At1	B6 752 0114

De acero inoxidable, pintado en negro, con estrella Mercedes expuesta

Denominación del artículo	Vehículo	Número de pieza
Cubierta de tuercas de rueda para llantas de acero de 57,15-cm-(22,5"-), lacadas en negro	Ac4, Ac3, Ac2, Ac1, An, Ar, At4, At3, At2, At1, Ax3, Ax2, Ax1	B6 752 0627
Cubierta de tuercas de rueda para llantas de aluminio de 57,15-cm-(22,5"-), lacadas en negro	Ac4, Ac3, Ac2, Ac1, An, Ar, At4, At3, At2, At1, Ax3, Ax2, Ax1	B6 752 0628

De acero inoxidable pulido, cubierta de plástico, estrella Mercedes cromada

Denominación del artículo	Vehículo	Número de pieza
Cubierta de tuercas de rueda para llantas de aluminio de 57,15cm-(22,5"-)	Ac4, Ac3, Ac2, Ac1, An, Ar, At4, At3, At2, At1, Ax3, Ax2, Ax1	B6 752 0612
Estrella de repuesto para B6 752 0612	Ac4, Ac3, Ac2, Ac1, An, Ar, At4, At3, At2, At1, Ax3, Ax2, Ax1	B6 601 0124

Cubiertas de tuercas de rueda de acero inoxidable



B6 752 0621



B6 752 0621



B6 752 0629



B6 752 0631

Bonito y útil: cubiertas de tuercas de rueda para proteger las tuercas de rueda y revalorizar la estética del vehículo.

Ventajas del producto	Personalización del vehículo y revalorización estética; protege las tuercas de rueda contra posibles daños
Material	Acero inoxidable pulido al brillo
Indicación	Cubiertas de tuercas de rueda para 32 mm de entrecaras; cantidad necesaria por rueda: 10 unidades; para 27 mm de entrecaras; cantidad necesaria por rueda: 6 unidades; para 30 mm de entrecaras; cantidad necesaria por rueda: 10 unidades

De acero inoxidable pulido, color plata

Denominación del artículo	Vehículo	Número de pieza
Cubiertas de tuercas de rueda para entrecaras de 27 mm	Ac4, Ac3, Ac2, Ac1, An, Ar, At4, At3, At2, At1, Ax3, Ax2, Ax1	B6 752 0115
Cubiertas de tuercas de rueda para entrecaras de 30 mm	Ac4, Ac3, Ac2, Ac1, An, Ar, At4, At3, At2, At1, Ax3, Ax2, Ax1	B6 752 0116
Cubiertas de tuercas de rueda para entrecaras de 32 mm (solo llanta de acero)	Ac4, Ac3, Ac2, Ac1, An, Ar, At4, At3, At2, At1, Ax3, Ax2, Ax1	B6 752 0621

De acero inoxidable, con recubrimiento en polvo negro

Denominación del artículo	Vehículo	Número de pieza
Cubiertas de tuercas de rueda para entrecaras de 32 mm (solo llanta de acero)	Ac4, Ac3, Ac2, Ac1, An, Ar, At4, At3, At2, At1, Ax3, Ax2, Ax1	B6 752 0629

Pinzas extractoras de cubiertas de tuercas de rueda

Denominación del artículo	Vehículo	Número de pieza
Pinzas extractoras de cubiertas de tuercas de rueda	Ac4, Ac3, Ac2, Ac1, An, Ar, At4, At3, At2, At1, Ax3, Ax2, Ax1	B6 752 0631

Llantas de aleación



B6 601 0007



B6 601 0008



B6 601 0043

Diseño atractivo y más economía: la llanta de aleación ligera de 57,15 x 22,5 destaca por su peso, un 40 % inferior, y por un menor desgaste de los frenos.

Ventajas del producto	Aumento de la carga útil; menor desgaste de los frenos gracias a la mayor conductividad térmica y mejor ventilación; revalorización y personalización de la estética del vehículo; fácil conservación; mejor comportamiento de marcha
------------------------------	---

Material	Aluminio
Indicación	En el Atego 1 hasta 18 t

Denominación del artículo	Vehículo	Número de pieza
Llanta de aleación "Speedline"; 57,15 cm (22,5") x 9,00"; 28,2 kg	Ac4, Ac3, Ac2, Ac1, An, Ar, At4, At3, At2, At1, Ax3, Ax2, Ax1	B6 601 0007
Llanta de aleación "Speedline"; 57,15 cm (22,5") x 8,25 en el Atego 1 > 18 t; 27,35 kg	Ac4, Ac3, Ac2, Ac1, An, Ar, At4, At3, At2, At1, Ax3, Ax2, Ax1	B6 601 0008
Llanta de aleación "Speedline"; 44,45 cm (17,5") x 6,75; 14,6 kg	At4, At3, At2, At1	B6 601 0043
Tuercas de rueda para eje delantero	At4, At3, At2, At1, Ax3, Ax2, Ax1	A 000 401 13 72
Tuercas de rueda para eje trasero	At4, At3, At2, At1, Ax3, Ax2, Ax1	A 000 401 10 72
Caperuzas de plástico cromado para cubrir las tuercas de rueda del eje delantero + eje trasero	Ac4, Ac3, Ac2, Ac1, An, Ar, Ax3, Ax2, Ax1	A 000 401 01 24
Válvula para recambio	At4, At3, At2, At1	A 000 401 71 13
Juego de pernos de rueda, 6 unidades para llanta de 44,45 cm (17,5") x 6,75", para eje trasero	At4, At3, At2, At1	A 000 400 01 72
Juego de pernos de rueda, 6 unidades para llanta de 44,45 cm (17,5") x 6,75", para eje delantero	Ac4, Ac3, Ac2, Ac1, An, Ar, At4, At3, At2, At1, Ax3	A 000 400 02 72

Embellecedores de rueda de gran superficie



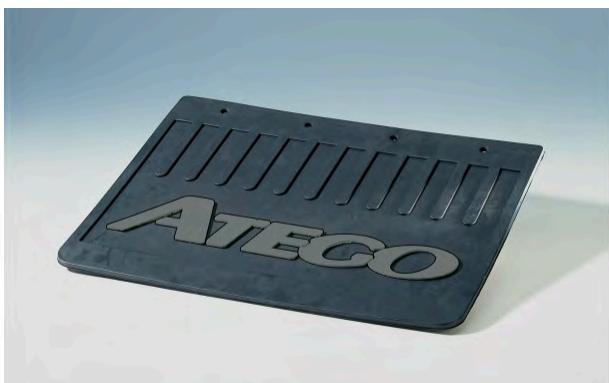
B6 752 0603

Una verdadera atracción: embellecedor de rueda de gran superficie para la protección de la llanta. Diseño atemporal. Montaje sencillo y seguro.

Material	Acero inoxidable de alta calidad
Volumen de suministro	1 embellecedor de rueda, 1 anillo de fijación, 1 destornillador, 5 tornillos, 1 tuerca, 5 anillos de goma (piezas de recambio)
Indicación	El montaje solo está permitido en combinación con una prolongación de válvula

Denominación del artículo	Vehículo	Número de pieza
Embellecedor de rueda de gran superficie para eje delantero 44,45 cm/17,5"	Ac4, Ac3, Ac2, Ac1, An, Ar, At4, At3, At2, At1, Ax3, Ax2, Ax1	B6 752 0607
Embellecedor de rueda de gran superficie para eje trasero 44,45 cm/17,5"	Ac4, Ac3, Ac2, Ac1, An, Ar, At4, At3, At2, At1, Ax3, Ax2, Ax1	B6 752 0608
Embellecedor de rueda de gran superficie para eje delantero 49,53 cm/19,5"	Ac4, Ac3, Ac2, Ac1, An, Ar, At4, At3, At2, At1, Ax3, Ax2, Ax1	B6 752 0605
Embellecedor de rueda de gran superficie para eje trasero 49,53 cm/19,5"	Ac4, Ac3, Ac2, Ac1, An, Ar, At4, At3, At2, At1, Ax3, Ax2, Ax1	B6 752 0606
Embellecedor de rueda de gran superficie para eje trasero 57,15 cm/22,5"	Ac4, Ac3, Ac2, Ac1, An, Ar, At4, At3, At2, At1, Ax3, Ax2, Ax1	B6 752 0603
Embellecedor de rueda de gran superficie para eje delantero 57,15 cm/22,5"	Ac4, Ac3, Ac2, Ac1, An, Ar, At4, At3, At2, At1, Ax3, Ax2, Ax1	B6 752 0604

Faldilla guardabarros



B6 653 0009

La limpieza es lo primero: la parte posterior del faldón guardabarros está provista de un perfil especial, de forma que las salpicaduras de agua se canalizan y se reduce efectivamente la "formación de neblina de inyección".

Ventajas del producto Alta resistencia al aceite, a la corrosión, al ozono y al desgarro

Material Faldilla guardabarros de una mezcla de gomas de alta calidad (calidad 10296/A) con inscripción "Atego" blanca vulcanizada que no se decolora

Montaje Fácil montaje: faldilla guardabarros de la rueda delantera con orificios para la fijación, 378 x 190 mm; faldilla guardabarros de la rueda trasera con orificios para la fijación, 378 x 250 mm

Volumen de suministro 1 unidad de cada

Denominación del artículo	Vehículo	Número de pieza
Faldilla guardabarros, delante	At4, At3, At2, At1	B6 653 0000
Faldilla guardabarros, detrás	At4, At3, At2, At1	B6 653 0009

Prolongaciones de válvula

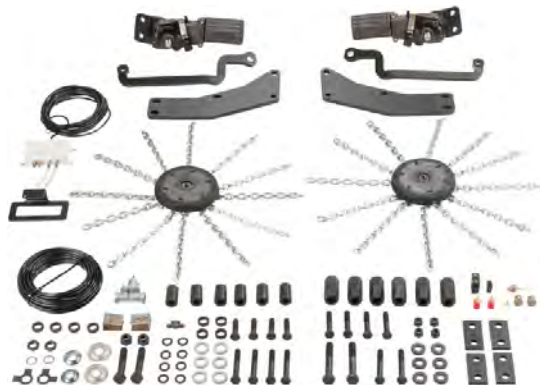


B6 752 0622

Sencilla, práctica y segura: prolongación de válvula para controlar la presión del aire sin necesidad de desmontar el embellecedor. Estructura multicapa para una mayor seguridad. Montaje sencillo. Disponible en tres longitudes.

Denominación del artículo	Vehículo	Número de pieza
Prolongación de válvula de 75 mm	Ac4, Ac3, Ac2, Ac1, An, Ar, At4, At3, At2, At1, Ax3, Ax2, Ax1	B6 752 0622
Prolongación de válvula de 145 mm	Ac4, Ac3, Ac2, Ac1, An, Ar, At4, At3, At2, At1, Ax3, Ax2, Ax1	B6 752 0623
Prolongación de válvula de 185 mm	Ac4, Ac3, Ac2, Ac1, An, Ar, At4, At3, At2, At1, Ax3, Ax2, Ax1	B6 752 0624

Cadenas de ayuda para el arranque



Las cadenas de ayuda para el arranque se activan o se desactivan y se desplazan a su posición original al pulsar un botón en la cabina, ya sea al arrancar o durante la marcha (hasta 50 km/h) en carreteras lisas y heladas. Las cadenas de nieve de ayuda para el arranque son silenciosas y cuidan de las ruedas, y además cuentan con una robusta suspensión. Ofrecen una distribución optimizada del mazo de cadena de 6/12/18 adaptada a las dimensiones del neumático en los juegos de rueda de cadenas. Cuanto más grande sea el dibujo del perfil, menos mazos de cadena serán necesarios.

Para mantenerse de forma segura en el carril con hielo y nieve: con las cadenas de ayuda para el arranque para su camión.

Ventajas del producto	Reducido riesgo de accidente debido a la mejora de hasta un 30 % de la tracción de las ruedas de accionamiento sobre superficies lisas y resbaladizas; fácilmente acoplable durante la marcha; alta rentabilidad gracias a su prolongada vida útil; insensibles a la temperatura y resistentes a la oxidación
------------------------------	---

Ejecución	Allégée
Peso	Peso total de aprox. 25 kg por lado
Campo de aplicación	En carreteras heladas y cubiertas de nieve
Montaje	La altura de montaje desde la mitad de la goma de la rueda de cadena hasta el suelo será de máx. 80 mm
Datos técnicos	Velocidad de aplicación de 3 km/h hasta un máx. de 50 km/h; velocidad de conexión a partir de 3 km/h o si las ruedas patinan; tensión de alimentación de 24 V, fusible de 8 A; suministro de aire comprimido de 7 a 10 bar
Exclusiones B6 758 0950	967.020, 967.021, 967.022, 967.023, 967.024 y todos los vehículos con ruedas sencillas
Exclusiones B6 758 0951	967.000, 967.001, 967.002, 967.003, 967.004, 967.201, 967.202 y todos los vehículos con ruedas sencillas

Denominación del artículo	Vehículo	Número de pieza
Cadena de ayuda para el arranque, Juego de montaje, juego de rueda de cadena 190/12, aparato básico	Ac4, An, Ar, Econ	B6 758 0949
Cadena de ayuda para el arranque para Atego 967 con suspensión neumática, Juego de montaje, juego de rueda de cadena 170/18, aparato básico	At4	B6 758 0950
Cadena de ayuda para el arranque para 967 con suspensión de ballestas, Juego de montaje, juego de rueda de cadena 170/18, aparato básico	At4	B6 758 0951

Cadenas de ayuda para el arranque



Nada mejor para hacer frente a los días nevados que las cadenas de ayuda para el arranque. Estas cadenas actúan como una ayuda para la tracción y pueden activarse y desactivarse durante la marcha. Las cadenas se fijan en el eje propulsado y se conectan al sistema de aire comprimido del vehículo. Al accionar el interruptor de la cabina, un brazo giratorio presiona las ruedas de las cadenas contra el lado interior del neumático del eje propulsor. A continuación, las ruedas de accionamiento del vehículo ponen en movimiento las ruedas presionadas de las cadenas. La fuerza centrífuga provoca que los mazos fijados a las ruedas de cadenas derrapen bajo las ruedas del eje propulsor. De este modo, ayudan a que las ruedas accionadas consigan una mejor tracción con un excelente agarre.

Datos técnicos	Peso del sistema según el modelo aprox. 30-45 kg
Validez	Autorizado hasta 50 km/h
Volumen de suministro	Los juegos para el vehículo están compuestos de: juego de adaptadores, 2 ruedas de cadena de aluminio con banda de rodadura de goma, 2 cilindros con varillaje de palanca y sistema de mando, todos los empalmes necesarios, válvulas, interruptores y tuberías
Funcionamiento	Las cadenas de ayuda para el arranque se conectan al eje propulsor y al sistema de aire comprimido del vehículo, accionando el interruptor en la cabina, las ruedas de cadena son presionadas por medio de un brazo giratorio contra el lado interior del neumático

Denominación del artículo	Vehículo	Número de pieza
Cadena de ayuda para el arranque, a partir de 16 t con suspensión por ballestas para 4 x 2, 4 x 4	Ac3, Ac2, Ac1	B6 758 0907
Cadena de ayuda para el arranque, a partir de 18 t con suspensión neumática para 4 x 2, 6 x 2, 6 x 2/4, 295/80, 315/70 o 315/60 R 22,5	Ac3, Ac2, Ac1, Ax2, Ax1	B6 758 0930
Cadena de ayuda para el arranque, a partir de 18 t con suspensión neumática para 4 x 2, 6 x 2, 6 x 2/4, 275/70, 285/60 o 315/60 R 22,5	Ac3, Ac2, Ac1, At2, At1, Ax2, Ax1	B6 758 0931
Cadena de ayuda para el arranque, a partir de 6,5 t con suspensión neumática para 6 x 2, 315/70 R 22,5	Ac3, Ac2, Ac1	B6 758 0941
Cadena de ayuda para el arranque, con suspensión neumática para 4 x 2, 275/70 o a partir de 315/70 R 22,5	Ac3, Ac2, Ac1	B6 758 0942
Cadena de ayuda para el arranque, con suspensión por ballestas para 4 x 2, 4 x 2, 315/70 R 22,5	Ac3, Ac2, Ac1, At2, At1	B6 758 0946
Cadena de ayuda para el arranque, con suspensión neumática para 4 x 2, 6 x 2/2 o 315/70 R 22,5	Ax2, Ax1	B6 758 0943
Cadena de ayuda para el arranque, a partir de 6,5 t, muelles de lámina para eje HL2, a partir de 215/75 R 17,5	At2, At1	B6 758 0932
Cadena de ayuda para el arranque, a partir de 6,5 t con suspensión neumática para eje HL2 y HL4, a partir de 215/75 R 17,5	At2, At1	B6 758 0933
Cadena de ayuda para el arranque, a partir de 6,5 t, muelles de lámina para eje HL4, a partir de 285/70 R 19,5	At3, At2, At1	B6 758 0934

Ruedas de cadena para la demanda de repuestos

Denominación del artículo	Vehículo	Número de pieza
Rueda de cadena para recambio	Ac3, Ac2, Ac1, At2, At1, Ax2, Ax1	B6 758 0901
Rueda de cadena para recambio	Ac3, Ac2, Ac1, At2, At1, Ax2, Ax1	B6 758 0903

Quintas ruedas ligeras estándar, engrasado manual o de bajo mantenimiento



B6 789 3703

Para acoplar y desacoplar sin problemas: Mercedes-Benz le ofrece un amplio surtido de placas de apoyo estándar para semirremolques, así como placas de apoyo de bajo mantenimiento que no requieren lubricación manual.

Altura de construcción	150 mm/250 mm
Carga sobre la placa de apoyo	20 t
Peso máx. del tren de carretera	65 t

Quinta rueda de construcción ligera robusta estándar de 2", JSK37C

Ventajas del producto	Construcción resistente y cojinetes silentbloc de amortiguación; tirador largo; de lubricación manual o de bajo mantenimiento
Indicación	Apta para vehículos 6 x 2 y 6 x 4 en tráfico de larga distancia, en tareas pesadas sobre firme en mal estado y en obras. Uso permitido solo con placa de montaje

Denominación del artículo	Vehículo	Número de pieza
Engrasado manual, 150 mm	Ac4, Ac3, Ac2, Ac1, An, Ar, At4, At3, At2, At1, Ax3, Ax2, Ax1	B6 789 3703
De bajo mantenimiento, 150 mm	Ac4, Ac3, Ac2, Ac1, An, Ar, At4, At3, At2, At1, Ax3, Ax2, Ax1	B6 789 3710
De bajo mantenimiento, 250 mm	At4, At3, At2, At1, Ax3, Ax2, Ax1	B6 789 3712

Quinta rueda de construcción ligera estándar de 2" optimizada en cuanto a peso, JSK42

Ventajas del producto	Ahorra en peso (aprox. 50-60 kg) y gastos ya que no se requiere ninguna placa de montaje; manejo monomanejo y tirador largo; de lubricación manual o de bajo mantenimiento
Indicación	Apta para vehículos 4 x 2 en tráfico de larga distancia y de reparto

Denominación del artículo	Vehículo	Número de pieza
Engrasado manual, 150 mm	Ac4, Ac3, Ac2, Ac1, An, Ar, At4, At3, At2, At1, Ax3, Ax2, Ax1	B6 789 3742
De bajo mantenimiento, 150 mm	Ac4, Ac3, Ac2, Ac1, An, Ar, At4, At3, At2, At1, Ax3, Ax2, Ax1	B6 789 3744



B6 789 3744

Tapón cerrable con llave del depósito de combustible



A 000 470 44 05



A 000 470 66 05

Protección perfecta: el tapón del depósito de combustible cerrable con llave se lo pone más difícil a los ladrones de combustible. Manejo sencillo y cómodo mediante sistema de 1 llave en el depósito de combustible.

Volumen de suministro	Se entrega sin cilindro de cerradura. El cilindro con llave debe pedirse por separado
Indicación	Reequipamiento código K5M

Para AdBlue®

Denominación del artículo	Vehículo	Número de pieza
Tapón del depósito de combustible cerrable con llave para AdBlue®	Ac4, Ac3, An, Ar, At4, At3, At2, At1, Ax3, Ax2, Ax1	A 000 470 44 05

Para diésel

Denominación del artículo	Vehículo	Número de pieza
Tapón del depósito de combustible cerrable con llave para diésel	Ac3, Ac2, Ac1, At4, At3, At2, At1, Ax3, Ax2, Ax1	A 000 470 50 05
Tapón del depósito de combustible cerrable con llave para diésel	Ac4, Ar, An, Ecn	A 000 470 66 05

Cilindro de cerradura para el tapón del depósito de combustible cerrable con llave

Denominación del artículo	Vehículo	Número de pieza
Cilindro de cierre para el cierre del vehículo	Ac4, Ac3, An, Ar	A 000 760 36 05
Cilindro de cierre para cualquier cierre	Ac4, Ac3, An, Ar	A 000 760 43 05

Juego de señalización de ojos de gatos LED portátil



B6 653 0015

Ya sea una avería o un accidente: el juego de señalización de ojos de gatos LED advierte con antelación al tráfico precedente de la existencia de un punto peligroso.

Ventajas del producto	Protección rápida de los vehículos en situaciones de peligro
Volumen de suministro	5 puntos luminosos LED en un recipiente combinado para el transporte y la recarga con cable de carga
Datos técnicos	Frecuencia de la luz intermitente 60 intermitencias/minuto; tensión de servicio 10-30 V; recargable mediante red de a bordo del vehículo con un conector de automóvil de dos clavijas; con las baterías completamente descargadas, el tiempo de carga es de aprox. 14 horas; tiempo de uso: al menos 12 horas

Denominación del artículo	Vehículo	Número de pieza
Juego de señalización de ojos de gato LED portátiles	Todas las series	B6 653 0015

Juego de seguridad



B6 684 8641

No menos importante: juego de chaleco reflectante y testigo luminoso de advertencia para su seguridad en el tráfico rodado. El chaleco reflectante es obligatorio en algunos países. El testigo luminoso de advertencia también sirve para delimitar la zona del accidente y señalar los vehículos implicados.

Ventajas del producto	Aumento de la seguridad vial y una mejor visibilidad tanto de día como de noche, así como una clara indicación de peligro, asegurando la función de protección asociada para el conductor, el vehículo, la carga y otros usuarios de la carretera
Volumen de suministro	1 chaleco reflectante, 1 testigo luminoso de advertencia
Funcionamiento	Testigo luminoso de advertencia: amarillo para asegurar el punto de peligro, luz permanente blanca para trabajar en el vehículo en la oscuridad

Denominación del artículo	Vehículo	Número de pieza
Juego de seguridad	Todas las series	B6 684 8641

Rejilla protectora para faros (código L4Z)



A 960 826 00 03

Mayor protección de los faros principales contra daños por impacto de piedras, ramaje, etc., especialmente durante su aplicación en obras y tramos de firme irregular.

Material	Metal, pintado en gris
Indicación	Solo en combinación con ancho de la cabina de 2,30 m (código F2G), parachoques, ángulos de acero (código F7B). No en combinación con el sistema lavafaros (código L3Z)

Denominación del artículo	Vehículo	Número de pieza
Equipamiento posterior de rejilla de protección contra impactos de piedras, metal, para faro (código L4Z)	An, Ar	A 960 826 00 03

Cubierta de protección contra impactos de piedras para faros



B6 601 0150

Protezione ottimale: il vetro di protezione antipietrisco protegge i fari principali e i fendinebbia dai colpi di pietrisco e conseguenti riparazioni. Per la pulizia dei fari può essere aperto con facilità.

Material	Vetro acrilico
Volumen de suministro	Kit per il lato guida e il lato passeggero, incl. kit di fissaggio

Denominación del artículo	Vehículo	Número de pieza
Cristal protector contra impacto de piedras	Ac3, Ac2	B6 601 0150

Para la demanda de repuestos

Denominación del artículo	Vehículo	Número de pieza
Cubierta de protección contra impactos de piedras, izquierda	Ac3, Ac2	B6 601 0146
Cubierta de protección contra impactos de piedras, derecha	Ac3, Ac2	B6 601 0147
Juego de elementos de sujeción, izquierda	Ac3, Ac2	B6 601 0148
Juego de elementos de sujeción, derecha	Ac3, Ac2	B6 601 0149

Deflector de aire para ventana lateral



B6 753 0025



B6 753 0005

Deflector de aire

Conducir rápidamente sin corrientes de aire: el deflector de aire para ventana lateral le protege del viento durante la marcha. Su diseño encaja exactamente y elimina casi todo ruido aerodinámico durante la marcha. Con una abertura en la que encaja con perfección el retrovisor para rampas en el lado del acompañante.

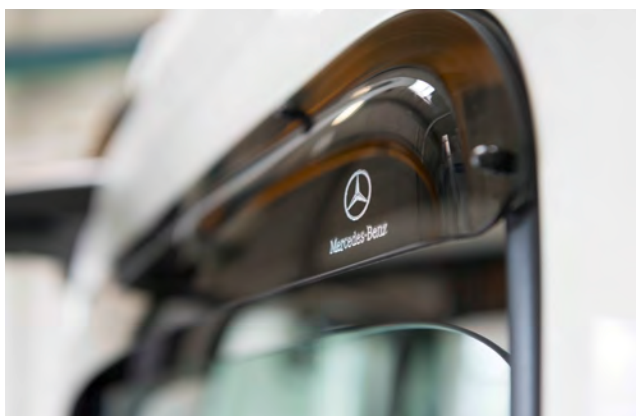
Material	Plexiglás, 3 mm de espesor
Color	Disponible en material tintado y transparente
Volumen de suministro	Disponible como juego para los lados del conductor y acompañante, incl. material de montaje

Denominación del artículo	Vehículo	Número de pieza
Deflector de aire para ventana lateral para vehículos con dirección a la izquierda, pareja, tintado	Ac4, An, Ar	B6 753 0025
Deflector de aire para ventana lateral para vehículos con dirección a la derecha, pareja, tintado	Ac4, An, Ar	B6 753 0026
Deflector de aire para ventana lateral para vehículos con dirección a la izquierda, pareja, transparente	Ac4, An, Ar	B6 753 0027
Deflector de aire para ventana lateral para vehículos con dirección a la derecha, pareja, transparente	Ac4, An, Ar	B6 753 0028
Deflector de aire para ventana lateral para vehículos con dirección a la izquierda, pareja, tintado	Ac3, Ac2	B6 753 0005
Deflector de aire para ventana lateral para vehículos con dirección a la derecha, pareja, tintado	Ac3, Ac2	B6 753 0006
Deflectores de aire para ventanillas laterales para volante a la izquierda, par, transparente	Ac3, Ac2	B6 753 0030
Deflector de aire para ventana lateral para vehículos con dirección a la izquierda, pareja, tintado	Ac1	B6 753 0013

Deflector de aire para ventana lateral



B6 753 0014



Sin turbulencias: deflector de aire para ventana lateral para conducir sin corrientes de aire incluso con la ventana abierta. Con una abertura en la que encaja a la perfección el espejo para rampas en el lado del acompañante.

Material	Metacrilato, 3 mm de espesor
Color	Disponible en material tintado y transparente
Volumen de suministro	Juego para lados del conductor y del acompañante, incl. material de montaje

Denominación del artículo	Vehículo	Número de pieza
Deflector de aire para ventana lateral para vehículos con dirección a la izquierda, tintado	At4, At3, At2, At1, Ax3, Ax2, Ax1	B6 753 0014
Deflector de aire para ventana lateral para vehículos con dirección a la derecha, tintado	At4, At3, At2, At1, Ax3, Ax2, Ax1	B6 753 0017
Deflector de aire para ventana lateral para vehículos con dirección a la izquierda, transparente	At4, At3, At2, At1, Ax3, Ax2, Ax1	B6 753 0031

Para la demanda de repuestos

Denominación del artículo	Vehículo	Número de pieza
Juego adicional de montaje para deflector de aire para ventana lateral para necesidad de repuesto	Ac4, An, Ar	B6 753 0015
Juego adicional de montaje para deflector de aire para ventana lateral	Ac3, Ac2, Ac1	B6 753 0016
Juego adicional de montaje para deflector de aire para ventana lateral para necesidad de repuesto	At4, At3, At2, At1, Ax3, Ax2, Ax1	B6 753 0029

El interior.



Máximo confort en la cabina.

Los conductores que pasan mucho tiempo en la carretera no quieren prescindir del mejor confort cuando están lejos de su hogar. Los accesorios originales para el interior combinan la enorme funcionalidad y la comodidad que pide un conductor a la hora de estar y dormir en la cabina.



Bandeja portaobjetos



Flexible y práctica: basta con enganchar la bandeja extraíble a los compartimentos situados bajo la cama. La bandeja portaobjetos también puede desplazarse por separado. Ideal para mantener el interior ordenado y guardar utensilios de pequeño tamaño.

Peso	2 kg
Masa/dimensión	(L x An x Al) 450 x 191 x 165 mm
Indicación	Con SoloStar D0Z y con el sistema de sonido J2J, solo puede montarse si la caja guardaobjetos izquierda inferior FHS F4Z está disponible

Denominación del artículo	Vehículo	Número de pieza
Bandeja portaobjetos (código de reequipamiento D7I), para compartimentos guardaobjetos	Ac4	A 960 843 00 07 9051

Cajas para CD



B6 626 0299



B6 626 0297

La caja para 12 CDs está colocada al alcance del conductor encima del parabrisas. Protege los CDs de la luz, el polvo y el calor. Los compartimentos se pueden abrir por separado pulsando un botón.

Ventajas del producto	Los CD se guardan ordenados y, al mismo tiempo, están protegidos de la luz, el calor y el polvo.
------------------------------	--

Montaje	Está colocada al alcance del conductor encima del parabrisas
----------------	--

Denominación del artículo	Vehículo	Número de pieza
Caja para CDs, 12 compartimentos, con kit de montaje	Ac3, Ac2	B6 626 0299
Caja para CDs, 12 compartimentos	Ac3, Ac2	B6 626 0297

Bandeja portaobjetos para el puesto de conducción



B6 626 0333

Práctica bandeja portaobjetos con capa antideslizante. Perfecta para tener a mano todo lo que necesite.

Ventajas del producto Todo perfectamente ordenado con una distribución perfecta también para albergar utensilios pequeños; aumento de la oferta de portaobjetos en la cabina

Montaje De fácil fijación y con un tiempo de montaje muy breve

Masa/dimensión 760 mm x 360 mm x 80 mm

Indicación La bandeja portaobjetos tanto permite una ampliación con una caja de enchufe de 24 V como la incorporación directa de dicha caja

Denominación del artículo	Vehículo	Número de pieza
Bandeja portaobjetos para el puesto de conducción	Ac4	B6 626 0333
Caja de enchufe	Ac4	A 960 545 02 26



B6 667 2031

Cada cosa en su sitio y un sitio para cada cosa. Práctica bandeja portaobjetos para el puesto de conducción con compartimentos grandes. Perfecta para tener a mano todo lo que necesite.

Montaje Sencilla fijación en el antepecho, breve tiempo de montaje

Denominación del artículo	Vehículo	Número de pieza
Bandeja portaobjetos para el puesto de conducción	Ac3, Ac2, Ac1, At4, At3, At2, At1, Ax3, Ax2, Ax1	B6 667 2031

Indicación Este producto del exclusivo Actros Limited Edition Black Liner y White Liner también está disponible como accesorio para su Actros, sin alfombrilla de cuero ya que se puede seguir utilizando la alfombrilla de goma que está puesta



B6 667 2039

Denominación del artículo	Vehículo	Número de pieza
Bandeja portaobjetos del puesto de conducción con borde metalizado	Ac3, Ac2	B6 667 2039

Caja plegable SoloStar



B6 626 0110

Multiusos: la caja plegable SoloStar mantiene las bebidas frías y los alimentos calientes. Aprovechamiento óptimo de espacio existente debajo del asiento del acompañante.

Ventajas del producto Resistente, lavable, apta para lavavajillas, bajo peso, plegable, buenas propiedades aislantes para transportar alimentos frescos, cómoda cinta para un mayor confort de transporte

Material Polipropileno

Masa/dimensión Dimensiones abierta (An x Lon x Al) 294 x 244 x 155 mm; dimensiones cerrada: (An x Lon x Al) 294 x 244 x 63 mm

Indicación Caja muy acertada con función térmica, destinada al espacio bajo el asiento del acompañante en las cabinas con concepto SoloStar; también puede colocarse en cualquiera de los espacios portaobjetos del vehículo

Información adicional Contenido/capacidad de 6,9 l, carga portante de 7 kg

Denominación del artículo	Vehículo	Número de pieza
Caja plegable SoloStar	Para todas las series	B6 626 0110

Anillo para llaves



B6 667 2041

Práctico y cómodo: el anillo para llaves ha sido especialmente concebida para la llave multifuncional de su camión y se puede colocar fácilmente. Además pueden ponerse otras llaves en el anillo para llaves.

Ventajas del producto	Práctico estuche especial para la llave multifuncional
Material	De tejido de fieltro, con logotipo Mercedes-Benz
Medidas/dimensiones	(an. x la. x al.) 150 x 35 x 5 mm

Denominación del artículo	Vehículo	Número de pieza
Anillo para llaves	Para todas las series	B6 667 2041

Funda para llaves



B6 667 2042

El estuche portallaves con ganchos de mosquetón protege el display de la llave multifuncional contra los arañazos.

Ventajas del producto	Práctico estuche portallaves: protege el display de la llave multifuncional contra los arañazos
Material	100 % de poliéster, con cierre de velcro
Medidas/dimensiones	(an. x la. x al.) 140 x 70 x 40 mm

Denominación del artículo	Vehículo	Número de pieza
Estuche portallaves	Ac4	B6 667 2042

Bolsa para el compartimento guardaobjetos detrás del asiento del conductor



B6 787 2171

Uso variable: bolsa aislante para alimentos con pared divisoria desplazable. A medida para el compartimento detrás del conductor. Con cierre de cremallera.

Ventajas del producto	Posibilidad adicional para guardar objetos, uso variable
Medidas/dimensiones	(an. x la. x al.) 50 x 27 x 33 cm
Material	Poliéster

Denominación del artículo	Vehículo	Número de pieza
Bolsa para el compartimento detrás del asiento del conductor	Ac3, Ac2	B6 787 2171

Bolsa para el compartimento guardaobjetos debajo de la litera



B6 787 3692

El acompañante ideal. Uso ideal del gran compartimento guardaobjetos central bajo la litera. Acceso rápido gracias a la abertura superior con cierre de cremallera y otros detalles funcionales. Diseño moderno combinado con material robusto y fácil de limpiar.

Ventajas del producto	Posibilidad adicional para guardar objetos, uso variable
Material	Poliéster
Medidas/dimensiones	(an. x la. x al.) 54 x 34 x 19 cm

Denominación del artículo	Vehículo	Número de pieza
Bolsa para el compartimento guardaobjetos debajo de la litera	Ac4	B6 787 3692

Bolsa del espacio guardaobjetos para el cajón debajo de la cama



B6 787 2172



B6 787 2172

Para la ropa y los zapatos: bolsa grande para el compartimento portaobjetos con alojamiento separado para los zapatos. Todos los compartimentos con cierre de cremallera.

Ventajas del producto	Posibilidad adicional para guardar objetos, uso variable
Material	Poliéster
Masa/dimensión	(an. x la. x al.) 65 x 40 x 19 cm
Indicación	Solo para el Actros a partir de 2003

Denominación del artículo	Vehículo	Número de pieza
Bolsa para el cajón debajo de la cama	Ac3, Ac2	B6 787 2172

Bolsa para ropa en el compartimento guardaobjetos sobre el parabrisas



B6 787 3691



B6 787 2173

Para la ropa y los zapatos: bolsa grande para el compartimento portaobjetos con alojamiento separado para los zapatos. Todos los compartimentos con cierre de cremallera.

Ventajas del producto	Posibilidad adicional para guardar objetos, uso variable
Material	Poliéster
Masa/dimensión	B6 787 3691: (B x L x H) 44 x 37 x 30 cm; B6 787 2173: (B x L x H) 64 x 24 x 26 cm

Denominación del artículo	Vehículo	Número de pieza
Bolsa para ropa para cabina BigSpace/GigaSpace	Ac4	B6 787 3691
Bolsa para ropa en el compartimento guardaobjetos sobre el parabrisas	Ac3, Ac2	B6 787 2173



Aceite Mercedes-Benz

El aceite Mercedes-Benz es el lubricante óptimo para los motores Mercedes-Benz y está concebido por nuestros desarrolladores de motores. El resultado es un aceite que se corresponde al 100 % con los requerimientos de un Mercedes-Benz para que su camión circule como si fuera una balsa de aceite.



Breve vistazo de sus ventajas:

- Fricción mecánica reducida para poder garantizar unas propiedades sobresalientes de los motores
- Garantiza una excelente potencia del motor
- Consumo de combustible optimizado
- Asegura la vida útil del vehículo y su capacidad de rendimiento

Iluminación de ambiente



La iluminación de ambiente que tiene un total de 136 LED para el techo corredizo elevable de cristal permite crear la luz que se desea en la cabina del conductor. El color de los LED se puede elegir pulsando los distintos botones según al ambiente de iluminación deseado. Esta iluminación tiene preajustados seis colores distintos (blanco cálido, ámbar, azul, rojo, verde, amarillo) que se pueden elegir rápidamente. Todos los demás colores luminosos además se pueden ajustar de forma individual que crean un ambiente personal y acogedor en la cabina. Se puede montar en Actros 4 y Arocs con cabina L, StreamSpace, BigSpace o GigaSpace con techo corredizo elevable eléctrico, ejecución de cristal (D8M) o techo elevable, eléctrico (D8N).

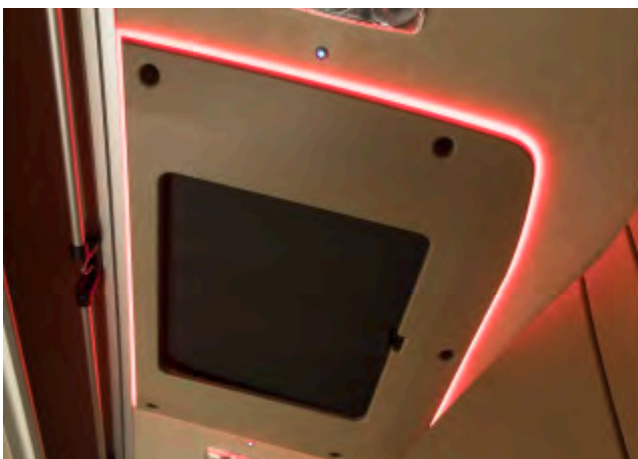


Ventajas del producto Luz cálida indirecta; una atmósfera de bienestar única en el interior; ajuste fácil del color de la luz deseado; potencia de luz regulable de forma continua

Datos técnicos 24 V, consumo de corriente 1 amperio

Característica Juego completo incl. interruptor

Denominación del artículo	Vehículo	Número de pieza
Iluminación de ambiente	Ac4, Ar	B6 626 0360



Lámpara de lectura LED



B6 682 8805

Práctica iluminación adicional en el cockpit: lámpara de lectura con LED blanco y con cuello de cisne flexible y regulable.

Ventajas del producto	Bajo consumo de corriente y larga vida útil
Masa/dimensión	Longitud aprox. 400 mm.
Empalmes	Conexión eléctrica mediante cable de 120 mm de largo
Datos técnicos	24 V, 3 W, consumo de corriente = aprox. 0,12 A
Volumen de suministro	Incl. elemento luminoso, clip de fijación y tornillos de fijación; se suministra con extremo de cable abierto para poder personalizar el montaje
Material	Caja, tapa de plástico negro, zócalo pintado en negro
Tiempo de montaje	Aprox. 30-45 minutos

Denominación del artículo	Vehículo	Número de pieza
Lámpara de lectura LED	Ac4, Ac3, Ac2, Ac1, An, Ar, At4, At3, At2, At1, Ax3, Ax2, Ax1	B6 682 8805

Interior

Cama, 900 mm



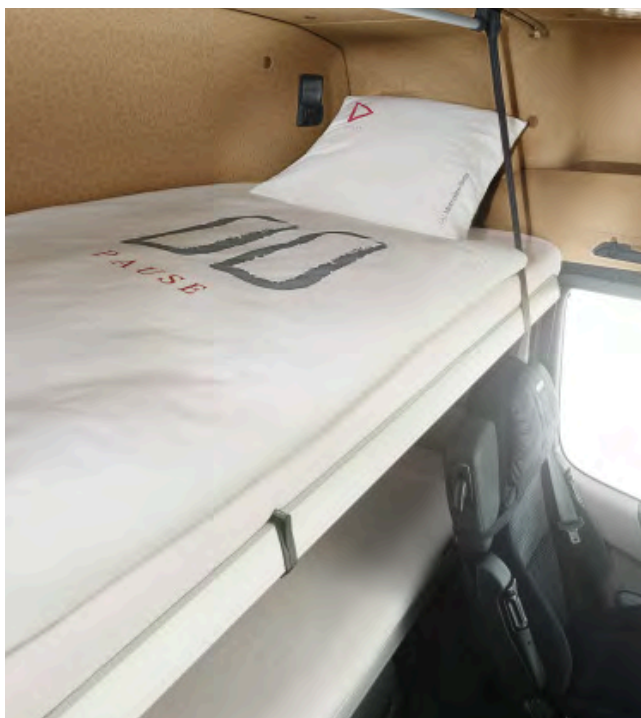
B6 626 0365

Extra ancho para un confort extra. La "cama de 900 mm" proporciona aún más tranquilidad y descanso en las cabinas Stream, Big y GigaSpace de 2,5 m de ancho.

Ventajas del producto	Confort más elevado para el descanso y el sueño
Masa/dimensión	Grosor del colchón de 14 cm, 90 cm de ancho, 220 cm de largo
Volumen de suministro	Cama y colchón
Anchura de la cabina	2,5 m (código F2H)
Exclusiones	Aspiración de aire sobre la esquina (código M8D)

Denominación del artículo	Vehículo	Número de pieza
Cama superior extra ancha (900 mm)	Ac4	B6 626 0365

Juegos de cama



B6 787 3695



B6 787 2424

Un sueño placentero con un bonito diseño.

Ventajas del producto Alta resistencia a la abrasión, transpirable, sin arrugas, dimensionalmente estable, ligero, sin contaminación según el estándar Oeko-Tex 100; apto para alérgicos

Material Edredón y almohada rellenos con una mezcla de poliéster y algodón; fundas de tejido suave de alta calidad, lavables hasta 60 °C

Juego de cama "Pause" de material difícilmente inflamable

Indicación El relleno no está fabricado con material difícilmente inflamable

Denominación del artículo	Vehículo	Número de pieza
Juego de camas (tapizado del cojín y ropa de cama)	Ac4, Ac3, Ac2, Ac1, Ax3, Ax2, Ax1, At3, At2, At1	B6 787 3695
Juego de camas (tapizado del cojín y ropa de cama, cada uno con llenado)	Ac4, Ac3, Ac2, Ac1	B6 787 3700
Funda de edredón, 135 x 200 cm	Ac4, Ac3, Ac2, Ac1	B6 787 3693
Funda de cojín, 80 x 80 cm	Ac4, Ac3, Ac2, Ac1	B6 787 3694
Llenado el juego de camas, para tapizado del cojín y ropa de cama	Ac4, Ac3, Ac2, Ac1	B6 787 3701

Juego de cama "Modelo ajedrez"

Denominación del artículo	Vehículo	Número de pieza
Juego de camas (tapizado del cojín y ropa de cama, cada uno con llenado)	Ac4, Ac3, Ac2, Ac1, Ax3, Ax2, Ax1, At3, At2, At1	B6 787 2424
Funda de edredón, 135 x 200 cm	Ac4, Ac3, Ac2, Ac1, Ax3, Ax2, Ax1, At3, At2, At1	B6 787 2443
Funda de cojín, 60 x 60 cm	Ac4, Ac3, Ac2, Ac1, Ax3, Ax2, Ax1, At3, At2, At1	B6 787 2444
Llenado para tapizado del cojín, 60 x 60 cm	Ac4, Ac3, Ac2, Ac1, Ax3, Ax2, Ax1, At3, At2, At1	B6 787 2058
Relleno para funda de edredón, 135 x 200 cm	Ac4, Ac3, Ac2, Ac1, Ax3, Ax2, Ax1, At3, At2, At1	B6 787 2059

Juegos de cama



B6 787 2130



B6 787 2422, B6 787 2423



B6 787 2056, B6 787 2057

Para un sueño reparador.

Propiedad Lavable hasta 60 °C

Juego de cama "Karo"

Material Hecho de tejidos nobles y suaves

Denominación del artículo	Vehículo	Número de pieza
Juego de camas (tapizado del cojín y ropa de cama, cada uno con llenado)	Ac4, Ac3, Ac2, Ac1, Ax3, Ax2, Ax1, At3, At2, At1	B6 787 2130
Funda de edredón, 135 x 200 cm	Ac4, Ac3, Ac2, Ac1, Ax3, Ax2, Ax1, At3, At2, At1	B6 787 2055
Tapizado del cojín, 60 x 60 cm	Ac4, Ac3, Ac2, Ac1, Ax3, Ax2, Ax1, At3, At2, At1	B6 787 2054
Llenado para tapizado del cojín, 60 x 60 cm	Ac4, Ac3, Ac2, Ac1, Ax3, Ax2, Ax1, At3, At2, At1	B6 787 2058
Relleno para funda de edredón, 135 x 200 cm	Ac4, Ac3, Ac2, Ac1, Ax3, Ax2, Ax1, At3, At2, At1	B6 787 2059

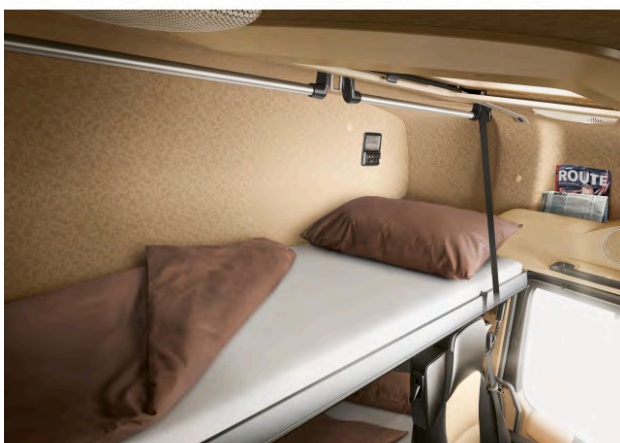
Cojín cilíndrico y cojín en forma de media luna

Ideal para echar una cabezada o para relajarse leyendo o viendo la televisión. A juego con el diseño de la ropa de cama.

Material 100 % de algodón

Denominación del artículo	Vehículo	Número de pieza
Reposacabezas para juego de cama "Modelo ajedrez"	Ac4, Ac3, Ac2, Ac1, Ax3, Ax2, Ax1, At3, At2, At1	B6 787 2422
Almohada para cuello para juego de cama "Modelo ajedrez"	Ac4, Ac3, Ac2, Ac1, Ax3, Ax2, Ax1, At3, At2, At1	B6 787 2423
Reposacabezas para juego de cama "Karo"	Ac4, Ac3, Ac2, Ac1, Ax3, Ax2, Ax1, At3, At2, At1	B6 787 2056
Almohada para cuello para juego de cama "Karo"	Ac4, Ac3, Ac2, Ac1, Ax3, Ax2, Ax1, At3, At2, At1	B6 787 2057

Colchón "PremiumComfort"



A 000 970 87 49

Un sueño reparador y saludable: el nuevo colchón de espuma fría multizona asegura un óptimo confort climático para dormir y descansar. El sistema de canales favorece una ventilación activa. Las zonas de diferente dureza están adaptadas a las distintas partes del cuerpo. Con inhibidor de olores y apto para personas alérgicas.

Ventajas del producto Clima óptimo para dormir gracias al sistema tubular transpirable; excelentes propiedades de uso continuado gracias a la fuerza de apoyo permanente de la espuma fría y funda resistente, extraíble y lavable; confort intensificado para dormir y descansar gracias al apoyo individual de las distintas partes del cuerpo con ayuda del colchón de espuma fría multizonas

Masa/dimensión Grosor del colchón: aprox. 11 cm, 75 cm de ancho y 200/220 cm de largo

Volumen de suministro Con forro guateado

Propiedad Tapizado extraíble y lavable, acolchado con punto de tejido doble, guateado, transpirable, hipoalérgico, inodoro

Denominación del artículo	Vehículo	Número de pieza
Colchón "PremiumComfort" (código D3N), para un ancho de la cabina de 2,5 m	Ac4	A 000 970 87 49
Colchón "PremiumComfort" (código D3N), para un ancho de la cabina de 2,3 m	Ac4	A 000 970 95 49

Protectores de colchón y sábanas ajustables



B6 787 2050

El protector de colchón de muletón protege el colchón, almacena la humedad y mejora la comodidad de descanso.

Protector de colchón

Material	100 % de algodón
Propiedad	Lavable hasta 95 °C

Denominación del artículo	Vehículo	Número de pieza
Protector de colchón de muletón, 60 x 200 cm	Ac3, Ac2	B6 787 2118
Protector de colchón de muletón, 80 x 200 cm	Ac3, Ac2	B6 787 2119



B6 787 3696

Excelente calidad de descanso: sábanas bajas con elásticos para el ajuste perfecto.

Sábanas ajustables de material difícilmente inflamable

Denominación del artículo	Vehículo	Número de pieza
Cama arriba, estrecha, 60 x 200 cm	Ac4	B6 787 3696
Cama arriba/abajo, 75 x 200 cm	Ac4	B6 787 3697
Cama arriba, estrecha, 60 x 220 cm	Ac4	B6 787 3698
Cama arriba/abajo, 75 x 220 cm	Ac4	B6 787 3699

Sábanas ajustables de calidad Feinjersey de algodón puro y de alto valor

Denominación del artículo	Vehículo	Número de pieza
Litera abajo, 60 x 195 cm	Ac3, Ac2	B6 787 2050
Litera abajo, 50 x 202 cm	Ac3, Ac2	B6 787 2051
Litera arriba, 80 x 202 cm	Ac3, Ac2	B6 787 2052
Litera abajo, 60 x 202,5 cm	Ac3, Ac2	B6 787 2053
Litera superior, 70 x 186,5 cm	Ax3, Ax2, At4, At3, At2	B6 787 2445
Litera inferior, 68,5 x 210 cm	Ax3, Ax2, At4, At3, At2	B6 787 2447

Molduras para el antepecho



B6 667 2238



B6 667 2239

Para un toque completamente personal.

Ventajas del producto	Personalización del cockpit
Montaje	Montaje por grapa

Elegante sobriedad con efecto de aluminio cepillado. Muestre un estilo moderno y brillante que le motivará incluso al subir a bordo. Personalice su puesto de conducción con las molduras de aluminio para el revestimiento de los instrumentos.

Adornos para el antepecho, efecto aluminio

Ejecución	Efecto de aluminio
------------------	--------------------

Denominación del artículo	Vehículo	Número de pieza
Parte de tacómetro sin regulación del alcance de los faros	Ac3, Ac2	B6 667 2238
Difusor de aire central con compartimento	Ac3, Ac2	B6 667 2250
Difusor de aire central con interruptor	Ac3, Ac2	B6 667 2252
Difusor de aire central con interruptor	Ac3, Ac2	B6 667 2253

La cabina en diseño Home-Line. Desde el tablero de instrumentos y los difusores centrales de aire hasta el volante de madera y cuero con piel vacuna de buena adherencia, las molduras de madera de raíz tiene un efecto cálido, acogedor y sencillamente elegante.

Adornos para el antepecho, madera noble

Ejecución	Aspecto de madera noble
------------------	-------------------------

Denominación del artículo	Vehículo	Número de pieza
Parte de tacómetro sin regulación del alcance de los faros	Ac3, Ac2	B6 667 2239
Sección tacómetro con regulación del alcance de los faros	Ac3, Ac2	B6 667 2249
Difusor de aire central con compartimento	Ac3, Ac2	B6 667 2251

Volantes



B6 626 0337

Deportivo o elegante: volantes de cuero con 4 radios de gran calidad. Combinación de materiales que genera una sensación muy especial de conducción.

Ventajas del producto Excelente agarre gracias a la superficie perforada del cuero en la zona de apoyo de las manos; material natural que neutraliza el calor y el frío extremos, a la vez que proporciona una agradable sensación térmica al tacto

Material	En piel vacuna para un mejor agarre, aplicación revestida de plástico
Diámetro	450 mm
Indicación	Se debe utilizar la campana deformable del volante existente. Solo adecuada para vehículos con un diámetro del volante de la dirección de fábrica de 450 mm

Volantes, efecto aluminio

Ejecución	Símil de aluminio
------------------	-------------------

Denominación del artículo	Vehículo	Número de pieza
Volante de cuero y aluminio	Ac4, An	B6 626 0337
Volante de cuero y símil de aluminio	Ac3, Ac2	B6 626 0295

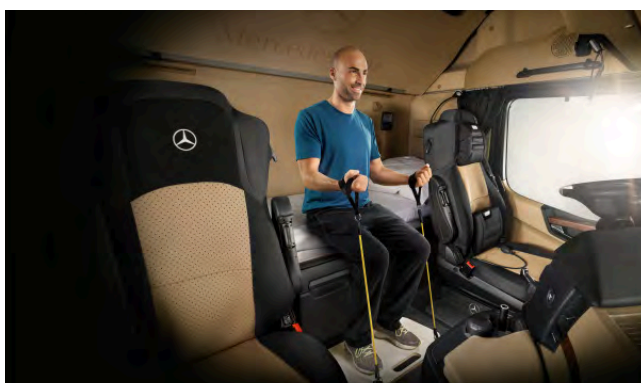
Volantes, madera noble

Ejecución	Símil de madera
------------------	-----------------

Denominación del artículo	Vehículo	Número de pieza
Volante de madera y cuero	Ac4, An	B6 626 0341
Volante de cuero y madera de raíz de nogal	Ac3, Ac2	B6 626 0283

B6 626 0341

Kit TopFit



En marcha y en plena forma: nada mejor para mantenerse en forma en la cabina que el juego TopFit. Con este programa podrá conseguir un mayor rendimiento al volante, así como fortalecer el cuerpo y mantenerse sano. Con el juego TopFit trabajará especialmente la musculatura de la nuca, los hombros y la espalda para prevenir molestias en las zonas críticas. El juego TopFit permite practicar una gran variedad de ejercicios, pensados para trabajar todos los músculos más importantes.



B6 626 0350



Volumen de suministro Estuche guardaobjetos para ahorrar espacio, TopFit-Board, distintos expansores incl. tiradores, memoria USB con instrucciones y ejercicios

Masa/dimensión 65 x 40 cm

Validez Apto no solo para el Actros, sino también para todos los modelos de camiones con suelo de cabina plano

Indicación No requiere montaje: basta con introducir las gomas elásticas en las argollas integradas en la cabina o en la tabla TopFit. La estabilidad necesaria se consigue con el propio peso del conductor

Denominación del artículo	Vehículo	Número de pieza
Juego TopFit	Ac4	B6 626 0350

Cenicero adicional



A 960 810 04 30 9051

No deja que nada se queme: cenicero adicional extraíble con tapa plegable. Para el portavasos en el lado del conductor y del acompañante.

Material	Poliamida
-----------------	-----------

Denominación del artículo	Vehículo	Número de pieza
Cenicero adicional	Ac4, An, Ar	A 960 810 04 30 9051

Persianas parasol



A 943 810 13 20

Protección calorífuga óptima en días calurosos: la persiana parasol reduce la penetración de calor y el efecto deslumbrante con luz solar, proporcionando mayor seguridad y confort. La persiana está fijada en el marco de la ventanilla y cubre prácticamente toda la anchura de la ventanilla lateral. Las varillas metálicas la guían hacia la izquierda y hacia la derecha y la altura se regula de forma mecánica. El retrovisor gran angular no se cubre y el retrovisor solo se cubre parcialmente.

Volumen de suministro	Sin kit de montaje
Indicación	El montaje posterior es posible en el Actros a partir de septiembre de 2007

Denominación del artículo	Vehículo	Número de pieza
Persiana parasol del lado del conductor (código FS4)	Ac3, Ac2	A 943 810 13 20
Persiana parasol del lado del acompañante	Ac3, Ac2	A 943 810 14 20
Taco	Ac3, Ac2	A 000 988 84 25
Tornillo para chapa 4,8 x 25	Ac3, Ac2	N000000 000464
Caperuza 12,5 mm	Ac3, Ac2	A 943 811 00 61
Persiana parasol para el lado del conductor	Ac1	B6 626 0224

Alfombrillas de goma



B6 684 8625



B6 768 0157

Protección atractiva: las resistentes alfombrillas protegen la cabina de los daños y la suciedad. El material contribuye a crear un ambiente agradable para trabajar y relajarse. Revestimiento antideslizante en el reverso. Disponibles en diversos materiales para todas las variantes de cabina y de asientos. Se distingue por su facilidad de limpieza.

Ventajas del producto Fabricación a medida de la cabina; aspecto de gran calidad; alta resistencia al desgaste y al aceite; se facilita la limpieza de la cabina

Indicación Ancho de la cabina: 2,3 m (código F2G) o 2,5 m (código F2H)

Vehículo con la dirección a la izquierda

Denominación del artículo	Vehículo	Número de pieza
2,5 m	Ac4, Ar	B6 684 8625
2,3 m, con túnel, juego del lado del conductor/acompañante (código F2B o F2C)	Ac4, An, Ar	B6 684 8626
2,3 m, con túnel, juego del lado del conductor/acompañante (código F2E)	Ac4, An, Ar	B6 684 8627
2,3 m, suelo plano, juego del lado del conductor /acompañante (código F2A)	Ac4, An, Ar	B6 684 8628

Vehículo con la dirección a la derecha

Denominación del artículo	Vehículo	Número de pieza
2,3 m, con túnel (código F2E)	Ac4, An, Ar	B6 684 8630
2,3 m, con túnel, juego del lado del conductor/acompañante (código F2B o F2C)	Ac4, An, Ar	B6 684 8631

Vehículo con la dirección a la izquierda

Denominación del artículo	Vehículo	Número de pieza
Cabina MegaSpace, lado del conductor	Ac3, Ac2	B6 768 0157
Cabina MegaSpace, lado del acompañante, asiento de reposo	Ac3, Ac2	B6 768 0158
Cabina MegaSpace, asiento funcional	Ac3, Ac2	B6 768 0165
Cabina S, M, L, lado del conductor	Ac3, Ac2	B6 768 0159
Cabina S, M, L, lado del acompañante, asiento de reposo	Ac3, Ac2	B6 768 0160
Cabina S, M, L, lado del acompañante, asiento abatible	Ac3, Ac2	B6 768 0166

Alfombrillas de goma



B6 768 0118

El reborde elevado protege el espacio reposapiés del ensuciamiento; alfombrilla del conductor con protección textil resistente a las pisadas en la zona del talón.

Ventajas del producto	Fabricación a medida de la cabina; aspecto de gran calidad; alta resistencia al desgaste y al aceite; se facilita la limpieza de la cabina
Color	Antracita
Material	Caucho natural resistente

Vehículo con la dirección a la izquierda

Denominación del artículo	Serie	Número de pieza
Lado del conductor	At4, At3, At1, Ax2, Ax1	B6 768 0118
Lado del acompañante	At4, At3, At1, Ax2, Ax1	B6 768 0119
Alfombrilla central	At4, At3, At1, Ax2, Ax1	B6 768 0120
Lado del conductor	Eco	B6 768 0130
Lado del acompañante	Eco	B6 768 0136
Alfombrilla central	Eco	B6 768 0135



B6 768 0143

Las alfombrillas de goma perfiladas y resistentes al aceite están puestas en el lado del conductor y acompañante. Se adaptan a los contornos del piso y al tamaño de la cabina.

Ventajas del producto	Hechas a medida de la cabina; aspecto de gran calidad; alta resistencia al desgaste y al aceite; facilitan la limpieza de la cabina
Color	Antracita
Material	Caucho natural resistente

Vehículo con la dirección a la izquierda

Denominación del artículo	Vehículo	Número de pieza
Lado del conductor	Econ	B6 768 0143
Alfombrilla central	Econ	B6 768 0144
Lado del acompañante	Econ	B6 768 0145

Vehículo con la dirección a la derecha

Denominación del artículo	Vehículo	Número de pieza
Lado del conductor	Econ	B6 768 0146
Alfombrilla central	Econ	B6 768 0144
Lado del acompañante	Econ	B6 768 0147

Alfombrillas de reps



B6 768 1330

Refinación del habitáculo: alfombrillas de reps hechas exactamente a medida de la cabina. Con emblema Mercedes-Benz.

Ventajas del producto	Lado posterior antideslizante; fácil limpieza del habitáculo; apto para aparatos con chorros de vapor
Color	Gris antracita
Material	100 % polipropileno
Indicación	Ancho de la cabina: 2,3 m (código F2G) o 2,5 m (código F2H)

Vehículo con la dirección a la izquierda

Denominación del artículo	Vehículo	Número de pieza
Todos los anchos de cabina, lado del conductor con suelo plano (código F2A)	Ac4, An, Ar	B6 768 1330
2,5 m, lado del acompañante, Solostar (código DOZ)	Ac4	B6 768 1331
2,5 m, lado del acompañante, asiento con suspensión (código D1P o D1Q)	Ac4, Ar	B6 768 1332
2,5 m, lado del acompañante, asiento funcional (código D1N)	Ac4, Ar	B6 768 1333
2,5 m, alfombrilla central (código F2A)	Ac4	B6 768 1345
2,3 m, lado del acompañante, asiento funcional (código D1N + F2A)	Ac4, An, Ar	B6 768 1336
2,3 m, lado del conductor (código D1N + F2A)	Ac4, An, Ar	B6 768 1337
2,3 m, lado del acompañante, asiento con suspensión (código D1P o D1Q)	Ac4, An, Ar	B6 768 1334
2,3 m, lado del acompañante, asiento funcional (código D1N + F2B + F2C)	Ac4, An, Ar	B6 768 1335
2,3 m, alfombrilla central (código F2A)	Ac4	B6 768 1347
2,3 m, alfombrilla central (código F2B o F2C)	Ac4	B6 768 1348
Lado del conductor	At4	B6 768 3211
Lado del acompañante	At4	B6 768 3212

Vehículo con la dirección a la derecha

Denominación del artículo	Vehículo	Número de pieza
Todos los anchos de cabina, lado del conductor con suelo plano (código F2A)	Ac4, An, Ar	B6 768 1350
2,5 m, lado del acompañante, asiento con suspensión (código D1P o D1Q)	Ac4, Ar	B6 768 1351
2,5 m, lado del acompañante, asiento funcional (código D1N)	Ac4, Ar	B6 768 1352
2,5 m, suelo plano, alfombrilla central (código F2A)	Ac4	B6 768 1356
2,3 m, lado del acompañante, asiento con suspensión (código D1P o D1Q)	Ac4, An, Ar	B6 768 1353
2,3 m, lado del acompañante, asiento funcional (código D1N)	Ac4, An, Ar	B6 768 1354
2,3 m, lado del acompañante (código A1Z)	Ac4	B6 768 1358
2,3 m, con túnel, lado del conductor (código F2B o F2C)	Ac4, An, Ar	B6 768 1355
2,3 m, alfombrilla central (código F2B)	Ac4, An	B6 768 1357

Alfombrillas de reps



Alfombrillas de reps que se ajustan perfectamente a la cabina. La alfombrilla del conductor ha sido reforzada en la zona de los pedales con una protección de plástico resistente a las pisadas.

Ventajas del producto Lado posterior antirresbaladizo; facilitan la limpieza del espacio interior; aptas para aparato de chorro de vapor

Color Gris antracita

Material 100 % polipropileno

Vehículo con la dirección a la izquierda

Denominación del artículo	Vehículo	Número de pieza
Cabina MegaSpace, lado del conductor	Ac3, Ac2	B6 768 3200
Cabina MegaSpace, lado del acompañante, asiento funcional	Ac3, Ac2	B6 768 3201
Cabina MegaSpace, lado del acompañante, asiento de reposo	Ac3, Ac2	B6 768 3202
Cabina MegaSpace, lado del acompañante, Single Cab	Ac3, Ac2	B6 768 3203
Cabina MegaSpace, alfombrilla central	Ac3, Ac2, Ac1	B6 768 3204
Cabina S, M, L, lado del conductor	Ac3, Ac2, Ac1	B6 768 3205
Cabina S, M, L, lado del acompañante, asiento funcional	Ac3, Ac2, Ac1	B6 768 3206
Cabina S, M, L, lado del acompañante, asiento de reposo	Ac3, Ac2, Ac1	B6 768 3207
Cabina S, M, L, lado del acompañante, Single Cab	Ac3, Ac2, Ac1	B6 768 3208
Cabina S, M, L, lado del conductor	Ac1	B6 768 3026
Cabina S, M, L, lado del acompañante	Ac1	B6 768 3027
Cabina MegaSpace, lado del conductor	Ac1	B6 768 3029
Cabina MegaSpace, lado del acompañante	Ac1	B6 768 3030
Cabina MegaSpace, alfombrilla central	Ac1	B6 768 3033
Lado del conductor	At3, At2, At1, Ax2, Ax1	B6 768 3049
Lado del acompañante	At3, At2, Ax2	B6 768 3209
Lado del conductor	Ax1	B6 768 3024
Lado del acompañante	Ax1	B6 768 3025
Lado del acompañante	At1, Ax1	B6 768 3050
Lado del conductor	Eco	B6 768 3045
Lado del acompañante	Eco	B6 768 3046



B6 768 3200



B6 768 3205

Alfombrillas de terciopelo



B6 768 1230

Alfombrilla de terciopelo de alta calidad con engaste de cuero marrón. Calidad de la alfombra velours perlado sin plastificantes ni disolventes. Alfombrillas centrales a juego con las demás alfombrillas.

Ventajas del producto Encaja a la perfección; parte posterior adherente y antideslizante de poliuretano; posible limpieza con aparato de chorro de vapor; las propiedades adherentes no se pierden

Indicación Ancho de la cabina: 2,3 m (código F2G) o 2,5 m (código F2H)

Vehículo con la dirección a la izquierda

Denominación del artículo	Vehículo	Número de pieza
Todos los anchos de cabina, lado del conductor con suelo plano (código F2A)	Ac4, An, Ar	B6 768 1230
2,5 m, lado del acompañante, Solostar (código DOZ)	Ac4	B6 768 1231
2,5 m, lado del acompañante, asiento con suspensión (código D1P o D1Q)	Ac4, Ar	B6 768 1232
2,5 m, lado del acompañante, asiento funcional (código D1N)	Ac4, Ar	B6 768 1233
2,5 m, alfombrilla central (código F2A)	Ac4	B6 768 1245
2,3 m, lado del acompañante, asiento con suspensión (código D1P o D1Q)	Ac4, An, Ar	B6 768 1234
2,3 m, lado del acompañante, asiento funcional (código D1N + F2B + F2C)	Ac4, An, Ar	B6 768 1235
2,3 m, lado del acompañante, asiento funcional (código D1N + F2A)	Ac4, An, Ar	B6 768 1236
2,3 m, lado del conductor (código D1N + F2A)	Ac4, An, Ar	B6 768 1237
2,3 m, plano, alfombrilla central (código F2A)	Ac4	B6 768 1247
2,3 m, con túnel, alfombrilla central (código F2B o F2C)	Ac4, An	B6 768 1248
Cabina S, M, L, lado del conductor	Ac3, Ac2	B6 768 1203
Cabina S, M, L, lado del acompañante, asiento funcional	Ac3, Ac2	B6 768 1204
Cabina MegaSpace, lado del conductor	Ac3, Ac2	B6 768 1205
Cabina MegaSpace, asiento funcional	Ac3, Ac2	B6 768 1206
Cabina MegaSpace, lado del acompañante, asiento de reposo	Ac3, Ac2	B6 768 1207
Cabina MegaSpace, lado del acompañante, Single Cab	Ac3, Ac2	B6 768 1208
Cabina MegaSpace, alfombrilla central	Ac3, Ac2	B6 768 1209
Cabina S, M, L, lado del acompañante, asiento de reposo	Ac3, Ac2	B6 768 1210
Cabina S, M, L, lado del acompañante, Single Cab	Ac3, Ac2	B6 768 1211
Alfombrilla central, túnel bajo	Ac3, Ac2	B6 768 1212

Alfombrillas de terciopelo



B6 768 1200



B6 768 1219

Alfombrillas de velour de alta calidad con engaste en cuero. Calidad de la alfombra velours perlado sin plastificantes ni disolventes. Alfombrillas centrales a juego con las demás alfombrillas.

Ventajas del producto

Encaja a la perfección; parte posterior adherente y antideslizante de poliuretano; posible limpieza con aparato de chorro de vapor; las propiedades adherentes no se pierden

Vehículo con la dirección a la izquierda

Denominación del artículo	Vehículo	Número de pieza
Cabina S, M, L, lado del conductor	Ac1	B6 768 1021
Cabina S, M, L, lado del acompañante, con reposapiés	Ac1	B6 768 1023
Cabina MegaSpace, lado del conductor	Ac1	B6 768 1024
Cabina MegaSpace, lado del acompañante	Ac1	B6 768 1025
Lado del conductor	At4, At3, At2, At1, Ax3, Ax2	B6 768 1216
Lado del acompañante	At4, At3, At2, At1, Ax3, Ax2	B6 768 1213
Alfombrilla central grande, inserto para el túnel	At4, At3, At2, At1, Ax3, Ax2	B6 768 1215
Alfombrilla central pequeña, inserto para el túnel	At4, At3, At2, At1, Ax3, Ax2	B6 768 1214
Alfombrilla central	Ax3, Ax2	B6 768 1218
Alfombrilla central, inserto para el túnel	Ax1	B6 768 1202
Lado del conductor	Ax1	B6 768 1200
Lado del acompañante	Ax1	B6 768 1201

Indicación

Ribete de cuero marrón

Vehículo con la dirección a la izquierda

Denominación del artículo	Vehículo	Número de pieza
Cabina MegaSpace, lado del conductor, Isri, asiento con suspensión	Ac3, Ac2	B6 768 1220
Cabina MegaSpace, lado del acompañante, Isri, asiento con suspensión	Ac3, Ac2	B6 768 1219
Cabina MegaSpace, lado del conductor	Ac3, Ac2	B6 768 1225
Cabina MegaSpace, lado del acompañante	Ac3, Ac2	B6 768 1226

Aire acondicionado independiente del techo



B6 732 0054

Cabeza fresca en días calurosos: el aire acondicionado independiente del techo proporciona una potencia de refrigeración de hasta 850 vatios. Gracias a la deshumidificación adicional del aire, se garantiza un clima óptimo en el interior.

Ventajas del producto

Más ligero que el aire acondicionado de fábrica; reducida altura de montaje; aumento del confort para el conductor cuando pernocta en la cabina gracias a una climatización uniforme, agradable y sin corrientes de aire; aumento del bienestar del conductor por la posibilidad de atemperar previamente la cabina; difícil acceso de personas no autorizadas a la cabina, así como reducción del ensuciamiento del habitáculo, dado que las ventanillas y la ventana de techo pueden permanecer cerradas incluso con altas temperaturas exteriores

Montaje	El aire acondicionado independiente sobre el techo se monta en lugar de la ventana de techo
Volumen de suministro	Incl. telemando
Cabina	BigSpace
Cabina	StreamSpace
Peso	21 kg
Información adicional	La carcasa superior se puede pintar
Indicación	Tener en cuenta la altura total del vehículo

Denominación del artículo	Vehículo	Número de pieza
Aire acondicionado independiente sobre el techo	Ac4, Ac3, Ar	B6 732 0054
Kit de montaje para aire acondicionado independiente sobre el techo	Ac4, Ar	B6 732 0055
Plantilla del aire acondicionado independiente sobre el techo para cabina StreamSpace	Ac4, Ar	B6 732 0056
Kit de montaje para aire acondicionado independiente sobre el techo	Ac3	B6 732 0057

Neveras



A 967 830 00 60 7D53



B6 667 2040

Las botellas y los alimentos se almacenan por separado en los dos compartimentos de la nevera. La tapa de dos piezas sirve a la vez como portadocumentos y como peldaño para subir a la cama superior. La nevera va montada sobre el túnel del motor entre los asientos del conductor y del acompañante. La tapa de dos piezas incluye una pinza para sujetar documentos. El interior de la nevera está iluminado y puede alojar cuatro botellas de 1,5 l de pie en una zona de refrigeración propia. La otra zona de refrigeración independiente puede utilizarse para los alimentos. El panel de mando situado en la parte posterior sirve para activar la nevera y ajustar la temperatura interior. Con protección incluida para evitar la descarga de la batería. La potencia de refrigeración se regula con el termostato, independientemente de la temperatura ambiente.

Nevera con compresor

Ventajas del producto	Aumenta el confort y el bienestar del conductor; permite la planificación de rutas individual ya que el conductor no se tiene que encargar de las áreas de descanso ya gestionadas
Cabina	Cabina S, cabina L
Tensión de servicio	12/ 24 V; consumo de corriente medio: aprox. 35 W (!!!)
Peso	12 kg
Medidas/dimensiones	(an. x la. x al.) aprox. 550 x 260 x 440 mm
Capacidad	Aprox. 23 l

Denominación del artículo	Vehículo	Número de pieza
Nevera con compresor (código F84)	At3, Ax3	A 967 830 00 60 7D53
Juego de fijación para Axor 3 y Atego 3	At3, Ax3	A 967 830 00 14

Nevera portátil

Refrigeración y calefacción en uno: nevera termoeléctrica con tapa extraíble y circuito de ahorro de energía.

Margen de temperatura	Refrigerar: de 1 °C hasta 15 °C; calentar: de 50 °C hasta 65 °C
Peso	5 kg
Medidas/dimensiones	(L x An x Al) aprox. 450 x 420 x 300 mm
Capacidad	21 l

Denominación del artículo	Vehículo	Número de pieza
Nevera portátil	Ac4, Ac3, Ac2, Ac1, An, Ar, At4, At3, At2, At1, Ax3, Ax2, Ax1	B6 667 2040

Microondas de 24 voltios



B6 626 0361

Comer sobre ruedas: el microondas con 17 l de espacio permite la preparación fácil de comidas calientes. Con iluminación interior LED, tres niveles de cocción, función de descongelación y gran panel de mando. Especialmente concebido para el uso en camiones. Para el compartimento guardaobjetos superior en las cabinas GigaSpace y MegaSpace.

Datos técnicos	24 voltios, 500 vatios, frecuencia operativa 2450 MHz
Dimensión	(Al x An x P) 279 x 445 x 335 mm exterior, (Al x An x P) 181 x 278 x 280 mm interior
Peso	9,8 kg
Indicación	En Actros 4 en combinación con el código E9G de preinstalación para aparatos eléctricos (también se puede montar posteriormente)

Denominación del artículo	Vehículo	Número de pieza
Microondas 24 V	Ac4, Ac3, Ac2	B6 626 0361

Hervidor de agua



B6 626 0312

Pausas relajantes: con ese práctico hervidor de agua, que ha sido concebido para el uso en el vehículo y que en un abrir y cerrar de ojos puede calentar agua para una tetera, una taza de caldo o una sopa.

Tensión de servicio	24 V
Capacidad	Aprox. 0,75 l
Masa/dimensión	(an. x alt. x prof.) 190 x 205 x 125 mm
Volumen de suministro	Incl. juego de elementos de sujeción para montaje mural o en el suelo, con enchufe de alta intensidad
Indicación	En Actros 4 en conexión con el código E3R, toma de corriente 24 V / 25 A, la toma de corriente también puede ser reequipada

Denominación del artículo	Vehículo	Número de pieza
Hervidor de agua	Ac4, Ac3, Ac2, An, Ar	B6 626 0312

Reloj digital



A 000 827 78 70

Siempre puntual: el reloj digital con LCD y alarma a intervalos (volumen aprox. 75 dB) le ayuda a cumplir el horario marcado durante el viaje.

Ventajas del producto	Montaje firme y seguro; diseño minimalista
Montaje	Montaje simple detrás del asiento del conductor mediante la retirada de la cubierta y colocación a medida; se ajusta también en cada panel de interruptores del cockpit libre o en el portaobjetos sobre el parabrisas
Medidas/dimensiones	Longitud aprox. 100 mm
Volumen de suministro	Incl. 2 pilas estándar AA
Margen de temperatura	De -10 °C a +50 °C

Denominación del artículo	Vehículo	Número de pieza
Reloj digital	Ac4	A 000 827 78 70

Cojín reposapiés



B6 626 0332

Esparcimiento para las piernas - ideal en conexión con el SoloStar Concept (código DOZ) del Actros. El cojín reposapiés se ajusta exactamente en la superficie de almacenamiento de la consola central.

Ventajas del producto	Apoyo blando para aliviar los pies al final de la jornada laboral o en los descansos
Material	Cuero sintético, lavable
Color	Beige almendra

Denominación del artículo	Vehículo	Número de pieza
Cojín reposapiés	Ac4	B6 626 0332

Aspiradora de mano



B6 683 0011

Absolutamente limpio en un abrir y cerrar de ojos: con la aspiradora Vacuboy la cabina se limpia en un santiamén. La turbina de 3 velocidades asegura una gran potencia de aspiración con un bajo consumo de corriente. Se puede utilizar para diversas aplicaciones.

Tensión de servicio	Conmutable: 24/220 V
Volumen de suministro	Aspiradora de mano, bolsa recolectora de tela, filtro protector para micromotor, tobera para tapizado, tobera para lugares de difícil acceso, suplemento de cepillo, cable de red de 24 V, cable de red de 220 V

Denominación del artículo	Vehículo	Número de pieza
Aspiradora de mano	Para todas las series	B6 683 0011

Toallero



B6 667 2033

Todo seco y ordenado: el toallero es la solución práctica y profesional para todos los que viajan seguido y durante mucho tiempo. Para el secado de toallas de baño y de mano.

Ventajas del producto	Ampliación de la oferta de portaobjetos en la cabina
Montaje	Fijación fácil en la zona del techo

Denominación del artículo	Vehículo	Número de pieza
Toallero	Ac3, Ac2, At2, Ax2	B6 667 2033

Kit de conservación



B6 684 8618

Brillo y buena visibilidad: el kit de conservación y limpieza incluye muchos productos necesarios para la conservación y limpieza de su vehículo, tanto para el exterior como para el interior.

Ventajas del producto	Especialmente desarrollados para los vehículos Mercedes-Benz; compatibilidad con los materiales y el medio ambiente comprobada
Volumen de suministro	Loción para el cockpit, quitainsectos, limpiacristales para el interior, detergente rápido, paño para pulir, bolsa
Indicación	La conservación de las piezas cromadas no forma parte del kit de conservación y limpieza B6 684 8618, pedido por separado

Denominación del artículo	Vehículo	Número de pieza
Kit de conservación y limpieza	Todas las series	B6 684 8618
Conservación de las piezas cromadas	Todas las series	A 000 986 43 74



Mercedes-Benz ServiceContracts

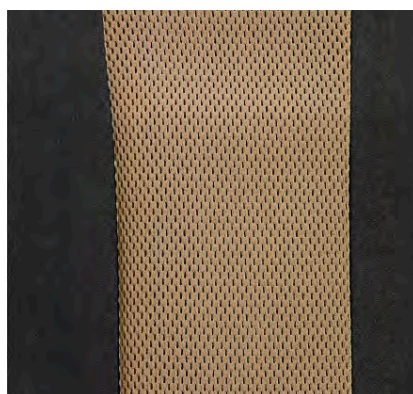
Su éxito es lo que nos motiva: contratos de servicio modulares e internacionales a medida.



Breve vistazo de sus ventajas:

- Selección de 7 ServiceContracts Mercedes-Benz modulares desarrollados: desde el Uptime de MB, pasando por prolongaciones de la garantía y contratos de mantenimiento, hasta el servicio Postventa completo
- Cuotas mensuales fijas planificables y aumento de la disponibilidad de los vehículos gracias a la reducción del tiempo de inactividad
- Concentración en su actividad principal del negocio gracias a la descarga administrativa
- Tramitación cómoda en una red de servicios a nivel europeo con aprox. 2700 talleres

Fundas protectoras, asientos climatizados



Beige/negro

Protección perfecta y mejor confort: las fundas protectoras protegen los asientos del desgaste, los daños y el ensuciamiento. Además, convienen por su comodidad. Montaje sencillo y antiresbaladizo.

Montaje	Sujeción sencilla mediante cierre de cremallera
Propiedad	Fundas protectoras especiales para asientos climatizados: ofrecen una climatización óptima

Transpirable, beige/negro

Denominación del artículo	Vehículo	Número de pieza
Asiento con suspensión climatizado Grammer, delantero izquierdo (código D1D)	Ac4, An, Ar	B6 640 1277
Asiento con suspensión climatizado Grammer, delantero derecho (código D1Q)	Ac4, An, Ar	B6 640 1278

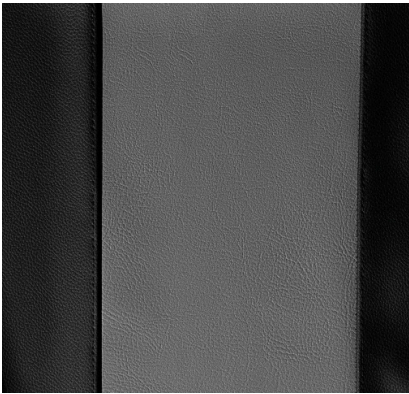


Gris/negro

Transpirable, gris/negro

Denominación del artículo	Vehículo	Número de pieza
Asiento con suspensión climatizado Grammer, delantero izquierdo (código D1D)	Ac4, An, Ar	B6 640 1275
Asiento con suspensión climatizado Grammer, delantero derecho (código D1Q)	Ac4, An, Ar	B6 640 1276

Fundas protectoras, cuero sintético



Gris/negro

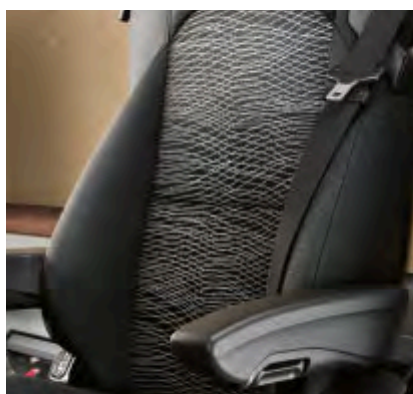
Tapizados exclusivos a medida y de resistente cuero sintético. Infatigables en el duro trabajo cotidiano de hacer frente a la suciedad, la humedad, la grasa y el aceite.

Montaje

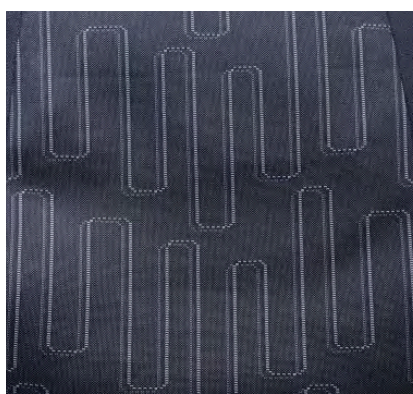
Sujeción sencilla mediante cierre de cremallera

Denominación del artículo	Vehículo	Número de pieza
Asiento con suspensión Grammer, delante izquierda (código D1B, D1C)	Ac4, An, Ar	B6 640 1270
Asiento con suspensión Grammer, delante derecha (código D1P)	Ac4, An, Ar	B6 640 1271
Asiento del acompañante, asiento funcional Isri, delante derecha (código D1N)	Ac4, An, Ar	B6 640 1272
Asiento del conductor, asiento sin suspensión, estándar, delante izquierda (código D1A)	Ac4, An, Ar	B6 640 1273
Asiento central Grammer (código D1Z)	Ac4, An, Ar	B6 640 1274

Fundas protectoras, diseño de serie



Spyder



Skyline

Fodere eleganti e robuste per tutti i colori impiegati di serie.

Montaje Semplice fissaggio mediante chiusura lampo

Spyder

Denominación del artículo	Vehículo	Número de pieza
Asiento con suspensión Grammer, delante izquierda (código D1B)	Ac4, An, Ar	B6 640 1360
Asiento con suspensión Grammer, delante derecha (código D1P)	Ac4, An, Ar	B6 640 1361
Asiento con suspensión climatizado Grammer, delante izquierdo (código D1C, D1D)	Ac4, An, Ar	B6 640 1362
Asiento con suspensión climatizado Grammer, delantero derecho (código D1Q)	Ac4, An, Ar	B6 640 1363
Asiento central Grammer (código D1Z)	An, Ar	B6 640 1364
Asiento funcional/asiento abatible Isri, delantero izquierdo (código D1A)	Ac4, An, Ar	B6 640 1365
Asiento funcional/asiento abatible Isri, delantero derecho (código D1N)	Ac4, An, Ar	B6 640 1366
Apoyabrazos asiento con suspensión, negro (código D1B, D1C, D1P)	Ac4, An, Ar	B6 640 1367
Apoyabrazos asiento con suspensión climatizado, negro (código D1D, D1Q)	Ac4, An, Ar	B6 640 1368
Funda de almohada, asiento con suspensión climatizado, negro (código D1D, D1Q)	Ac4, An, Ar	B6 640 1369

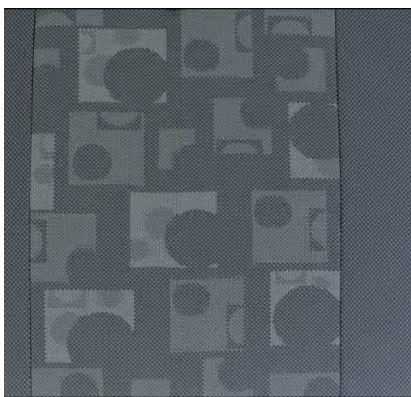
Skyline

Denominación del artículo	Vehículo	Número de pieza
Asiento con suspensión Grammer, delante izquierda (código D1B)	Ac4, An, Ar	B6 640 1370
Asiento con suspensión Grammer, delante derecha (código D1P)	Ac4, An, Ar	B6 640 1371
Asiento con suspensión climatizado Grammer, delante izquierdo (código D1C, D1D)	Ac4, An, Ar	B6 640 1372
Asiento con suspensión climatizado Grammer, delantero derecho (código D1Q)	Ac4, An, Ar	B6 640 1373
Asiento central Grammer (código D1Z)	An, Ar	B6 640 1374
Asiento funcional/asiento abatible Isri, delantero izquierdo (código D1A)	Ac4, An, Ar	B6 640 1375
Asiento funcional/asiento abatible Isri, delantero derecho (código D1N)	Ac4, An, Ar	B6 640 1376
Apoyabrazos asiento con suspensión climatizado, negro (código D1D, D1Q)	Ac4, An, Ar	B6 640 1368
Funda de almohada, asiento con suspensión climatizado, negro (código D1D, D1Q)	Ac4, An, Ar	B6 640 1369

Fundas protectoras, diseño de serie



Brasao



Diseño de serie Actros 2



Diseño de serie 5C24

Fundas protectoras elegantes y resistentes para todos los estampados de serie.

Montaje Sujeción sencilla mediante cierre de cremallera

Brasao

Denominación del artículo	Vehículo	Número de pieza
Asiento del conductor Grammer, con suspensión	Ac3	B6 640 1171
Asiento del acompañante Grammer, con suspensión	Ac3	B6 640 1172
Asiento del conductor Isri, con suspensión, reposacabezas integrado	Ac3	B6 640 1173
Asiento del acompañante Isri, con suspensión, reposacabezas integrado	Ac3	B6 640 1174
Asiento del acompañante Isri, asiento funcional/abatible, vehículo con dirección a la izquierda	Ac3	B6 640 1175
Asiento del acompañante Isri, asiento funcional/abatible, vehículo con dirección a la derecha	Ac3	B6 640 1176

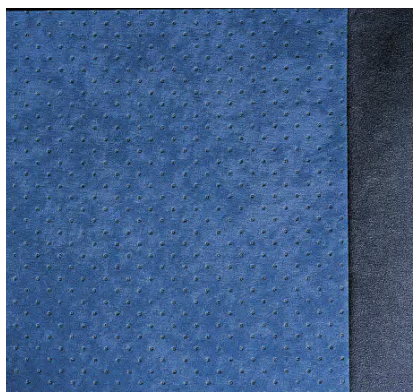
Diseño de serie Actros 2

Denominación del artículo	Vehículo	Número de pieza
Asiento del conductor Grammer, con suspensión	Ac2	B6 640 1160
Asiento del acompañante Grammer, asiento con suspensión	Ac2	B6 640 1161
Asiento del conductor Isri, con suspensión	Ac2	B6 640 1162
Asiento del acompañante Isri, con suspensión	Ac2	B6 640 1163
Asiento del acompañante, asiento abatible (código SF0/SF1)	Ac2	B6 640 1164
Asiento del acompañante, asiento funcional/asiento abatible, vehículo con la dirección a la derecha (código SF0/SF1)	Ac2	B6 640 1165

Diseño de serie 5C24 Actros 1

Denominación del artículo	Vehículo	Número de pieza
Asiento del conductor Isri	Ac1	B6 640 1032
Asiento del acompañante Isri	Ac1	B6 640 1033
Asiento del conductor Grammer	Ac1	B6 640 1034
Asiento del acompañante Grammer	Ac1	B6 640 1035
Asiento estándar del acompañante	Ac1	B6 640 1036
Funda del reposacabezas	Ac1	B6 640 1037
Asiento del conductor Grammer, a partir de 07/2000	Ac1	B6 640 1139
Asiento del acompañante Grammer, a partir de 07/2000	Ac1	B6 640 1146
Asiento del conductor Isri, a partir de 01/2001	Ac1	B6 640 1152

Fundas protectoras, diseño de serie



Azul/gris

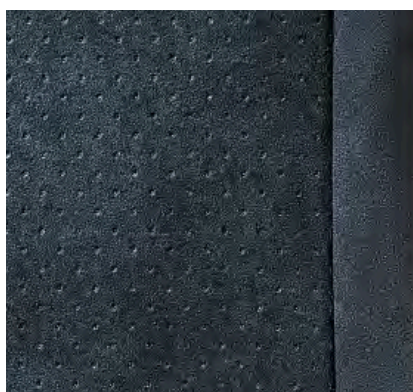
Protección óptima y máximo confort: las fundas protectoras protegen a los asientos contra el desgaste, el deterioro y la suciedad. Otro punto a su favor es que resultan especialmente cómodas. Montaje sencillo y a prueba de deslizamiento.

Montaje Sujeción sencilla mediante cierre de cremallera

Material Terciopelo de microfibra

Terciopelo de microfibra, azul/gris

Denominación del artículo	Vehículo	Número de pieza
Asiento del conductor Grammer, con suspensión	Ac3	B6 640 1321
Asiento del acompañante Grammer, con suspensión	Ac3	B6 640 1322
Asiento del conductor Isri, con suspensión	Ac3	B6 640 1327
Asiento del acompañante Isri, con suspensión	Ac3	B6 640 1328
Asiento del conductor Grammer, con suspensión	Ac2	B6 640 1301
Asiento del acompañante Grammer, con suspensión	Ac2	B6 640 1302
Asiento del conductor Isri, con suspensión	Ac2	B6 640 1307
Asiento del acompañante Isri, con suspensión	Ac2	B6 640 1308
Asiento del acompañante, asiento funcional/asiento abatible	Ac2	B6 640 1313
Asiento del acompañante, vehículo con la dirección a la derecha, asiento funcional	Ac2	B6 640 1317



Gris oscuro/gris

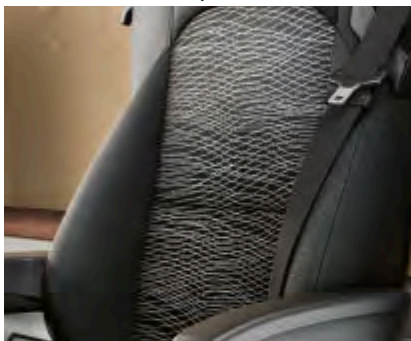
Terciopelo de microfibra, gris oscuro/gris

Denominación del artículo	Vehículo	Número de pieza
Asiento del conductor Grammer, con suspensión	Ac3	B6 640 1325
Asiento del acompañante Grammer, con suspensión	Ac3	B6 640 1326
Asiento del conductor Isri, con suspensión	Ac3	B6 640 1331
Asiento del acompañante Isri, con suspensión	Ac3	B6 640 1332
Asiento del conductor Grammer, con suspensión	Ac2	B6 640 1305
Asiento del acompañante Grammer, con suspensión	Ac2	B6 640 1306
Asiento del conductor Isri, con suspensión	Ac2	B6 640 1311
Asiento del acompañante Isri, con suspensión	Ac2	B6 640 1312
Asiento del acompañante, asiento funcional/asiento abatible	Ac2	B6 640 1315
Apoyabrazos	Ac2	B6 640 1316
Asiento del acompañante, vehículo con la dirección a la derecha, asiento funcional	Ac2	B6 640 1319
Asiento del acompañante, asiento central	Ac2	B6 640 1320

Fundas protectoras, diseño de serie



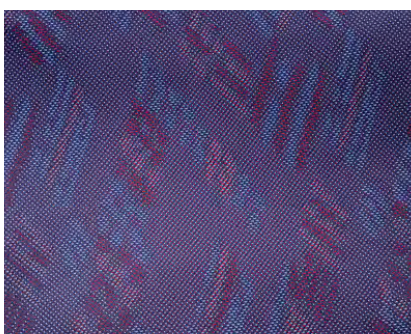
Skyline



Spyder



Diseño de serie Axor 1



Diseño de serie 5C20

Fundas protectoras elegantes y resistentes para todos los colores utilizados de serie.

Diseño Skyline en tejido liso, Atego 4

Denominación del artículo	Vehículo	Número de pieza
Asiento estándar, delante izq./der.	At4	B6 640 1500
Asiento central	At4	B6 640 1502
Asiento con suspensión, delante, izquierda	At4	B6 640 1503
Asiento con suspensión, delante, derecha	At4	B6 640 1504
Asiento con suspensión de confort, delante, izquierda	At4	B6 640 1505
Asiento con suspensión de confort, delante, derecha	At4	B6 640 1506

Spyder, Atego 4

Denominación del artículo	Vehículo	Número de pieza
Asiento estándar, delante izq./der.	At4	B6 640 1510
Asiento central	At4	B6 640 1512
Asiento con suspensión, delante izquierda	At4	B6 640 1513
Asiento con suspensión, delante derecha	At4	B6 640 1514
Asiento con suspensión de confort, delante izquierda	At4	B6 640 1515
Asiento con suspensión de confort, delante derecha	At4	B6 640 1516

Diseño de serie, Axor 1

Denominación del artículo	Vehículo	Número de pieza
Asiento estándar, delante, izquierda	Ax1	B6 640 1223
Asiento con suspensión, delante, izquierda, Grammer	Ax1	B6 640 1225

Diseño de serie 5C20, Atego 1

Denominación del artículo	Vehículo	Número de pieza
Tapizado estándar Isri	At1	B6 640 1201
Asiento de conductor Isri	At1	B6 640 1202
Asiento de acompañante Isri	At1	B6 640 1203
Asiento del conductor Grammer, hasta 06/2000	At1	B6 640 1204
Asiento del acompañante Grammer, hasta 06/2000	At1	B6 640 1205
Asiento central	At1	B6 640 1206
Asiento del conductor Grammer, a partir de 07/2000	At1	B6 640 1209
Asiento del acompañante Grammer, a partir de 07/2000	At1	B6 640 1210
Asiento Isri, delante izquierda	At1	B6 640 1217
Asiento de acompañante Isri, delante derecha	At1	B6 640 1218
Asiento estándar Isri, delante derecha	At1	B6 640 1219
Asiento Isri, reposacabezas	At1	B6 640 1220

Fundas protectoras, diseño de serie



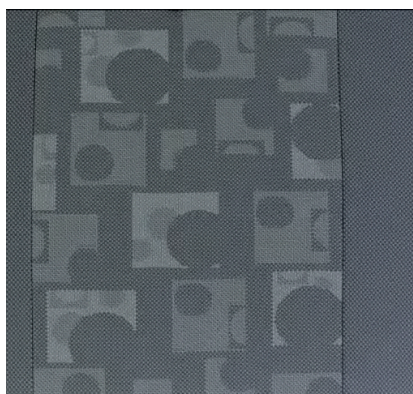
Brasao

Fundas protectoras elegantes y resistentes para todos los colores utilizados de serie.

Montaje Sencilla fijación por cierre de cremallera

Brasao

Denominación del artículo	Vehículo	Número de pieza
Asiento del conductor Grammer, con suspensión	At3	B6 640 1171
Asiento del acompañante Grammer, con suspensión	At3	B6 640 1172
Asiento del conductor Isri, con suspensión, reposacabezas integrado	At3	B6 640 1173
Asiento del acompañante Isri, con suspensión, reposacabezas integrado	At3	B6 640 1174
Asiento de conductor Grammer, con suspensión	At3	B6 640 1252
Asiento de acompañante Grammer, con suspensión	At3	B6 640 1253
Asiento de conductor Isri, con reposacabezas extraíble, con suspensión	At2, Ax2	B6 640 1254
Asiento de acompañante Isri, con reposacabezas extraíble, con suspensión	At2, Ax2	B6 640 1255
Asiento estándar cinturón montante B, asiento rígido	At2, Ax2	B6 640 1256
Funda protectora para asiento central	At2, Ax2	B6 640 1257
Asiento de conductor/acompañante Isri, reposacabezas integrado, guía del cinturón montante B	At2, Ax2	B6 640 1258

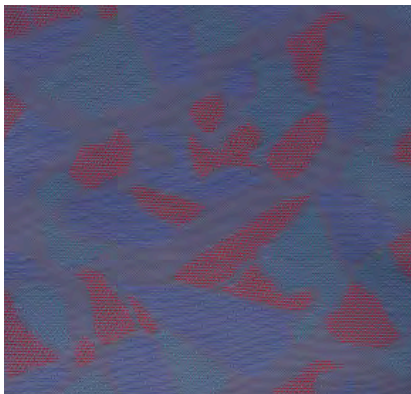


Diseño de series At3, At2, Ax2

Diseño de serie Atego 3, Atego 2, Axor 2

Denominación del artículo	Vehículo	Número de pieza
Asiento del conductor Grammer, con suspensión	At3	B6 640 1160
Asiento del acompañante Grammer, con suspensión	At3	B6 640 1161
Asiento del conductor Isri, con suspensión	At3	B6 640 1162
Asiento del acompañante Isri, con suspensión	At3	B6 640 1163
Asiento del acompañante, asiento abatible (código SF0/SF1)	At3	B6 640 1164
Asiento del acompañante, asiento funcional/asiento abatible, vehículo con la dirección a la derecha (código SF0/SF1)	At3	B6 640 1165
Asiento de conductor Isri, con montante del cinturón, con suspensión	At2, Ax2	B6 640 1237
Asiento de acompañante Isri, con montante del cinturón, con suspensión	At2, Ax2	B6 640 1239
Asiento estándar cinturón montante B, asiento rígido	At2, Ax2	B6 640 1242
Asiento central con cinturón abdominal	At2, Ax2	B6 640 1243

Fundas protectoras, diseño de serie



Tejido Jacquard estampado

Montaje	Sujeción sencilla mediante cierre de cremallera
Color	5C24

Tejido Jacquard estampado

Elegantes fundas protectoras que son resistentes al desgaste y están hechas de tejido Jacquard de varios colores para todos los modelos de color que se utilizan en la serie. Costuras con cuero sintético guarnecidas. Grilletes de plástico para los agujeros de inserción de los reposacabezas. Versión especial de Mercedes-Benz.

Ventajas del producto	Ajuste óptimo, máximo factor de resistencia a la luz 6, fácil de cuidar, lavable hasta 30 °C
------------------------------	--

Denominación del artículo	Vehículo	Número de pieza
Asiento del conductor Isri	Eco	B6 640 1032
Asiento del conductor Grammer	Eco	B6 640 1034
Asiento del acompañante Grammer	Eco	B6 640 1035



Terciopelo de microfibra

Terciopelo de microfibra

Tapizados exclusivos que están hechos a medida de los asientos de terciopelo de microfibra resistente al desgaste.

Ventajas del producto	Cierres de cremallera para una colocación rápida, lavable hasta 30 °C
------------------------------	---

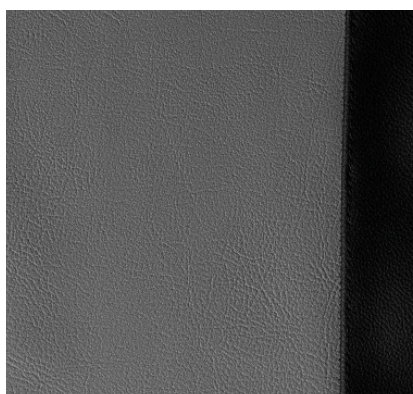
Denominación del artículo	Vehículo	Número de pieza
Asiento del conductor Grammer, con suspensión	Eco	B6 640 1160
Asiento del conductor Isri, con suspensión	Eco	B6 640 1162
Banqueta del acompañante	Eco	B6 640 1167

Cuero sintético, gris

Fundas protectoras de cuero sintético gris medio, a la medida de los asientos, confeccionadas en un 74 % de PVC, un 10 % de poliéster espumoso, un 16 % de poliéster.

Ventajas del producto	Sencillo de cubrir; repelente a la suciedad; resistente; fácil de lavar
------------------------------	---

Denominación del artículo	Vehículo	Número de pieza
Asiento de conductor	Eco	B6 640 1136
Banqueta del acompañante	Eco	B6 640 1137
Asiento del acompañante	Eco	B6 640 1168



Cuero sintético

Fundas protectoras, taller



B6 640 1177

Protección perfecta: las fundas protectoras son fáciles de girar en descubierto y se pueden volver a quitar muy fácilmente. Funda protectora idónea para los asientos al realizar los trabajos en el taller.

Ventajas del producto Repelen la suciedad, el aceite y el agua; difícilmente inflamables; fácilmente lavables; sanforizadas (no encogen al lavarlas)

Ejecución Delante izquierda/derecha

Denominación del artículo	Vehículo	Número de pieza
Funda para automóvil	Para todas las series de camiones	B6 640 1177

Fundas protectoras, diseño de accesorio



Beige/negro



Gris/negro

Protección perfecta y confort máximo: las fundas protectoras protegen los asientos contra el desgaste, los daños y la suciedad. Además convienen por su agradable sensación al estar sentado sobre ellas. Montaje sencillo y antideslizante.

Montaje	Sencilla fijación por cierre de cremallera
Material	Terciopelo de microfibra

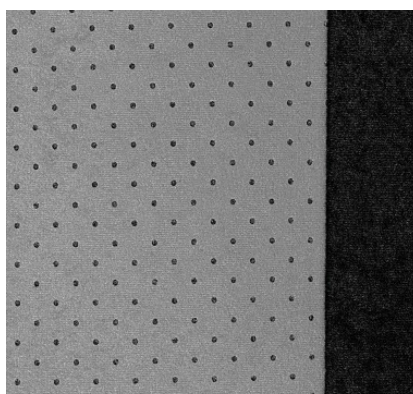
Terciopelo de microfibra, beige/negro

Denominación del artículo	Vehículo	Número de pieza
Asiento con suspensión Grammer, delante izquierda (código D1B, D1C)	Ac4, An, Ar	B6 640 1265
Asiento con suspensión Grammer, delante derecha (código D1P)	Ac4, An, Ar	B6 640 1266
Asiento del acompañante, asiento funcional Isri, delante derecha (código D1N)	Ac4, An, Ar	B6 640 1267
Asiento del conductor, asiento sin suspensión, estándar, delante izquierda (código D1A)	Ac4, An, Ar	B6 640 1268
Asiento central Grammer (código D1Z)	Ac4, An, Ar	B6 640 1269

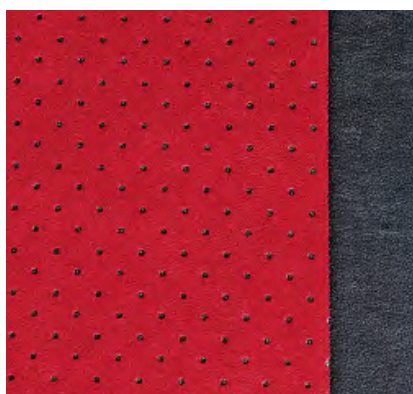
Terciopelo de microfibra, gris/negro

Denominación del artículo	Vehículo	Número de pieza
Asiento con suspensión Grammer, delante izquierda (código D1B, D1C)	Ac4, An, Ar	B6 640 1260
Asiento con suspensión Grammer, delante derecha (código D1P)	Ac4, An, Ar	B6 640 1261
Asiento del acompañante, asiento funcional Isri, delante derecha (código D1N)	Ac4, An, Ar	B6 640 1262
Asiento del conductor, asiento sin suspensión, estándar, delante izquierda (código D1A)	Ac4, An, Ar	B6 640 1263
Asiento central Grammer (código D1Z)	Ac4, An, Ar	B6 640 1264

Fundas protectoras, diseño de accesorio



Gris/negro



Rojo/gris

Protección óptima y máximo confort: las fundas protectoras protegen a los asientos contra el desgaste, el deterioro y la suciedad. Otro punto a su favor es que resultan especialmente cómodas. Montaje sencillo y a prueba de deslizamiento.

Montaje Sujeción sencilla mediante cierre de cremallera

Material Velours de microfibra

Terciopelo de microfibra, gris/negro

Denominación del artículo	Vehículo	Número de pieza
Asiento del acompañante, asiento funcional / asiento abatible, vehículo con la dirección a la derecha (código SF0/SF1)	Ac3	B6 640 1249
Asiento del acompañante Grammer, asiento con suspensión	Ac2	B6 640 1247
Asiento del acompañante Isri, asiento con suspensión	Ac2	B6 640 1248

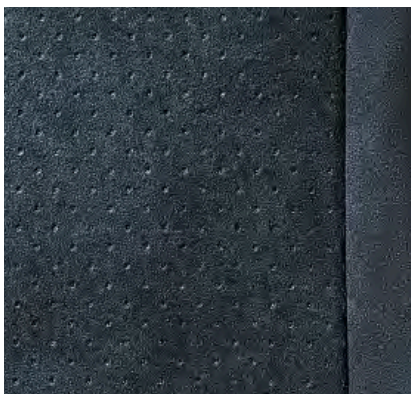
Terciopelo de microfibra, rojo/gris

Denominación del artículo	Vehículo	Número de pieza
Asiento del conductor Grammer, con suspensión	Ac3	B6 640 1323
Asiento del acompañante Grammer, con suspensión	Ac3	B6 640 1324
Asiento del conductor Isri, con suspensión	Ac3	B6 640 1329
Asiento del acompañante Isri, con suspensión	Ac3	B6 640 1330
Asiento del conductor Grammer, con suspensión	Ac3	B6 640 1303
Asiento del acompañante Grammer, con suspensión	Ac2	B6 640 1304
Asiento del conductor Isri, con suspensión	Ac2	B6 640 1309
Asiento del acompañante Isri, con suspensión	Ac2	B6 640 1310
Asiento funcional/asiento abatible	Ac2	B6 640 1314
Asiento del acompañante, vehículo con la dirección a la derecha	Ac2	B6 640 1318

Fundas protectoras, diseño de accesorio



Azul/gris



Gris oscuro/gris

Protección óptima y máximo confort: las fundas protectoras protegen a los asientos contra el desgaste, el deterioro y la suciedad. Otro punto a su favor es que resultan especialmente cómodas. Montaje sencillo y a prueba de deslizamiento.

Montaje Sujeción sencilla mediante cierre de cremallera

Material Terciopelo de microfibra

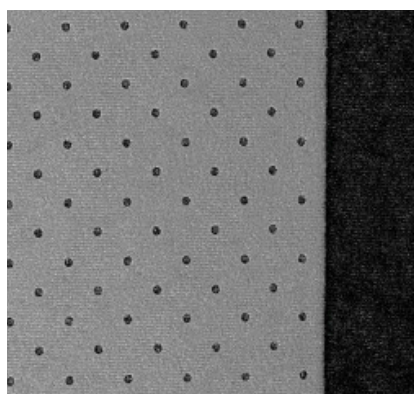
Terciopelo de microfibra, azul/gris

Denominación del artículo	Vehículo	Número de pieza
Asiento del conductor Grammer, con suspensión	Ac2	B6 640 1301
Asiento del acompañante Grammer, con suspensión	Ac2	B6 640 1302
Asiento del conductor Isri, con suspensión	Ac2	B6 640 1307
Asiento del acompañante Isri, con suspensión	Ac2	B6 640 1308
Asiento del acompañante, asiento funcional/asiento abatible	Ac2	B6 640 1313
Asiento del acompañante, vehículo con la dirección a la derecha, asiento funcional	Ac2	B6 640 1317
Asiento del conductor Grammer, con suspensión	Ac3	B6 640 1321
Asiento del acompañante Grammer, con suspensión	Ac3	B6 640 1322
Asiento del conductor Isri, con suspensión	Ac3	B6 640 1327
Asiento del acompañante Isri, con suspensión	Ac3	B6 640 1328

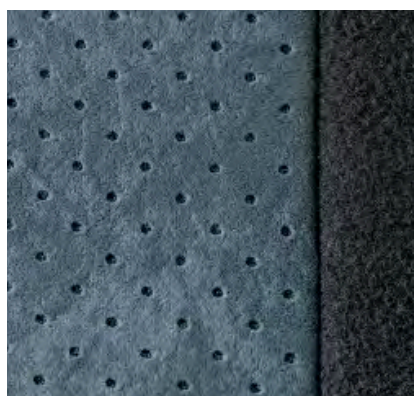
Terciopelo de microfibra, gris oscuro/gris

Denominación del artículo	Vehículo	Número de pieza
Asiento del conductor Grammer, con suspensión	Ac2	B6 640 1305
Asiento del acompañante Grammer, con suspensión	Ac2	B6 640 1306
Asiento del conductor Isri, con suspensión	Ac2	B6 640 1311
Asiento del acompañante Isri, con suspensión	Ac2	B6 640 1312
Asiento del acompañante, asiento funcional/asiento abatible	Ac2	B6 640 1315
Apoyabrazos	Ac2	B6 640 1316
Asiento del acompañante, vehículo con la dirección a la derecha, asiento funcional	Ac2	B6 640 1319
Asiento del acompañante, asiento central	Ac2	B6 640 1320
Asiento del conductor Grammer, con suspensión	Ac3	B6 640 1325
Asiento del acompañante Grammer, con suspensión	Ac3	B6 640 1326
Asiento del conductor Isri, con suspensión	Ac3	B6 640 1331
Asiento del acompañante Isri, con suspensión	Ac3	B6 640 1332

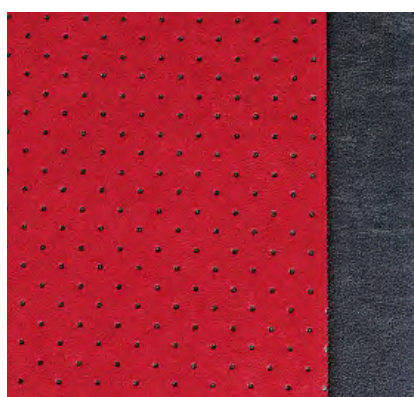
Fundas protectoras, diseño de accesorio



Gris/negro



Gris / gris



Rojo/gris

Protección perfecta y confort máximo: las fundas protectoras protegen los asientos contra el desgaste, los daños y la suciedad. Además convienen por su agradable sensación al estar sentado sobre ellas. Montaje sencillo y antideslizante.

Montaje Sencilla fijación con cierre de cremallera

Material Terciopelo de microfibra

Terciopelo de microfibra, gris/negro

Denominación del artículo	Vehículo	Número de pieza
Asiento estándar, delante izq./der.	At4	B6 640 1520
Asiento central	At4	B6 640 1522
Asiento con suspensión, delante, izquierda	At4	B6 640 1523
Asiento con suspensión, delante, derecha	At4	B6 640 1524
Asiento con suspensión de confort, delante, izquierda	At4	B6 640 1525
Asiento con suspensión de confort, delante, derecha	At4	B6 640 1526

Terciopelo de microfibra, gris/gris

Denominación del artículo	Vehículo	Número de pieza
Asiento del acompañante Grammer, asiento con suspensión	At3, At2, Ax3, Ax2	B6 640 1247
Asiento del acompañante Isri, asiento con suspensión	At3, At2, Ax3, Ax2	B6 640 1248
Asiento del acompañante Isri sin guía del cinturón, con reposacabezas integrado	At3, At2	B6 640 1250

Terciopelo de microfibra, rojo/gris

Denominación del artículo	Vehículo	Número de pieza
Asiento del conductor Grammer, con suspensión	At3, At2, Ax3, Ax2	B6 640 1303
Asiento del acompañante Grammer, con suspensión	At3, At2, Ax3, Ax2	B6 640 1304
Asiento del conductor Isri, con suspensión	At3, Ax3	B6 640 1309
Asiento del acompañante Isri, con suspensión	At3, Ax3	B6 640 1310



MercedesServiceCard

La Mercedes ServiceCard le proporciona asistencia con la liquidación a cuenta rápida a través de Mercedes-Benz Service24h. Con la Mercedes ServiceCard también tiene a su disposición la red de talleres Mercedes-Benz sin necesidad de pagar en efectivo.



Más prestaciones de un vistazo:

- Extendida aceptación de la tarjeta en los talleres Mercedes-Benz de toda Europa
- Facturación estandarizada y transparente
- Tarjeta sin cuota básica ni consumo mínimo, sin comisiones por el uso en la red Mercedes-Benz

Para más información:

www.MercedesServiceCard.com

Apoyos para la espalda y el cuello



B6 753 0140

Los respaldos Sitback ofrecen confort y un eficaz descanso para la región lumbar. Ajuste personalizado mediante manejo neumático.

Apoyo para la espalda Sitback

Material	Tela
Montaje	Fijación con dos estribos entre el cojín del asiento y el respaldo en el asiento

Denominación del artículo	Vehículo	Número de pieza
Respaldo Sitback Air	Para todas las series	B6 753 0140



B6 753 0141

Apoyo para el cuello Sitback

Los apoyos para la nuca en todos los asientos con reposacabezas integrado ofrecen mucha relajación. Además sirven de acolchado adicional para los reposacabezas que están puestos.

Material	Tela
Montaje	Sencilla fijación con cinta de velcro

Denominación del artículo	Vehículo	Número de pieza
Para asientos integrales (reposacabezas insertable), apto también para turismos	Para todas las series	B6 753 0141
Para reposacabezas insertable, apto también para turismos	Para todas las series	B6 753 0142

Revestimientos de la caja del asiento



B6 768 1250



B6 768 1217



B6 768 1221

Asientos más bonitos: revestimientos de color antracita en la caja del asiento que protegen al conductor del frío en invierno y realzan estéticamente el espacio interior. Diseño que encaja exactamente.

Terciopelo con engaste nobuk negro

Propiedad	Con estrella Mercedes bordada. Engaste en nubuck negro con costuras en contraste en beige almendra
Material	Velours perlado de alta calidad
Color	Antracita/beige almendra
Montaje	8 uniones de velcro para pegarlas en la caja del asiento permiten un montaje y desmontaje sencillo
Indicación	Idéntico para cajas del asiento del conductor y del acompañante

Denominación del artículo	Vehículo	Número de pieza
Revestimiento de la caja del asiento	Ac4, An, Ar	B6 768 1250

Terciopelo con ribete de pana negra

Propiedad	Con estrella Mercedes bordada
Material	Velours perlado de alta calidad
Color	Antracita/negro
Montaje	8 uniones de velcro para pegarlas en la caja del asiento permiten un montaje y desmontaje sencillo
Indicación	

Denominación del artículo	Vehículo	Número de pieza
Sin abertura para regulación de nivel	Ac3, Ac2, Ac1	B6 768 1217
Con abertura para regulación de nivel	Ac3, Ac2, Ac1	B6 768 1224

Terciopelo con ribete de cuero marrón

Propiedad	Ribete de cuero marrón con costura de cadena doble
Material	Velours perlado de alta calidad
Color	Antracita/marrón
Montaje	Sencillo montaje y desmontaje
Indicación	Idéntico para cajas del asiento del conductor y del acompañante

Denominación del artículo	Vehículo	Número de pieza
Sin abertura para regulación de nivel	Ac3, Ac2, Ac1	B6 768 1221
Con abertura para regulación de nivel	Ac3, Ac2, Ac1	B6 768 1223

Mesa plegable



A 943 810 01 66

La mesa plegable en el lado del acompañante se monta y se desmonta rápidamente. Perfecta para comer o trabajar relajado durante las paradas. La superficie es lavable y resistente. Si desea ocultar la mesa, siempre puede guardarla en un compartimento guardaobjetos.

Ventajas del producto Aumento del confort gracias a una posición de asiento relajada al comer y al trabajar

Volumen de suministro Sin kit de montaje

Indicación La mesa plegable puede montarse posteriormente sin problema en todos los Actros 2 y Actros 3

Peso 2 kg

Denominación del artículo	Vehículo	Número de pieza
Mesa plegable (código FF3)	Ac3, Ac2	A 943 810 01 66
Tornillo (mesa plegable)	Ac3, Ac2	N000000 002439
Soporte para mesa plegable, izquierdo	Ac3, Ac2	A 943 816 00 14 7D53
Paramento para el soporte, izquierdo	Ac3, Ac2	A 943 816 00 83 7D53
Soporte para mesa plegable, derecho	Ac3, Ac2	A 943 816 01 14 7D53
Paramento para el soporte, derecho	Ac3, Ac2	A 943 816 01 83 7D53

Mesa pivotante



B6 626 0331

Práctica y requiere poco espacio: la mesa giratoria ajustable en altura es perfecta para comer, trabajar con el ordenador portátil o como práctica superficie de apoyo.

Ventajas del producto Ahorro de espacio, orientable, ajustable en altura, adaptado a la geometría de la consola central

Material Tablero de mesa forrado de cuero sintético

Carga Máx. 2,5 kg

Montaje Se monta en el portavasos y en la consola central

Denominación del artículo	Vehículo	Número de pieza
Mesa giratoria	Ac4	B6 626 0331

El sistema eléctrico/la electrónica.



Ventajas electrizantes.

Incluso en las áreas "Sistema eléctrico" y "Electrónica" ofrecemos nuestros accesorios originales para una calidad probada. Sus desplazamientos son seguros gracias a la avanzada tecnología y las buenas conexiones.



Cable adaptador y adaptador



B6 753 0151



B6 753 0152

A 000 545 39 84

Cable de adaptación y adaptador para la alimentación de corriente entre la tractora y el remolque o semirremolque.

Cable adaptador Enchufe de 15 polos (conector) según ISO 12098 (24 V), caja de enchufe de 7 polos según ISO 1185 (24 V, normal, negro) e ISO 3731 (24 V, complemento, blanco)

Utilización De la caja de enchufe (ISO 12098) en el vehículo tractor a un enchufe (ISO 1185 y ISO 3731) en el remolque / semirremolque

Denominación del artículo	Vehículo	Número de pieza
Cable de adaptación 24 V, de 15 a 2 x 7 polos	Ac4, Ac3, Ac2, Ac1, An, Ar, At4, At3, At2, At1, Ax3, Ax2, Ax1	B6 753 0151
Adaptador corto 24 V, de 15 a 2 x 7 polos, sin cable	Ac4, Ac3, Ac2, Ac1, An, Ar, At4, At3, At2, At1, Ax3, Ax2, Ax1	B6 753 0152
Adaptador 24 V, de 15 a 2 x 7 polos, con tubo en espiral (código E6E)	Ac4, Ac3, Ac2, Ac1, An, Ar, At4, At3, At2, At1, Ax3, Ax2, Ax1	A 000 545 39 84

Caja de enchufe para remolque, 24 voltios



A 000 540 27 39

A 000 540 38 39

Para una conexión eléctrica segura entre la tractora y el remolque o semirremolque. La caja de enchufe suministra corriente, por ejemplo, a la iluminación, pilotos traseros o luces de freno.

Datos técnicos 24 V; ocupación 5 x 1,5 mm² y 2 x 4 mm²; de 15 polos ABS/EBS (ISO 7638); longitud 450 cm

Denominación del artículo	Vehículo	Número de pieza
Caja de enchufe para remolque 24 V, de 15 polos	Ac4, Ac3, Ac2, Ac1, An, Ar, At4, At3, At2, At1, Ax3, Ax2, Ax1	A 000 540 27 39
Caja de enchufe para remolque 24 V, de 7 polos	Ac4, Ac3, Ac2, Ac1, An, Ar, At4, At3, At2, At1, Ax3, Ax2, Ax1	A 000 540 38 39

Juego de adaptadores para audio/vídeo



B6 753 0173



B6 753 0174

La conexión perfecta para disfrutar del mejor entretenimiento: el juego de adaptadores de vídeo consta de un cable de prolongación para conectar equipos externos de vídeo (por ejemplo, un reproductor de DVD) a la radio. También permite conectar una cámara de marcha atrás.

Juego de adaptadores para audio

Ventajas del producto	Adaptador desarrollado específicamente para las radios Mercedes-Benz
Descripción	Adaptador Line-in y adaptador Mute /conector ISO y conectores Cinch; para la reproducción de sonido de dispositivos externos mediante los altavoces de a bordo; función de enmudecimiento, apto para TV, navegación (instrucciones), instalación manos libres externo, etc. (en combinación con código J2A-J2E)

Denominación del artículo	Vehículo	Número de pieza
Juego de adaptadores para audio	Ac4, An, Ar	B6 753 0173

Juego de adaptadores para vídeo

Ventajas del producto	Adaptador desarrollado específicamente para las radios Mercedes-Benz
Descripción	Caja de hembrillas coaxiales FAKRA código F (marrón) y código E (verde), conector Cinch, negro y amarillo/entrada y salida de vídeo; para la conexión de equipos externos de vídeo, apto para PlayStation, Wii, una cámara de vídeo, TV, etc. (en combinación con el código J2D)

Denominación del artículo	Vehículo	Número de pieza
Juego de adaptadores para vídeo	Ac4, An, Ar	B6 753 0174

Adaptador de alta frecuencia para GSM/GPS



B6 782 1133

La conexión perfecta para las antenas nuevas. El adaptador de alta frecuencia permite conectar antenas con conector FAKRA al conector FME del compartimento de componentes eléctricos (código EV5).

Indicación Codificación FAKRA, es decir, también permite utilizar otros dispositivos (p. ej., radiocomunicación de haz de canales, GPS, fax o teléfono)

Denominación del artículo	Vehículo	Número de pieza
Adaptador de alta frecuencia GSM para FleetBoard	Ac3, Ac2, Ac1, At1, Ax1	B6 782 1132
Adaptador de alta frecuencia GPS para FleetBoard	Ac3, Ac2, Ac1, At1, Ax1	B6 782 1133
Adaptador de alta frecuencia para GSM	Ac3, At2, Ax2	B6 782 1264

Caja de enchufe y enchufe de alta intensidad



B6 753 0126, B6 753 0129

Contactos seguros: enchufe y toma de corriente de alta intensidad para el suministro seguro de equipos eléctricos de elevado consumo (por ejemplo, la cafetera y el hervidor de agua). Para una intensidad máxima de 25 amperios.

Ventajas del producto Sujeción segura del enchufe; conexión segura, tanto magnética como mecánica; la corriente solo circula cuando se enclava la unión mecánica; profundidad 50% menor que una caja de enchufe estándar; a prueba de cortocircuito

Datos técnicos Cableado de 2,5 mm² en color rojo y marrón, revestimiento del cable; fusible "volante" de 25 A

Volumen de suministro Juego de cables, fusible, caja de enchufe, argolla anular

Toma de corriente de alta intensidad (MagCode) Power Port Pro 24 V (conexión: contacto plano de 6,3 mm)

Enchufe de alta intensidad (MagCode) Power Clip Pro 24 V (conexión: unión roscada)

Indicación Toma de corriente de alta intensidad en combinación con el código ED9

Denominación del artículo	Vehículo	Número de pieza
Toma de corriente de alta intensidad	Ac3, Ac2	B6 753 0126
Enchufe de alta intensidad	Ac4, Ac3, Ac2, Ac1, An, Ar	B6 753 0129

Enchufe y caja de enchufe para ABS/EBS



B6 753 0158



B6 753 0159

Enchufe y caja de enchufe (ISO 7638) para cable estándar. Apto para ADR/GGVS (acuerdo europeo sobre el transporte internacional de mercancías peligrosas por carretera /reglamento alemán de transporte de mercancías peligrosas por carretera). La salida posterior de la caja de enchufe es recta.

Datos técnicos Con 9 casquillos de contacto para engarzar (5 x 1,5 mm², 2 x 4 mm² y 2 x 6 mm²)

Indicación Compatible con todos los sistemas (p. ej. de 5 polos con 2x 6,0 mm², de 7 polos con 2x 4,0 mm², etc.)

Denominación del artículo	Vehículo	Número de pieza
Enchufe ABS/EBS	Ac4, Ac3, Ac2, Ac1, An, Ar, At4, At3, At2, At1, Ax3, Ax2, Ax1	B6 753 0158
Caja de enchufe ABS/EBS	Ac4, Ac3, Ac2, Ac1, An, Ar, At4, At3, At2, At1, Ax3, Ax2, Ax1	B6 753 0159

Enchufe y caja de enchufe, de 15 polos



B6 753 0163



B6 753 0164

Enchufe (ISO 12098) para conductor estándar y caja de enchufe (ISO 12098) para conductor estándar y conductor de tubo ondulado. Apto para ADR/GGVS (acuerdo europeo sobre el transporte internacional de mercancías peligrosas por carretera/reglamento alemán de transporte de mercancías peligrosas por carretera). La salida posterior de la caja de enchufe es recta.

Datos técnicos Conexiones engarzadas a presión (12 x 1,0 - 1,5 mm² y 3 x 2,5 mm²)

Denominación del artículo	Vehículo	Número de pieza
Enchufe, de 15 polos, ADR 24 V	Ac4, Ac3, Ac2, Ac1, An, Ar, At4, At3, At2, At1, Ax3, Ax2, Ax1	B6 753 0163
Caja de enchufe, de 15 polos, ADR 24 V	Ac4, Ac3, Ac2, Ac1, An, Ar, At4, At3, At2, At1, Ax3, Ax2, Ax1	B6 753 0164

Cable para arranque mediante alimentación externa, 24 voltios



B6 753 0150

Ayuda eficaz para el arranque: cables auxiliares de arranque con circuito de seguridad integrado para suprimir picos de tensión inductivos y cuatro pinzas acodadas con aislamiento integral, todo en una práctica bolsa.

Ventajas del producto	Robustos cables planos vulcanizados y protegidos contra rotura; menos formación de chispas; conformes con DIN 72 553; conectores y acoplamientos impermeables
------------------------------	---

Datos técnicos	24 V, hasta 1000 A, sección de cable 50 mm ² , longitud 5 m
-----------------------	--

Denominación del artículo	Vehículo	Número de pieza
Cable para arranque mediante alimentación externa, 24 voltios	Ac4, Ac3, Ac2, Ac1, An, Ar, At4, At3, At2, At1, Ax3, Ax2, Ax1	B6 753 0150

Cable de prolongación USB



B6 753 0172

Hilo musical: cable de prolongación para conectar dispositivos USB externos, como un reproductor de MP3 o un lápiz de memoria, a la radio del Actros, Antos o Arocs (en combinación con código J2A - J2E).

Ventajas del producto	Desarrollado específicamente para las radios Mercedes-Benz
------------------------------	--

Datos técnicos	Hembra USB A, hembra mini USB
-----------------------	-------------------------------

Longitud	65 cm
-----------------	-------

Denominación del artículo	Vehículo	Número de pieza
Cable de prolongación USB	Ac4, An, Ar	B6 753 0172

Antenas



B6 682 8535



B6 782 1321

Tenga siempre la mejor calidad de recepción con las antenas y sus accesorios para su camión. Su taller autorizado Mercedes-Benz está a su entera disposición para asesorarle.

Denominación del artículo	Vehículo	Número de pieza
Antena combinada para radio /red D	Ac3, Ac2, Ac1	B6 682 8534
Antena de radiocomunicación CB, para techo alto	Ac3, Ac2, Ac1	B6 682 8527
Antena de radiocomunicación CB, para techo bajo	Ac3, Ac2, Ac1	B6 682 8535
Varilla de antena para radiocomunicación de haz de canales	Ac3, Ac2, Ac1, At1, Ax1	B6 682 8569
Varilla de doble banda de frecuencias para red D/E	Ac3, Ac2, Ac1, At1, Ax1	B6 682 8572
Varilla de antena más corta para AM/FM, de 234 mm, para transportadores de vehículos	Ac4	B6 782 1321
Varilla de antena para AM/FM, de 400 mm	Ac4, Ac3, Ac2	B6 682 8573
Varilla de antena para AM/FM, de 500 mm	Ac3, Ac2, Ac1	B6 682 8574
Varilla de antena para radiocomunicación CB, de 400 mm	Ac3, Ac2, Ac1	B6 683 0026
Varilla de antena para radiocomunicación CB, de 500 mm	Ac3, Ac2, Ac1	B6 683 0027
Varilla de antena más corta para AM/FM, de 234 mm, para carrocería Thermoking	At4	B6 782 1320
Conjunto de antena para radio 60°, teléfono, cable de 2050 mm de longitud	At3, At2, Ax3, Ax2	A 003 820 23 75

Radio con CD Bluetooth



A 004 820 54 86

Perfecto sistema de información y entretenimiento: si es necesario se pueden conectar también otros aparatos móviles, como p. ej. reproductor de MP3 o iPod. Radio Bluetooth con CD e instalación manos libres integrada vía interfaz Bluetooth. Permite que el conductor tenga las manos libres para conducir.

Ventajas del producto La funcionalidad, recepción y calidad del sonido están plenamente garantizadas; procesamiento limpio, sin daños en el equipamiento interior debido al reequipamiento del código EU2; manejo sencillo de la radio con CD

Datos técnicos Radio con 4 bandas de frecuencia: OM, OUC, OL, OC; reproductor de CD (formatos Audio CD, MP3, WMA); interfaz CAN para indicación en el instrumento; acceso a agenda (con código EU2) a través de la indicación del volante multifuncional en el cuadro de instrumentos

Tensión de servicio 24 V

Denominación del artículo	Vehículo	Número de pieza
Radio con CD Bluetooth (código EU2)	Ac4, Ac3, Ac2, Ac1, Ax3, Ax2, Ax1, At3, At2, At1	A 004 820 54 86

Interfaz y sujeción de iPod/USB



B6 782 1272

Conexión perfecta: interfaz para conectar soportes de memoria USB (por ejemplo, un reproductor de MP3) o un iPod a la radio con CD o a la radio con CD Bluetooth. Manejo mediante la radio o el volante multifunción. Opcionalmente puede instalarse una fijación para iPod, por ejemplo, en el compartimento portaobjetos.

Ventajas del producto La batería del soporte de memoria conectado (por ejemplo, un reproductor de MP3 o un iPod) se carga durante la reproducción de música; visualización del número de la pista actual en la radio o en el cuadro de instrumentos

Tensión de servicio	24 V
Empalmes	1 x conexión iPod (conector Dock) (para iPod G3/G4, Mini, Photo, Video 5G, 5.5G, Classic 6G, Nano 1G/2G/3G, Touch, iPhone) (de 30 polos) 1 x conexión USB (toma) o USB 2.0, hembra A (medios de almacenamiento USB-1.1-/-2.0- [Maxx, Almacenamiento, Dispositivo {MSD}]: Memoria USB/Disco duro)

Denominación del artículo	Vehículo	Número de pieza
Interfaz de conexión para iPod/USB	Ac3, Ac2, Ac1	B6 782 1272
Fijación para iPod	Ac3, Ac2, Ac1	B6 782 4501

Cajas de lámparas de repuesto

Puntos luminosos pequeños y grandes: contiene todas las lámparas de reserva y fusibles necesarios en una caja robusta.

Ventajas del producto	Conservación segura en una caja práctica que ocupa poco espacio; composición independiente de la serie de vehículos
Volumen de suministro	Contiene todas las lámparas de repuesto y los fusibles necesarios para los faros principales, los faros antiniebla, los intermitentes, el alumbrado interior, etc.
Indicación	Importante: en algunos países europeos es obligatorio llevarlas siempre en el vehículo



B6 683 0022, B6 683 0021

Denominación del artículo	Vehículo	Número de pieza
Caja de lámparas de repuesto H7, pequeña	Ac4, Ac3, Ac2, Ac1, An, Ar, At4, At3, At2, At1, Ax3, Ax2, Ax1	B6 683 0022
Caja de lámparas de repuesto H7, grande	Ac4, Ac3, Ac2, Ac1, An, Ar, At4, At3, At2, At1, Ax3, Ax2, Ax1	B6 683 0021
Caja de lámparas de repuesto H4, pequeña	Ac1	B6 683 0023

Contenido de las cajas de lámparas de repuesto

Caja de lámparas de repuesto H7, pequeña	Caja de lámparas de repuesto H4, pequeña	Caja de lámparas de repuesto H7, grande		Contenido de las cajas de lámparas de repuesto
-	-	1	H1	Luz de carretera
1	-	2	H7 LL	Luz de cruce
-	1	-	H4	Luz de cruce
2	2	3x	P21W	Detrás: luz intermitente, luz trasera, luz de freno
1	1	3x	R10W	Número de matrícula, posición lateral, luz de posición trasera
1	1	1	PY21W	Intermitente, delante
-	1	1	C5W	Marca izquierda, derecha delante en el deflector de aire
1	-	2	W5W	Luz de posición, entrada
1	1	2	Fusible 10 A	
1	1	2	Fusible 15 A	
1	1	1	Fusible 20 A	
1	1	1	Fusible 25 A	

Distanciador para antena de radiocomunicación CB



B6 782 1261



B6 782 1262

Permite guardar la distancia: distanciador para la antena de radiocomunicación CB en transportadores de vehículos.

Color	Negro
Montaje	Montaje sencillo
Indicación	Para Actros hasta 09/2008; B6 782 1261
Indicación	Para Actros a partir de 10/2008; B6 782 1262

Denominación del artículo	Vehículo	Número de pieza
Distanciador para antena de radiocomunicación CB	Ac3, Ac2	B6 782 1261
Distanciador para antena de radiocomunicación CB	Ac3	B6 782 1262

Radiotransmisor CB estándar, 12 V



B6 682 8599

Equipo de radiotransmisión CB estándar con práctico selector de canales e indicador de barras para intensidad de la señal del socio.

Datos técnicos 40 canales FM, 4 W/40 canales AM, 1 W; regulador "squelch" contra molestos ruidos de fondo

Tensión de servicio 12 V

Denominación del artículo	Vehículo	Número de pieza
Equipo de radiotransmisión CB estándar, 12 V	Ac4, Ac3, Ac2, Ac1, An, Ar, At4, At3, At2, At1, Ax3, Ax2, Ax1	B6 682 8599
Micrófono de repuesto para equipo de radiotransmisión CB estándar	Ac4, Ac3, Ac2, Ac1, An, Ar, At4, At3, At2, At1, Ax3, Ax2, Ax1	B6 683 0014

Accesorios para radiotransmisores CB

Denominación del artículo	Vehículo	Número de pieza
Marco de montaje	Ac4, An, Ar	B6 683 0013
Marco de montaje para equipo de radiocomunicación CB	Ac4, An, Ar	A 960 846 01 24 9051
Marco de montaje para equipo de radiocomunicación CB	Ac2, Ac3	A 943 846 08 24 7D66
Recubrimiento	Ac1, Ac2, Ac3, Ac4, An, Ar	B6 683 0012
Soporte para micrófono	Ac1, Ac2, Ac3, Ac4, An, Ar	A 943 828 02 14
Altavoz adicional	Ac1	B6 682 8589

Radiocomunicación CB

Radiotransmisor CB universal, 12 V



B6 683 0017

Para sentirse como en casa con todos los canales: equipo de radiocomunicación CB universal con 3 tablas de frecuencias nacionales conmutables. Con ASC (bloqueo anti-ruido automático) y micrófono con teclas de arriba-abajo para la selección del canal.

Datos técnicos	3 tablas de frecuencia nacionales conmutables: 80 canales FM, 4 W/12 canales AM, 1 W/40 canales FM, 4 W/40 canales AM, 1 W/40 canales FM, 4 W/CEPT
-----------------------	--

Tensión de servicio	12 V
----------------------------	------

Denominación del artículo	Vehículo	Número de pieza
Equipo de radiocomunicación CB universal, 12V	Ac4, Ac3, Ac2, Ac1, An, Ar, At4, At3, At2, At1, Ax3, Ax2, Ax1	B6 683 0017
Micrófono de repuesto para equipo de radiocomunicación CB universal	Ac4, Ac3, Ac2, Ac1, An, Ar, At4, At3, At2, At1, Ax3, Ax2, Ax1	B6 683 0016

Localización del vehículo



B6 782 1245

Pequeña caja, gran seguridad: el sistema de localización del vehículo Mercedes-Benz transmite vía satélite la posición exacta del vehículo mediante un receptor GPS integrado. Si se produce una emergencia, usted puede reaccionar con rapidez gracias a la técnica más moderna: si su vehículo ha sido robado, póngase en contacto inmediatamente con el centro receptor de alarmas. La red de centrales receptoras de alarma está disponible las 24 horas del día en 36 países europeos. La central establece el contacto directo con las autoridades policiales nacionales, para posibilitar el rápido seguimiento e incautación del vehículo. Mediante el lector de tarjeta SIM con contrato mensual el conductor se beneficia con un roaming en todo Europa. El software para localización del vehículo está incluido en el volumen de suministro. El sistema de localización del vehículo se instala de modo que no sea visible en el exterior ni en el interior del vehículo. Con protección IP67 e IP56.

Indicación

La localización del vehículo es un producto básico para la localización del vehículo. Para aplicaciones de mayor calidad, p. ej., evaluaciones específicas del vehículo, los productos más apropiados son los de Fleetboard (www.fleetboard.com)

Denominación del artículo	Vehículo	Número de pieza
Localización del vehículo	Ac4, Ac3, Ac2, Ac1, An, Ar, At4, At3, At2, At1, Ax3, Ax2, Ax1	B6 782 1245

Sistema de cámara frontal



B6 782 1260



A este ojo no se le escapa nada: la cámara frontal registra una zona no visible delante de la cabina y aumenta la seguridad al arrancar y maniobrar.

Ventajas del producto Ver el ángulo muerto delante de la cabina; sistemas de cables y enchufes aptos para mercancías peligrosas; caja de cámara resistente al agua (clase de protección IP 69K); calefacción integrada; fácil limpieza de la lente; sistema ampliable para uso combinado de cámara frontal y trasera

Función La cámara se activa y desactiva automáticamente dependiendo de la velocidad (a aprox. 30 km/h)

Montaje Con sistema de montaje flexible

Volumen de suministro Incl. Monitor, caja de sistema, cableado

Indicación Cumple con las disposiciones legales para sustituir el retrovisor frontal

Denominación del artículo	Vehículo	Número de pieza
Sistema de cámara frontal	Ac3, Ac2, Ac1	B6 782 1260

Sistema de cámara de marcha atrás



B6 782 1275, B6 782 1269



B6 782 1280



B6 782 1281

Siempre todo a la vista: el sistema de cámara de marcha atrás visualiza la zona detrás del vehículo para aumentar la seguridad y prevenir accidentes.

Ventajas del producto Menor riesgo de accidentes; aproximación exacta al conducir marcha atrás y al maniobrar; sistemas de cables y conectores idóneos para el transporte de mercancías peligrosas; carcasa de la cámara estanca al agua (clase de protección IP 69K); calefacción integrada

Funcionamiento El sistema se activa automáticamente al acoplar la marcha atrás

Indicación En la actualidad sigue siendo obligatorio contar con la ayuda de una segunda persona para maniobrar; en combinación con el código J9J (preequipo para cámara de marcha atrás), la imagen se muestra en el cuadro de instrumentos apto para reproducción de vídeo, código J1C (display en color de 12,7 cm)

Denominación del artículo	Vehículo	Número de pieza
Cámara de marcha atrás sin overlay	Ac4, Ac3, Ac2, Ac1, An, Ar	B6 782 1275
Cámara de marchas atrás con overlay	Ac4, Ac3, Ac2, Ac1, An, Ar	B6 782 1269
Cable de adaptación (en comb. con código J9J)	Ac4, An, Ar	B6 753 0171
Multicable de 5 m	Ac4, Ac3, Ac2, Ac1, An, Ar	B6 782 1277
Multicable de 11 m	Ac4, Ac3, Ac2, Ac1, An, Ar, Ax4, Ax3, Ax2, Ax1, At4, At3, At2, At1	B6 782 1278
Multicable de 16 m	Ac4, Ac3, Ac2, Ac1, An, Ar	B6 782 1279
Multicable de 21 m	Ac4, Ac3, Ac2, Ac1, An, Ar	B6 782 1280
Cable en espiral	Ac4, Ac3, Ac2, Ac1, An, Ar	B6 782 1281

Monitor adicional para SurroundView



B6 782 1267



Para la vista panorámica: este monitor de 7" TFT con retroiluminación LED de alta calidad y excelente calidad de imagen se ha desarrollado especialmente para la aplicación en vehículos industriales y ofrece las ventajas de una perfecta representación SurroundView.

Ventajas del producto

Pueden mostrarse hasta cuatro cámaras, fijadas a discreción en el vehículo, en una imagen del monitor; por lo tanto el conductor verá todo de un vistazo al aparcar y maniobrar en situaciones de conducción en espacios estrechos

Funcionamiento

Cumple los altos requerimientos de los vehículos industriales, como la impermeabilización al polvo, la protección al agua pulverizada IP6K5 y un margen de temperatura de -30 °C a +85 °C: unidad de control integrada para la detección de remolque automática, un sensor de luminosidad interior para la conmutación automática día-noche y un Overlay ajustable para la visualización de la distancia; es posible conectar hasta cuatro cámaras. Mediante las teclas del monitor es fácil realizar el ajuste

Volumen de suministro

Un monitor SV modular, regleta de enchufes para conexión, soporte del monitor ajustable, robusto y flexible

Denominación del artículo	Vehículo	Número de pieza
Monitor adicional de 7" para SurroundView	Para todas las series	B6 782 1267

Soporte de carga de teléfono móvil para iPhone



B6 782 1306

Utilice cómodamente el teléfono móvil con el volante multifunción: el soporte de carga permite la conexión a la antena exterior del vehículo. La batería se recarga al mismo tiempo. El sólido alojamiento garantiza el agarre seguro de iPhone 3G, 3GS, 4 y 4S también durante la marcha. Para los nuevos modelos de iPhone utilice el soporte de carga universal del teléfono móvil B6 782 1305.

Denominación del artículo	Vehículo	Número de pieza
Soporte de carga para teléfono móvil (para iPhone 3G, 3GS, 4, 4S)	Ac4, An, Ar	B6 782 1306

Reequipamiento del soporte para teléfono móvil



B6 782 1291

La importancia de las buenas conexiones: reequipamiento de soportes para móvil. Gracias a la conexión fija a la antena exterior, las radiaciones en el interior de la cabina se reducen al mínimo, mientras que la calidad de la recepción mejora. La batería se recarga al mismo tiempo.

Volumen de suministro	Juego de cables, placa básica, adaptador FME-FAKRA
Indicación	Solo en combinación con los códigos EU2 y EV5

Denominación del artículo	Vehículo	Número de pieza
Reequipamiento de soporte de teléfono móvil (código EU3)	Ac3, Ac2, Ac1	B6 782 1291

Soporte universal para teléfono móvil



B6 782 1303

Se acabó tener que buscar un soporte diferente para cada modelo de móvil: soporte de carga para la mayoría de los teléfonos móviles con Bluetooth, de cualquier fabricante. Con antena exterior inductiva y conexión de carga mediante USB. Conexión a la tensión de a bordo.

Denominación del artículo	Vehículo	Número de pieza
Soporte universal para teléfono móvil	Ac3, Ac2	B6 782 1303
Cable de prolongación	Ac3, Ac2	B6 782 1304

Soporte de carga universal para teléfono móvil



B6 782 1305

Siempre la mejor cobertura: el soporte de carga permite conectar el teléfono móvil a la antena exterior del vehículo y, al mismo tiempo, cargar cómodamente la batería. El soporte es totalmente seguro en carretera.

Volumen de suministro 4 cables de conexión para el suministro eléctrico de teléfonos Nokia y teléfonos con salida micro-USB. Soporte para los teléfonos móviles más populares

Denominación del artículo	Vehículo	Número de pieza
Soporte de carga universal del teléfono móvil (en comb. con código J2C o J2D)	Ac4, Ac3, Ac2, An, Ar, At4, At3, At2, At1, Ax3, Ax2, Ax1	B6 782 1305



Norma de gases de escape EEV



Por el bien del medio ambiente: los vehículos con homologación Euro 5 pueden reequiparse para cumplir los requisitos de la norma de gases de escape EEV (del inglés "Enhanced Environmentally Friendly Vehicles", es decir, vehículos ecológicos mejorados). De este modo, su vehículo cumplirá los estrictos valores límite de la norma Euro 5 y, al mismo tiempo, el valor de las partículas emitidas se reducirá en torno a un 33 %.

Vehículos aptos para reequipamiento

Vehículos de las categorías de potencia 300 kW/408 CV, 320 kW/436 CV y 335 kW /456 CV que ya dispongan de la tecnología BlueTec®5. Es decir, se pueden reequipar para VEM todos los Actros fabricados desde 2005 con homologación Euro-5-Norm, que tengan un silenciador para carretera KH7 /KH8 y un sensor de supervisión de óxido de nitrógeno en los gases de escape (NOx) KD6

Indicación

La transformación técnica se basa en BlueTec®5 y consiste principalmente en sustituir las tuberías de inyección, los tubos cortos de presión y los inyectores, así como en cambiar el software de la unidad de control de la regulación del motor (MR)

Denominación del artículo	Vehículo	Número de pieza
Paquete de información	Ac3, Ac2	A 000 584 00 78
Juego de piezas para EEV	Ac3, Ac2	A 003 010 08 51

Predictive Powertrain Control - PPC (código G0T)



A 000 446 31 75

Disminuya el consumo de su camión hasta en un 7 % con el reequipamiento PPC (PPC: Predictive Powertrain Control): el innovador sistema combina los datos GPS y los mapas topográficos con el Mercedes PowerShift 3. Por medio del Tempomat, se adapta la selección de marcha y la velocidad a las condiciones específicas del recorrido con antelación y de forma totalmente automatizada.

Ventajas del producto

Ahorro de combustible de hasta 7 % en caso de velocidad media sin modificación; confort de acoplamiento de marchas optimizado gracias a la adaptación automatizada a la topografía mediante: marcha previsora en punto muerto (EcoRoll) en trayectos de cuesta abajo suaves, acoplamiento a tiempo a la marcha adecuada antes de una cuesta abajo, cambio a tiempo a una marcha superior antes de afrontar una cima, evitación de cambios innecesarios a una marcha inferior en cuestas arriba o cambios en cuestas arriba grandes y cortas; utilizable en el 95 % de las autopistas europeas y carreteras nacionales

Propiedad

El nuevo paquete de reequipamiento PPC es todavía más ventajoso gracias al software mejorado y al material de mapas ampliado

Información adicional

Restricciones: a partir de la fecha de producción 08/2012, Mercedes PowerShift 3 (código G5G); Exclusiones: accionamiento auxiliar hidráulico(código A1H), retardador de agua secundario (código B3H), cadena cinemática 44 t hasta 80 t (código G0B), cadena cinemática, 44 t hasta 120 t (código G0C), cadena cinemática, demanda del cliente mayor de 120 t (código G0D), programa de marcha municipal (código G0S), programa de marcha de bomberos (código G0X), cambio G 280-16/11,7-0,69 (código G2D), acoplamiento del turbo retardador (código G3Y), tracción integral

Denominación del artículo	Vehículo	Número de pieza
Juego de reequipamiento del PPC	Ac4, An, Ar	A 000 446 31 75

Actualización PPC

Ventajas del producto

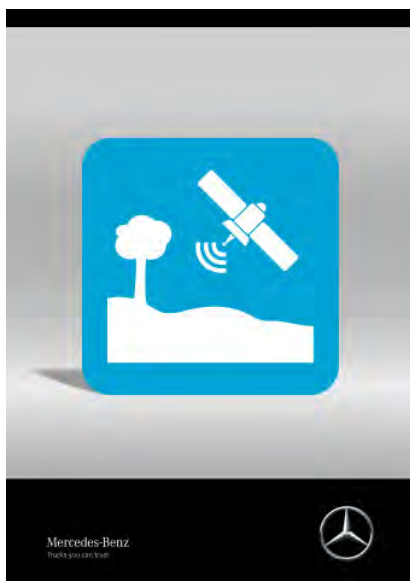
Llevé su PPC al nuevo estado; datos cartográficos ampliados y software mejorado permite un PPC todavía más eficiente. Mediante la actualización el PPC ahora puede usarse también en Croacia y Rusia

Condición previa

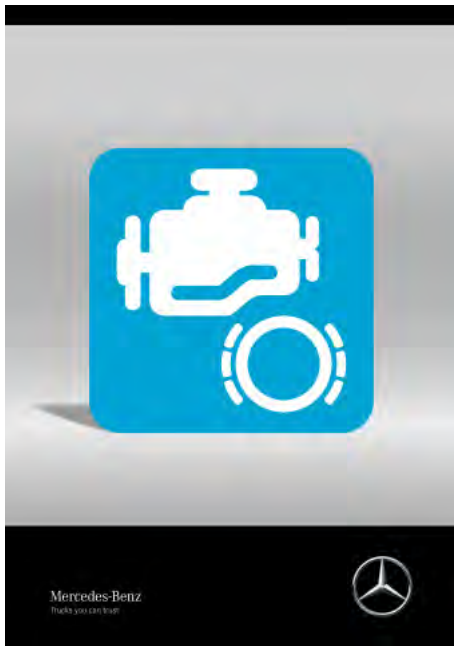
El PPC (código G0T) de la antigua generación de hasta aprox. 10/2016 o el paquete de reequipamiento de PPC B6 683 0049 (número de pieza de la unidad de control: A000 446 0375, A000 446 0475 o A000 446 0575)

Denominación del artículo	Vehículo	Número de pieza
Actualización PPC	Ac4, An, Ar	A 000 446 31 75

Reequipamientos



"High Performance Engine Brake" (código M5V)



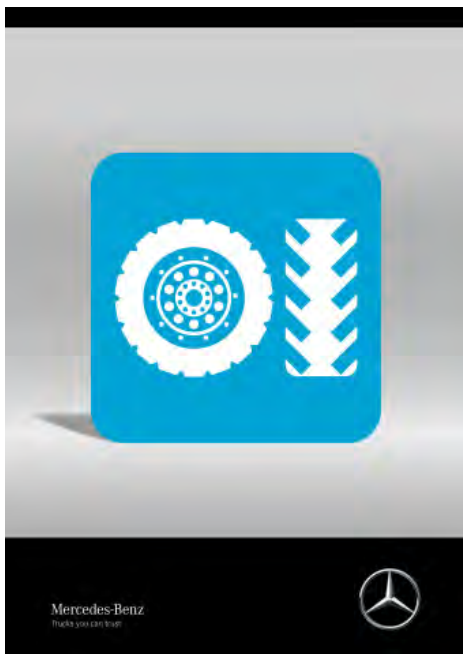
Aumente la fuerza de frenado de su freno motor y amplíe el frenado exento de desgaste. El "High Performance Engine Brake" realiza hasta un 85% del trabajo de frenado.

Ventajas del producto Hasta un 37 % más de fuerza de frenado frente al freno de motor estándar (con OM473 se eleva la fuerza de frenado de motor hasta 130 kW)

Indicación El freno motor estándar (código M5U) es un requisito para el reequipamiento para el "High Performance Engine Brake"

Denominación del artículo	Vehículo	Número de pieza
Soporte de datos, reequipamiento "High Performance Engine Brake" modelo 963/964	Ac4, An, Ar	A 000 827 76 59
Soporte de datos, reequipamiento "High Performance Engine Brake" modelo 967	At4	A 000 827 77 59

Programa de conducción "offroad" (código G0W)



El programa de marcha "power" ha sido concebido para su uso fuera de carretera en y permite una forma de conducir muy potente.

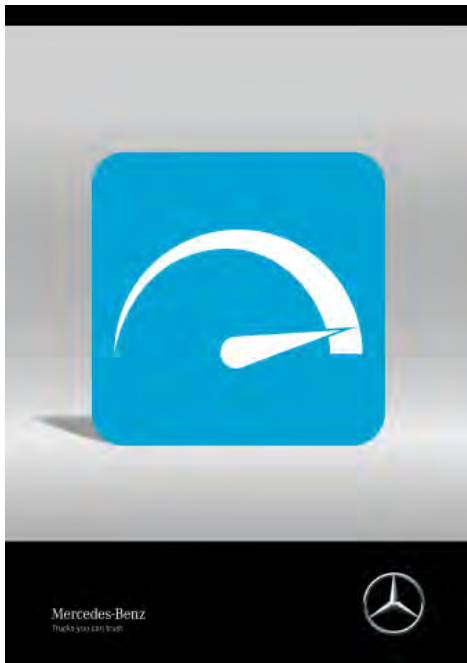
Propiedad Función de marcha lenta para una maniobrabilidad sensible, aumento del número de revoluciones en 100 rpm para evitar el proceso de cambio y por tanto la interrupción de la fuerza de tracción, supresión del cambio a una marcha superior en recorridos cuesta abajo, modo para desatascar el vehículo así como marcha atrás rápida con cuatro marchas de marcha atrás

Validez Optimizado para el empleo con un peso total del vehículo de hasta 120 t

Indicación Requisito código G5G (Mercedes PowerShift 3)

Denominación del artículo	Vehículo	Número de pieza
Soporte de datos del equipamiento posterior del programa de marcha "offroad"	Ar	A 000 827 67 59

Programa de conducción "power" (código G0V)



El programa de marcha "power" ha sido concebido par su uso en carretera en tráfico de larga distancia y permite una forma de conducir muy ágil.

Propiedad	Se aumenta el número de revoluciones en 100 rpm para todos los procesos de cambio con respecto al modo estándar
Validez	El programa de marcha ha sido optimizado para el uso con un peso total de hasta 150 t de vehículo
Indicación	Requisito código G5G (Mercedes PowerShift 3)

Denominación del artículo	Vehículo	Número de pieza
Soporte de datos de equipamiento posterior del programa de marcha "power"	Ac4, An, Ar, At4	A 000 827 65 59

Programa de conducción "economy" (código G0U)



El programa de conducción "economy" ha sido concebido para su uso en carretera en trayectos de larga distancia y permite una forma de conducir que reduce considerablemente el consumo de combustible y el desgaste del vehículo.

Propiedad	Con el Tempomat activado se limita la velocidad máxima a 85 km/h, se suprime la función de sobregás y se activa permanentemente el modo EcoRoll
Validez	El programa de conducción está optimizado para usarse con un peso total del vehículo de hasta 44 t

Denominación del artículo	Vehículo	Número de pieza
Soporte de datos para reequipamiento del programa de conducción "economy"	Ac4, Ar, An, At4	A 000 827 64 59

Programa de conducción "fleet" (código GOZ)



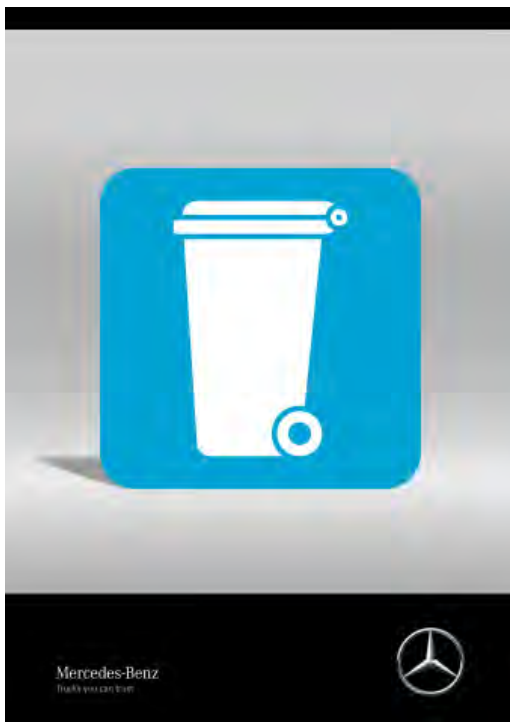
El programa de conducción "fleet" es una variante de ahorro de consumo de combustible de Mercedes PowerShift, que se ha diseñado para clientes de flotas en el tráfico de larga distancia. Está disponible exclusivamente a través del modo de cambio de marchas Economy y está limitado a una velocidad de máxima 85 km/h.

Propiedad La función kick-down y el modo de marcha manual quedan suprimidos. La tecla del brazo de mando derecho para la selección del programa de conducción está sin función

Indicación La cantidad de ahorro de carburante depende fuertemente de la finalidad de uso, de la topografía, así como de la forma de conducir. Requisito código G5G (Mercedes PowerShift 3)

Denominación del artículo	Vehículo	Número de pieza
Soporte de datos del equipamiento posterior del programa de marcha "flota"	Ac4, An, Ar, At4	A 000 827 66 59

Programa de conducción "municipal" (código G0S)



El programa de conducción "municipal" se ha adaptado a las exigencias del sector de eliminación de residuos..

Propiedad En el programa de conducción "municipal" para vehículos recogebasuras están disponibles los modos de conducción estándar y de automatización especial ; el modo de conducción "municipal" incluye las siguientes adaptaciones: marcha de arranque parametrizada para la recogida definida: de fábrica, segunda marcha, EcoRoll, la marcha lenta y la advertencia de sobrecarga del embrague están desactivadas

Indicación Requisito código G5G (Mercedes PowerShift 3)

Denominación del artículo	Vehículo	Número de pieza
Soporte de datos de equipamiento posterior del programa de marcha "municipal"	Ac4, An, Ar, At4	A 000 827 68 59

Programa de conducción "fire-service" (código G0X)

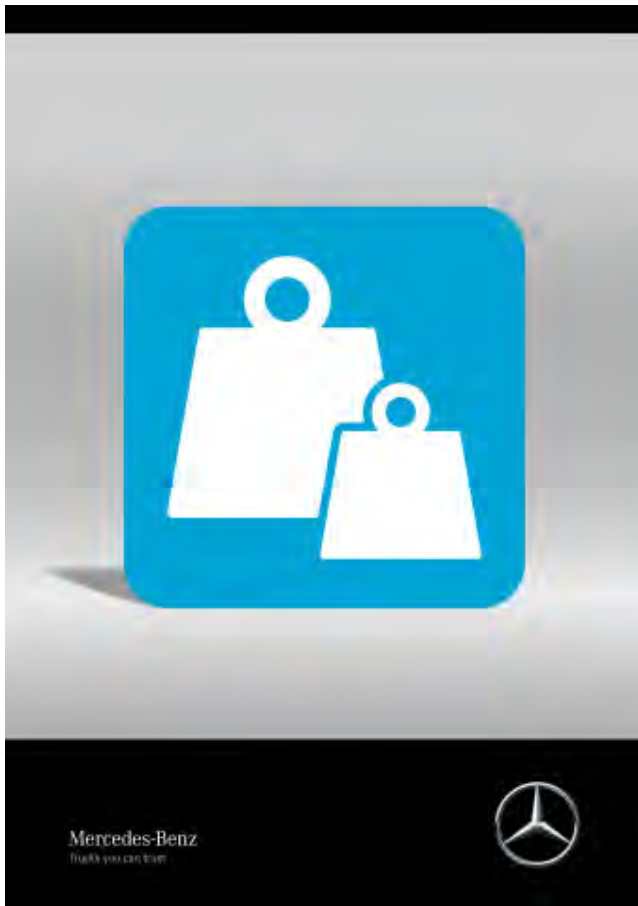


El programa de conducción "fire-service" es un complemento funcional del modo de conducción estándar de serie. Está diseñado al servicio de bomberos y favorece la aceleración y la dinámica del vehículo.

Propiedad	La elección del punto de conmutación, la dinámica de cambio de marcha, el comportamiento de arranque y la dinámica se desplazan de tal forma que se alcanza el máximo avance dinámico en cualquier situación de marcha. Por lo tanto, se cumplen los requisitos de aceleración para vehículos de bomberos de acuerdo con la norma DIN 1846-2
Validez	Se mantienen los perímetros conocidos como el modo manual y ECO-Roll etc., pero en caso necesario se tienen que activar a través del menú. Este programa de conducción mejora el uso del vehículo con un peso total de hasta 44 t
Indicación	Las funciones especiales, que son necesarias para los camiones de bomberos de aeropuertos, no están incluidas

Denominación del artículo	Vehículo	Número de pieza
Soporte de datos de equipamiento posterior del programa de marcha "bomberos" (código G0X)	Ac4, An, Ar, At4	A 000 827 70 59

Programa de conducción "heavy" (código GOY)



El programa de marcha "heavy" puede adquirirse exclusivamente para transporte pesado. Es un complemento funcional al modo de conducción estándar de serie y facilita un estilo de conducción acentuando la eficacia pulsando un botón.

Propiedad	En comparación al modo estándar, el número de revoluciones del motor aumenta todos los procesos de cambio en 100 r/min y utiliza toda la potencia del motor
Validez	El programa de conducción "heavy" está disponible exclusivamente para el transporte pesado
Indicación	Se mantienen los perímetros conocidos como el modo manual y el modo de balanceo para liberar las ruedas, etc. Este programa de conducción mejora el uso del vehículo con un peso total de hasta 250 t

Denominación del artículo	Vehículo	Número de pieza
Soporte de datos, reequipamiento del programa de conducción "heavy" (código GOY)	Ar	A 000 827 74 59

Remote Online (Código J6Y)



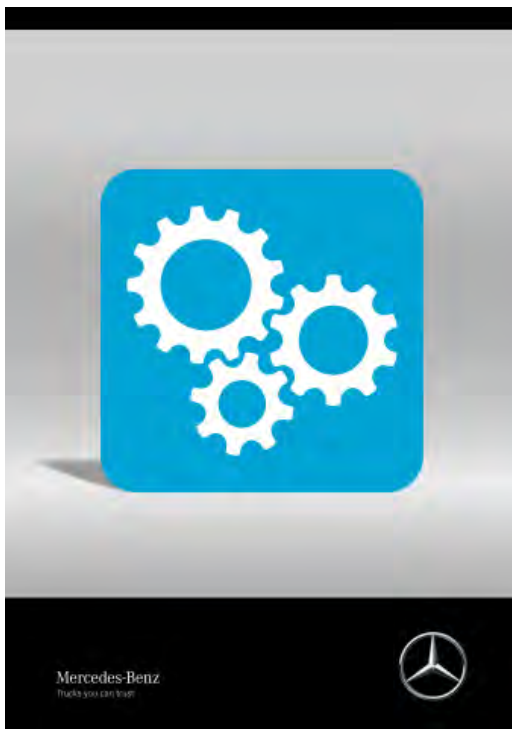
Conecte el vehículo con su teléfono inteligente. De esta manera, puede acceder cómodamente a la información relevante del vehículo y controlar de forma específica funciones específicas mediante la aplicación.

Propiedad	Active: la radio, el techo corredizo, la luz interior, la climatización/calefacción independiente, entre otras funciones.
Funcionamiento	Die Reichweite zur Nutzung der Funktionen beträgt max. 30 m um das Fahrzeug
Indicación	Para el reequipamiento, el vehículo tiene que disponer del Truck Data Center (código J3S/J3T)

Denominación del artículo	Vehículo	Número de pieza
Reequipamiento del soporte de datos "Remote Online"	Ac4, An, Ar	A 000 827 78 59

Reequipamientos

Datos de parametrización específicos del vehículo



Nos ocupamos de sus deseos: mediante un proceso de desarrollo de reciente creación, podemos ofrecerle prácticamente todas las opciones de reequipamiento y reacondicionamiento en las que se cumplen los datos de parámetros específicos del vehículo.

Indicación	Para poder presentarle una oferta específica del vehículo, diríjase a su taller autorizado Mercedes-Benz, que le asesorará con mucho gusto
-------------------	--

Denominación del artículo	Vehículo	Número de pieza
Parámetros de reequipamiento	Ac4, An, Ar, At4, Econ	A 000 827 75 59

Interfaz FMS - sistema de gestión de flotas (código E4B)



La interfaz estandarizada es una conexión electrónica para la comunicación para sistemas de gestión de flotas de distintos fabricantes. A través de dicha interfaz se transfieren datos CAN internos del vehículo al formato normalizado SAE J1939 y se transmite al sistema correspondiente. Los contenidos de datos de la interfaz están definidos y determinados exactamente entre los fabricantes. De este modo pueden emplearse varios sistemas de gestión de flotas sin problema y los datos del vehículo determinados, independientemente de la marca, de los fabricantes mencionados.

Característica

En función de la ejecución de vehículo, como máximo se puede acceder a los siguientes datos: estado del TEMPOMAT, del embrague y de la toma de fuerza, posición del pedal acelerador, consumo total de combustible, consumo actual de combustible, nivel de llenado del depósito de combustible, número de revoluciones del motor, carga sobre el eje de ejes individuales, peso total del vehículo, horas de servicio totales del motor, número de identificación de vehículo, número de identificación de software, kilometraje total del vehículo, próximo servicio de mantenimiento regular, información del tacógrafo, velocidad del vehículo (tacógrafo), temperatura del líquido refrigerante del motor, información estándar del FMS, comportamiento de carga parcial del motor a la velocidad actual del vehículo

Volumen de suministro

3x A 013 545 76 26 hembra de contacto MCP para la alimentación de tensión del equipo FMS desde el SCA/SSAM, 2x A 013 545 44 26 hembra de contacto MQS para la toma CAN en la unidad de control CGW, 1x CD para adaptación de software

Denominación del artículo	Vehículo	Número de pieza
Reequipamiento, interfaz, sistema de gestión de flotas FMS (código E4B)	Ac4	A 000 827 73 59

Reequipamientos



Suministro de piezas en todo el mundo: Global Logistics Center

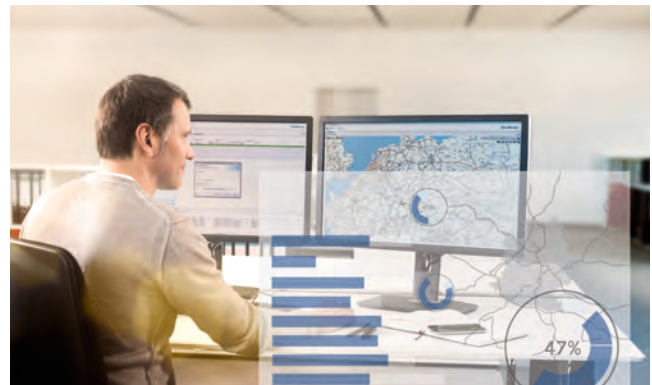
La piedra angular de la logística del servicio postventa de Mercedes-Benz es el Global Logistics Center de Germersheim. Junto con los centros logísticos de todo el mundo, este centro como almacén central se encarga de suministrar rápida y eficazmente a los concesionarios las piezas y accesorios para vehículos industriales y turismos de Mercedes-Benz, smart y FUSO. El almacén que tiene una superficie aproximada de 1,2 millones de metros cuadrados contiene cerca de medio millón de piezas distintas que pueden estar disponibles de inmediato.



Nuestra exigencia:

- Amplio surtido: disponibles más de 700.000 piezas que se pueden pedir y aprox. 500.000 piezas que están almacenadas
- Alta disponibilidad de piezas y gestión de pedidos en 24 horas
- Piezas disponibles muchos años después de finalizar su fabricación en serie
- Rápido abastecimiento de los talleres MB de todo el mundo a través de una red logística global

FleetBoard



Con los servicios telemáticos de internet que ofrece FleetBoard, los propietarios de flotas pueden controlar los vehículos industriales con absoluta rentabilidad. Los servicios modulares ayudan a las empresas a ahorrar combustible y a manejar sus procesos logísticos. De hecho, contará con las mejores condiciones para obtener una rentabilidad aún mayor en ruta. Elija entre una amplia gama de prácticos servicios los que mejor se adapten a su flota de vehículos.

Ventajas del producto	Disponible en más de 50 países; servicios telemáticos para cliente, conductor y carga; acceso sencillo a los datos desde cualquier parte del mundo mediante internet o la FleetBoard App; red de distribución y servicio de Mercedes-Benz con cobertura completa
------------------------------	--

Piezas de recambio FleetBoard

Denominación del artículo	Vehículo	Número de pieza
Sujeción del vehículo para DispoPilot 1+2	Ac4, Ac3, Ac2, Ac1, An, Ar, At4, At3, At2, At1, Ax3, Ax2, Ax1	B6 782 1187
Batería para DispoPilot 1+2	Ac4, Ac3, Ac2, Ac1, An, Ar, At4, At3, At2, At1, Ax3, Ax2, Ax1	B6 782 1188
Juego de cables YM4 /YN3 (TP1-2)	Ac4, Ac3, Ac2, Ac1, An, Ar, At4, At3, At2, At1, Ax3, Ax2, Ax1	B6 782 1191
Tarjeta del conductor para FleetBoard	Ac4, Ac3, Ac2, Ac1, An, Ar, At4, At3, At2, At1, Ax3, Ax2, Ax1	B6 782 1219
Unidad de control WS	Ac1, At3, At2, At1, Ax3, Ax2, Ax1	A 000 446 11 24

Denominación del artículo	Vehículo	Número de pieza
PSM 3 para camiones (módulo especial parametrizable)	Ac3, Ac2, At3, At2, At1, Ax3, Ax2, Ax1	A 000 446 18 46
TiiRec.pro código J3D	Ac4, An, Ar, At4	A 000 446 23 60
TiiRec.pro	Ac3, Ac2, At3, At2, At1, Ax3, Ax2, Ax1	A 000 446 30 60
Juego de cables código EX3 (preequipo FleetBoard)	Ac3, Ac2, At3, At2, At1, Ax3, Ax2, Ax1	A 000 540 01 33
Adaptador PND para DispoPilot.guide	Ac4, Ac3, Ac2, Ac1, An, Ar, At4, At3, At2, At1, Ax3, Ax2, Ax1	A 000 827 11 52
Actualización de navegación (Europa) para DispoPilot.mobile 3	Ac4, Ac3, Ac2, Ac1, An, Ar, At4, At3, At2, At1, Ax3, Ax2, Ax1	A 000 827 13 03
Placa de sujeción DispoPilot.guide	Ac4, Ac3, Ac2, Ac1, An, Ar, At4, At3, At2, At1, Ax3, Ax2, Ax1	A 000 827 14 11
Dispositivo de repuesto para DispoPilot.mobile GSM	Ac4, Ac3, Ac2, Ac1, An, Ar, At4, At3, At2, At1, Ax3, Ax2, Ax1	A 000 827 17 57
DispoPilot.guide: display del PND	Ac4, Ac3, Ac2, Ac1, An, Ar, At4, At3, At2, At1, Ax3, Ax2, Ax1	A 000 827 21 57
Soporte DispoPilot.guide con adaptador	Ac4, Ac3, Ac2, Ac1, An, Ar, At4, At3, At2, At1, Ax3, Ax2, Ax1	A 000 827 76 14

DVD con sistema de navegación para camiones 2017/2018



Seguro al destino: con el mapa para navegación de camiones en DVD. En combinación con el código J2D.

Denominación del artículo	Vehículo	Número de pieza
DVD con sistema de navegación para camiones 2017/2018	Ac4, An, Ar	B6 683 0052

B6 683 0052

Adaptador reductor de tensión



B6 753 0167

Evolutivo: adaptador de reducción de tensión para el servicio de remolque de 12 V a una red de a bordo de 24 V, insertable como adaptador breve.

Ventajas del producto	Reposición automática con sobreintensidad /sobretensión; compatible con dispositivos de control de lámparas, asegurado el correcto funcionamiento del módulo de información del ABS
------------------------------	---

Utilización	Desde de 15 polos 24 V hasta de 13 polos 12 V
--------------------	---

Indicación	Solo para bombillas
-------------------	---------------------

Denominación del artículo	Vehículo	Número de pieza
Adaptador reductor de tensión	Ac4, Ac3, Ac2, Ac1, An, Ar, At4, At3, At2, At1, Ax3, Ax2, Ax1	B6 753 0167

Inversor



B6 753 0130

Convierte corriente continua de 24 voltios a corriente alterna de 230 voltios, protección contra sobrecarga y cortocircuitos. El inversor de corriente permite conectar fácilmente muchos consumidores eléctricos a su red de a bordo, es decir, desde el ordenador portátil hasta la máquina de afeitar. Potencia de hasta 350 vatios.

Indicación	Solo en combinación con Código ED9 (preinstalación para equipos eléctricos)
-------------------	---

Denominación del artículo	Vehículo	Número de pieza
Inversor de corriente para cabina S, M y L	Ac3, Ac2	B6 753 0131
Inversor para cabina MegaSpace	Ac3, Ac2	B6 753 0130

Discos de tacógrafo/envase grande de discos de tacógrafo



A 000 542 75 94



B6 782 1246

Discos para tacógrafos analógicos.

Volumen de suministro Discos de tacógrafo como paquete individual en una caja de 100 unidades o como envase grande con 10 cajas de 100 unidades cada una

Denominación del artículo	Vehículo	Número de pieza
Envase individual de discos de tacógrafo (caja de 100 unidades)	Ac3, Ac2, Ac1	A 000 542 75 94
Envase grande para discos de tacógrafo (10 cajas de 100 unidades cada una)	Ac3, Ac2, Ac1	B6 782 1246

Papel termosensible/envase grande de papel termosensible



B6 782 1244



B6 782 1243

La impresión en papel termosensible y resistente al calor puede seguirse leyendo incluso tras el contacto con el agua o el aceite de motor.

Volumen de suministro Paquete con 3 rodillos de 8 m cada uno o como envase grande con 20 paquetes de 3 rodillos

Denominación del artículo	Vehículo	Número de pieza
Envase individual de papel termosensible (3 rodillos de 8 m)	Ac4, Ac3, Ac2, An, Ar, At4, At3, At2, Ax3, Ax2, Econ, Eco	B6 782 1244
Envase grande de papel termosensible (20 paquetes de 3 rollos)	Ac4, Ac3, Ac2, An, Ar, At4, At3, At2, Ax3, Ax2, Econ, Eco	B6 782 1243



Mercedes-Benz WebParts

El sistema de pedidos online Mercedes-Benz WebParts le* ofrece la posibilidad de pedir piezas originales Mercedes-Benz de forma fácil y cómoda a cualquier hora del día, los 365 días del año, directamente a través de su taller autorizado Mercedes-Benz.



*Actualmente solo disponible para clientes comerciales

Todas las ventajas, de un vistazo:

- Interfaz de usuario clara y fácil de manejar
- Búsqueda de piezas específica para un vehículo determinado en el catálogo de piezas de Mercedes-Benz (EPC)
- Acceso a todo el surtido de recambios originales, piezas reacondicionadas originales y accesorios originales Mercedes-Benz
- Visualización de sus condiciones personalizadas y de la disponibilidad de piezas ya en el resultado de la búsqueda
- Beneficiarse de atractivas campañas de promoción de su taller autorizado Mercedes-Benz
- Posibilidad de gestión de pedidos a través de interfaz SAP para clientes flotistas



La novedad del servicio postventa: Mercedes-Benz Uptime

Mediante la interconexión inteligente del vehículo, Mercedes-Benz Service y su empresa de transportes, Mercedes-Benz sienta nuevas bases de Uptime. Esto permite un aumento considerable de la posibilidad de planificar la estancia del vehículo en el taller y una mayor disponibilidad del vehículo.



Breve vistazo de sus ventajas:

- Prevención de vehículos parados en carretera: prevención de averías y reducción del estrés de organización
- Gestión eficiente de las reparaciones y el mantenimiento: reducción al mínimo de las estancias del vehículo en el taller y de los tiempos de inactividad en el taller
- Asistencia a tiempo real de las medidas de reparación: prevención de estancias del vehículo en el taller y costes de reparación innecesarios

Para más información:

www.mercedes-benz.com/uptime

A			
Adaptador de alta frecuencia para GSM / GPS	103, 104	Cojín reposapiés	79
Adaptador reductor de tensión	133	Colchón "PremiumComfort"	63
Adornos para el antepecho	65	Comprobación de compatibilidad electromagnética	6
Aire acondicionado independiente del techo	76	Comprobación de durabilidad	7
Alfombrillas de goma	70, 71	Cubierta de protección contra impactos de piedras para faros	45
Alfombrillas de reps	72, 73	Cubierta para pasarruedas y motor (P0Q)	33
Alfombrillas de terciopelo	74, 75	Cubiertas de tuercas de rueda de acero inoxidable	35, 36
Alfombrillas y alfombrillas centrales de goma	58	D	
Anillo para llaves	54	Datos de parametrización específicos del vehículo	128
Anillo para llaves y funda para llaves	54	Deflector de aire para ventana lateral	46, 47
Antenas	108	Discos de tacógrafo / envase grande de discos de tacógrafo	134
Aplicaciones cromadas para la puerta	13	Distanciador para antena de radiocomunicación CB	112
Apoyo para el cuello Sitback	97	DVD con sistema de navegación para camiones 2017 / 2018	132
Apoyos para la espalda y el cuello	97	E	
Asideros de acero inoxidable	27	Embellecedores de rueda de gran superficie	38
Aspiradora de mano	80	Embellecedores de ruedas traseras de acero inoxidable	34
B		Emblema Mercedes-Benz para el acceso, iluminado	31
Bandeja portaobjetos	50	Emblema Mercedes-Benz para el acceso, reflectante	31
Bandeja portaobjetos para el puesto de conducción	52	Emblemas para el acceso	31
Bocinas de caracol neumáticas	24	Enchufe y caja de enchufe para ABS / EBS	106
Bolsa del espacio guardaobjetos para el cajón debajo de la cama	56	Enchufe y caja de enchufe, de 15 polos	106
Bolsa del espacio guardaobjetos para el compartimento guardaobjetos debajo de la litera	55	Estrella Mercedes iluminada	10, 11
Bolsa del espacio guardaobjetos para el compartimento guardaobjetos detrás del asiento del conductor	55	F	
Bolsa para ropa en el compartimento guardaobjetos sobre el parabrisas	56	Faldilla guardabarros	39
C		Faro adicional para portafaros de techo	18, 19, 20
Cable adaptador y adaptador	102	Faro de luz de carretera con anillo de LED	20
Cable de prolongación USB	107	Faro de trabajo	17, 18, 19
Cable para arranque mediante alimentación externa, 24 V	105	FleetBoard	131
Cable para arranque mediante alimentación externa, 24 voltios	107	Funda para llaves	54
Cadenas de ayuda para el arranque	40, 41	Fundas protectoras en cuero sintético	83
Caja de enchufe para remolque, 24 voltios	102	Fundas protectoras, asientos climatizados	83
Caja de enchufe y enchufe de alta intensidad	105	Fundas protectoras, cuero sintético	84
Caja plegable SoloStar	53	Fundas protectoras, diseño de accesorio	92, 93, 94, 95
Cajas de lámparas de repuesto	111	Fundas protectoras, diseño de serie	85, 86, 87, 88, 89, 90
Cajas para CD	51	Fundas protectoras, taller	91
Cama, 900 mm	60	H	
Cenicero adicional	68	Hervidor de agua	78

I		Predictive Powertrain Control - PPC (código G0T)	122
Iluminación de ambiente	58	Programa de conducción "economy" (código G0U)	124
Interfaz FMS - sistema de gestión de flotas (código E4B)	129	Programa de conducción "fire-service" (código GOX)	126
Interfaz y sujeción de iPod / USB	109, 110	Programa de conducción "fleet" (código G0Z)	125
Inversor	133	Programa de conducción "heavy" (código G0Y)	127
J		Programa de conducción "municipal" (código G0S)	125
Juego de adaptadores para audio / vídeo	103	Programa de conducción "offroad" (código G0W)	123
Juego de seguridad	44	Programa de conducción "power" (código G0V)	124
Juego de señalización de ojos de gatos LED portátil	44	Prolongaciones de válvula	38, 39
Juegos de cama	61, 62	Protección frontal de acero inoxidable	28
K		Protectores de colchón y sábanas ajustables	64
Kit de conservación	81	Prueba de invierno y verano	7
Kit TopFit	67	Q	
L		Quintas ruedas ligeras estándar, engrasado manual o de bajo mantenimiento	42
Lamas cromadas para la parte frontal	13	R	
Lamas de acero inoxidable para la parte frontal	29	Radio con CD Bluetooth	109
Llantas de aleación	37	Radiotransmisor CB estándar, 12 V	113
Localización del vehículo	115	Radiotransmisor CB universal, 12 V	114
Luces de gálibo LED	11	Reequipamiento del soporte para teléfono móvil	119, 120
Luz de marcha diurna LED	12	Reequipamiento según la norma de gases de escape EEV	132
Luz distintiva omnidireccional para portafaros de techo	17	Rejilla protectora para faros (código L4Z)	45
Lámina decorativa "Estrella"	23	Reloj digital	79
Lámina decorativa Llamas	23	Remote Online (Código J6Y)	128
Láminas decorativas	22, 23	Rendijas de aire de piezas de adorno de acero inoxidable para el revestimiento lateral	30
Lámpara de lectura LED	59	Revestimientos de la caja del asiento	98
M		S	
Marco para el logotipo de Mercedes-Benz debajo del parabrisas	30	Sistema de cámara de marcha atrás	116, 117
Mesa pivotante	99	Sistema de cámara frontal	116
Mesa plegable	99	Soporte de carga de teléfono móvil para iPhone	119
Microondas de 24 voltios	78	Soporte de carga universal para teléfono móvil	120
Molduras de adorno de acero inoxidable para la parte delantera	29	Soporte universal para teléfono móvil	120
Molduras para espejo	32	T	
Molduras para los peldaños de acero inoxidable	26	Tapón cerrable con llave del depósito de combustible	43
Monitor adicional para SurroundView	118	Toallero	80
N		V	
Neveras	77	Volantes	66
Norma de gases de escape EEV	121		
P			
Papel termosensible / envase grande de papel termosensible	134		
Paquete cromado / cubiertas de acero inoxidable	14		
Peldaños de acero inoxidable	24, 25, 26		
Peldaños de acero inoxidable de la parte frontal	27		
Persianas parasol	69		



Acerca de los datos incluidos en el presente catálogo: con posterioridad al cierre de la redacción de este catálogo (01/2018) pueden haberse introducido cambios en el producto. El fabricante se reserva el derecho a efectuar modificaciones en el diseño, la forma, la tonalidad del color o el volumen de suministro durante el plazo que media entre el pedido y la entrega, siempre y cuando dichas modificaciones o variaciones sean razonablemente aceptables para el comprador y no exista detrimento de los intereses del vendedor. La circunstancia de que el vendedor o el fabricante utilicen códigos o números para designar el pedido o el objeto de compra no supondrá en ningún caso el reconocimiento de derecho alguno.
www.mercedes-benz.com