

Accessoires d'origine et postéquipementements pour camions Mercedes-Benz

2018

Mercedes-Benz
Trucks you can trust



Du vrai Mercedes jusque dans les détails.

Donnez la touche finale à votre véhicule. Grâce à nos solutions pratiques et captivantes améliorant le confort, l'esthétisme, la sécurité et la rentabilité, vous pouvez personnaliser votre véhicule selon vos goûts. Une excellente qualité, une grande longévité et un bon rapport qualité-prix sont les caractéristiques que nous exigeons de nos produits.

Inimitables et uniques : nos vastes tests produits garantissent que tous les accessoires d'origine Mercedes-Benz répondent à nos hauts niveaux de qualité. De la compatibilité électromagnétique au crash test en passant par les essais hivernaux et estivaux, seuls des accessoires qui réussissent les différents tests requis satisfont aux exigences qu'impose un usage dans la pratique. Et par conséquent également aux vôtres.

Le catalogue d'accessoires intégral vous donne un vaste aperçu de l'ensemble de la gamme d'accessoires d'origine Mercedes-Benz. Les différentes rubriques Intérieur, Extérieur et Équipements électriques structurent clairement cette offre. Le catalogue vous permet de vous informer de manière simple et conviviale sur l'ensemble de la gamme de postéquipements et d'accessoires d'origine Mercedes-Benz.

Notre système logistique sophistiqué garantit que chaque accessoire Mercedes-Benz requis vous soit livré le plus rapidement possible chez votre distributeur, montage inclus si vous le souhaitez.

Les sigles suivants des séries sont repris dans le catalogue :

- Ac1 : Actros 1, année de fabrication 1996 - 2002, Modèle 950 - 954
- Ac2 : Actros 2, année de fabrication 2002 - 2008, Modèle 930 - 934, code XV7
- Ac3 : Actros 3, année de fabrication à partir de 2008, Modèle 930 - 934, code XV6
- Ac4 : Actros nouveau, année de fabrication à partir de 2011, Modèle 963, code V1A
- An : Antos, année de fabrication à partir de 2012, Modèle 963, code V1C
- Ar : Arocs, année de fabrication à partir de 2013, Modèle 964
- At1 : Atego 1, année de fabrication 1998 - 2004, Modèle 970 - 976
- At2 : Atego 2, année de fabrication 2004 - 2010, Modèle 970 - 976, code XV1
- At3 : Atego 2 Facelift, année de fabrication 2010 - 2013, Modèle 970 - 976, Code XV8
- At4 : Atego nouveau, année de fabrication à partir de 2013, Modèle 967
- Ax1 : Axor 1, année de fabrication à partir de 2001
- Ax2 : Axor 2, année de fabrication à partir de 2004
- Ax3 : Axor 3, année de fabrication à partir de 2010
- Eco : Econic, jusqu'à l'année de fabrication 2013, Modèle 957
- Econ : Econic, à partir de l'année de fabrication 2014, Modèle 956



Tous les produits d'un seul coup d'oeil.

Découvrez nos nouveaux accessoires et postéquipements pour votre camion.



Contenu

Tests produits 6-7

Extérieur 8-47



Intérieur 48-100



Partie électrique/partie électronique 101-134



Contrôle de compatibilité électromagnétique

Testés encore et encore. Les accessoires d'origine Mercedes-Benz – la qualité de série.

Avant de prendre la route, les accessoires d'origine Mercedes-Benz sont soumis à toute une série de tests éprouvants. Chaque produit doit démontrer qu'il peut faire face aux conditions d'utilisation quotidiennes qui l'attendent à bord d'un camion. Chez Mercedes-Benz, ces tests démarrent dès le développement d'un nouveau véhicule, ce qui est inédit. Ce n'est qu'après avoir réussi ces essais que les produits sont commercialisés sous le label accessoires d'origine Mercedes-Benz. Vous pouvez ainsi rendre votre travail plus agréable, confortable et efficace tout en ayant l'assurance de profiter d'un niveau de qualité et de longévité élevé. Nous avons choisi de vous présenter sur ces pages trois de nos test produits ainsi que les avantages que vous en retirez.

Le contrôle de compatibilité électromagnétique : pour travailler et communiquer sans perturbations.

Nos appareils électroniques sont soumis à un contrôle de compatibilité électromagnétique (CEM) très poussé. Les deux critères évalués sont la résistance aux perturbations et les émissions parasites. Ce contrôle garantit le parfait fonctionnement du produit vendu en accessoire et évite également que les autres appareils électroniques embarqués ou les fréquences radio soient perturbés par l'accessoire d'origine Mercedes-Benz.

Vos avantages en bref :

- Fonctionnement sans perturbations des appareils électroniques embarqués
- Avec un autoradio d'une plus grande portée, écoutez vos stations préférées plus longtemps en profitant d'une réception sans parasites
- Fonctionnement sans perturbations des calculateurs et systèmes embarqués



Contrôle CEM dans une salle spécialement protégée contre les perturbations électromagnétiques extérieures.

Test d'endurance

Les tests d'endurance ont pour objet de vérifier le fonctionnement de l'accessoire en interaction avec le véhicule. Pour simuler les nids-de-poule et l'état des routes du monde entier, les ingénieurs utilisent des bancs d'essai à hydropulseur et des parcours d'essai à chaussée dégradée. Les conditions de travail les plus diverses sont reproduites par variation de la vitesse et de la charge du véhicule. Ainsi, l'accessoire est testé sur une période relativement longue à un degré de sollicitation parfaitement réaliste. Le plus éprouvant des tests auxquels sont soumis les accessoires d'origine Mercedes-Benz est le crash test. Il permet d'analyser le comportement en cas d'accident. Même dans ces conditions extrêmes, la sécurité passive doit être garantie.

Vos avantages en bref :

- Longévité élevée grâce à des matériaux robustes de qualité supérieure
- Adaptation optimale des accessoires aux véhicules
- Accessoires testés et homologués pour résister aux contraintes d'une utilisation quotidienne



Déformation et rupture contrôlées : le support pour lampes de toit à l'épreuve du crash test.



Banc d'essai à hydropulseur servant à simuler des nids-de-poule et des routes dégradées.

Essais en conditions hivernales et estivales

Durant l'hiver, mais aussi en été, le véhicule et les matériaux sont soumis à des conditions extrêmes. Les accessoires d'origine Mercedes-Benz font l'objet de tests sévères à des températures extrêmes (de -40 °C à +40 °C) afin de vérifier qu'ils fonctionnent parfaitement en toutes circonstances. Les tests hivernaux ont lieu en Scandinavie, tandis que les essais estivaux sont réalisés en Europe méridionale, sur des pistes d'essais et des circuits spécifiques, avec des revêtements plus ou moins ondulés et des côtes qui doivent être maîtrisées par des véhicules parfois chargés à bloc sur des cycles souvent très longs.

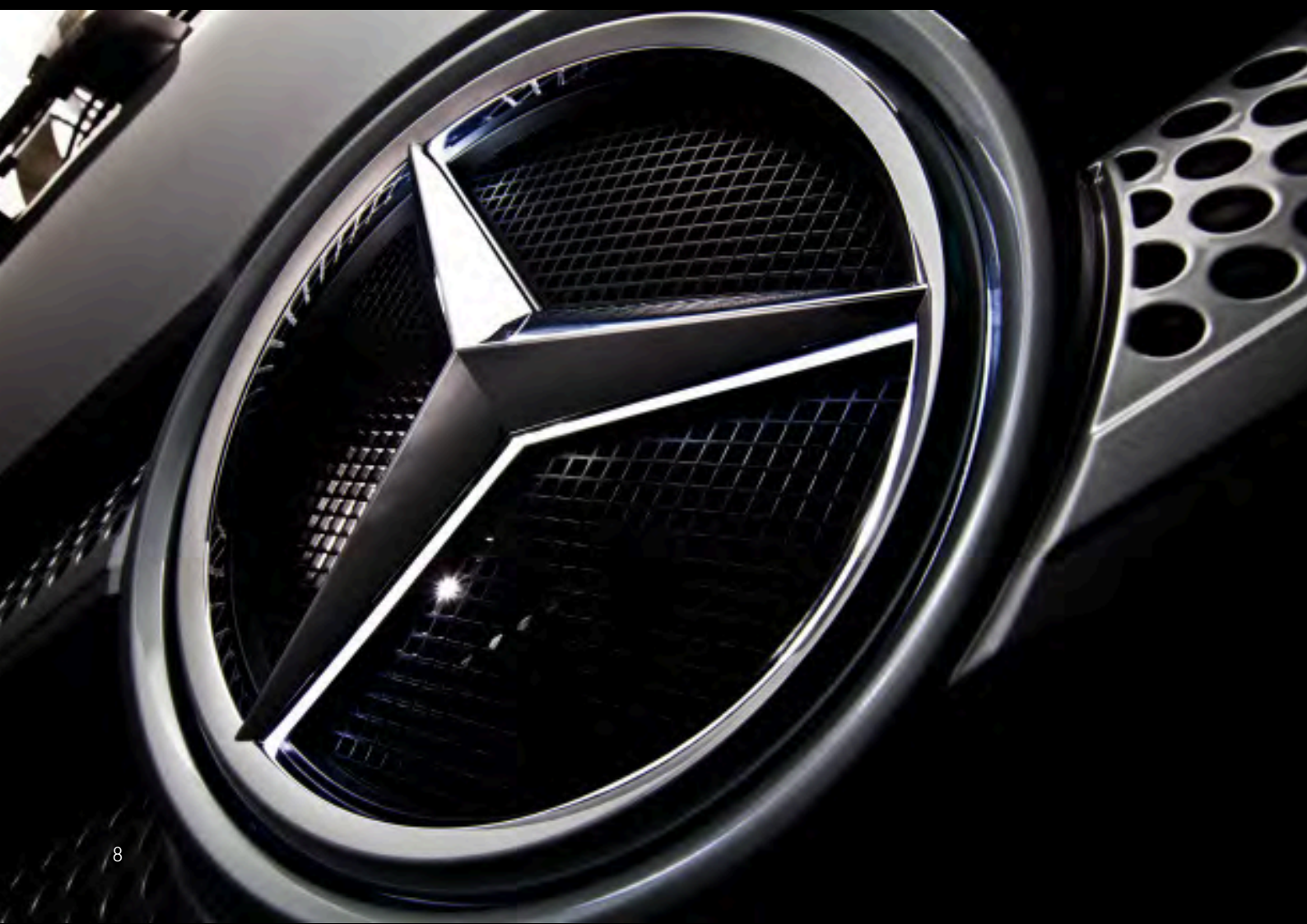
Vos avantages en bref :

- Fonctionnement optimal même dans des conditions de température extrêmes
- Grande longévité, y compris à charge maximale
- Niveau de qualité élevé garanti quelles que soient les conditions



Véhicules d'essai Mercedes-Benz pour des tests hivernaux en Scandinavie.

L'extérieur.

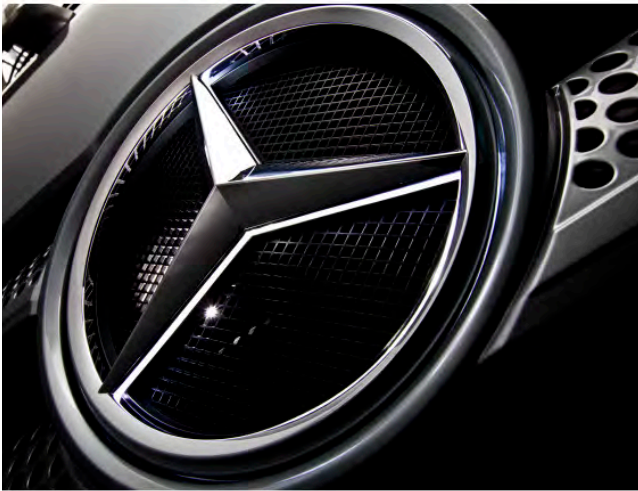


Un exemplaire vraiment unique.

Transport long-courrier, ramassage-distribution ou TP... peu importe votre secteur d'activité ! Avec les accessoires d'origine Mercedes-Benz pour l'extérieur, votre camion ne ressemble à aucun autre. Grâce à la grande qualité des matériaux et aux nombreux tests, nos accessoires sont parés pour les missions extrêmes.



Étoile Mercedes éclairée



Un détail lumineux : par simple pression sur une touche, l'étoile Mercedes rétroéclairée d'une lumière blanche rehausse l'éclat du véhicule.

Avantages produit	Éléments contribuant à un design autonome et à la personnalisation du véhicule
Caractéristiques techniques	Éclairage à LED d'une puissance de 1,9 W avec diffuseur, consommation de courant d'env. 82 mA
Composition de la fourniture	Kit de montage destiné au postéquipement, comprenant : étoile livrée avec LED, contacteur, faisceau de câbles et matériel de fixation
Remarque	Veuillez tenir compte aussi de la description de l'étoile Mercedes rétroéclairée figurant dans les instructions de service



B6 683 0036, B6 683 0041

Désignation de l'article	Véhicule	Référence
Étoile Mercedes rétroéclairée avec kit de montage, pour cabine d'une largeur de 2,5 m (Code F2H)	Ac4, Ar	B6 683 0036
Étoile Mercedes rétroéclairée avec kit de montage (postéquipement Code F0T)	Ac4, An Ar	B6 683 0041

Étoile Mercedes éclairée



B6 753 0170



B6 753 0170

Un plus supplémentaire pour votre Actros : grâce à la fibre optique et à la technologie LED, vous faites briller l'étoile au milieu de la calandre (postéquipement Code FA6).

Avantages produit	Éléments contribuant à un design autonome et à la personnalisation du véhicule
Caractéristiques techniques	Éclairage à LED d'une puissance de 1,9 W avec diffuseur, consommation de courant d'env. 82 mA
Composition de la fourniture	Kit de montage destiné au postéquipement, comprenant : étoile livrée avec LED, contacteur, matériel de fixation
Remarque	Veuillez tenir compte aussi de la description de l'étoile Mercedes rétroéclairée figurant dans les instructions de service

Désignation de l'article	Véhicule	Référence
Pour cabines courtes, moyennes et longues	Ac3, Ac2	B6 753 0169
Pour MegaSpace	Ac3, Ac2	B6 753 0170
Faisceau de câbles pour étoile éclairée	Ac3	B6 753 0168

Feux de position à LED



B6 683 0020

Le look parfait pour les sorties de nuit : les feux de position à LED dotés d'un robuste boîtier en caoutchouc.

Avantages produit	Longue durée de vie (jusqu'à 10 000 heures); sans entretien et sans usure ; efficacité énergétique élevée (env. deux à trois fois plus élevée que des ampoules; avec homologation ECE)
--------------------------	--

Caractéristiques techniques	24 V/0,5 W, consommation de courant = env. 20 mA
------------------------------------	--

Montage	Remplacement simple des feux de série
----------------	---------------------------------------

Composition de la fourniture	Kit composé de deux feux de position avec respectivement deux diodes électroluminescentes de couleur blanche
-------------------------------------	--

Désignation de l'article	Véhicule	Référence
Feux de position à LED	Ac3, Ac2	B6 683 0020

Éclairage de jour à LED



B6 683 0031



B6 683 0024

Moins de maintenance et de périodes d'immobilisation, plus de sécurité : les feux de jour à LED remplacent les feux de croisement pendant la journée.

Avantages produit	Grande durée de vie (plus de 10 000 heures), Faible absorption d'énergie (env. 10 W)
Fonction	S'allume automatiquement au démarrage du moteur et s'éteint à l'allumage des feux de position ou de croisement
Couleur	Blanc
Composition de la fourniture	Pour côtés conducteur et passager
Caractéristique	Cinq spots à LED sont disposés sur chacune des deux barres séparées à côté des phares antibrouillard, leur cache est en verre
Remarque	Condition Code L1H (Projecteur antibrouillard halogène), pas avec Code F2L, F2M, L1B, L1N, VIC, l'éclairage de jour dans le projecteur principal est désactivé

Éclairage de jour à LED (Code L1I)

Désignation de l'article	Véhicule	Référence
Éclairage de jour à LED	Ac4	B6 683 0031
Faisceau de câbles pour éclairage de jour à LED	Ac4	B6 683 0025

Éclairage de jour à LED (Code LG7)

Remarque	Pour véhicules avec jupe avant
-----------------	--------------------------------

Désignation de l'article	Véhicule	Référence
Éclairage de jour à LED	Ac3	B6 683 0024
Faisceau de câbles pour éclairage de jour à LED	Ac3	B6 683 0025

Applications chromées pour porte



B6 752 0138

Pour mettre en valeur le profil de votre véhicule : les applications chromées côté conducteur et côté passager.

Avantages produit	Personnalisation et valorisation du côté du véhicule
Matériau	Plastique résistant aux rayures et aux intempéries, chrome de première qualité
Montage	Fixation simple par collage
Cabine	Cabine longue
Composition de la fourniture	Kit pour côté conducteur et côté passager

Désignation de l'article	Véhicule	Référence
Applications chromées pour porte	At4, Ax2, Ax1	B6 752 0138

Lamelles chromées avant



B6 752 0180

Une touche d'élégance : en ornant la calandre des lamelles chromées d'aspect 3D, vous conférez au dynamisme de l'Actros une note encore plus expressive et esthétique.

Avantages produit	Atout esthétique à l'avant, personnalisation du véhicule
Cabine	2500 mm (Code F2H)
Hauteur de positionnement	765 mm (Code F2P)
Montage	À coller sur la calandre

Désignation de l'article	Véhicule	Référence
Lamelles chromées (1-4)	Ac4	B6 752 0170
Lamelles chromées (1-5)	Ac4	B6 752 0180
Lamelle chromée supérieure	Ac4	B6 752 0174
Deuxième lamelle chromée	Ac4	B6 752 0175
Troisième lamelle chromée	Ac4	B6 752 0176
Quatrième lamelle chromée	Ac4	B6 752 0177
Cinquième lamelle chromée	Ac4	B6 752 0178



B6 752 0170

Pack Chrome/caches en acier inoxydable



B6 752 0140



B6 752 0124, B6 752 0125, B6 752 0126

Le pack chromé et le cache en acier inoxydable soulignent remarquablement la forme de la calandre de la cabine MegaSpace.

Matériau	Matière plastique (ABS), chromée de première qualité
Montage	Fixation par collage
Cabine	MegaSpace

Désignation de l'article	Véhicule	Référence
Pack Chrome, cinq pièces	Ac3	B6 752 0140
Baguette chromée sur trappe avant, en deux parties	Ac2	B6 752 0124
Insert chromé sur trappe avant, en deux parties	Ac2	B6 752 0125
Cache en acier inoxydable pare-chocs, 324 kW/440 ch, trois pièces	Ac3, Ac2	B6 752 0126
Cache en acier inoxydable pare-chocs, 339 kW/460 ch, trois pièces	Ac3, Ac2	B6 752 0127

Support pour lampes de toit



B6 752 0186



B6 752 0187



B6 752 0188



B6 752 0189

Lumière ! Les supports pour lampes de toit sont parfaitement ajustés à la forme de la cabine et constituent la base idéale pour le montage de phares additionnels (jusqu'à quatre). Pour un meilleur éclairage de la chaussée et de la zone de travail devant le véhicule et une finition personnalisée.

Avantages produit Certifié ECE, homologué pour le marché européen, résistant aux intempéries, à la corrosion et aux gravillons

Matériau Acier inoxydable de première qualité

Mesures/dimensions Diamètre de tube 60 mm

Composition de la fourniture Avec faisceau de câbles inséré ; avec 4 languettes soudées pour le vissage de phares additionnels, avec matériel de fixation, pour la fixation avec le prééquipement, phare supplémentaire, toit (Code L9C)

Remarque Veuillez respecter les dispositions légales spécifiques au pays lors de la fixation et l'utilisation du support pour lampes de toit avec projecteurs additionnels

Désignation de l'article	Véhicule	Référence
Support pour lampes de toit ClassicSpace (Code F2U)	Ac4, An Ar	B6 752 0186
Support pour lampes de toit BigSpace (Code F2V)	Ac4, Ar	B6 752 0187
Support pour lampes de toit GigaSpace (Code F2X)	Ac4	B6 752 0188
Support pour lampes de toit StreamSpace (Code F2W)	Ac4, Ar	B6 752 0189

Chrome/acier inoxydable/finition

Support pour lampes de toit



B6 752 0253



B6 752 0247



B6 752 0222

Sans lumière, pas de visibilité. Et visibilité signifie sécurité. Le support pour lampes de toit confère au camion Mercedes-Benz un aspect imposant.

Avantages produit Avec 4 équerres soudées pour le vissage de projecteurs additionnels, avec matériel de fixation

Matériau Acier inoxydable de première qualité

Mesures/dimensions Diamètre de tube 60 mm

Composition de la fourniture Certifié ECE, homologué pour le marché européen, résistant aux intempéries, à la corrosion et aux gravillons

Remarque Veuillez respecter les dispositions légales spécifiques au pays lors de la fixation et l'utilisation du support pour lampes de toit avec projecteurs additionnels

Désignation de l'article	Véhicule	Référence
Support pour lampes de toit pour cabines MegaSpace et longues à toit surélevé (forme arrondie)	Ac3	B6 752 0253
Support pour lampes de toit pour cabines MegaSpace et longues avec toit surélevé (forme droite)	Ac3	B6 752 0252
Supports pour ampoules de toit pour cabine courte, moyenne et longue avec toit surbaissé Code DD2 (sans spoiler)	Ac3	B6 752 0247
Support de lampes pour toit surbaissé	At3, At2, At1, Ax3, Ax2, Ax1	B6 752 0222
Support de lampes pour toit surélevé	At3, At2, At1, Ax3, Ax2, Ax1	B6 752 0235
Consolidation pour cabine courte	Ac3	A 941 790 22 04

Support pour lampe de toit gyrophare



B6 683 0035



A 001 820 10 58

Le gyrophare orange sur le toit de la cabine signale un convoi dont les dimensions ou les poids requièrent des précautions particulières.

Montage Fixation sur les supports pour lampes de toit Mercedes-Benz au moyen d'une plaque d'adaptation disponible séparément

Remarque La circulation avec gyrophares montés sur le véhicule est réservée aux véhicules spéciaux et prioritaires. Pour l'Allemagne, l'utilisation est définie dans le code de mise en circulation des véhicules

Diamètre 165 mm

Couleur Orange

Gyrophare à LED

Caractéristiques techniques Tension de service 10-32 V, consommation de courant totale 0,4 A

Hauteur de construction Ca. 130 mm

Désignation de l'article	Série	Référence
Gyrophare à LED	Ac4, Ac3, Ac2, Ar	B6 683 0035
Plaque d'adaptation pour support pour lampes de toit	Ac4, Ac3, Ac2, Ar	B6 752 0155
Vis coudée passage de câbles	Ac4, Ac3, Ac2, Ar	B6 752 0198

Gyrophare et plaque d'adaptation

Caractéristiques techniques Ampoule H1, 24 V/70 W, consommation de courant totale 3,5 A ; réflecteur parabolique, entraînement par pignons, vitesse de rotation 160 1/min

Matériau Boîtier en polycarbonate

Hauteur de construction 200 mm/235 mm selon l'admission d'air

Désignation de l'article	Série	Référence
Gyrophare	Ac3, Ac2	A 001 820 10 58
Plaque d'adaptation pour support pour lampes de toit	Ac3, Ac2	B6 752 0159
Vis coudée passage de câbles	Ac3, Ac2	B6 752 0198

Support pour lampes de toit pour phare additionnel



B6 683 0039



Chrome/acier inoxydable/ finition



B6 683 0038

Conférez encore plus d'éclat à votre étoile : les projecteurs additionnels rehaussent l'esthétisme du véhicule et améliorent la visibilité.

Montage	Pour tous les types de supports pour lampes de toit Mercedes-Benz
Composition de la fourniture	1 pièce
Remarque	Respecter les dispositions légales nationales lors du montage de phares additionnels. Les phares longue portée et les projecteurs de travail sont certifiés ECE

Projecteur de travail

Pour un meilleur éclairage de la zone de travail devant le véhicule. Projecteur additionnel en verre transparent moderne.

Caractéristiques techniques	24 V, réf. 37,5, diamètre 22 cm
------------------------------------	---------------------------------

Désignation de l'article	Véhicule	Référence
Projecteur de travail	Ac4, Ac3, Ac2, Ac1, An, Ar, At4, At3, At2, At1, Ax3, Ax2, Ax1	B6 683 0039

Phare longue portée

Phare longue portée avec ampoule de 24 V intégrée destiné à être posé sur le support pour lampes de toit.

Caractéristiques techniques	24 V, ampoule H1, réf. 17,5, diamètre 22 cm
------------------------------------	---

Désignation de l'article	Véhicule	Référence
Phare longue portée sans feu de position	Ac4, Ac3, Ac2, Ac1, An, Ar, At4, At3, At2, At1, Ax3, Ax2, Ax1	B6 683 0038

Support pour lampes de toit pour phare additionnel



B6 683 0033



B6 683 0034

Montage	Pour tous les types de supports pour lampes de toit Mercedes-Benz
Composition de la fourniture	1 pièce
Remarque	Respecter les dispositions légales nationales lors du montage de projecteurs additionnels. Les projecteurs longue portée sont certifiés ECE

Projecteurs longue portée avec feux de position à LED

Éclairage haute performance : ces puissants projecteurs longue portée sont équipés de 6 LED hautes performances et leur design nuit est remarquable. Le complément idéal pour une meilleure intensité d'éclairage.

Avantages produit	Réflecteur hautes performances assurant un éclairage uniforme et optimal de la chaussée, développé avec les technologies CAO les plus récentes ; avec système de fixation flexible ; projecteur longue portée avec cerclage chromé, boîtier robuste et résistant aux chocs
--------------------------	--

Caractéristiques techniques	Puissance absorbée de l'ampoule H1 : 24 V / 70 W, réf. 17,5
------------------------------------	---

Désignation de l'article	Véhicule	Référence
Projecteurs longue portée avec feux de position à LED	Ac4, Ac3, Ac2, Ac1, An, Ar, At4, At3, At2, At1, Ax3, Ax2, Ax1	B6 683 0033

Projecteur longue portée avec éclairage LED circulaire

Un éclairage puissant sur lequel vous pouvez compter. Phare longue portée avec éclairage LED circulaire. Réflecteur hautes performances assurant un éclairage uniforme et optimal de la chaussée. Boîtier robuste et résistant aux chocs.

Avantages produit	Rendement élevé pour une meilleure répartition de l'éclairage
Matériau	Réflecteur métallisé à l'aluminium extra-pur, scellé contre les intempéries
Caractéristiques techniques	Puissance absorbée de l'ampoule H1 : 70 W, réf. 17,5, diamètre 22 cm

Désignation de l'article	Série	Référence
Projecteur longue portée avec éclairage LED circulaire	Ac4, Ac3, Ac2, An, Ar, At4, At3, At2, At1, Ax3, Ax2, Ax1	B6 683 0034

Support pour lampes de toit pour phare additionnel



B6 683 0042, B6 683 0043



B6 683 0043



B6 683 0037

Chrome/acier inoxydable/ finition

Phare longue portée LED intégral

Conférez encore plus d'éclat à votre étoile : les projecteurs additionnels rehaussent l'esthétisme du véhicule et améliorent la visibilité.

Boîtier Boîtier en aluminium, bague chromée

Caractéristiques techniques 24 V, réf. 17,5, diamètre 23 cm

Désignation de l'article	Véhicule	Référence
Projecteur longue portée LED intégral chrome/noir	Ac4, Ac3, Ac2, Ac1, An, Ar, At4, At3, At2, At1, Ax3, Ax2, Ax1	B6 683 0042
Phare longue portée à LED intégral chrome/chrome	Ac4, Ac3, Ac2, Ac1, An, Ar, At4, At3, At2, At1, Ax3, Ax2, Ax1	B6 683 0043

Projecteur rectangulaire

Phare longue portée à fixer sur le support pour lampes de toit, de forme carrée. Le feu de position à LED supplémentaire doté de 6 LED hautes performances diffuse une lumière blanc-bleu qui rappelle l'éclairage xénon. Il améliore ainsi nettement la visibilité du véhicule, rehausse davantage la sécurité et est en outre très esthétique.

Avantages produit Les réflecteurs hautes performances développés spécialement pour la forme rectangulaire des phares assurent une efficacité lumineuse maximale

Boîtier Boîtier plastique noir, bague chromée

Caractéristiques techniques 24 V, support pour ampoule H7, réf. 37,5, largeur 24,7 cm, hauteur 14,1 cm

Remarque Six LED pour le feu de position, ampoule H7 pour le feu de route

Désignation de l'article	Véhicule	Référence
Projecteur rectangulaire	Ac4, Ac3, Ac2, Ac1, An, Ar, At4, At3, At2, At1, Ax3, Ax2, Ax1	B6 683 0037



Pièces d'origine Mercedes-Benz

Les pièces d'origine Mercedes-Benz vous font bénéficier de notre expérience plus que centenaire dans le secteur automobile et des pièces détachées. Elles vont vous convaincre par leur qualité exceptionnelle, leur sécurité éprouvée et leur grande fiabilité – pour que votre véhicule Mercedes-Benz reste un véhicule d'origine.



Avantages en bref:

- Un niveau de développement à la pointe de la technologie et une assurance-qualité continue
- Garantie légale à l'échelle européenne avec des capacités de livraison à long terme après la période de production en série
- Des capacités de livraison dans le monde entier avec de courtes périodes de réapprovisionnement grâce à une logistique performante
- Gamme de produits orientée client comprenant pièces neuves, pièces en échange standard et solutions de réparation
- Respect des exigences de Mercedes-Benz en ce qui concerne la sécurité, la rentabilité et la protection de l'environnement

Films décoratifs



Une étoile bien visible : le motif étoile surdimensionné du panneau latéral du véhicule donne une allure très personnelle qui attire inmanquablement le regard.

Avantages produit	For customization of the vehicle
Matériau	Film 3M, avec contours prédécoupés, sur support, prêt pour le transfert
Couleur	Disponible en argent et anthracite
Montage	À appliquer mouillé
Composition de la fourniture	Disponible au choix pour le côté conducteur ou passager



B6 782 0035

Désignation de l'article	Véhicule	Référence
Film décoratif "Étoile", argent, côté gauche	Ac4	B6 782 0035
Film décoratif "Étoile", argent, côté droit	Ac4	B6 782 0036
Film décoratif "Étoile", anthracite, côté gauche	Ac4	B6 782 0037
Film décoratif "Étoile", anthracite, côté droit	Ac4	B6 782 0038

Films décoratifs



B6 782 0009

Énoncé clair : films décoratifs avec monogramme "Actros" - pour les déflecteurs latéraux.

Montage Application simple par collage, les films peuvent également être appliqués mouillés

Composition de la fourniture Kit pour côté conducteur et côté passager

Couleur Argent/anthracite

Désignation de l'article	Véhicule	Référence
Film décoratif "Actros" pour déflecteurs latéraux	Ac4, Ac3, Ac2, Ac1	B6 782 0009



B6 782 0000

De toute beauté : le motif "flamme". Les films décoratifs Mercedes-Benz de première qualité ajoutent une note personnelle à la cabine de votre camion.

Montage Application simple par collage, le film décoratif peut également être appliqué mouillé

Couleur Disponible en rouge et en argent

Composition de la fourniture Kit pour côté conducteur et côté passager

Désignation de l'article	Véhicule	Référence
Film décoratif "Flamme", rouge	Ac4, Ac3, Ac2, Ac1	B6 782 0000
Film décoratif "Flamme", argent	Ac4, Ac3, Ac2, Ac1	B6 782 0001



B6 782 0001

Avertisseurs pneumatiques



B6 684 8640

Deux tons de belle sonorité : ces avertisseurs pneumatiques vous permettent de mieux attirer l'attention, p. ex. en cas de danger. Valorisation esthétique et personnalisation du véhicule.

Matériau	Acier inoxydable de première qualité
Montage	Au moyen du matériel de montage fourni
Cotes/dimensions	Longueur des avertisseurs : env. 55 et 64 cm
Composition de la fourniture	Kit de deux avertisseurs, caches inclus

Désignation de l'article	Véhicule	Référence
Jeu d'avertisseurs pneumatiques	Ac4, Ac3, Ac2, Ac1, Ax3, Ax2, Ax1, At3, At2, At1	B6 684 8640

Marchepieds en acier inoxydable



B6 752 0162



B6 752 0248



B6 752 0250

Marche par marche : avec les marchepieds en acier inoxydable avec revêtement antidérapant, vous montez dans le véhicule en toute sécurité et l'embellissez également.

Avantages produit	Pour une mise en valeur esthétique de l'accès, ajustement de série
Montage	Remplacement simple du marchepied d'origine
Composition de la fourniture	4 ou 3 marches de chaque côté, avec embout de vis en acier inoxydable et écrous à tôle en acier inoxydable
Remarque concernant B6 752 0162	Largeur de cabine : 2,5 m (code F2H) ; identique pour le côté conducteur et le côté passager

Désignation de l'article	Véhicule	Référence
Marchepied en acier inoxydable, 4 marches, pour côté conducteur ou passager	Ac4	B6 752 0162
Marchepieds en acier inoxydable, à quatre marches, cabine MegaSpace, gauche	Ac3, Ac2, Ac1	B6 752 0248
Marchepieds en acier inoxydable, à quatre marches, cabine MegaSpace, droite	Ac3, Ac2, Ac1	B6 752 0249
Marchepieds en acier inoxydable, à trois marches, jeu complet pour Lowliner, gauche et droite identiques	Ac3, Ac2, Ac1	B6 752 0250
Écrous à tôle en acier inoxydable comme pièces de rechange (16 pièces)	Ac3, Ac2	B6 752 0277
Jeu de vis comme pièces de rechange	Ac3, Ac2, Ac1	B6 752 0226

Chrome/acier inoxydable/ finition

Marchepied en acier inoxydable



B6 752 0246



B6 752 0251

Déjà la montée est une expérience insolite garantie grâce au marchepied antidérapant en acier inoxydable au poli miroir.

Composition de la fourniture Jeu de vis inclus, 1 marche, identique côté conducteur et passager

Désignation de l'article	Véhicule	Référence
Marchepied en acier inoxydable, 1 marche	At4, At3, At2, At1	B6 752 0246
Marchepied en acier inoxydable, 3 marches	Ax3, Ax2, Ax1	B6 752 0251

Chrome/acier inoxydable/ finition

Caches pour marchepied en acier inoxydable



B6 752 0238

Accès élégant : caches de marche-pied poli miroir en acier inoxydable.

Matériau Acier inoxydable de première qualité
Cabine Pour cabines courte, moyenne et longue
Composition de la fourniture Lot de 3 caches, identiques côtés conducteur et passager

Désignation de l'article	Véhicule	Référence
Caches pour marchepied en acier inoxydable	Ac3, Ac2	B6 752 0238

Marchepieds en acier inoxydable avant



B6 752 0243



B6 752 0256

Ce marchepied à installer en remplacement de l'équipement de série fait rayonner la partie avant. Avec surface antidérapante.

Matériau	Acier inoxydable finition polie
Montage	Remplacement simple du marchepied avant d'origine
Cabine	Cabine courte, Cabine moyenne, Cabine longue
Remarque	Pas avec régulateur de vitesse et de distance (Code ET4 et ET5 et sur les véhicules de chantier)

Désignation de l'article	Véhicule	Référence
Marchepied avant en acier inoxydable	Ac3, Ac2	B6 752 0243
Marchepied avant en acier inoxydable (jupe avant haute)	Ac3	B6 752 0256

Poignées de maintien en acier inoxydable



B6 752 0160

Entrez en ménageant vos efforts avec les barres de maintien en acier inoxydable pour montant A et B. Pour une valorisation esthétique de la zone d'accès.

Matériau	Acier inoxydable finition polie
Montage	Montage simple, les barres de maintien en acier inoxydable remplacent les barres d'origine
Diamètre	25 mm

Désignation de l'article	Véhicule	Référence
Barres de maintien en acier inoxydable, côté conducteur	Ac3, Ac2, Ac1	B6 752 0160
Barres de maintien en acier inoxydable, côté passager	Ac3, Ac2, Ac1	B6 752 0161

Protection avant en acier inoxydable



B6 752 0152



B6 752 0146, B6 752 0147



B6 752 0100

Chrome/acier inoxydable/ finition

Noble prestance : de forme spécifique au véhicule, la protection avant robuste en acier inoxydable met en valeur la silhouette originale du véhicule.

Avantages produit Pour personnaliser le véhicule ; les systèmes de protection avant offrent une protection supplémentaire contre les collisions frontales pour véhicules automobiles

Matériau Acier inoxydable de première qualité

Diamètre Diamètre de tube 60 mm

Poids 35 kg (Actros), 40 kg (Atego)

Remarque Tenir compte des conditions d'homologation selon les pays

Pour Actros 4

Montage Sur le dispositif de remorquage

Composition de la fourniture 1 arceau frontal, matériel de fixation avec fixations sur anneaux de remorquage, 2 supports en inox pour fixer des phares longue portée, attestation de conformité TÜV, instructions de montage, plaquette d'information (basculement de cabine). L'arceau frontal est livré sans faisceau de câbles

Largeur de cabine 2,5 m (Code F2H)

Désignation de l'article	Véhicule	Référence
Arceau frontal en acier inoxydable	Ac4 (seulement transport long-courrier)	B6 752 0152

Pour Actros 3, Actros 2, Actros 1

Montage Fixation au moyen de la console fournie

Composition de la fourniture Avec matériel de fixation, attestation de conformité CT, instructions de montage, plaquette d'information (en cas de basculement de la cabine)

Désignation de l'article	Véhicule	Référence
Arceau frontal en acier inoxydable pour cabine MegaSpace	Ac3, Ac2	B6 752 0146
Arceau frontal en acier inoxydable pour les cabines courtes, moyennes, profondes	Ac3, Ac2	B6 752 0147

Pour Atego

Composition de la fourniture 1 arceau frontal, matériel de fixation

Désignation de l'article	Véhicule	Référence
Arceau frontal en acier inoxydable	At3, At2, At1	B6 752 0100

Lamelles en acier inoxydable avant



B6 752 0192



B6 752 0191

Plus d'éclat et une note très personnelle. Avec les lamelles en acier inoxydable à coller sur la calandre, vous allez attirer tous les regards.

Matériau	Acier inoxydable de grande qualité, épaisseur env. 1 mm
Largeur de cabine	2,3 m (Code F2G), 2,5 m (Code F2H)
Hauteur de positionnement	765 mm (Code F2P) et 600 mm (Code F2N) ainsi que plancher plan (Code F2A) et tunnel moteur

Désignation de l'article	Véhicule	Référence
Lamelles en acier inoxydable avant (Code F2A+Code F2G+Code F2P)	Ac4	B6 752 0190
Lamelles en acier inoxydable avant (Code F2A+Code F2H+Code F2P)	Ac4	B6 752 0191
Lamelles en acier inoxydable avant (Code F2G+Code F2N+tunnel moteur)	Ac4, An	B6 752 0192

Chrome/acier inoxydable/ finition

Baguettes décoratives en acier inoxydable pour l'avant



B6 752 0172

Lignes éclatantes : les moulures en acier inoxydable à coller sur la jupe avant soulignent celle-ci et garantissent une touche encore plus personnalisée.

Matériau	Acier inoxydable de première qualité
-----------------	--------------------------------------

Désignation de l'article	Véhicule	Référence
Baguettes décoratives en acier inoxydable jupe avant extérieures, paire (gauche et droite)	Ac4	B6 752 0193
Baguette décorative en acier inoxydable jupe avant milieu	Ac4, An	B6 752 0194
Kit de baguettes décoratives en acier inoxydable pour jupe avant, comprenant B6 752 0193 et B6 752 0194	Ac4	B6 752 0172

Ouïes en acier inoxydable sur l'habillage latéral



B6 752 0195

Détails marquants : les ouïes destinées aux habillages latéraux rayonnent de force et d'aérodynamisme et accentuent le caractère individuel de l'Actros et de l'Antos.

Matériau	Acier inoxydable de grande qualité, épaisseur env. 1 mm
Montage	À coller sur l'habillage latéral
Remarque	En liaison avec le Code C8Z (empattement 3 700 mm avec habillage latéral, aérodynamique)

Désignation de l'article	Véhicule	Référence
Ouïes en acier inoxydable pour habillage latéral	Ac4, An	B6 752 0195

Encadrement du logo Mercedes-Benz sous le pare-brise



B6 752 0196

Affichez la couleur ! Cet élément souligne à la perfection le logo Mercedes-Benz apposé à l'avant de votre véhicule.

Matériau	Acier inoxydable de grande qualité, épaisseur 3 mm
Montage	À coller à l'avant du véhicule
Remarque	Approprié à toutes les cabines

Désignation de l'article	Véhicule	Référence
Encadrement du logo Mercedes-Benz sous le pare-brise	Ac4, Ac3, An, Ar	B6 752 0196

Emblèmes de seuil



B6 752 0123

Un détail raffiné : avec ou sans éclairage, voire orné d'un monogramme miroitant, l'emblème de seuil en acier inoxydable attirera tous les regards.

Matériau	Acier inoxydable de première qualité
Montage	Fixation par collage
Remarque	L'éclairage bleu du monogramme est activé à l'ouverture de la porte. Pour toutes les cabines

Emblème de seuil Mercedes-Benz, gaufré

Cotes/dimensions	270 x 80 x 0,6 mm
-------------------------	-------------------

Désignation de l'article	Véhicule	Référence
Emblème de seuil Mercedes-Benz avec monogramme estampé	Ac4, Ac3, Ac2, Ac1, An, Ar, At4, At3, At2, At1, Ax3, Ax2, Ax1	B6 752 0123



B6 752 0173

Emblème de seuil Mercedes-Benz, miroitant

Cotes/dimensions	500 x 60 x 0,6 mm
-------------------------	-------------------

Désignation de l'article	Véhicule	Référence
Emblème de seuil Mercedes-Benz avec monogramme miroitant	Ac4, Ac3, Ac2, An, Ar	B6 752 0173



B6 752 0137

Emblème de seuil Mercedes-Benz, éclairé

Description	L'éclairage du monogramme est activé à l'ouverture de la porte
Montage	Collage de l'emblème et connexion électrique
Cotes/dimensions	500 x 60 x 0,6 mm
Remarque	Pour Ac4 en liaison avec hauteur d'assise 765 mm (Code F2P)

Désignation de l'article	Véhicule	Référence
Emblème de seuil Mercedes-Benz éclairé	Ac4, Ac3, Ac2, An, Ar	B6 752 0137

Coques de rétroviseurs



B6 752 0150



B6 752 0197

Avec les coques de rétroviseurs pour côté passager et côté conducteur, vous apportez des détails exclusifs et donnez à votre véhicule une allure personnalisée.

Montage Remplacement simple, la coque de rétroviseur se monte à la place de la coque d'origine (p. ex. Code FOX), enclipsage

Composition de la fourniture Kit pour côté conducteur et côté passager

Désignation de l'article	Véhicule	Référence
Coque de rétroviseur, chromée (Code FT2)	Ac3	B6 752 0150
Coque de rétroviseur, chromée (Code DOC)	Ac4, An Ar	B6 752 0197

Tôle pare-chalet pour module de gaz d'échappement



La face frontale du carter des gaz d'échappement pour le moteur 47X peut être montée en postéquipement gratuitement avec une tôle de protection.

Avantages produit Protège avec efficacité les composants électroniques du module de gaz d'échappement de tout encrassement et dommage

Montage Le montage se réalise au niveau des points de fixation existant au carter des gaz d'échappement

Désignation de l'article	Véhicule	Référence
Tôle de blindage pour module de gaz d'échappement (Code C7Q, JC7Q)	Ac4, An Ar	B6 684 8600



B6 684 8600

Chapeaux de moyeu arrière en acier inoxydable



B6 752 0601



B6 752 0602



B6 752 0625

Un véhicule avant-gardiste même à l'arrière : le chapeau de moyeu arrière de première qualité en acier inoxydable ajoute un détail de toute beauté au design dynamique de votre véhicule.

Avantages produit	Personnalisation du véhicule et valorisation esthétique, évite que le moyeu d'essieu ne s'encrasse
Matériau	Acier inoxydable de première qualité
Montage	Pour essieu arrière 57,15 cm (22,5")
Couleur	Disponible en argent et en noir

Pour essieu à réducteurs planétaires latéraux HL7 (jante aluminium ou jante acier)

Désignation de l'article	Véhicule	Référence
Chapeau de moyeu arrière en acier inoxydable, poli, couleur argent	Ac4, Ac3, Ac2, Ac1, An, Ar, At4, At3, At2, At1, Ax3, Ax2, Ax1	B6 752 0601
Chapeau de moyeu arrière en acier inoxydable, peint en noir	Ac4, Ac3, Ac2, Ac1, An, Ar, At4, At3, At2, At1, Ax3, Ax2, Ax1	B6 752 0625

Pour essieu hypoïde HL6/HL8 (jante aluminium)

Désignation de l'article	Véhicule	Référence
Chapeau de moyeu arrière en acier inoxydable, poli, couleur argent	Ac4, Ac3, Ac2, Ac1, An, Ar, At4, At3, At2, At1, Ax3, Ax2, Ax1	B6 752 0602
Chapeau de moyeu arrière en acier inoxydable, peint en noir	Ac4, Ac3, Ac2, Ac1, An, Ar, At4, At3, At2, At1, Ax3, Ax2, Ax1	B6 752 0626

Pour essieu hypoïde HL6/HL8 (jante acier)

Désignation de l'article	Véhicule	Référence
Chapeau de moyeu arrière en acier inoxydable, poli, couleur argent	Ac4, Ac3, Ac2, Ac1, An, Ar, At4, At3, At2, At1, Ax3, Ax2, Ax1	B6 752 0609
Chapeau de moyeu arrière en acier inoxydable, peint en noir	Ac4, Ac3, Ac2, Ac1, An, Ar, At4, At3, At2, At1, Ax3, Ax2, Ax1	B6 752 0634

Recouvrement d'écrous de roue en acier inoxydable



B6 752 0610



B6 752 0113



B6 752 0627



B6 752 0612

Parce que chaque détail compte : le recouvrement des écrous de roue protège la jante et les écrous de roue contre tout endommagement et met en valeur votre véhicule.

Matériau	Acier inoxydable de première qualité
Couleur	Disponible en argent et en noir

En acier inoxydable poli

Désignation de l'article	Véhicule	Référence
Disque de protection des écrous de roue en acier inoxydable pour jante acier de 57,15 cm (22,5")	Ac4, Ac3, Ac2, Ac1, An, Ar, At4, At3, At2, At1, Ax3, Ax2, Ax1	B6 752 0610
Disque de protection des écrous de roue en acier inoxydable pour jante alu de 57,15 cm (22,5")	Ac4, Ac3, Ac2, Ac1, An, Ar, At4, At3, At2, At1, Ax3, Ax2, Ax1	B6 752 0611
Disque de protection des écrous de roue en acier inoxydable pour jante acier de 44,45 cm (17,5")	Ar, At4, At3, At2, At1	B6 752 0113
Disque de protection des écrous de roue en acier inoxydable pour jante acier de 49,53 cm (19,5")	At3, At2, At1	B6 752 0114

En acier inoxydable, peint noir, avec étoile Mercedes en relief

Désignation de l'article	Véhicule	Référence
Disque de protection des écrous de roue pour jante acier de 57,15 cm (22,5"), peint en noir	Ac4, Ac3, Ac2, Ac1, An, Ar, At4, At3, At2, At1, Ax3, Ax2, Ax1	B6 752 0627
Disque de protection des écrous de roue pour jante alu de 57,15 cm (22,5"), peint en noir	Ac4, Ac3, Ac2, Ac1, An, Ar, At4, At3, At2, At1, Ax3, Ax2, Ax1	B6 752 0628

En acier inoxydable poli, cache en plastique, étoile Mercedes chromée

Désignation de l'article	Véhicule	Référence
Disque de protection des écrous de roue pour jante alu de 57,15 cm (22,5")	Ac4, Ac3, Ac2, Ac1, An, Ar, At4, At3, At2, At1, Ax3, Ax2, Ax1	B6 752 0612
Étoile de rechange pour B6 752 0612	Ac4, Ac3, Ac2, Ac1, An, Ar, At4, At3, At2, At1, Ax3, Ax2, Ax1	B6 601 0124

Capuchons d'écrous de roue en acier inoxydable



B6 752 0621



B6 752 0621



B6 752 0629



B6 752 0631

Esthétiques et utiles : les capuchons protègent les écrous de roue et les embellissent.

Avantages produit	Personnalisation du véhicule et mise en valeur optique ; protection des écrous de roue contre l'endommagement
Matériau	Acier inoxydable finition polie
Remarque	Capuchons d'écrous de roue de 32 mm, 10 sont nécessaires par roue ; de 27 mm, 6 sont nécessaires par roue ; de 30 mm, 10 sont nécessaires par roue

En acier inoxydable poli, couleur argent

Désignation de l'article	Véhicule	Référence
Capuchons de protection d'écrou de roue pour ouverture de 27 mm	Ac4, Ac3, Ac2, Ac1, An, Ar, At4, At3, At2, At1, Ax3, Ax2, Ax1	B6 752 0115
Capuchons de protection d'écrou de roue pour ouverture de clé de 30 mm	Ac4, Ac3, Ac2, Ac1, An, Ar, At4, At3, At2, At1, Ax3, Ax2, Ax1	B6 752 0116
Capuchons d'écrous de roue pour ouverture de 32 mm (seulement jante acier)	Ac4, Ac3, Ac2, Ac1, An, Ar, At4, At3, At2, At1, Ax3, Ax2, Ax1	B6 752 0621

En acier inoxydable, noir anodisé

Désignation de l'article	Véhicule	Référence
Capuchons d'écrous de roue pour ouverture de 32 mm (seulement jante acier)	Ac4, Ac3, Ac2, Ac1, An, Ar, At4, At3, At2, At1, Ax3, Ax2, Ax1	B6 752 0629

Extracteur pour capuchons de protection d'écrous de roue

Désignation de l'article	Véhicule	Référence
Extracteur pour capuchons de protection d'écrous de roue	Ac4, Ac3, Ac2, Ac1, An, Ar, At4, At3, At2, At1, Ax3, Ax2, Ax1	B6 752 0631

Roues en alliage léger



B6 601 0007



B6 601 0008



B6 601 0043

Un design séduisant au bénéfice de la rentabilité : la jante en alliage léger 57,15 x 22,5 marque des points en s'allégeant d'environ 40 % et en contribuant à réduire l'usure des freins.

Avantages produit

Augmentation de la charge utile ;
réduction de l'usure des freins grâce à une excellente conductibilité thermique et à une parfaite ventilation ; valorisation et personnalisation de l'aspect du véhicule ;
entretien plus facile ; meilleur comportement routier

Matériau	Aluminium
Remarque	Pour l'Atego 1 jusqu'à 18 t

Désignation de l'article	Véhicule	Référence
Jante en alliage léger "Speedline" ; 57,15 cm (22,5") x 9,00" ; 28,2 kg	Ac4, Ac3, Ac2, Ac1, An, Ar, At4, At3, At2, At1, Ax3, Ax2, Ax1	B6 601 0007
Jante en alliage léger "Speedline" ; 57,15 cm (22,5") x 8,25 sur Atego 1 > 18t ; 27,35 kg	Ac4, Ac3, Ac2, Ac1, An, Ar, At4, At3, At2, At1, Ax3, Ax2, Ax1	B6 601 0008
Jante en alliage léger "Speedline" ; 44,45 cm (17,5") x 6,75 ; 14,6 kg	At4, At3, At2, At1	B6 601 0043
Écrous de roue pour l'essieu avant	At4, At3, At2, At1, Ax3, Ax2, Ax1	A 000 401 13 72
Écrous de roue pour l'essieu arrière	At4, At3, At2, At1, Ax3, Ax2, Ax1	A 000 401 1072
Capuchon en plastique chromé pour cacher les écrous de roue des essieux avant et arrière	Ac4, Ac3, Ac2, Ac1, An, Ar, Ax3, Ax2, Ax1	A 000 401 0124
Valve comme pièce de rechange	At4, At3, At2, At1	A 000 401 7113
Jeu de 6 boulons de roue pour jante de 44,45 cm (17,5") x 6,75", sur essieu arrière	At4, At3, At2, At1	A 000 400 0172
Jeu de 6 boulons de roue pour jante de 44,45 cm (17,5") x 6,75", sur essieu avant	Ac4, Ac3, Ac2, Ac1, An, Ar, At4, At3, At2, At1, Ax3	A 000 400 0272

Enjoliveurs



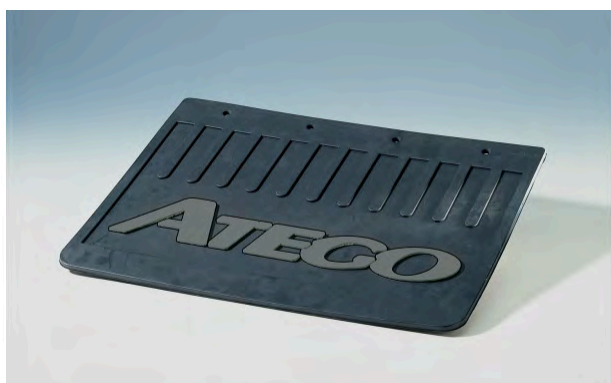
B6 752 0603

Véritable point de mire : un enjoliveur qui protège la jante. Design intemporel. Montage simple et sûr.

Matériau	Acier inoxydable de première qualité
Composition de la fourniture	1 enjoliveur de roue, 1 jonc d'arrêt, 1 tournevis, 5 vis, 1 écrou, 5 bagues caoutchouc (pièces de rechange)
Remarque	Le montage est valable seulement avec le prolongateur de valve

Désignation de l'article	Véhicule	Référence
Enjoliveur essieu avant 44,45 cm/17,5"	Ac4, Ac3, Ac2, Ac1, An, Ar, At4, At3, At2, At1, Ax3, Ax2, Ax1	B6 752 0607
Enjoliveur essieu arrière 44,45 cm/17,5"	Ac4, Ac3, Ac2, Ac1, An, Ar, At4, At3, At2, At1, Ax3, Ax2, Ax1	B6 752 0608
Enjoliveur essieu avant 49,53 cm/19,5"	Ac4, Ac3, Ac2, Ac1, An, Ar, At4, At3, At2, At1, Ax3, Ax2, Ax1	B6 752 0605
Enjoliveur essieu arrière 49,53 cm/19,5"	Ac4, Ac3, Ac2, Ac1, An, Ar, At4, At3, At2, At1, Ax3, Ax2, Ax1	B6 752 0606
Enjoliveur essieu arrière 57,15 cm/22,5"	Ac4, Ac3, Ac2, Ac1, An, Ar, At4, At3, At2, At1, Ax3, Ax2, Ax1	B6 752 0603
Enjoliveur essieu avant 57,15 cm/22,5"	Ac4, Ac3, Ac2, Ac1, An, Ar, At4, At3, At2, At1, Ax3, Ax2, Ax1	B6 752 0604

Bavette



B6 653 0009

L'atout propreté : l'envers du bouclier présente un profil spécifique qui canalise les projections d'eau et limite efficacement la formation de brouillard de pluie.

Avantages produit	Résistant à l'huile, à l'ozone et aux intempéries, haute résistance à l'arrachement
Matériau	Bavette faite d'un mélange caoutchouc haut de gamme (qualité 10296/A) avec monogramme "Atego"
Montage	Montage simple : bavette de roue avant avec perforations pour la fixation, 378 x 190 mm ; bavette de roue arrière avec perforations pour la fixation, 378 x 250 mm
Composition de la fourniture	1 pièce chacun

Désignation de l'article	Véhicule	Référence
Bavette, avant	At4, At3, At2, At1	B6 653 0000
Bavette, arrière	At4, At3, At2, At1	B6 653 0009

Rallonges de valve

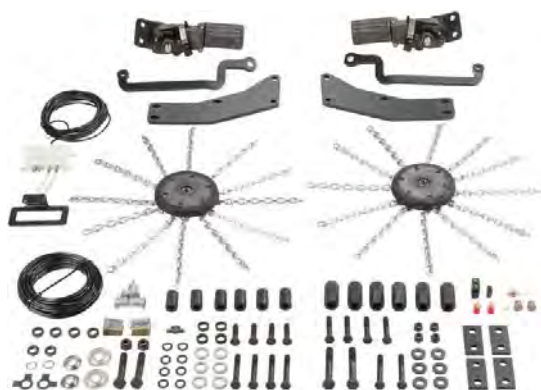


B6 752 0622

Simple, pratique, sûre : rallonge de valve pour le contrôle de la pression des pneus sans démontage de l'enjoliveur de roue. Structure multiépaisseurs pour une sécurité élevée. Montage simple. Disponible en trois tailles.

Désignation de l'article	Véhicule	Référence
Rallonge de valve 75 mm	Ac4, Ac3, Ac2, Ac1, An, Ar, At4, At3, At2, At1, Ax3, Ax2, Ax1	B6 752 0622
Rallonge de valve 145 mm	Ac4, Ac3, Ac2, Ac1, An, Ar, At4, At3, At2, At1, Ax3, Ax2, Ax1	B6 752 0623
Rallonge de valve 185 mm	Ac4, Ac3, Ac2, Ac1, An, Ar, At4, At3, At2, At1, Ax3, Ax2, Ax1	B6 752 0624

Chaînes rotatives



Les chaînes rotatives s'enclenchent par pression d'un bouton dans la cabine, au démarrage ou bien pendant la marche (jusqu'à 50 km/h) sur des routes glissantes et verglacées. Elles se désactivent de la même manière et retrouvent leur position initiale. Les chaînes à neige rotatives silencieuses et ménageant les pneus sont solidement suspendues. Les kits de pignons de chaîne offrent une répartition des brins de chaîne 6/12/18 optimale, en fonction de la dimension des pneus. Moins le profil de pneu est précis, moins le nombre de brins de chaînes est élevé.

Avec les chaînes rotatives pour votre camion, vous maîtrisez toujours votre trajectoire en cas de neige et de verglas.

Avantages produit	Réduction du risque d'accident grâce à une traction des roues motrices jusqu'à 30 % supérieure sur les surfaces lisses et glissantes ; enclenchable simplement pendant la marche ; rentabilité élevée grâce à une longue durée de vie ; insensibilité aux températures et bonne résistance à l'oxydation
--------------------------	--

Version	Allégée
Poids	Poids total en charge env. 25 kg par côté
Champ d'application	En cas de verglas, de routes enneigées
Montage	La hauteur de montage entre le milieu du caoutchouc du pignon de chaîne et le sol ne doit pas dépasser 80 mm
Caractéristiques techniques	Vitesse de fonctionnement entre 3 et 50 km/h maxi ; vitesse d'activation à partir de 3 km/h ou en cas de patinage des roues ; tension d'alimentation de 24 V, fusible 8 A ; alimentation en air comprimé entre 7 et 10 bar
Exclus B6 758 0950	967.020, 967.021, 967.022, 967.023, 967.024 et tous les véhicules avec monte simple
Exclus B6 758 0951	967.000, 967.001, 967.002, 967.003, 967.004, 967.201, 967.202 et tous les véhicules à monte simple

Désignation de l'article	Véhicule	Référence
Chaîne rotative, Kit de montage, kit de pignons de chaîne 190/12, appareil de base	Ac4, An, Ar, Econ	B6 758 0949
Chaîne rotative pour Atego 967, à suspension pneumatique, Kit de montage, kit de pignons de chaîne 170/18, appareil de base	At4	B6 758 0950
Chaîne rotative pour 967, suspension à lames, Kit de montage, kit de pignons de chaîne 170/18, appareil de base	At4	B6 758 0951

Chaînes rotatives



Anticipez d'une longueur de roue : les chaînes rotatives vous permettent de progresser sur chaussée enneigée. Les chaînes rotatives sont un système d'aide à la traction enclenchable pendant la marche. Elles sont fixées à l'essieu moteur et raccordées au système d'air comprimé du véhicule. Le contacteur installé dans la cabine commande l'application des roues à chaînes contre les flancs intérieurs des pneus de l'essieu moteur au moyen d'un bras pivotant. Les roues motrices du véhicule entraînent alors les roues à chaînes appliquées. Sous l'effet de la force centrifuge, les brins de chaînes fixés aux roues à chaînes sont projetés sous les roues de l'essieu moteur et améliorent ainsi la traction des roues entraînées.

Caractéristiques techniques	Selon le type, le système pèse env. 30-45 kg
Validité	Autorisées jusqu'à 50 km/h
Composition de la fourniture	Les kits pour véhicules se composent d'un kit d'adaptation, de 2 roues à chaînes en alu dotées de surfaces de roulement caoutchoutées, de 2 vérins avec tringlerie de levier et système de commande, de tous les raccords, valves, contacteurs et conduites nécessaires
Fonction	Les chaînes rotatives sont reliées à l'essieu moteur et au système d'air comprimé du véhicule, le contacteur installé dans la cabine commande l'application des roues à chaînes contre les flancs intérieurs des pneus au moyen d'un bras pivotant

Désignation de l'article	Véhicule	Référence
Chaîne rotative, à partir de 16 t susp. à lame pour 4 x 2, 4 x 4	Ac3, Ac2, Ac1	B6 758 0907
Chaîne rotative, à partir de 18 t susp. pneumatique pour 4 x 2, 6 x 2, 6 x 2 /4, 295/80, 315/70 ou 315/60 R 22,5	Ac3, Ac2, Ac1, Ax2, Ax1	B6 758 0930
Chaîne rotative, à partir de 18 t susp. pneumatique pour 4 x 2, 6 x 2, 6 x 2 /4, 275/70, 285/60 ou 315/60 R 22,5	Ac3, Ac2, Ac1, At2, At1, Ax2, Ax1	B6 758 0931
Chaîne rotative, à partir de 6,5 t susp. pneumatique pour 6 x 2, 315/70 R 22,5	Ac3, Ac2, Ac1	B6 758 0941
Chaîne rotative, susp. pneumatique pour 4 x 2, 275/70 ou à partir de 315 /70 R 22,5	Ac3, Ac2, Ac1	B6 758 0942
Chaîne rotative, susp. à lames pour 4 x 2, 4 x 2, 315/70 R 22,5	Ac3, Ac2, Ac1, At2, At1	B6 758 0946
Chaîne rotative, à suspension pneumatique pour 4 x 2, 6 x 2/2 ou 315/70 R 22,5	Ax2, Ax1	B6 758 0943
Chaîne rotative, à partir 6,5 t suspension à lames pour essieu HL2, à partir de 215/75 R 17,5	At2, At1	B6 758 0932
Chaîne rotative, à partir 6,5 t suspension à lames pour essieu HL2 et essieu HL4, à partir de 215/75 R 17,5	At2, At1	B6 758 0933
Chaîne rotative, à partir 6,5 t suspension à lames pour essieu HL4, à partir de 285/70 R 19,5	At3, At2, At1	B6 758 0934

Roues à chaînes comme pièces de rechange

Désignation de l'article	Véhicule	Référence
Roue à chaînes comme pièce de rechange	Ac3, Ac2, Ac1, At2, At1, Ax2, Ax1	B6 758 0901
Pignon de chaîne pour remplacement	Ac3, Ac2, Ac1, At2, At1, Ax2, Ax1	B6 758 0903

Sellettes d'attelage légères standard, à lubrification manuelle ou à maintenance réduite



B6 789 3703

Une technologie d'attelage et de dételage bien huilée ! Mercedes-Benz vous propose une large gamme de sellettes d'attelage standard ainsi que des sellettes à maintenance réduite qui ne nécessitent aucune lubrification manuelle.

Hauteur de construit	150 mm/250 mm
Charge sur sellette	20 t
Poids tracté maximal	65 t

Sellette d'attelage standard 2" légère et robuste, JSK37C

Avantages produit	Mode de construction robuste ; palier caoutchouc à effet amortisseur ; longue poignée de traction ; à lubrification manuelle ou à maintenance réduite
Remarque	Pour véhicules 6 x 2 et 6 x 4 destinés aux transports long-courrier et aux utilisations difficiles sur mauvaises routes et sur chantiers. Utilisable uniquement avec plaque de montage

Désignation de l'article	Véhicule	Référence
Lubrification manuelle, 150 mm	Ac4, Ac3, Ac2, Ac1, An, Ar, At4, At3, At2, At1, Ax3, Ax2, Ax1	B6 789 3703
À maintenance réduite, 150 mm	Ac4, Ac3, Ac2, Ac1, An, Ar, At4, At3, At2, At1, Ax3, Ax2, Ax1	B6 789 3710
À maintenance réduite, 250 mm	At4, At3, At2, At1, Ax3, Ax2, Ax1	B6 789 3712

Sellette d'attelage standard 2" allégée, JSK42

Avantages produit	Gain de poids (env. 50-60 kg) et d'argent, car aucune plaque de montage n'est nécessaire ; commande d'une seule main et poignée longue ; à lubrification manuelle ou à maintenance réduite
Remarque	Pour véhicules 4 x 2 destinés aux transports long-courrier et au ramassage-distribution

Désignation de l'article	Véhicule	Référence
Lubrification manuelle, 150 mm	Ac4, Ac3, Ac2, Ac1, An, Ar, At4, At3, At2, At1, Ax3, Ax2, Ax1	B6 789 3742
À maintenance réduite, 150 mm	Ac4, Ac3, Ac2, Ac1, An, Ar, At4, At3, At2, At1, Ax3, Ax2, Ax1	B6 789 3744



B6 789 3744

Bouchon de réservoir verrouillable



A 000 470 44 05



A 000 470 66 05

Protection parfaite : le bouchon de réservoir verrouillable rend la vie difficile aux voleurs de carburant. Utilisation simple et conviviale grâce au système à 1 clé du réservoir de carburant.

Composition de la fourniture	Livré sans barillet de serrure. Le cylindre avec clé doit être commandé séparément
Remarque	Code de postéquipement K5M

Pour AdBlue®

Désignation de l'article	Véhicule	Référence
Bouchon de réservoir verrouillable pour AdBlue®	Ac4, Ac3, An, Ar, At4, At3, At2, At1, Ax3, Ax2, Ax1	A 000 470 44 05

Pour diesel

Désignation de l'article	Véhicule	Référence
Bouchon de réservoir verrouillable pour diesel	Ac3, Ac2, Ac1, At4, At3, At2, At1, Ax3, Ax2, Ax1	A 000 470 50 05
Bouchon de réservoir verrouillable pour diesel	Ac4, Ar, An, Ecn	A 000 470 66 05

Barillet de serrure pour bouchon de réservoir verrouillable

Désignation de l'article	Véhicule	Référence
Barillet de serrure pour fermeture du véhicule	Ac4, Ac3, An, Ar	A 000 760 36 05
Barillet de serrure pour fermeture quelconque	Ac4, Ac3, An, Ar	A 000 760 43 05

Kit de coulisseaux LED mobile en cas de panne



B6 653 0015

Qu'il s'agisse d'une panne ou d'un accident : le kit de guidage LED en cas de panne attire en temps utile l'attention de la circulation sur le lieu de l'accident.

Avantages produit	Pour sécuriser rapidement les véhicules en cas de danger
Composition de la fourniture	5 balises lumineuses à LED rangées dans un coffret de transport et de recharge, avec câble de charge
Caractéristiques techniques	Fréquence de clignotement 60 clignotements/minute ; tension de service 10-30 Volt ; rechargeable par l'intermédiaire du réseau de bord du véhicule au moyen d'une fiche de véhicule bipolaire ; pour les accus déchargés, le temps de chargement est d'environ 14 heures ; temps d'utilisation : au moins 12 heures

Désignation de l'article	Véhicule	Référence
Kit de guidage LED mobile en cas de panne	Toutes les séries	B6 653 0015

Kit de sécurité



B6 684 8641

Impossible de ne pas être vu : un kit comprenant gilet de sécurité et lampe clignotante de présignalisation pour votre sécurité sur la route. Le gilet de signalisation est légalement prescrit dans certains pays. La lampe clignotante de présignalisation permet en outre de sécuriser le lieu de l'accident et les véhicules immobilisés.

Avantages produit	Sécurité routière accrue, meilleure visibilité de jour comme de nuit ainsi que signalisation claire du danger et donc protection du conducteur, du véhicule, du chargement ainsi que des autres usagers de la route
Composition de la fourniture	1 gilet de sécurité, 1 lampe clignotante de présignalisation
Fonction	Lampe clignotante de présignalisation : lumière jaune pour sécuriser la zone dangereuse et lumière blanche continue pour effectuer des travaux sur le véhicule dans l'obscurité

Désignation de l'article	Véhicule	Référence
Kit de sécurité	Toutes les séries	B6 684 8641

Grille de protection anti-gravillons pour phares (Code L4Z)



A 960 826 00 03

Plus grande protection des projecteurs principaux contre tout dommage dû aux impacts de gravillon, aux branchages, etc., en particulier en cas d'utilisation sur des chantiers et chaussées dégradées.

Matériau	Métal, peinture grise
Remarque	Seulement en liaison avec largeur de cabine 2,30 m (Code F2G), pare-chocs, coins en acier (Code F7B). Pas en liaison avec le lave-phares (Code L3Z)

Désignation de l'article	Véhicule	Référence
Postéquipement grille de protection anti-gravillons, métal, pour projecteurs (Code L4Z)	An, Ar	A 960 826 00 03

Plaque de protection anti-gravillons pour phares



B6 601 0150

Protection optimale : le protège-phare évite les impacts de gravillons sur les projecteurs principaux et les phares antibrouillard et par conséquent les réparations qui en découlent. Peut être relevé facilement afin de nettoyer les phares.

Matériau	Verre acrylique
Composition de la fourniture	Kit pour les côtés conducteur et passager, kit de fixation inclus

Désignation de l'article	Véhicule	Référence
Protège-phare	Ac3, Ac2	B6 601 0150

Pièce de rechange

Désignation de l'article	Véhicule	Référence
Protège-phare de gauche	Ac3, Ac2	B6 601 0146
Protège-phare de droite	Ac3, Ac2	B6 601 0147
Kit de fixation de gauche	Ac3, Ac2	B6 601 0148
Kit de fixation de droite	Ac3, Ac2	B6 601 0149

Défl ecteur pour vitres latérales



B6 753 0025



B6 753 0005

Défl ecteur

Adieu les courants d'air : le défl ecteur pour vitres latérales vous protège du vent lorsque vous roulez avec la vitre ouverte. Sa forme parfaitement adaptée permet de minimiser les bruits de vent pendant la marche. Avec évidement sur mesure pour le rétroviseur d'approche du côté passager.

Matériau	Verre acrylique, épaisseur de 3 mm
Couleur	Disponible en version teintée et transparente
Composition de la fourniture	Disponible en jeu pour les côtés conducteur et passager, matériel de montage inclus

Désignation de l'article	Véhicule	Référence
Défl ecteurs pour vitres latérales pour véhicule avec direction à gauche, par paire, teintés	Ac4, An Ar	B6 753 0025
Défl ecteurs pour vitres latérales pour véhicule avec direction à droite, par paire, teintés	Ac4, An Ar	B6 753 0026
Défl ecteurs pour vitres latérales pour véhicule avec direction à gauche, par paire, transparents	Ac4, An Ar	B6 753 0027
Défl ecteurs pour vitres latérales pour véhicule avec direction à droite, par paire, transparents	Ac4, An Ar	B6 753 0028
Défl ecteurs pour vitres latérales pour véhicule avec direction à gauche, par paire, teintés	Ac3, Ac2	B6 753 0005
Défl ecteurs pour vitres latérales pour véhicule avec direction à droite, par paire, teintés	Ac3, Ac2	B6 753 0006
Défl ecteurs pour vitres latérales pour véhicule avec direction à gauche, par paire, transparents	Ac3, Ac2	B6 753 0030
Défl ecteurs pour vitres latérales pour véhicule avec direction à gauche, par paire, teintés	Ac1	B6 753 0013

Défecteur pour vitres latérales



B6 753 0014



Adieu les turbulences : le déflecteur latéral vous protège des courants d'air lorsque vous roulez avec la vitre ouverte. Avec évidement sur mesure pour le rétroviseur d'accostage sur le côté passager.

Matériau	Verre acrylique, épaisseur de 3 mm
Couleur	Disponible en version teintée et transparente
Composition de la fourniture	Jeu pour les côtés conducteur et passager, matériel de montage inclus

Désignation de l'article	Véhicule	Référence
Défecteurs pour vitres latérales pour véhicules avec direction à gauche, teintés	At4, At3, At2, At1, Ax3, Ax2, Ax1	B6 753 0014
Défecteurs pour vitres latérales pour véhicules avec direction à droite, teintés	At4, At3, At2, At1, Ax3, Ax2, Ax1	B6 753 0017
Défecteurs pour vitres latérales pour véhicules avec direction à gauche, transparents	At4, At3, At2, At1, Ax3, Ax2, Ax1	B6 753 0031

Pièce de rechange

Désignation de l'article	Véhicule	Référence
Kit de montage déflecteurs pour vitres latérales comme pièces de rechange	Ac4, An Ar	B6 753 0015
Kit de montage pour déflecteurs pour vitres latérales	Ac3, Ac2, Ac1	B6 753 0016
Kit de montage déflecteurs pour vitres latérales comme pièces de rechange	At4, At3, At2, At1, Ax3, Ax2, Ax1	B6 753 0029

L'intérieur.



Une cabine parfaitement confortable.

Lorsque l'on est souvent sur la route, loin de chez soi, on apprécie d'autant plus le confort : les accessoires d'origine Mercedes-Benz pour l'intérieur de la cabine allient à la fonctionnalité tout le confort qu'un chauffeur routier peut



Bac de rangement



A 960 843 00 07 9051

Pratique et polyvalent: le bac de rangement amovible se pose tout simplement dans les compartiments de rangement.

Poids	2 kg
Mesures/dimensions	(L x B x H) 450 x 191 x 165 mm
Remarque	Avec Solostar Code D0Z et le système de sonorisation Code J2J, il peut uniquement être monté lorsque le compartiment de rangement gauche sous la cabine Code F4Z est disponible

Désignation de l'article	Véhicule	Référence
Bac de rangement (postéquipement Code D7I), pour compartiments de rangement	Ac4	A 960 843 00 07 9051

Range CD

Rangement



B6 626 0299

Le range-CD d'une capacité de 12 CD est placé à portée de main du conducteur, au-dessus du pare-brise. Il protège les CD contre la lumière, la poussière et la chaleur. Les tiroirs s'ouvrent individuellement par pression sur une touche.

Avantages produit	Rangement pratique et protection des CD contre la lumière, la chaleur et la poussière
Montage	Montage à portée de main du conducteur, au-dessus du pare-brise

Désignation de l'article	Véhicule	Référence
Range-CD, 12 tiroirs, avec kit de montage	Ac3, Ac2	B6 626 0299
Range-CD, 12 tiroirs	Ac3, Ac2	B6 626 0297



B6 626 0297

Bac de rangement pour poste de conduite



B6 626 0333

Bac de rangement pratique avec insert antidérapant. Idéal pour tout ce qui doit rester à portée de main.

Avantages produit Rangement avec division optimale, également pour les petits ustensiles ; extension de la solution de rangement dans la cabine

Montage Fixation simple, montage rapide

Cotes/dimensions 760 mm x 360 mm x 80 mm

Remarque Le bac de rangement a été doté d'une prise 24 V pour une extension des fonctions, ou bien cette prise peut être postéquipée

Désignation de l'article	Véhicule	Référence
Bac de rangement pour poste de conduite	Ac4	B6 626 0333
Prise	Ac4	A 960 545 02 26



B6 667 2031

L'ordre simplifie la vie, dans le poste de conduite aussi : bac de rangement pratique avec de grands compartiments pour tout ce qui doit rester à portée de main.

Montage Fixation simple sur la planche de bord, montage rapide

Désignation de l'article	Véhicule	Référence
Bac de rangement pour poste de conduite	Ac3, Ac2, Ac1, At4, At3, At2, At1, Ax3, Ax2, Ax1	B6 667 2031

Remarque Ce produit issu des séries spéciales Actros Limited Edition Black Liner et White Liner est également disponible en accessoire pour votre Actros. Livré sans tapis de cuir, le tapis en caoutchouc existant peut être réutilisé



B6 667 2039

Désignation de l'article	Véhicule	Référence
Bac de rangement pour poste de conduite à bord métallisé	Ac3, Ac2	B6 667 2039

Casier pliant SoloStar



B6 626 0110

Utilisation universelle : le casier pliant SoloStar permet p. ex. de maintenir les boissons fraîches et les plats chauds à la bonne température. Utilisation optimale de l'espace disponible sous le siège passager.

Avantages produit	Résistant, lavable, résistant au lave-vaisselle, léger, repliable, bonnes propriétés isolantes pour le transport d'aliments frais, bandoulière pratique pour un grand confort de transport
--------------------------	--

Matériau	Polypropylène
-----------------	---------------

Mesures/dimensions	Cotes casier déplié (l x L x H) 294 x 244 x 155 mm ; cotes casier plié (l x L x H) 294 x 244 x 63 mm
---------------------------	--

Remarque	Casier approprié avec fonction isolante pour l'espace sous le siège passager pour les concepts de cabine SoloStar ; peut également être logé dans l'ensemble des autres compartiments de rangement dans le véhicule
-----------------	---

Informations complémentaires	Contenu/capacité 6,9 l ; charge maximale 7 kg
-------------------------------------	---

Désignation de l'article	Véhicule	Référence
Casier pliant SoloStar	Pour toutes les séries	B6 626 0110

Porte-clés



B6 667 2041

Pratique et confortable : le porte-clés a été spécialement conçu pour la clé multifonction de votre camion et s'y attache sans problème. Par ailleurs, il est possible de fixer d'autres clés à l'anneau.

Avantages produit	Rangement pratique de clés, notamment de la clé multifonction
--------------------------	---

Matériau	En feutre, avec logo Mercedes-Benz
-----------------	------------------------------------

Cotes/dimensions	(l x L x H) 150 x 35 x 5 mm
-------------------------	-----------------------------

Désignation de l'article	Véhicule	Référence
Porte-clés	Pour toutes les séries	B6 667 2041

Étui pour clés



B6 667 2042

L'étui pour clés avec mousqueton protège le visuel de la clé multifonction contre les rayures.

Avantages produit	Rangement pratique des clés, protège le visuel de la clé multifonction contre les rayures
--------------------------	---

Matériau	100 % polyester, avec fermeture velcro
-----------------	--

Cotes/dimensions	(l x L x H) 140 x 70 x 40 mm
-------------------------	------------------------------

Désignation de l'article	Véhicule	Référence
Étui pour clés	Ac4	B6 667 2042

Sac de rangement pour compartiment de rangement derrière le siège conducteur



B6 787 2171

À utiliser au gré de vos envies : sac isotherme pour denrées alimentaires avec compartimentation variable. Adapté aux dimensions du compartiment de rangement situé à l'arrière du siège conducteur. Fermeture zippée.

Avantages produit	Possibilité de rangement supplémentaire, utilisation variée
Cotes/dimensions	(l x L x H) 50 x 27 x 33 cm
Matériau	Polyester

Désignation de l'article	Véhicule	Référence
Sac de rangement pour compartiment de rangement derrière le siège conducteur	Ac3, Ac2	B6 787 2171

Sac de rangement pour compartiment de rangement sous la couchette



Le compagnon idéal. Il permet d'exploiter idéalement le grand compartiment de rangement central aménagé sous la couchette. Accès rapide grâce à la fermeture zippée sur le haut du sac et divers autres détails fonctionnels. Design moderne et matériau robuste facile d'entretien.

Avantages produit	Possibilité de rangement supplémentaire, utilisation variée
Matériau	Polyester
Cotes/dimensions	(l x L x H) 54 x 34 x 19 cm



B6 787 3692

Désignation de l'article	Véhicule	Référence
Sac de rangement pour compartiment de rangement sous la couchette	Ac4	B6 787 3692

Sac de rangement pour tiroir sous le lit



B6 787 2172



B6 787 2172

Pour accéder facilement aux vêtements et aux chaussures : grand sac de rangement avec compartiment spécial pour les chaussures. Tous les compartiments sont dotés d'une fermeture zippée.

Avantages produit	Possibilité de rangement supplémentaire, utilisation variée
Matériau	Polyester
Mesures/dimensions	(l x L x H) 65 x 40 x 19 cm
Remarque	Seulement pour l'Actros à partir de 2003

Désignation de l'article	Véhicule	Référence
Sac de rangement pour tiroir sous le lit	Ac3, Ac2	B6 787 2172

Sac à linge pour compartiment de rangement au-dessus du pare-brise



B6 787 3691



B6 787 2173

Pour accéder facilement aux vêtements et aux chaussures : grand sac de rangement avec compartiment spécial pour les chaussures. Tous les compartiments sont dotés d'une fermeture zippée.

Avantages produit	Possibilité de rangement supplémentaire, utilisation variée
Matériau	Polyester
Mesures/dimensions	B6 787 3691: (B x L x H) 44 x 37 x 30 cm; B6 787 2173: (B x L x H) 64 x 24 x 26 cm

Désignation de l'article	Véhicule	Référence
Sac à linge pour cabine/BigSpace/GigaSpace	Ac4	B6 787 3691
Sac à linge pour compartiment de rangement au-dessus du pare-brise	Ac3, Ac2	B6 787 2173



Huile Mercedes-Benz

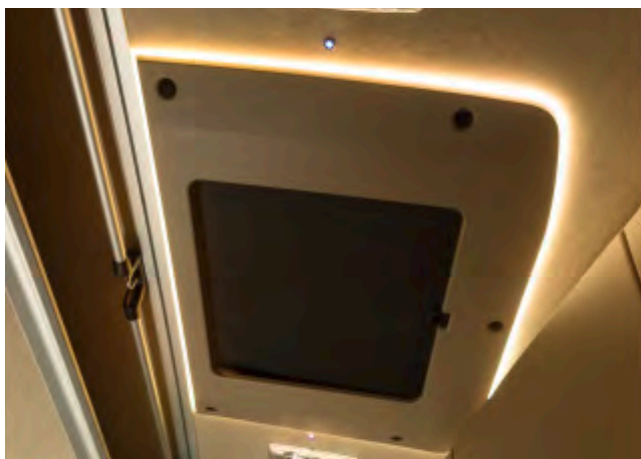
L'huile Mercedes-Benz est le lubrifiant optimal pour les moteurs Mercedes-Benz – conçue par les ingénieurs qui développent nos moteurs. Le résultat est une huile qui répond à 100 % aux exigences d'un moteur Mercedes-Benz, afin que votre camion roule sans aucun problème de graissage.



Avantages en bref:

- Réduction de la friction mécanique pour éviter toute altération des excellentes caractéristiques des moteurs
- Assure une excellente puissance du moteur
- Consommation de carburant optimisée
- Assure la longévité et les performances du véhicule

Éclairage d'ambiance



Avec les lampes d'ambiance comptant au total 136 LED pour le toit ouvrant relevable en verre, vous créez l'ambiance d'éclairage que vous souhaitez dans le poste de conduite. Il est possible de choisir la couleur des LED avec un bouton, pour créer l'ambiance d'éclairage souhaitée. Six couleurs différentes (blanc chaud, ambre, bleu, rouge, vert, jaune) sont préréglées et peuvent être sélectionnées rapidement. En outre, toutes les autres couleurs d'éclairage peuvent être paramétrées individuellement pour assurer une ambiance à la fois individuelle et confortable dans la cabine. Se montent sur l'Actros 4 et l'Arocs avec cabine longue, StreamSpace, BigSpace ou GigaSpace avec toit ouvrant relevable électrique en verre (D8M) ou avec toit relevable électrique (D8N).



Avantages produit

Lumière indirecte et agréable, confort hors pair dans l'habitacle, réglage simple de la couleur souhaitée pour l'éclairage, intensité de l'éclairage réglable en continu

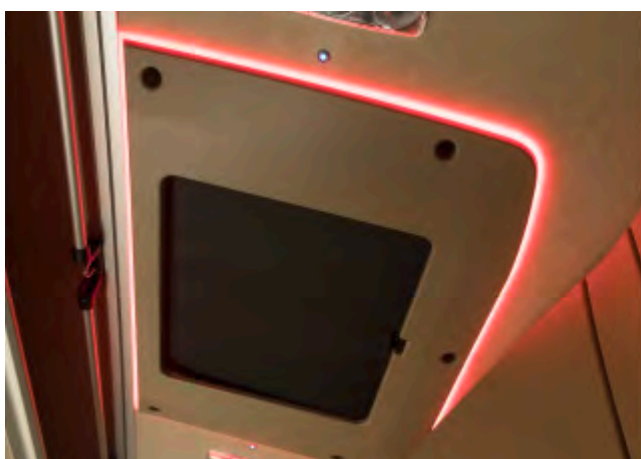
Caractéristiques techniques

24 V, consommation de courant 1 ampère

Caractéristique

Kit complet avec contacteur

Désignation de l'article	Véhicule	Référence
Éclairage d'ambiance	Ac4, Ar	B6 626 0360



Liseuse à LED



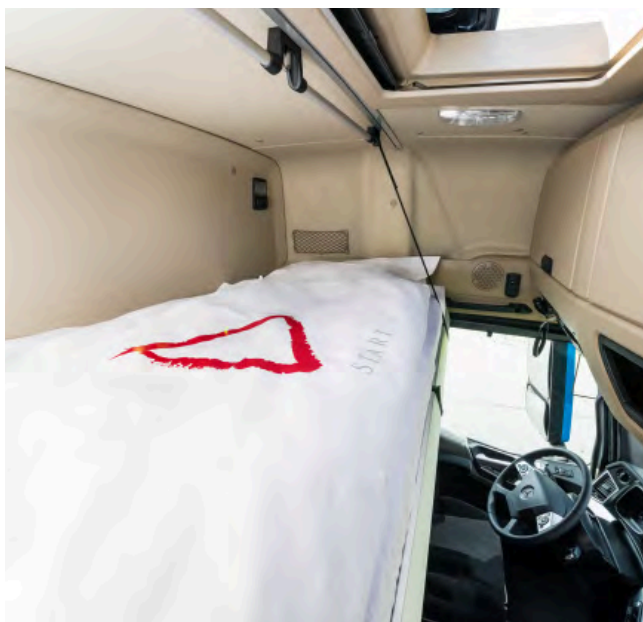
B6 682 8805

Éclairage additionnel pratique dans le poste de conduite : liseuse à LED blanche et bras flexible orientable.

Avantages produit	Faible consommation de courant et longévité élevée
Mesures/dimensions	Longueur env. 400 mm
Raccords	Elektrischer Anschluss durch eine 120 mm lange Leitung
Caractéristiques techniques	24 V / 3 W, consommation de courant = env. 0,12 A
Composition de la fourniture	Avec ampoule, clip de fixation et vis de fixation. Elle est livrée avec câble sans embout pour une installation sur mesure
Matériau	Boîtier, couvercle en plastique noir, socle peint en noir
Temps de montage	Env. 30-45 minutes

Désignation de l'article	Véhicule	Référence
Liseuse à LED	Ac4, Ac3, Ac2, Ac1, An, Ar, At4, At3, At2, At1, Ax3, Ax2, Ax1	B6 682 8805

Lit, 900 mm



B6 626 0365

Plus d'espace pour plus de confort. Le "lit de 900 mm" vous offre un surcroît de confort pour mieux dormir dans les cabines StreamSpace, BigSpace et GigaSpace d'une largeur de 2,5 m.

Avantages produit	Confort de repos et de sommeil accru	
Mesures/dimensions	Épaisseur de matelas 14 cm, 90 cm de large, 220 cm de long	
Composition de la fourriture	Lit et matelas	
Largeur de cabine	2,5 m (Code F2H)	
Exclusions	Admission d'air par l'angle (Code M8D)	
Désignation de l'article	Véhicule	Référence
Lit en haut extra large (900 mm)	Ac4	B6 626 0365

Ensembles de literie



B6 787 3695



B6 787 2424

Quand sommeil reposant rime avec design attrayant.

Avantages produit	Résistance à l'abrasion élevée, respirant, infroissable, stabilité dimensionnelle, résistant à la lumière, non toxique selon la norme Oeko-Tex 100; approprié aux personnes allergiques
--------------------------	---

Matériau	Couette et oreiller polyester-coton ; housses en tissu doux de qualité, température de lavage maximale de 60 °C
-----------------	---

Ensemble de literie "Pause", qualité difficilement inflammable

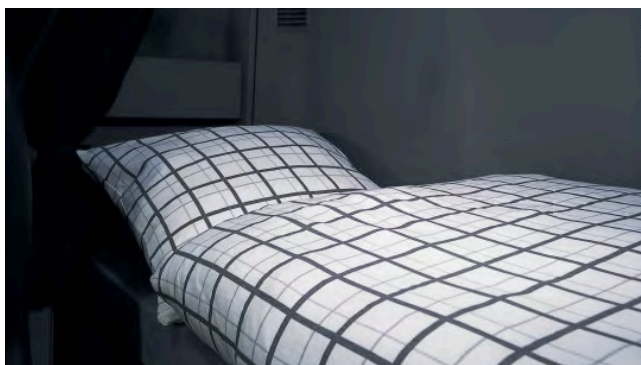
Remarque	La garniture n'est pas à faible inflammabilité
-----------------	--

Désignation de l'article	Véhicule	Référence
Ensemble de literie (taie d'oreiller et housse de couette)	Ac4, Ac3, Ac2, Ac1, Ax3, Ax2, Ax1, At3, At2, At1	B6 787 3695
Ensemble de literie (taie d'oreiller et housse de couette, avec garnitures)	Ac4, Ac3, Ac2, Ac1	B6 787 3700
Housse de couette 135 x 200 cm	Ac4, Ac3, Ac2, Ac1	B6 787 3693
Taie d'oreiller 80 x 80 cm	Ac4, Ac3, Ac2, Ac1	B6 787 3694
Garniture pour ensemble de literie, pour taie d'oreiller et housse de couette	Ac4, Ac3, Ac2, Ac1	B6 787 3701

Set de literie « motif d'échiquier »

Désignation de l'article	Véhicule	Référence
Ensemble de literie (taie d'oreiller et housse de couette, avec garnitures)	Ac4, Ac3, Ac2, Ac1, Ax3, Ax2, Ax1, At3, At2, At1	B6 787 2424
Housse de couette 135 x 200 cm	Ac4, Ac3, Ac2, Ac1, Ax3, Ax2, Ax1, At3, At2, At1	B6 787 2443
Taie d'oreiller 60 x 60 cm	Ac4, Ac3, Ac2, Ac1, Ax3, Ax2, Ax1, At3, At2, At1	B6 787 2444
Garniture pour taie d'oreiller, 60 x 60 cm	Ac4, Ac3, Ac2, Ac1, Ax3, Ax2, Ax1, At3, At2, At1	B6 787 2058
Garniture pour housse de couette, 135 x 200 cm	Ac4, Ac3, Ac2, Ac1, Ax3, Ax2, Ax1, At3, At2, At1	B6 787 2059

Ensembles de literie



B6 787 2130



B6 787 2422, B6 787 2423



B6 787 2056, B6 787 2057

Pour un sommeil reposant.

Caractéristique Lavage à 60° C

Set de literie « Karo »

Matériau Tissu doux de qualité

Désignation de l'article	Véhicule	Référence
Ensemble de literie (taie d'oreiller et housse de couette, avec garnitures)	Ac4, Ac3, Ac2, Ac1, Ax3, Ax2, Ax1, At3, At2, At1	B6 787 2130
Housse de couette 135 x 200 cm	Ac4, Ac3, Ac2, Ac1, Ax3, Ax2, Ax1, At3, At2, At1	B6 787 2055
Taie d'oreiller 60 x 60 cm	Ac4, Ac3, Ac2, Ac1, Ax3, Ax2, Ax1, At3, At2, At1	B6 787 2054
Garniture pour taie d'oreiller, 60 x 60 cm	Ac4, Ac3, Ac2, Ac1, Ax3, Ax2, Ax1, At3, At2, At1	B6 787 2058
Garniture pour housse de couette, 135 x 200 cm	Ac4, Ac3, Ac2, Ac1, Ax3, Ax2, Ax1, At3, At2, At1	B6 787 2059

Traversin et cale-nuque

L'idéal pour faire un petit somme ou se détendre devant un livre ou la télévision. S'harmonise avec le linge de literie.

Matériau 100 % coton

Désignation de l'article	Véhicule	Référence
Traversin pour set de literie « motif d'échiquier »	Ac4, Ac3, Ac2, Ac1, Ax3, Ax2, Ax1, At3, At2, At1	B6 787 2422
Coussin cervical pour set de literie « motif d'échiquier »	Ac4, Ac3, Ac2, Ac1, Ax3, Ax2, Ax1, At3, At2, At1	B6 787 2423
Traversin pour set de literie « Karo »	Ac4, Ac3, Ac2, Ac1, Ax3, Ax2, Ax1, At3, At2, At1	B6 787 2056
Traversin pour set de literie « Karo »	Ac4, Ac3, Ac2, Ac1, Ax3, Ax2, Ax1, At3, At2, At1	B6 787 2057

Matelas „PremiumComfort“



A 000 970 87 49

Le nouveau matelas en mousse à froid multizones offre un excellent confort de couchage et garantit un climat sain. Le système de tubes assure une ventilation active. Les différentes zones de fermeté sont adaptées à chaque partie du corps. Anti-odeurs et hypoallergénique.

Avantages produit

Sommeil optimisé grâce au système tubulaire respirant ; excellentes caractéristiques d'utilisation continue grâce à la force de soutien de la mousse froide et couverture matelassée résistante, lavable et amovible; confort de sommeil et de repos augmenté grâce à l'appui individuel des différentes parties du corps à l'aide du matelas multi-zone à mousse froide.

Mesures/dimensions

Épaisseur du matelas : env. 11 cm, largeur : 75 cm, longueur : 200 cm ou 220 cm

Composition de la fourniture

Avec housse matelassée

Caractéristique

Housse amovible et lavable, matelassage double épaisseur, ouaté, matière respirante, hypoallergénique, anti-odeurs

Désignation de l'article	Véhicule	Référence
Matelas « PremiumComfort » (Code D3N), pour largeur de cabine de 2,5 m	Ac4	A 000 970 87 49
Matelas « PremiumComfort » (Code D3N), pour largeur de cabine de 2,3 m	Ac4	A 000 970 95 49

Alèses molleton et draps-housses



B6 787 2050

Cette alèse molletonnée toute douce protège le matelas, absorbe l'humidité et améliore le confort du couchage.

Alèse molleton

Matériau	100 % coton
Caractéristique	Lavage à 95° C

Désignation de l'article	Véhicule	Référence
Alèse molletonnée, 60 x 200 cm	Ac3, Ac2	B6 787 2118
Alèse molletonnée, 80 x 200 cm	Ac3, Ac2	B6 787 2119



B6 787 3696

Draps-housses avec élastiques pour une tenue parfaite.

Draps-housses, qualité difficilement inflammable

Désignation de l'article	Véhicule	Référence
Lit supérieur, étroit, 60 x 200 cm	Ac4	B6 787 3696
Lit supérieur/inférieur, 75 x 200 cm	Ac4	B6 787 3697
Lit supérieur, étroit, 60 x 220 cm	Ac4	B6 787 3698
Lit supérieur/inférieur, 75 x 220 cm	Ac4	B6 787 3699

Draps-housses qualité jersey, 100 % coton haut de gamme

Désignation de l'article	Véhicule	Référence
Couchette inférieure, 60 x 195 cm	Ac3, Ac2	B6 787 2050
Couchette inférieure, 50 x 202 cm	Ac3, Ac2	B6 787 2051
Couchette supérieure, 80 x 202 cm	Ac3, Ac2	B6 787 2052
Couchette inférieure, 60 x 202,5 cm	Ac3, Ac2	B6 787 2053
Couchette supérieure, 70 x 186,5 cm	Ax3, Ax2, At4, At3, At2	B6 787 2445
Couchette inférieure, 68,5 x 210 cm	Ax3, Ax2, At4, At3, At2	B6 787 2447

Décors de bas de glace



B6 667 2238



B6 667 2239

Pour une note très personnelle.

Avantages produit Personnalisation du poste de conduite

Montage Enclipsage

Ces décors finition aluminium brossé possèdent toute l'élégance et la fraîcheur du métal. Affichez votre goût pour la modernité des surfaces argentées et augmentez votre facteur motivation. Avec le décor finition alu pour l'habillage des instruments, vous personnalisez votre poste de conduite.

Décors de bas de glace, finition aluminium

Version Aspect alu

Désignation de l'article	Véhicule	Référence
Élém. tableau de bord sans correcteur de site des phares	Ac3, Ac2	B6 667 2238
Buse d'air centrale avec compartiment	Ac3, Ac2	B6 667 2250
Buse d'air centrale avec contacteur	Ac3, Ac2	B6 667 2252
Buse d'air centrale avec contacteur	Ac3, Ac2	B6 667 2253

Cabine "Home-Line-Design" : de la planche de bord aux buses d'aération centrales, en passant par le volant entièrement en cuir et bois avec cuir de vachette pour une bonne préhension, les décors en ronce de noyer créent une ambiance cosy et raffinée.

Décors de bas de glace, bois précieux

Version Finition bois précieux

Désignation de l'article	Véhicule	Référence
Élém. tableau de bord sans correcteur de site des phares	Ac3, Ac2	B6 667 2239
Élém. tableau de bord avec correcteur de site des phares	Ac3, Ac2	B6 667 2249
Buse d'air centrale avec compartiment	Ac3, Ac2	B6 667 2251

Volants



B6 626 0337

Sportivité ou élégance. Volants cuir à 4 branches haut de gamme dont les associations de matériaux procurent des sensations de conduite exclusives.

Avantages produit Cuir perforé dans la zone de préhension pour une parfaite prise en main, matériau naturel atténuant les effets d'une chaleur ou d'un froid extrême et offrant une sensation de température agréable

Matériau En cuir de vachette pour une bonne préhension, inserts revêtus d'un film plastique

Diamètre 450 mm

Remarque Utiliser impérativement le pot d'impact du volant. Uniquement pour les véhicules dotés départ usine d'un volant d'un diamètre de 450 mm

Volants, finition aluminium

Version Inserts en aluminium

Désignation de l'article	Véhicule	Référence
Volant en aluminium et cuir	Ac4, An	B6 626 0337
Volant décor aluminium et cuir	Ac3, Ac2	B6 626 0295

Volants, bois précieux

Version Inserts en bois

Désignation de l'article	Véhicule	Référence
Volant en cuir et bois	Ac4, An	B6 626 0341
Volant décor ronce de noyer et cuir	Ac3, Ac2	B6 626 0283



B6 626 0341

TopFit-Set



Démarrez du bon pied : avec le TopFit-Set, vous pouvez très simplement vous maintenir en forme dans votre cabine. Vous resterez performant au volant et conserverez un corps tonique et en bonne santé. Réduisez les douleurs à la nuque, aux épaules et au dos et prévenez-les efficacement. Le TopFit-Set permet de réaliser un grand nombre d'exercices pour tous les muscles importants.

Composition de la fourniture Housse pour un rangement peu encombrant, planche TopFit-Board, différents élastiques (extenseurs) et poignées, clé USB avec livret d'exercices

Cotes/dimensions 65 x 40 cm

Validité Est non seulement utilisable dans l'Actros, mais aussi dans tous les modèles de camion avec plancher de cabine plat

Remarque Aucun montage n'est nécessaire. Il suffit de fixer les élastiques aux oeillets présents dans la cabine ou à la planche TopFit-Board qui, bien en place sous vos pieds, vous permettra de réaliser les exercices sans difficulté



B6 626 0350



Poste de conduite

Désignation de l'article	Véhicule	Référence
TopFit-Set	Ac4	B6 626 0350

Cendrier additionnel



A 960 810 04 30 9051

Pour fumer sans danger : cendrier d'appoint amovible, fermé par un couvercle rabattable. S'insère dans le porte-gobelet côté conducteur ou passager.

Matériau	Polyamide	
Désignation de l'article	Véhicule	Référence
Cendrier additionnel	Ac4, An Ar	A 960 810 04 30 9051

Protection isolante pour les vitres



Un vrai bouclier thermique : la protection isolante comporte sept couches pour préserver la cabine de la chaleur et du froid. Fait également office de rideau opaque pour la cabine.

Montage	Fixation simple sur la face intérieure des vitres à l'aide de ventouses
Composition de la fourniture	Jeu de trois pièces sur mesure pour le pare-brise et les vitres latérales, sac de rangement noir Mercedes-Benz inclus
Avantages produit	Protection contre le froid et la chaleur toute l'année, pour une température ambiante agréable, pour obscurcir la cabine

Désignation de l'article	Véhicule	Référence
Protection isolante pour les vitres	Ac4, Ac3, Ac2	B6 753 0020



B6 753 0020

Stores pare-soleil



A 943 810 13 20

Une protection optimale contre la chaleur : le store pare-soleil limite le réchauffement de la cabine ainsi que l'éblouissement lorsque la lumière du soleil est très vive, et contribue ainsi à améliorer la sécurité et le confort. Le store est monté sur le cadre de vitre et couvre presque toute la largeur de la vitre latérale. Il est guidé à gauche et à droite dans des tiges métalliques et peut être réglé en hauteur mécaniquement. Le rétroviseur grand angle n'est pas du tout couvert, le rétroviseur seulement en partie.

Composition de la fourniture	Sans kit de montage
Remarque	Le montage ultérieur s'effectue sans problème sur l'Actros à partir de septembre 2007

Désignation de l'article	Véhicule	Référence
Store pare-soleil côté conducteur (Code FS4)	Ac3, Ac2	A 943 810 13 20
Store pare-soleil côté passager	Ac3, Ac2	A 943 810 14 20
Douille	Ac3, Ac2	A 000 988 84 25
Vis à tête 4,8 x 25	Ac3, Ac2	N000000 000464
Capuchon 12,5 mm	Ac3, Ac2	A 943 811 00 61
Store pare-soleil côté conducteur	Ac1	B6 626 0224

Tapis de sol en caoutchouc



B6 684 8625



B6 768 0157

Une protection esthétique : les tapis de sol résistants protègent l'habitacle des dégradations et des salissures. Le matériau crée un agréable cadre de vie et de travail. Revêtement antidérapant sur l'envers. Disponibles dans différentes matières pour toutes les versions de cabines et de sièges. Ils se distinguent par leur facilité d'entretien.

Avantages produit Découpés exactement aux dimensions de la cabine ; allure haut de gamme ; grande résistance à l'usure et à l'huile ; nettoyage aisé de la cabine

Remarque Largeur de cabine : 2,3 m (Code F2G) ou 2,5 m (Code F2H)

Véhicule avec direction à gauche

Désignation de l'article	Véhicule	Référence
2,5 m	Ac4, Ar	B6 684 8625
2,3 m, avec tunnel, kit côté conducteur/passager (Code F2B ou F2C)	Ac4, An Ar	B6 684 8626
2,3 m, avec tunnel, kit côté conducteur/passager (Code F2E)	Ac4, An Ar	B6 684 8627
2,3 m, plancher plat, kit côté conducteur/passager (Code F2A)	Ac4, An Ar	B6 684 8628

Véhicule avec direction à droite

Désignation de l'article	Véhicule	Référence
2,3 m, avec tunnel (Code F2E)	Ac4, An Ar	B6 684 8630
2,3 m, avec tunnel, kit côté conducteur/passager (Code F2B ou F2C)	Ac4, An Ar	B6 684 8631

Véhicule avec direction à gauche

Désignation de l'article	Véhicule	Référence
Cabine MegaSpace, côté conducteur	Ac3, Ac2	B6 768 0157
Cabine MegaSpace, côté passager, siège de repos	Ac3, Ac2	B6 768 0158
Cabine MegaSpace, siège fonctionnel	Ac3, Ac2	B6 768 0165
Cabine courte, moyenne, longue, côté conducteur	Ac3, Ac2	B6 768 0159
Cabine courte, moyenne, longue, côté passager, siège de repos	Ac3, Ac2	B6 768 0160
Cabine courte, moyenne, longue, côté passager, siège rabattable	Ac3, Ac2	B6 768 0166

Tapis de sol en caoutchouc



B6 768 0118

Les bords relevés protègent l'espace jambes de toute salissure, tapis conducteur avec renfort textile au niveau des talons.

Avantages produit Découpés exactement aux dimensions de la cabine ; allure haut de gamme ; grande résistance à l'usure et à l'huile ; nettoyage aisé de la cabine

Couleur Anthracite

Matériau Caoutchouc naturel très résistant

Véhicule avec direction à gauche

Désignation de l'article	Série	Référence
Côté conducteur	At4, At3, At1, Ax2, Ax1	B6 768 0118
Côté passager	At4, At3, At1, Ax2, Ax1	B6 768 0119
Tapis central	At4, At3, At1, Ax2, Ax1	B6 768 0120
Côté conducteur	Eco	B6 768 0130
Côté passager	Eco	B6 768 0136
Tapis central	Eco	B6 768 0135



B6 768 0143

Résistants à l'huile, les tapis en caoutchouc profilé se posent sur le sol, côtés conducteur et passager. Leurs dimensions sont adaptées aux contours du plancher et à la taille de la cabine.

Avantages produit Découpés exactement aux dimensions de la cabine, allure haut de gamme, grande résistance à l'usure et à l'huile, nettoyage aisé de la cabine

Couleur Anthracite

Matériau Caoutchouc naturel très résistant

Véhicule avec direction à gauche

Désignation de l'article	Véhicule	Référence
Côté conducteur	Econ	B6 768 0143
Tapis central	Econ	B6 768 0144
Côté passager	Econ	B6 768 0145

Véhicule avec direction à droite

Désignation de l'article	Véhicule	Référence
Côté conducteur	Econ	B6 768 0146
Tapis central	Econ	B6 768 0144
Côté passager	Econ	B6 768 0147

Tapis de sol en reps



B6 768 1330

Pour un raffinement de l'intérieur de votre véhicule : tapis de sol en reps découpés exactement aux dimensions de la cabine. Avec emblème Mercedes-Benz.

Avantages produit	Envers antidérapant, facilite le nettoyage de l'habitacle, lavage possible au jet de vapeur
Couleur	Gris anthracite
Matériau	100 % polypropylène
Remarque	Largeur de cabine : 2,3 m (Code F2G) ou 2,5 m (Code F2H)

Véhicule avec direction à gauche

Désignation de l'article	Véhicule	Référence
Toutes les largeurs de cabine, côté conducteur avec plancher plat (Code F2A)	Ac4, An Ar	B6 768 1330
2,5 m, côté passager, Solostar (Code DOZ)	Ac4	B6 768 1331
2,5 m, côté passager, siège suspendu (Code D1P ou D1Q)	Ac4, Ar	B6 768 1332
2,5 m, côté passager, siège fonctionnel (Code D1N)	Ac4, Ar	B6 768 1333
2,5 m, tapis central (Code F2A)	Ac4	B6 768 1345
2,3 m, côté passager, siège fonctionnel (Code D1N + F2A)	Ac4, An Ar	B6 768 1336
2,3 m, côté conducteur (Code D1N + F2A)	Ac4, An Ar	B6 768 1337
2,3 m, côté passager, siège suspendu (Code D1P ou D1Q)	Ac4, An Ar	B6 768 1334
2,3 m, côté passager, siège fonctionnel (Code D1N + F2B + F2C)	Ac4, An Ar	B6 768 1335
2,3 m, tapis central (Code F2A)	Ac4	B6 768 1347
2,3 m, tapis central (Code F2B ou F2C)	Ac4	B6 768 1348
Côté conducteur	At4	B6 768 3211
Côté passager	At4	B6 768 3212

Véhicule avec direction à droite

Désignation de l'article	Véhicule	Référence
Toutes les largeurs de cabine, côté conducteur avec plancher plat (Code F2A)	Ac4, An Ar	B6 768 1350
2,5 m, côté passager, siège suspendu (Code D1P ou D1Q)	Ac4, Ar	B6 768 1351
2,5 m, côté passager, siège fonctionnel (Code D1N)	Ac4, Ar	B6 768 1352
2,5 m, plancher plat, tapis central (Code F2A)	Ac4	B6 768 1356
2,3 m, côté passager, siège suspendu (Code D1P ou D1Q)	Ac4, An Ar	B6 768 1353
2,3 m, côté passager, siège fonctionnel (Code D1N)	Ac4, An Ar	B6 768 1354
2,3 m, côté passager (Code A1Z)	Ac4	B6 768 1358
2,3 m, avec tunnel, côté conducteur (code F2B ou F2C)	Ac4, An Ar	B6 768 1355
2,3 m, tapis central (Code F2B)	Ac4, An	B6 768 1357

Tapis de sol en reps



Tapis de sol en reps découpés exactement aux dimensions de la cabine. Le tapis conducteur est renforcé au niveau des pédales par une talonnette synthétique.

Avantages produit	Envers antidérapant, facilite le nettoyage de l'habitacle, lavage possible au jet de vapeur
Couleur	Gris anthracite
Matériau	100 % polypropylène

Véhicule avec direction à gauche

Désignation de l'article	Véhicule	Référence
Cabine MegaSpace, côté conducteur	Ac3, Ac2	B6 768 3200
Cabine MegaSpace, côté passager, siège fonctionnel	Ac3, Ac2	B6 768 3201
Cabine MegaSpace, côté passager, siège de repos	Ac3, Ac2	B6 768 3202
Cabine MegaSpace, côté passager, cabine solo	Ac3, Ac2	B6 768 3203
Cabine MegaSpace, tapis central	Ac3, Ac2, Ac1	B6 768 3204
Cabine courte, moyenne, longue, côté conducteur	Ac3, Ac2, Ac1	B6 768 3205
Cabine courte, moyenne, longue, côté passager, siège fonctionnel	Ac3, Ac2, Ac1	B6 768 3206
Cabine courte, moyenne, longue, côté passager, siège de repos	Ac3, Ac2, Ac1	B6 768 3207
Cabine courte, moyenne, longue, côté passager, cabine solo	Ac3, Ac2, Ac1	B6 768 3208
Cabine courte, moyenne, longue, côté conducteur	Ac1	B6 768 3026
Cabine courte, moyenne, longue, côté passager	Ac1	B6 768 3027
Cabine MegaSpace, côté conducteur	Ac1	B6 768 3029
Cabine MegaSpace, côté passager	Ac1	B6 768 3030
Cabine MegaSpace, tapis central	Ac1	B6 768 3033
Côté conducteur	At3, At2, At1, Ax2, Ax1	B6 768 3049
Côté passager	At3, At2, Ax2	B6 768 3209
Côté conducteur	Ax1	B6 768 3024
Côté passager	Ax1	B6 768 3025
Côté passager	At1, Ax1	B6 768 3050
Côté conducteur	Eco	B6 768 3045
Côté passager	Eco	B6 768 3046



B6 768 3200



B6 768 3205

Tapis de sol en velours



B6 768 1230

Tapis velours haut de gamme avec liseré en cuir marron. Qualité velours perlé, sans agents d'assouplissement ni solvants. Tapis centraux adaptés aux dimensions des autres tapis de sol.

Avantages produit Découpe sur mesure ; revêtement en polyuréthane antidérapant sur l'envers ; lavage possible au jet de vapeur sans risque pour l'adhérence du tapis

Remarque Largeur de cabine : 2,3 m (Code F2G) ou 2,5 m (Code F2H)

Véhicule avec direction à gauche

Désignation de l'article	Véhicule	Référence
Toutes les largeurs de cabine, côté conducteur avec plancher plat (Code F2A)	Ac4, An Ar	B6 768 1230
2,5 m, côté passager, Solostar (Code DOZ)	Ac4	B6 768 1231
2,5 m, côté passager, siège suspendu (Code D1P ou D1Q)	Ac4, Ar	B6 768 1232
2,5 m, côté passager, siège fonctionnel (Code D1N)	Ac4, Ar	B6 768 1233
2,5 m, tapis central (Code F2A)	Ac4	B6 768 1245
2,3 m, côté passager, siège suspendu (Code D1P ou D1Q)	Ac4, An Ar	B6 768 1234
2,3 m, côté passager, siège fonctionnel (Code D1N + F2B + F2C)	Ac4, An Ar	B6 768 1235
2,3 m, côté passager, siège fonctionnel (Code D1N + F2A)	Ac4, An Ar	B6 768 1236
2,3 m, côté conducteur (Code D1N + F2A)	Ac4, An Ar	B6 768 1237
2,3 m, plat, tapis central (Code F2A)	Ac4	B6 768 1247
2,3 m, avec tunnel, tapis central (Code F2B ou F2C)	Ac4, An	B6 768 1248
Cabine courte, moyenne, longue, côté conducteur	Ac3, Ac2	B6 768 1203
Cabine courte, moyenne, longue, côté passager, siège fonctionnel	Ac3, Ac2	B6 768 1204
Cabine MegaSpace, côté conducteur	Ac3, Ac2	B6 768 1205
Cabine MegaSpace, siège fonctionnel	Ac3, Ac2	B6 768 1206
Cabine MegaSpace, côté passager, siège de repos	Ac3, Ac2	B6 768 1207
Cabine MegaSpace, côté passager, cabine solo	Ac3, Ac2	B6 768 1208
Cabine MegaSpace, tapis central	Ac3, Ac2	B6 768 1209
Cabine courte, moyenne, longue, côté passager, siège de repos	Ac3, Ac2	B6 768 1210
Cabine courte, moyenne, longue, côté passager, cabine solo	Ac3, Ac2	B6 768 1211
Tapis central, tunnel surbaissé	Ac3, Ac2	B6 768 1212

Tapis de sol en velours



B6 768 1200



B6 768 1219

Tapis velours haut de gamme avec liseré en cuir. Qualité velours perlé, sans agents d'assouplissement ni solvants. Tapis centraux adaptés aux dimensions des autres tapis de sol.

Avantages produit

Découpe sur mesure ; revêtement en polyuréthane antidérapant sur l'envers ; lavage possible au jet de vapeur sans risque pour l'adhérence du tapis

Véhicule avec direction à gauche

Désignation de l'article	Véhicule	Référence
Cabine courte, moyenne, longue, côté conducteur	Ac1	B6 768 1021
Cabine courte, moyenne, longue, côté passager, avec repose-pied	Ac1	B6 768 1023
Cabine MegaSpace, côté conducteur	Ac1	B6 768 1024
Cabine MegaSpace, côté passager	Ac1	B6 768 1025
Côté conducteur	At4, At3, At2, At1, Ax3, Ax2	B6 768 1216
Côté passager	At4, At3, At2, At1, Ax3, Ax2	B6 768 1213
Tapis central grand format, élément pour tunnel	At4, At3, At2, At1, Ax3, Ax2	B6 768 1215
Tapis central petit format, élément pour tunnel	At4, At3, At2, At1, Ax3, Ax2	B6 768 1214
Tapis central	Ax3, Ax2	B6 768 1218
Tapis central, élément pour tunnel	Ax1	B6 768 1202
Côté conducteur	Ax1	B6 768 1200
Côté passager	Ax1	B6 768 1201

Remarque

Encadrement en cuir

Véhicule avec direction à gauche

Désignation de l'article	Véhicule	Référence
Cabine MegaSpace, côté conducteur, lsri, siège suspendu	Ac3, Ac2	B6 768 1220
Cabine MegaSpace, côté passager, lsri, siège suspendu	Ac3, Ac2	B6 768 1219
Cabine MegaSpace, côté conducteur	Ac3, Ac2	B6 768 1225
Cabine MegaSpace, côté passager	Ac3, Ac2	B6 768 1226

Climatiseur autonome sur toit



B6 732 0054

Pour garder la tête froide même en cas de forte chaleur : le climatiseur additionnel installé sur le toit délivre une puissance de refroidissement de 850 W maxi. Grâce à la déshumidification de l'air, il règne à bord un climat idéal.

Avantages produit	Gain de poids par rapport au climatiseur départ usine ; hauteur moins importante ; meilleur confort pour le conducteur lorsqu'il passe ses nuits dans la cabine grâce à une climatisation uniforme et agréable ne générant aucun courant d'air ; augmentation du bien-être du conducteur grâce à la possibilité de préclimatiser la cabine ; accès à la cabine plus difficile pour les personnes non autorisées et encrassement de l'habitacle moins important étant donné que les vitres et la trappe de toit restent fermées même en cas de températures extérieures élevées
--------------------------	--

Montage	Le climatiseur additionnel sur toit se monte la place de la trappe de toit
Composition de la fourniture	Télécommande incluse
Cabine	BigSpace
Cabine	StreamSpace
Poids	21 kg
Informations complémentaires	La coque supérieure peut être peinte
Remarque	Veuillez tenir compte de la hauteur totale du véhicule

Désignation de l'article	Véhicule	Référence
Climatiseur additionnel sur toit	Ac4, Ac3, Ar	B6 732 0054
Kit de montage pour climatiseur additionnel sur toit	Ac4, Ar	B6 732 0055
Gabarit de climatiseur additionnel sur toit pour cabine StreamSpace	Ac4, Ar	B6 732 0056
Kit de montage pour climatiseur additionnel sur toit	Ac3	B6 732 0057

Glacières



A 967 830 00 60 7D53



B6 667 2040

La glacière permet de stocker séparément les bouteilles des denrées alimentaires. Le couvercle en deux parties de la glacière peut être également utilisé pour y poser des documents ou pour accéder au lit supérieur. La glacière est fixée sur le tunnel moteur entre le siège conducteur et le siège passager. Le couvercle en deux parties comprend une pince permettant de fixer des feuilles de papier. Dans la glacière avec éclairage, il est possible de stocker quatre bouteilles d'un litre et demi dans un propre segment réfrigéré. Le deuxième segment réfrigéré séparé peut être utilisé pour emporter des denrées alimentaires. Un panneau de commande au dos permet de mettre en marche la glacière et de régler la température intérieure. Protection intégrée contre la décharge de la batterie. La puissance de refroidissement, quelle que soit la température environnante, se régule avec un thermostat.

Glacière à compresseur

Avantages produit	Améliore le confort et le bien-être du conducteur, permet au conducteur de planifier son trajet à son gré, car il n'est plus obligé de s'arrêter sur les aires de repos avec restauration
Cabine	Cabine courte, longue
Tension de service	12/24 volts, consommation de courant moyenne : env. 35 watts (!!!)
Poids	12 kg
Cotes/dimensions	(L x l x H) env. 550 x 260 x 440 mm
Capacité	Env. 23 l

Désignation de l'article	Véhicule	Référence
Glacière à compresseur (Code F84)	At3, Ax3	A 967 830 00 60 7D53
Kit de fixation pour Axor 3 et Atego 3	At3, Ax3	A 967 830 00 14

Glacière amovible

Pour alterner le chaud et le froid : glacière thermoélectrique à couvercle amovible et circuit économiseur d'énergie.

Plage de température	Froid : 1 °C à 15 °C, chaud : 50 °C à 65 °C
Poids	5 kg
Cotes/dimensions	(L x l x H) env. 450 x 420 x 300 mm
Capacité	21 l

Désignation de l'article	Véhicule	Référence
Glacière mobile	Ac4, Ac3, Ac2, Ac1, An, Ar, At4, At3, At2, At1, Ax3, Ax2, Ax1	B6 667 2040

Four à micro-ondes 24 volts



B6 626 0361

Manger sur la route : le microonde d'une contenance de 17, d'un éclairage intérieur à LED, de trois niveaux de puissance, d'une fonction de décongélation et d'un grand panneau de commande. Conçu spécialement pour l'utilisation dans les camions. Pour le compartiment de rangement supérieur dans la cabine des GigaSpace /MegaSpace.

Caractéristiques techniques	24 volt, 500 watt, fréquence de service 2450 MHz
Dimensions	Dimensions extérieures 279 x 445 x 335 mm (H x l x P), dimensions intérieures 181 x 278 x 280 mm (H x l x P)
Poids	9,8 kg
Remarque	Pour l'Actros 4 en liaison avec le prééquipement E9G pour appareils électriques, le prééquipement pour appareils électriques peut aussi être postéquipé

Désignation de l'article	Véhicule	Référence
Four à micro-ondes 24V	Ac4, Ac3, Ac2	B6 626 0361

Bouilloire



B6 626 0312

Détendez-vous pendant les pauses, comme si vous étiez dans votre cuisine. Avec cette bouilloire électrique très pratique, spécialement conçue pour être utilisée à bord d'un véhicule, vous pouvez faire chauffer de l'eau pour vous préparer une tasse de thé, de bouillon ou de soupe en un tour de main.

Tension de service	24 V
Capacité	Env. 0,75 l
Mesures/dimensions	(l x H x P) 190 x 205 x 125 mm
Composition de la fourniture	Avec kit de fixation sur paroi et plancher inclus, avec fiche électrique
Remarque	Sur l'Actros 4 en liaison avec le Code E3R, prise de courant de puissance 24 V / 25 A, la prise de courant de puissance peut aussi être montée en postéquipement

Désignation de l'article	Véhicule	Référence
Bouilloire électrique	Ac4, Ac3, Ac2, An, Ar	B6 626 0312

Montre digitale



A 000 827 78 70

Toujours bien à l'heure : la montre digitale LCD avec réveil à sonnerie intermittente (volume d'env. 75 dB) vous permet d'être ponctuel en toutes circonstances.

Avantages produit	Montage fixe simple, design minimaliste
Montage	Montage simple derrière le siège conducteur en enlevant le recouvrement et mise en place précise ; également adaptable dans tous les panneaux de contacteurs encore libres au poste de conduite ou dans le rangement situé au-dessus du pare-brise
Mesures/dimensions	Longueur env. 100 mm
Composition de la fourniture	Avec 2 piles AA standard
Plage de température	-10 °C à +50 °C

Désignation de l'article	Véhicule	Référence
Montre digitale	Ac4	A 000 827 78 70

Coussin de repose-pieds



B6 626 0332

Offrez un peu de détente à vos jambes ! Idéal en liaison avec le concept SoloStar (Code DOZ) de l'Actros. Le coussin de repose-pieds s'intègre parfaitement dans la surface de rangement de la console centrale.

Avantages produit	Coussin confortable pour reposer les pieds durant les pauses ou après le travail
Matériau	Similicuir, lavable
Couleur	Beige amande

Désignation de l'article	Véhicule	Référence
Coussin repose-pieds	Ac4	B6 626 0332

Aspirateur à main



B6 683 0011

La fée du logis : avec cet aspirateur à main Vacuboy, votre cabine retrouve son éclat en un rien de temps. La turbine à trois niveaux associe une puissance d'aspiration élevée à une faible consommation électrique. Multi-usages.

Tension de service	Commutable 24/220 V
Composition de la fourniture	Aspirateur à main, sac à poussières en textile, microfiltre de protection moteur, embout ventouse, embout plat, brosse, câble d'alimentation 24 V, câble d'alimentation 220 V

Désignation de l'article	Véhicule	Référence
Aspirateur à main	Pour toutes les séries	B6 683 0011

Porte gant de toilette



B6 667 2033

Finis les serviettes mouillées : le porte-serviettes est l'accessoire professionnel incontournable de tous ceux qui sont souvent et longtemps sur les routes. Pour le séchage des serviettes de toilette.

Avantages produit	Augmentation des possibilités de rangement dans la cabine
Montage	Fixation simple au niveau du toit

Désignation de l'article	Véhicule	Référence
Porte-serviettes	Ac3, Ac2, At2, Ax2	B6 667 2033

Kit d'entretien



B6 684 8618

Pour un aspect reluisant et une bonne visibilité : le kit d'entretien contient tout le nécessaire pour l'entretien de votre véhicule, aussi bien pour l'extérieur que pour l'intérieur.

Avantages produit Spécialement conçus pour les véhicules Mercedes-Benz et dûment testés, ils préservent les matériaux et sont compatibles avec l'environnement

Composition de la fourniture Produit d'entretien pour le poste de conduite, détachant insectes, nettoyant pour vitres (intérieur), nettoyant rapide, chiffon, sac

Remarque L'entretien des chromes ne fait pas partie du kit d'entretien B6 684 8618, veuillez commander séparément

Désignation de l'article	Véhicule	Référence
Kit d'entretien	Toutes les séries	B6 684 8618
Entretien des chromes	Toutes les séries	A 000 986 43 74



ContractService Mercedes-Benz

Votre réussite est notre motivation: des contrats de maintenance selon vos besoins.



Avantages en bref :

- Un choix de 5 Contrats Service Mercedes-Benz adaptés à votre activité : des contrats d'extension de garantie au ContratService Complete en passant par MB Uptime.
- Une plus grande disponibilité de vos véhicules grâce à une durée d'immobilisation réduite.
- Vous pouvez vous concentrer sur vos activités de base: les tâches administratives sont réduites au maximum.
- Prise en charge professionnelle dans un réseau de réparateurs agréés comptant environ 2 700 ateliers au niveau européen.

Housses, sièges climatisés



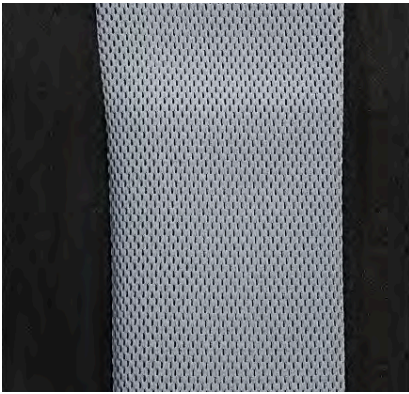
Beige/noir

Protection parfaite et confort maximal : les housses protègent les sièges de l'usure, des dégradations et des salissures. Elles séduisent en outre par leur excellent confort d'assise. Elles sont faciles à poser et ne glissent pas.

Montage	Fixation simple au moyen de fermetures zippées
Caractéristique	Housses conçues spécialement pour les sièges climatisés : assurent une climatisation optimale

Matière respirante, beige/noir

Désignation de l'article	Véhicule	Référence
Siège suspendu climatisé Grammer, avant gauche (Code D1D)	Ac4, An Ar	B6 640 1277
Siège suspendu climatisé Grammer, avant droit (Code D1Q)	Ac4, An Ar	B6 640 1278

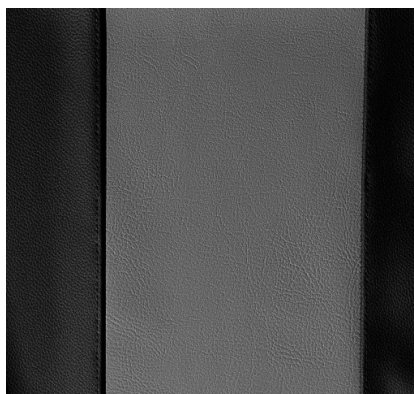


Gris/noir

Matière respirante, gris/noir

Désignation de l'article	Véhicule	Référence
Siège suspendu climatisé Grammer, avant gauche (Code D1D)	Ac4, An Ar	B6 640 1275
Siège suspendu climatisé Grammer, avant droit (Code D1Q)	Ac4, An Ar	B6 640 1276

Housses, simili-cuir



Gris/noir

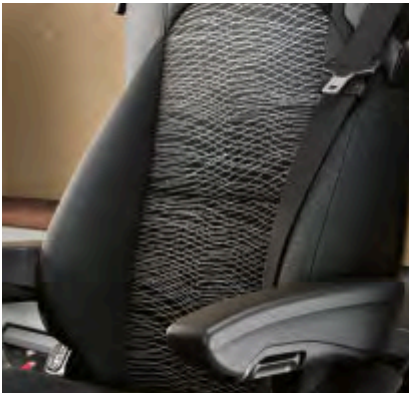
Housses de siège exclusives sur mesure en similicuir très résistant. L'idéal pour affronter les petits tracas quotidiens comme la saleté, l'humidité, la graisse et l'huile.

Montage

Fixation simple au moyen de fermetures zippées

Désignation de l'article	Véhicule	Référence
Siège suspendu Grammer, avant gauche (Code D1B, D1C)	Ac4, An Ar	B6 640 1270
Siège suspendu Grammer, avant droit (Code D1P)	Ac4, An Ar	B6 640 1271
Siège passager, siège fonctionnel Isri, avant droit (Code D1N)	Ac4, An Ar	B6 640 1272
Siège conducteur, fixe, standard, avant gauche (Code D1A)	Ac4, An Ar	B6 640 1273
Siège central Grammer (Code D1Z)	Ac4, An Ar	B6 640 1274

Housses, design de série



Design Spyder

Housses élégantes et très résistantes pour toutes les teintes utilisées sur la série.

Montage Fixation simple au moyen de fermetures zippées

Spyder

Désignation de l'article	Véhicule	Référence
Siège suspendu Grammer, avant gauche (Code D1B)	Ac4, An Ar	B6 640 1360
Siège suspendu Grammer, avant droit (Code D1P)	Ac4, An Ar	B6 640 1361
Siège suspendu climatisé Grammer, avant gauche (Code D1C, D1D)	Ac4, An Ar	B6 640 1362
Siège suspendu climatisé Grammer, avant droit (Code D1Q)	Ac4, An Ar	B6 640 1363
Siège central Grammer (Code D1Z)	An, Ar	B6 640 1364
Siège fonctionnel/siège rabattable Isri, avant gauche (Code D1A)	Ac4, An Ar	B6 640 1365
Siège fonctionnel/siège rabattable Isri, avant droit (Code D1N)	Ac4, An Ar	B6 640 1366
Accoudoir de siège suspendu, noir (Code D1B, D1C, D1P)	Ac4, An Ar	B6 640 1367
Accoudoir de siège suspendu climatisé, noir (Code D1D, D1Q)	Ac4, An Ar	B6 640 1368
Housse d'appuie-tête, siège suspendu climatisé, noire (Code D1D, D1Q)	Ac4, An Ar	B6 640 1369

Skyline

Désignation de l'article	Véhicule	Référence
Siège suspendu Grammer, avant gauche (Code D1B)	Ac4, An Ar	B6 640 1370
Siège suspendu Grammer, avant droit (Code D1P)	Ac4, An Ar	B6 640 1371
Siège suspendu climatisé Grammer, avant gauche (Code D1C, D1D)	Ac4, An Ar	B6 640 1372
Siège suspendu climatisé Grammer, avant droit (Code D1Q)	Ac4, An Ar	B6 640 1373
Siège central Grammer (Code D1Z)	An, Ar	B6 640 1374
Siège fonctionnel/siège rabattable Isri, avant gauche (Code D1A)	Ac4, An Ar	B6 640 1375
Siège fonctionnel/siège rabattable Isri, avant droit (Code D1N)	Ac4, An Ar	B6 640 1376
Accoudoir de siège suspendu climatisé, noir (Code D1D, D1Q)	Ac4, An Ar	B6 640 1368
Housse d'appuie-tête, siège suspendu climatisé, noire (Code D1D, D1Q)	Ac4, An Ar	B6 640 1369

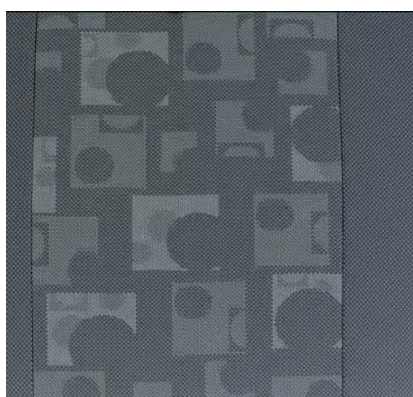


Design Skyline

Housses, design de série



Design Brasao



Design de série Actros 2



Design de série 5C24

Housses élégantes, très résistantes dans toutes les teintes utilisées sur la série.

Montage Fixation simple au moyen de fermetures zippées

Design Brasao

Désignation de l'article	Véhicule	Référence
Siège conducteur Grammer, suspendu	Ac3	B6 640 1171
Siège passager Grammer, suspendu	Ac3	B6 640 1172
Siège conducteur Isri, siège suspendu, appuie-tête intégré	Ac3	B6 640 1173
Siège passager Isri, siège suspendu, appuie-tête intégré	Ac3	B6 640 1174
Siège passager Isri fonctionnel/siège rabattable, véhicule avec direction à gauche	Ac3	B6 640 1175
Siège passager Isri fonctionnel/siège rabattable, véhicule avec direction à droite	Ac3	B6 640 1176

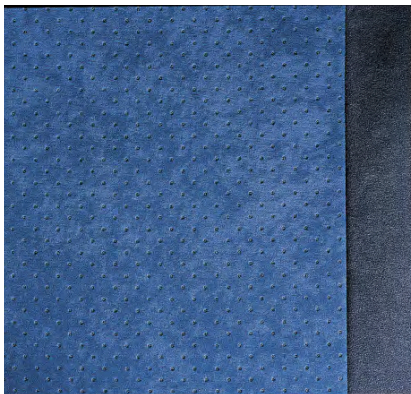
Design de série Actros 2

Désignation de l'article	Véhicule	Référence
Siège conducteur Grammer, suspendu	Ac2	B6 640 1160
Siège passager Grammer, suspendu	Ac2	B6 640 1161
Siège conducteur Isri, suspendu	Ac2	B6 640 1162
Siège passager Isri, suspendu	Ac2	B6 640 1163
Siège passager, siège rabattable (Code SF0/SF1)	Ac2	B6 640 1164
Siège passager, siège fonctionnel/siège rabattable, véhicule avec direction à droite (Code SF0/SF1)	Ac2	B6 640 1165

Design de série 5C24 Actros 1

Désignation de l'article	Véhicule	Référence
Siège conducteur Isri	Ac1	B6 640 1032
Siège passager Isri	Ac1	B6 640 1033
Siège conducteur Grammer	Ac1	B6 640 1034
Siège passager Grammer	Ac1	B6 640 1035
Siège passager standard	Ac1	B6 640 1036
Garniture d'appuie-tête	Ac1	B6 640 1037
Siège conducteur Grammer, à partir de 07/2000	Ac1	B6 640 1139
Siège passager Grammer, à partir de 07/2000	Ac1	B6 640 1146
Siège conducteur Isri, à partir de 01/2001	Ac1	B6 640 1152

Housses, design de série



Bleu/gris

Protection parfaite et confort maximal : les housses protègent les sièges de l'usure, des dégradations et des salissures. Elles séduisent en outre par leur excellent confort d'assise. Elles sont faciles à poser et ne glissent pas.

Montage Fixation simple au moyen de fermetures zippées

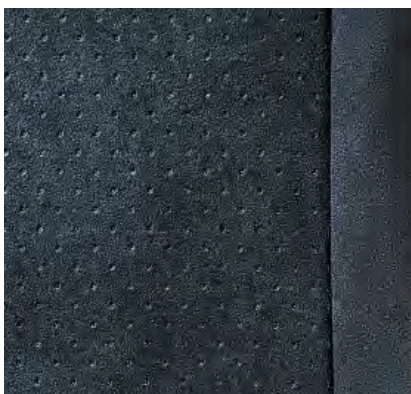
Matériau Velours microfibre

Velours microfibre, bleu/gris

Désignation de l'article	Véhicule	Référence
Siège conducteur Grammer, suspendu	Ac3	B6 640 1321
Siège passager Grammer, suspendu	Ac3	B6 640 1322
Siège conducteur Isri, suspendu	Ac3	B6 640 1327
Siège passager Isri, suspendu	Ac3	B6 640 1328
Siège conducteur Grammer, suspendu	Ac2	B6 640 1301
Siège passager Grammer, suspendu	Ac2	B6 640 1302
Siège conducteur Isri, suspendu	Ac2	B6 640 1307
Siège passager Isri, suspendu	Ac2	B6 640 1308
Siège passager, siège fonctionnel/siège rabattable	Ac2	B6 640 1313
Siège passager, véhicule avec direction à droite, siège fonctionnel	Ac2	B6 640 1317

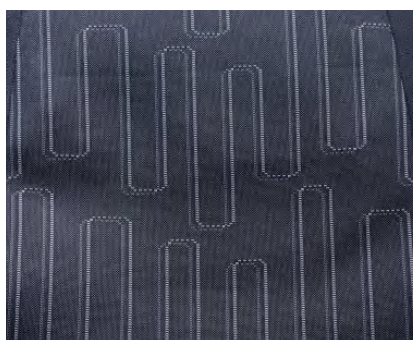
Velours microfibre, gris foncé/gris

Désignation de l'article	Véhicule	Référence
Siège conducteur Grammer, suspendu	Ac3	B6 640 1325
Siège passager Grammer, suspendu	Ac3	B6 640 1326
Siège conducteur Isri, suspendu	Ac3	B6 640 1331
Siège passager Isri, suspendu	Ac3	B6 640 1332
Siège conducteur Grammer, suspendu	Ac2	B6 640 1305
Siège passager Grammer, suspendu	Ac2	B6 640 1306
Siège conducteur Isri, suspendu	Ac2	B6 640 1311
Siège passager Isri, suspendu	Ac2	B6 640 1312
Siège passager, siège fonctionnel/siège rabattable	Ac2	B6 640 1315
Accoudoir	Ac2	B6 640 1316
Siège passager, véhicule avec direction à droite, siège fonctionnel	Ac2	B6 640 1319
Siège passager milieu	Ac2	B6 640 1320

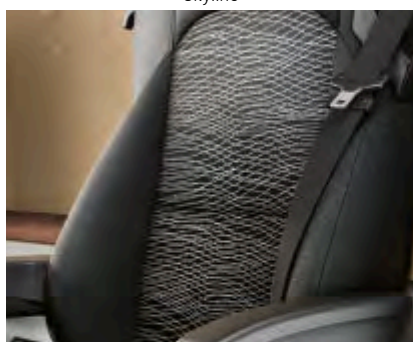


Gris foncé/gris

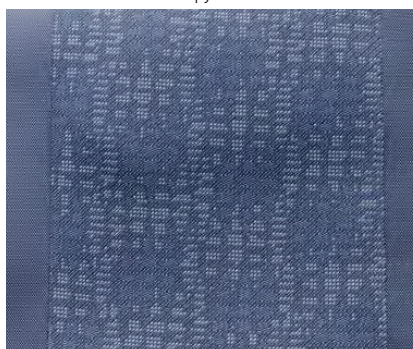
Housses, design de série



Skyline



Spyder



Design de série Axor 1



Design de série 5C20

Housses élégantes, très résistantes dans toutes les teintes utilisées sur la série.

Design Skyline tissu lisse, Atego 4

Désignation de l'article	Véhicule	Référence
Siège standard, avant gauche/droit	At4	B6 640 1500
Siège milieu	At4	B6 640 1502
Siège suspendu, avant gauche	At4	B6 640 1503
Siège suspendu, avant droit	At4	B6 640 1504
Siège suspendu confort, avant gauche	At4	B6 640 1505
Siège suspendu confort, avant droit	At4	B6 640 1506

Spyder, Atego 4

Désignation de l'article	Véhicule	Référence
Siège standard, avant gauche/droit	At4	B6 640 1510
Siège milieu	At4	B6 640 1512
Siège suspendu, avant gauche	At4	B6 640 1513
Siège suspendu, avant droit	At4	B6 640 1514
Siège suspendu confort, avant gauche	At4	B6 640 1515
Siège suspendu confort, avant droit	At4	B6 640 1516

Design de série, Axor 1

Désignation de l'article	Véhicule	Référence
Siège standard, avant gauche	Ax1	B6 640 1223
Siège suspendu, avant gauche, Grammer	Ax1	B6 640 1225

Design de série 5C20, Atego 1

Désignation de l'article	Véhicule	Référence
Garniture de siège standard Isri	At1	B6 640 1201
Siège conducteur Isri	At1	B6 640 1202
Siège passager Isri	At1	B6 640 1203
Siège conducteur Grammer, jusqu'en 06/2000	At1	B6 640 1204
Siège passager Grammer, jusqu'en 06/2000	At1	B6 640 1205
Siège milieu	At1	B6 640 1206
Siège conducteur Grammer, à partir de 07/2000	At1	B6 640 1209
Siège passager Grammer, à partir de 07/2000	At1	B6 640 1210
Siège Isri, avant gauche	At1	B6 640 1217
Siège passager Isri, avant droit	At1	B6 640 1218
Siège standard Isri, avant droit	At1	B6 640 1219
Siège Isri, appuie-tête	At1	B6 640 1220

Housses, design de série



Brasao

Housses élégantes, très résistantes dans toutes les teintes utilisées sur la série.

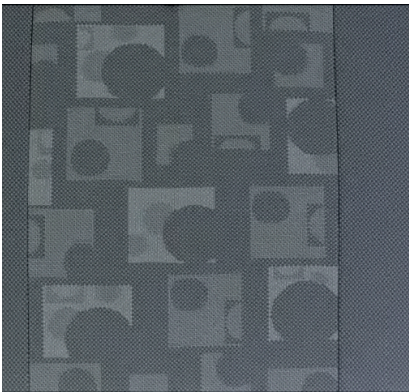
Montage Fixation simple au moyen de fermetures zippées

Brasao

Désignation de l'article	Véhicule	Référence
Siège conducteur Grammer, suspendu	At3	B6 640 1171
Siège passager Grammer, suspendu	At3	B6 640 1172
Siège conducteur Isri, siège suspendu, appuie-tête intégré	At3	B6 640 1173
Siège passager Isri, siège suspendu, appuie-tête intégré	At3	B6 640 1174
Siège conducteur Grammer, suspendu	At3	B6 640 1252
Siège passager Grammer, suspendu	At3	B6 640 1253
Siège conducteur Isri, avec appuie-tête amovible, suspendu	At2, Ax2	B6 640 1254
Siège passager Isri, avec appuie-tête amovible, suspendu	At2, Ax2	B6 640 1255
Siège standard, ceinture sur montant B, fixe	At2, Ax2	B6 640 1256
Housse de siège milieu	At2, Ax2	B6 640 1257
Siège conducteur/passager Isri, appuie-tête intégré, guide-ceinture sur montant B	At2, Ax2	B6 640 1258

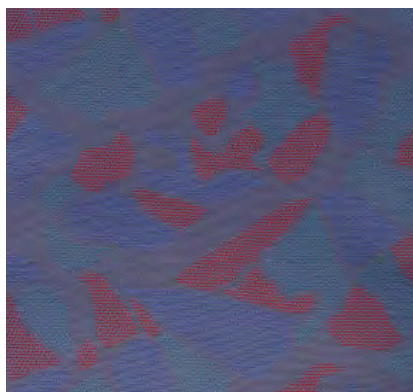
Design de série, Atego 3, Atego 2, Axor 2

Désignation de l'article	Véhicule	Référence
Siège conducteur Grammer, suspendu	At3	B6 640 1160
Siège passager Grammer, suspendu	At3	B6 640 1161
Siège conducteur Isri, suspendu	At3	B6 640 1162
Siège passager Isri, suspendu	At3	B6 640 1163
Siège passager, siège rabattable (Code SF0/SF1)	At3	B6 640 1164
Siège passager, siège fonctionnel/siège rabattable, véhicule avec direction à droite (Code SF0/SF1)	At3	B6 640 1165
Siège conducteur Isri, avec guide-ceinture, suspendu	At2, Ax2	B6 640 1237
Siège passager Isri, avec guide-ceinture, suspendu	At2, Ax2	B6 640 1239
Siège standard, ceinture sur montant B, fixe	At2, Ax2	B6 640 1242
Siège milieu avec ceinture abdominale	At2, Ax2	B6 640 1243



Design de série At3, At2, Ax2

Housses, design de série



Jacquard multicolore

Montage	Fixation simple au moyen de fermetures zippées
Couleur	5C24

Jacquard multicolore

Housses élégantes, très résistantes, façon jacquard multicolore dans toutes les teintes utilisées sur la série. Coutures en similicuir. Oeilllets synthétiques pour les trous destinés à introduire les appuie-tête. Version spécifique Mercedes-Benz.

Avantages produit	Forme ergonomique optimale, indice élevé de résistance à la lumière 6, résistant, lavable à 30° C max.
--------------------------	--

Désignation de l'article	Véhicule	Référence
Siège conducteur Isri	Eco	B6 640 1032
Siège conducteur Grammer	Eco	B6 640 1034
Siège passager Grammer	Eco	B6 640 1035



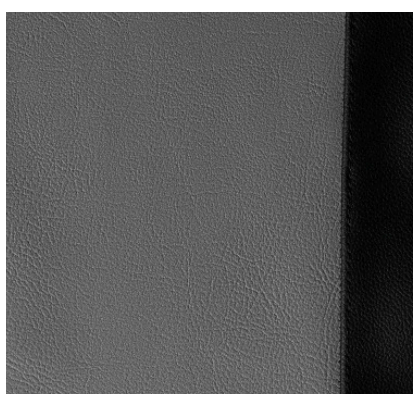
Velours microfibre

Velours microfibre

Housses de siège exclusives sur mesure en velours microfibre très résistant.

Avantages produit	Fermetures éclair pour une pose rapide, lavables à 30 °C max.
--------------------------	---

Désignation de l'article	Véhicule	Référence
Siège conducteur Grammer, suspendu	Eco	B6 640 1160
Siège conducteur Isri, suspendu	Eco	B6 640 1162
Banquette passager	Eco	B6 640 1167



Simili cuir

Simili cuir, gris

Housses de sièges sur mesure en similicuir gris moyen, 74 % PVC, 10 % mousse polyester, 16 % polyester.

Avantages produit	Facile à recouvrir ; résistant à la saleté ; robuste ; facilement lavable
--------------------------	---

Désignation de l'article	Véhicule	Référence
Siège conducteur	Eco	B6 640 1136
Banquette passager	Eco	B6 640 1137
Siège passager	Eco	B6 640 1168

Housses, atelier



Protection maximale : les housses de protection s'enfilent facilement sur le siège et peuvent être retirées d'un seul geste. L'enveloppe idéale pour protéger les sièges pendant les travaux effectués à l'atelier.

Avantages produit	Hydrofuges, oléofuges et anti-taches, difficilement inflammables, lavage facile, sanforisées (ne rétrécissent pas au lavage)
--------------------------	--

Version	Avant gauche/droit
----------------	--------------------

Désignation de l'article	Véhicule	Référence
Housse d'atelier	Pour toutes les séries de camions	B6 640 1177

B6 640 1177

Housses, design accessoires



Beige/noir

Protection parfaite et confort maximal : les housses protègent les sièges de l'usure, des dégradations et des salissures. Elles séduisent en outre par leur excellent confort d'assise. Elles sont faciles à poser et ne glissent pas.

Montage Fixation simple au moyen de fermetures zippées

Matériau Velours microfibre

Velours microfibre, beige/noir

Désignation de l'article	Véhicule	Référence
Siège suspendu Grammer, avant gauche (Code D1B, D1C)	Ac4, An Ar	B6 640 1265
Siège suspendu Grammer, avant droit (Code D1P)	Ac4, An Ar	B6 640 1266
Siège passager, siège fonctionnel Isri, avant droit (Code D1N)	Ac4, An Ar	B6 640 1267
Siège conducteur, fixe, standard, avant gauche (Code D1A)	Ac4, An Ar	B6 640 1268
Siège central Grammer (Code D1Z)	Ac4, An Ar	B6 640 1269

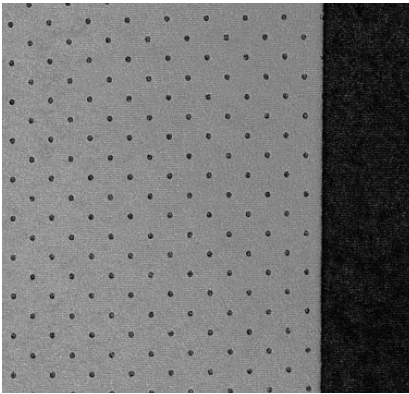
Velours microfibre, gris/noir



Gris/noir

Désignation de l'article	Véhicule	Référence
Siège suspendu Grammer, avant gauche (Code D1B, D1C)	Ac4, An Ar	B6 640 1260
Siège suspendu Grammer, avant droit (Code D1P)	Ac4, An Ar	B6 640 1261
Siège passager, siège fonctionnel Isri, avant droit (Code D1N)	Ac4, An Ar	B6 640 1262
Siège conducteur, fixe, standard, avant gauche (Code D1A)	Ac4, An Ar	B6 640 1263
Siège central Grammer (Code D1Z)	Ac4, An Ar	B6 640 1264

Housses, design accessoires



Gris/noir

Protection parfaite et confort maximal : les housses protègent les sièges de l'usure, des dégradations et des salissures. Elles séduisent en outre par leur excellent confort d'assise. Elles sont faciles à poser et ne glissent pas.

Montage Fixation simple au moyen de fermetures zippées

Matériau Velours microfibre

Velours microfibre, gris/noir

Désignation de l'article	Véhicule	Référence
Siège passager, siège fonctionnel/siège rabattable, véhicule avec direction à droite (Code SF0/SF1)	Ac3	B6 640 1249
Siège passager Grammer, suspendu	Ac2	B6 640 1247
Siège passager Isri, suspendu	Ac2	B6 640 1248

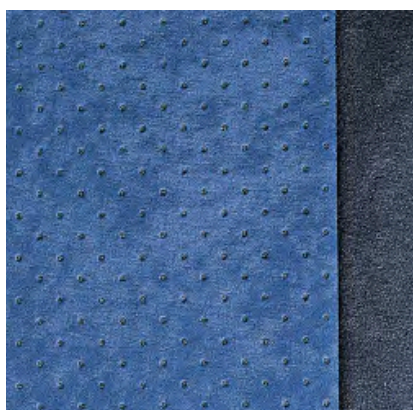


Rouge/gris

Velours microfibre, rouge/gris

Désignation de l'article	Véhicule	Référence
Siège conducteur Grammer, suspendu	Ac3	B6 640 1323
Siège passager Grammer, suspendu	Ac3	B6 640 1324
Siège conducteur Isri, suspendu	Ac3	B6 640 1329
Siège passager Isri, suspendu	Ac3	B6 640 1330
Siège conducteur Grammer, suspendu	Ac3	B6 640 1303
Siège passager Grammer, suspendu	Ac2	B6 640 1304
Siège conducteur Isri, suspendu	Ac2	B6 640 1309
Siège passager Isri, suspendu	Ac2	B6 640 1310
Siège fonctionnel/siège rabattable	Ac2	B6 640 1314
Siège passager, véhicule avec direction à droite	Ac2	B6 640 1318

Housses, design accessoires



Bleu/gris

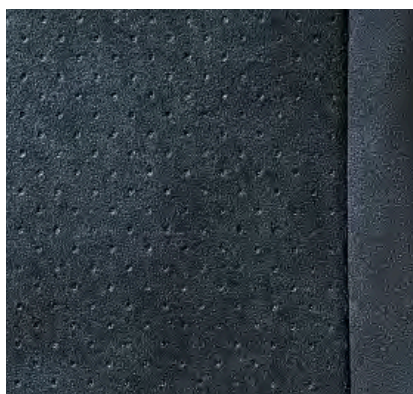
Protection parfaite et confort maximal : les housses protègent les sièges de l'usure, des dégradations et des salissures. Elles séduisent en outre par leur excellent confort d'assise. Elles sont faciles à poser et ne glissent pas.

Montage Fixation simple au moyen de fermetures zippées

Matériau Velours microfibre

Velours microfibre, bleu/gris

Désignation de l'article	Véhicule	Référence
Siège conducteur Grammer, suspendu	Ac2	B6 640 1301
Siège passager Grammer, suspendu	Ac2	B6 640 1302
Siège conducteur Isri, suspendu	Ac2	B6 640 1307
Siège passager Isri, suspendu	Ac2	B6 640 1308
Siège passager, siège fonctionnel/siège rabattable	Ac2	B6 640 1313
Siège passager, véhicule avec direction à droite, siège fonctionnel	Ac2	B6 640 1317
Siège conducteur Grammer, suspendu	Ac3	B6 640 1321
Siège passager Grammer, suspendu	Ac3	B6 640 1322
Siège conducteur Isri, suspendu	Ac3	B6 640 1327
Siège passager Isri, suspendu	Ac3	B6 640 1328

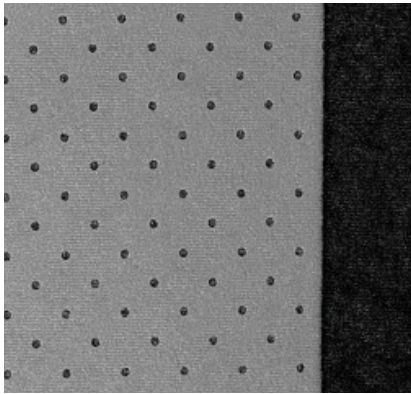


dark gray/gray

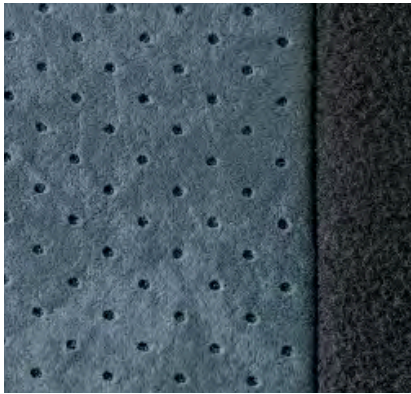
Velours microfibre, gris foncé/gris

Désignation de l'article	Véhicule	Référence
Siège conducteur Grammer, suspendu	Ac2	B6 640 1305
Siège passager Grammer, suspendu	Ac2	B6 640 1306
Siège conducteur Isri, suspendu	Ac2	B6 640 1311
Siège passager Isri, suspendu	Ac2	B6 640 1312
Siège passager, siège fonctionnel/siège rabattable	Ac2	B6 640 1315
Accoudoir	Ac2	B6 640 1316
Siège passager, véhicule avec direction à droite, siège fonctionnel	Ac2	B6 640 1319
Siège passager milieu	Ac2	B6 640 1320
Siège conducteur Grammer, suspendu	Ac3	B6 640 1325
Siège passager Grammer, suspendu	Ac3	B6 640 1326
Siège conducteur Isri, suspendu	Ac3	B6 640 1331
Siège passager Isri, suspendu	Ac3	B6 640 1332

Housses, design accessoires



Gris/noir



Gris/gris



Rouge/gris

Protection parfaite et confort maximal : les housses protègent les sièges de l'usure, des dégradations et des salissures. Elles séduisent en outre par leur excellent confort d'assise. Elles sont faciles à poser et ne glissent pas.

Montage Fixation simple au moyen de fermetures zippées

Matériau Velours microfibre

Velours microfibre, gris/noir

Désignation de l'article	Véhicule	Référence
Siège standard, avant gauche/droit	At4	B6 640 1520
Siège milieu	At4	B6 640 1522
Siège suspendu, avant gauche	At4	B6 640 1523
Siège suspendu, avant droit	At4	B6 640 1524
Siège suspendu confort, avant gauche	At4	B6 640 1525
Siège suspendu confort, avant droit	At4	B6 640 1526

Velours microfibre, gris/gris

Désignation de l'article	Véhicule	Référence
Siège passager Grammer, suspendu	At3, At2, Ax3, Ax2	B6 640 1247
Siège passager Isri, suspendu	At3, At2, Ax3, Ax2	B6 640 1248
Siège passager Isri sans guide-ceinture, avec appuie-tête intégré	At3, At2	B6 640 1250

Velours microfibre, rouge/gris

Désignation de l'article	Véhicule	Référence
Siège conducteur Grammer, suspendu	At3, At2, Ax3, Ax2	B6 640 1303
Siège passager Grammer, suspendu	At3, At2, Ax3, Ax2	B6 640 1304
Siège conducteur Isri, suspendu	At3, Ax3	B6 640 1309
Siège passager Isri, suspendu	At3, Ax3	B6 640 1310



Mercedes ServiceCard

La Mercedes ServiceCard vous permet de faire appel au Mercedes-Benz Service24h pour régler rapidement et sans argent liquide les pannes qui se produisent à l'étranger. En outre, le réseau d'ateliers Mercedes-Benz accepte également la Mercedes ServiceCard.



Aperçu des autres prestations:

- Carte acceptée par les ateliers Mercedes-Benz partout dans toute l'Europe
- Faire le plein dans un réseau de stations européen
- Règlement de tous les péages européens
- Factures unifiées et transparentes
- Aucun forfait pour la carte, pas de chiffre d'affaires minimum, pas de frais pour l'utilisation dans le réseau Mercedes-Benz

Pour plus d'informations:

www.MercedesServiceCard.com

Coussin lombaire et repose-nuque



B6 753 0140

Les soutiens lombaires Sitback soutiennent efficacement le bas du dos et améliorent le confort d'assise. Réglage personnalisé par commande pneumatique.

Coussin lombaire Sitback

Matériau	Tissu
Montage	Fixation sur le siège au moyen de deux arceaux entre le coussin d'assise et le dossier

Désignation de l'article	Véhicule	Référence
Soutien lombaire Sitback Air	Pour toutes les séries	B6 753 0140



B6 753 0141

Repose-nuque Sitback

Les repose-nuque, disponibles pour tous les sièges avec appuie-tête intégré, contribuent à une conduite détendue. Ils viennent compléter les appuie-tête existants en offrant un rembourrage supplémentaire.

Matériau	Tissu
Montage	Mise en place facile par bande velcro

Désignation de l'article	Véhicule	Référence
Pour sièges intégraux (appuie-tête intégrés) - convient aussi aux VP	Pour toutes les séries	B6 753 0141
Pour appuie-tête enfiché - convient aussi aux VP	Pour toutes les séries	B6 753 0142

Housses pour caisson de siège



B6 768 1250



B6 768 1217



B6 768 1221

Pour embellir votre siège : les housses de caisson de siège de couleur anthracite protègent le conducteur du froid pendant l'hiver tout en valorisant l'habitacle. Forme ajustée.

Velours avec liseré en nubuk noir

Caractéristique	Avec étoile Mercedes brodée. Liseré en nubuck noir avec surpiqûre beige amande
Matériau	Velours perlé haut de gamme
Couleur	Anthracite/beige amande
Montage	8 bandes velcro pour fixer et retirer facilement la housse du caisson de siège
Remarque	Modèles identiques pour caissons des sièges conducteur et passager

Désignation de l'article	Véhicule	Référence
Housse pour caisson de siège	Ac4, An Ar	B6 768 1250

Velours avec liseré en velours côtelé noir

Caractéristique	Avec étoile Mercedes brodée
Matériau	Velours perlé haut de gamme
Couleur	Anthracite/noir
Montage	8 bandes velcro pour fixer et retirer facilement la housse du caisson de siège
Remarque	Non prévu pour le siège rabattable ni pour le siège passager de cabine solo ; modèles identiques pour les caissons des sièges conducteur et passager

Désignation de l'article	Véhicule	Référence
Sans échancrure pour correcteur de niveau	Ac3, Ac2, Ac1	B6 768 1217
Avec échancrure pour réglage du niveau	Ac3, Ac2, Ac1	B6 768 1224

Velours avec liseré en cuir marron

Caractéristique	Liseré en cuir marron avec double surpiqûre
Matériau	Velours perlé haut de gamme
Couleur	Anthracite/marron
Montage	Montage et démontage faciles
Remarque	Modèles identiques pour caissons des sièges conducteur et passager

Désignation de l'article	Véhicule	Référence
Sans échancrure pour correcteur de niveau	Ac3, Ac2, Ac1	B6 768 1221
Avec échancrure pour correcteur de niveau	Ac3, Ac2, Ac1	B6 768 1223

Tablette rabattable



A 943 810 01 66

Montage et démontage rapides : la tablette rabattable côté passager permet de manger ou de travailler en toute décontraction pendant les pauses. Sa surface est résistante et lavable et elle disparaît si nécessaire dans l'un des compartiments de rangement.

Avantages produit Accroissement du confort grâce au siège relaxant pour les repas et le travail

Composition de la fourniture Sans kit de montage

Remarque Le montage ultérieur de la tablette rabattable est possible sans problème sur tous les véhicules Actros 2 et Actros 3

Poids 2 kg

Désignation de l'article	Véhicule	Référence
Tablette rabattable (Code FF3)	Ac3, Ac2	A 943 810 01 66
Vis (tablette rabattable)	Ac3, Ac2	N000000 002439
Support de tablette rabattable gauche	Ac3, Ac2	A 943 816 00 14 7D53
Cache pour support gauche	Ac3, Ac2	A 943 816 00 83 7D53
Support de tablette rabattable droit	Ac3, Ac2	A 943 816 01 14 7D53
Cache pour support droit	Ac3, Ac2	A 943 816 01 83 7D53

Table pivotante



B6 626 0331

Pratique et peu encombrante : la tablette pivotante est réglable en hauteur. Idéale pour les repas, pour poser un ordinateur portable ou comme vide-poche.

Avantages produit Économisant l'espace, basculable, réglable en hauteur, adapté à la géométrie de la console centrale

Matériau Tablette revêtue de similicuir

Charge 2,5 kg maxi

Montage Montage dans le porte-boisson et sur la console centrale

Désignation de l'article	Véhicule	Référence
Tablette pivotante	Ac4	B6 626 0331

La partie électrique/la partie électronique.



Multipliez les avantages.

Même dans le domaine des équipements électriques et électroniques, nos accessoires d'origine sont synonymes de qualité testée. Vous roulez en toute sécurité grâce aux technologies modernes et à de bonnes connexions.



Câble adaptateur et adaptateur



B6 753 0151



B6 753 0152

A 000 545 39 84

Câble adaptateur et adaptateur pour l'alimentation électrique entre le tracteur de semi-remorque et la remorque ou la semi-remorque.

Câble adaptateur Fiche 15 pôles (connecteur) selon ISO 12098 (24 V), prise 7 pôles selon ISO 1185 (24 V, normale, noire) et ISO 3731 (24 V, supplémentaire, blanche)

Usage De la prise (ISO 12098) du véhicule tracteur à respectivement une fiche (ISO 1185 et ISO 3731) sur la remorque/semi-remorque

Désignation de l'article	Véhicule	Référence
Câble adaptateur 24 V, 15 sur 2 x 7 pôles	Ac4, Ac3, Ac2, Ac1, An, Ar, At4, At3, At2, At1, Ax3, Ax2, Ax1	B6 753 0151
Adaptateur compact 24 V, 15 sur 2 x 7 pôles, sans câble	Ac4, Ac3, Ac2, Ac1, An, Ar, At4, At3, At2, At1, Ax3, Ax2, Ax1	B6 753 0152
Adaptateur 24 V, 15 sur 2 x 7 pôles, avec câble spiralé (Code E6E)	Ac4, Ac3, Ac2, Ac1, An, Ar, At4, At3, At2, At1, Ax3, Ax2, Ax1	A 000 545 39 84

Prise de remorque, 24 V



A 000 540 27 39

A 000 540 38 39

Assure une liaison électrique fiable entre le véhicule tracteur et la remorque ou semi-remorque. La prise assure notamment l'alimentation électrique de l'éclairage, des feux arrière ou des feux stop.

Caractéristiques techniques 24 V ; dotation 5 x 1,5 mm² et 2 x 4 mm²; 15 pôles ABS/EBS (ISO 7638) ; longueur 450 cm

Désignation de l'article	Véhicule	Référence
Prise de remorque 24 V, 15 pôles	Ac4, Ac3, Ac2, Ac1, An, Ar, At4, At3, At2, At1, Ax3, Ax2, Ax1	A 000 540 27 39
Prise de remorque 24 V, 7 pôles	Ac4, Ac3, Ac2, Ac1, An, Ar, At4, At3, At2, At1, Ax3, Ax2, Ax1	A 000 540 38 39

Kit adaptateur audio/vidéo



B6 753 0173



B6 753 0174

Liaison parfaite pour un divertissement de qualité : le kit adaptateur vidéo se compose d'une rallonge pour le branchement externe d'appareils vidéo (p. ex. un lecteur DVD) sur l'autoradio. Convient également pour le raccordement de la caméra de recul.

Kit d'adaptateurs audio

Avantages produit	Adaptateurs développés spécialement pour les autoradios Mercedes-Benz
Description	Adaptateur Line in et Mute/connecteur ISO et coupleurs Cinch ; pour la restitution du son des appareils externes via les hautparleurs du véhicule, mais aussi pour l'utilisation de la fonction Mute (mise en sourdine), convient pour TV, navigation (annonces), dispositif mains libres externe, etc. (en liaison avec le Code J2A-J2E)

Désignation de l'article	Véhicule	Référence
Kit adaptateur audio	Ac4, An Ar	B6 753 0173

Kit d'adaptateurs vidéo

Avantages produit	Adaptateurs développés spécialement pour les autoradios Mercedes-Benz
Description	Boîtier à douilles coaxial FAKRA code F (marron) et code E (vert), coupleur Cinch, noir ou jaune/Video In et Out ; pour le branchement d'appareils vidéo externes, tels que Playstation, Wii, caméra vidéo, TV, etc. (en liaison avec le Code J2D)

Désignation de l'article	Véhicule	Référence
Kit adaptateur vidéo	Ac4, An Ar	B6 753 0174

Adaptateur HF GSM/GPS



B6 782 1133

La solution idéale pour connecter de nouvelles antennes : adaptateur HF pour le branchement d'antennes de type FAKRA au connecteur FME du compartiment électrique (Code EV5).

Remarque Codage FAKRA, c'est-à-dire compatible avec d'autres appareils (p. ex. radio à ressources partagées, GPS, fax, téléphone)

Désignation de l'article	Véhicule	Référence
Adaptateur HF GSM pour FleetBoard	Ac3, Ac2, Ac1, At1, Ax1	B6 782 1132
Adaptateur HF GPS pour FleetBoard	Ac3, Ac2, Ac1, At1, Ax1	B6 782 1133
Adaptateur HF GSM	Ac3, At2, Ax2	B6 782 1264

Prise et fiche de courant de puissance



B6 753 0126, B6 753 0129

Raccordement en toute sécurité : connecteur et prise de courant de puissance pour l'alimentation sécurisée d'appareils à forte consommation électrique (p. ex. une cafetière ou une bouilloire électrique). Convient à une consommation de courant de 25 ampères maxi.

Avantages produit	Parfait maintien du connecteur ; liaisons magnétique et mécanique fiables ; le courant ne circule que lorsque la liaison mécanique est fermée ; profondeur de montage inférieure de 50 % à celle d'une prise standard ; protection contre les courts-circuits
Caractéristiques techniques	Fils de 2,5 mm ² rouge et marron gainés ; fusible de 25 A
Composition de la fourniture	Faisceau de câbles, fusible, prise, oeillets
Prise de courant de puissance	(MagCode) Power Port Pro 24 V (branchement : contact plat 6,3 mm)
Connecteur de puissance	(MagCode) Power Clip Pro 24 V (connexion : raccord vissé)
Remarque	Prise de courant de puissance en liaison avec le code ED9

Désignation de l'article	Véhicule	Référence
Prise de courant de puissance	Ac3, Ac2	B6 753 0126
Connecteur de puissance	Ac4, Ac3, Ac2, Ac1, An, Ar	B6 753 0129

Fiche et prise ABS/EBS



B6 753 0158



B6 753 0159

Fiche et prise (ISO 7638) pour câble standard. Compatible ADR/RTMD. La sortie arrière de la prise est droite.

Caractéristiques techniques	Avec 9 douilles de contact à sertir (5 x 1,5 mm ² , 2 x 4 mm ² et 2 x 6 mm ²)
Remarque	Convient à tous les systèmes (p. ex. 5 pôles de 2x 6,0 mm ² , 7 pôles de 2x 4,0 mm ² , etc.)

Désignation de l'article	Véhicule	Référence
Fiche ABS/EBS	Ac4, Ac3, Ac2, Ac1, An, Ar, At4, At3, At2, At1, Ax3, Ax2, Ax1	B6 753 0158
Prise ABS/EBS	Ac4, Ac3, Ac2, Ac1, An, Ar, At4, At3, At2, At1, Ax3, Ax2, Ax1	B6 753 0159

Fiche et prise, 15 pôles



B6 753 0163



B6 753 0164

Fiche (ISO 12098) pour câble standard et prise (ISO 12098) pour câbles standard et ondulés. Compatible ADR/RTMD. La sortie arrière de la prise est droite.

Caractéristiques techniques	Raccords à sertir (12 x 1,0 - 1,5 mm ² et 3 x 2,5 mm ²)
------------------------------------	--

Désignation de l'article	Véhicule	Référence
Fiche, 15 pôles, ADR 24 V	Ac4, Ac3, Ac2, Ac1, An, Ar, At4, At3, At2, At1, Ax3, Ax2, Ax1	B6 753 0163
Prise, 15 pôles, ADR 24 V	Ac4, Ac3, Ac2, Ac1, An, Ar, At4, At3, At2, At1, Ax3, Ax2, Ax1	B6 753 0164

Câble de démarrage, 24 V



B6 753 0150

Pour redémarrer à coup sûr : câble de démarrage avec circuit de protection intégré contre les pics de tension d'induction et quatre pinces crocodiles isolées, fournis dans une housse pratique.

Avantages produit	Câbles plats résistants vulcanisés anti-arrachement, formation d'étincelles limitée, conformes à la norme DIN 72 553, fiches et coupleurs traités par vulcanisation et étanches à l'eau
--------------------------	---

Caractéristiques techniques	24 V, jusqu'à 1000 A, section de fil : 50 mm ² , longueur 5 mm
------------------------------------	---

Désignation de l'article	Véhicule	Référence
Câble de démarrage, 24 V	Ac4, Ac3, Ac2, Ac1, An, Ar, At4, At3, At2, At1, Ax3, Ax2, Ax1	B6 753 0150

Câble prolongateur USB



B6 753 0172

Musique à la carte : rallonge pour le branchement d'appareils USB externes (lecteur MP3, clé USB, etc.) à l'autoradio de l'Actros, de l'Antos et de l'Arocs (en liaison avec le code J2A - J2E).

Avantages produit	Développé spécialement pour les autoradios Mercedes-Benz
--------------------------	--

Caractéristiques techniques	Prise USB A, fiche mini-USB
------------------------------------	-----------------------------

Longueur	65 cm
-----------------	-------

Désignation de l'article	Véhicule	Référence
Rallonge USB	Ac4, An Ar	B6 753 0172

Antennes

Les antennes et leurs accessoires pour votre camion vous assurent une réception toujours optimale. N'hésitez pas à demander conseil à votre partenaire Mercedes-Benz.



B6 682 8535



B6 782 1321

Désignation de l'article	Véhicule	Référence
Antenne combinée autoradio /réseau D	Ac3, Ac2, Ac1	B6 682 8534
Antennes radio CB, pour toit surélevé	Ac3, Ac2, Ac1	B6 682 8527
Antenne radio CB, pour toit surbaissé	Ac3, Ac2, Ac1	B6 682 8535
Fouet d'antenne pour radio à ressources partagées	Ac3, Ac2, Ac1, At1, Ax1	B6 682 8569
Antenne bi-bande réseau D/E	Ac3, Ac2, Ac1, At1, Ax1	B6 682 8572
Fouet d'antenne raccourci AM /FM, 234 mm, pour transporteur de voitures	Ac4	B6 782 1321
Fouet d'antenne AM/FM, 400 mm	Ac4, Ac3, Ac2	B6 682 8573
Fouet d'antenne AM/FM, 500 mm	Ac3, Ac2, Ac1	B6 682 8574
Fouet d'antenne radio CB, 400 mm	Ac3, Ac2, Ac1	B6 683 0026
Fouet d'antenne radio CB, 500 mm	Ac3, Ac2, Ac1	B6 683 0027
Fouet d'antenne raccourci AM /FM, 234 mm, pour superstructure Thermoking	At4	B6 782 1320
Ensemble antenne radio 60° téléphone, longueur de fil : 2050 mm	At3, At2, Ax3, Ax2	A 003 820 23 75

Autoradio CD Bluetooth



A 004 820 54 86

Le summum de l'info-divertissement : divers appareils nomades peuvent y être raccordés au besoin, par exemple un lecteur MP3 ou un iPod. Autoradio CD Bluetooth avec dispositif mains libres intégré via interface Bluetooth. Les mains du conducteur restent sur le volant.

Avantages produit Fonctionnalité, qualité de réception et audio pleinement assurées ; montage facile, sans endommagement de l'équipement intérieur par postéquipement du Code EU2 ; commande simple de l'autoradio CD

Caractéristiques techniques Autoradio avec 4 gammes d'ondes : PO, FM, GO, OC ; lecteur CD (formats CD audio, MP3, WMA) ; interface CAN pour l'affichage sur le combiné d'instrument ; accès au répertoire d'adresses (avec Code EU2) via le volant multifonction - affichage sur le combiné d'instruments

Tension de service 24 V

Désignation de l'article	Véhicule	Référence
Autoradio CD Bluetooth (Code EU2)	Ac4, Ac3, Ac2, Ac1, Ax3, Ax2, Ax1, At3, At2, At1	A 004 820 54 86

Interface USB/iPod et fixation



B6 782 1272

Soyez branché : interface permettant de connecter des supports USB (p. ex. un lecteur MP3) ou un iPod à l'autoradio CD ou à l'autoradio CD Bluetooth. Commande sur l'autoradio ou depuis le volant multifonction. Un support pour iPod peut être monté en complément, p. ex. dans le casier de rangement.

Avantages produit La batterie de l'appareil raccordé (p. ex. lecteur MP3 ou iPod) est chargée pendant l'écoute ; affichage du numéro du titre en cours sur l'autoradio ou le combiné d'instruments

Tension de service 24 V

Raccords 1 raccord iPod (connecteur) (pour iPod G3 /G4, Mini, Photo, Vidéo 5G, 5.5G, Classic 6G, Nano 1G/2G/3G, Touch, iPhone) (30 pôles) 1 prise USB ou USB 2.0, prise A (supports USB 1.1/2.0 [Maxx, Storage, Device {MSD}] : clé USB/disque dur)

Désignation de l'article	Véhicule	Référence
Interface USB/iPod	Ac3, Ac2, Ac1	B6 782 1272
Fixation pour iPod	Ac3, Ac2, Ac1	B6 782 4501

Coffrets d'ampoules de rechange

Pour être toujours bien éclairé : coffrets robustes regroupant toutes les ampoules de rechange et fusibles nécessaires.

Avantages produit	Rangement sûr dans un coffret peu encombrant ; composition du coffret indépendante de la série
Composition de la fourniture	Toutes les ampoules de rechange et fusibles indispensables pour les phares principaux, les phares antibrouillard, les clignotants, l'éclairage intérieur, etc.
Remarque	Important : équipement obligatoire dans certains pays européens



B6 683 0022, B6 683 0021

Désignation de l'article	Véhicule	Référence
Coffret d'ampoules de rechange H7, petit format	Ac4, Ac3, Ac2, Ac1, An, Ar, At4, At3, At2, At1, Ax3, Ax2, Ax1	B6 683 0022
Coffret d'ampoules de rechange H7, grand format	Ac4, Ac3, Ac2, Ac1, An, Ar, At4, At3, At2, At1, Ax3, Ax2, Ax1	B6 683 0021
Coffret d'ampoules de rechange H4, petit format	Ac1	B6 683 0023

Contenu des coffrets d'ampoules de rechange

Coffret d'ampoules de rechange H7, petit format	Coffret d'ampoules de rechange H4, petit format	Coffret d'ampoules de rechange H7, grand format		Contenu des coffrets d'ampoules de rechange
-	-	1x	H1	Feux de route
1x	-	2x	H7 LL	Feux de croisement
-	1x	-	H4	Feux de croisement
2x	2x	3x	P21W	Arrière : clignotant, feu arrière, feu stop
1x	1x	3x	R10W	Numéro d'immatriculation, gabarit, feu arrière
1x	1x	1x	PY21W	Clignotant avant
-	1x	1x	C5W	Marquage avant gauche, droit sur le déflecteur
1x	-	2x	W5W	Feux de position, accès
1x	1x	2x	Fusible 10 A	
1x	1x	2x	Fusible 15 A	
1x	1x	1x	Fusible 20 A	
1x	1x	1x	Fusible 25 A	

Cale pour antenne radio CB



B6 782 1261

À bonne distance : cette entretoise pour transporteurs de voitures maintient l'antenne radio CB à distance.

Couleur	Noire
Montage	Montage simple
Remarque	Pour Actros jusque 09/2008 ; B6 782 1261
Remarque	Pour Actros à partir de 10/2008 ; B6 782 1262



B6 782 1262

Désignation de l'article	Véhicule	Référence
Cale pour antenne radio CB	Ac3, Ac2	B6 782 1261
Cale pour antenne radio CB	Ac3	B6 782 1262

Émetteur-récepteur radio CB standard, 12 V



B6 682 8599

Émetteur-récepteur radio CB standard avec sélecteur de canal pratique et affichage à segments indiquant la puissance du signal de l'interlocuteur.

Caractéristiques techniques	40 canaux FM, 4 W/40 canaux AM, 1 W ; fonction d'atténuation du bruit
Tension de service	12 V

Désignation de l'article	Véhicule	Référence
Émetteur-récepteur radio CB standard, 12 V	Ac4, Ac3, Ac2, Ac1, An, Ar, At4, At3, At2, At1, Ax3, Ax2, Ax1	B6 682 8599
Microphone de rechange pour émetteur-récepteur radio CB standard	Ac4, Ac3, Ac2, Ac1, An, Ar, At4, At3, At2, At1, Ax3, Ax2, Ax1	B6 683 0014

Accessoires pour émetteurs-récepteurs radio CB

Désignation de l'article	Véhicule	Référence
Cadre de montage	Ac4, An Ar	B6 683 0013
Cadre de montage radio CB	Ac4, An Ar	A 960 846 01 24 9051
Cadre de montage radio CB	Ac2, Ac3	A 943 846 08 24 7D66
Cache	Ac1, Ac2, Ac3, Ac4, An, Ar	B6 683 0012
Support pour microphone	Ac1, Ac2, Ac3, Ac4, An, Ar	A 943 828 02 14
Haut-parleur additionnel	Ac1	B6 682 8589

Émetteur-récepteur radio CB universel, 12 V



B6 682 8599

Bienvenue sur tous les canaux ! Émetteur-récepteur radio CB universel avec commutation possible entre 3 tableaux de fréquences nationales. Avec squelch (silencieux) automatique ASC, microphone et touches haut/bas pour la sélection du canal.

Caractéristiques techniques	3 tableaux de fréquences nationales commutables : 80 canaux FM, 4 W / 12 canaux AM, 1 W / 40 canaux FM, 4 W / 40 canaux AM, 1 W / 40 canaux FM, 4 W / CEPT
------------------------------------	--

Tension de service	12 V
---------------------------	------

Désignation de l'article	Véhicule	Référence
Émetteur-récepteur radio CB universel, 12 V	Ac4, Ac3, Ac2, Ac1, An, Ar	B6 683 0017
Microphone de rechange pour émetteur-récepteur radio CB universel	Ac4, Ac3, Ac2, Ac1, An, Ar, At4, At3, At2, At1, Ax3, Ax2, Ax1	B6 683 0016

Localisation du véhicule



B6 782 1245

Petite boîte, grande sécurité : le système de localisation Mercedes-Benz transmet les coordonnées exactes du véhicule par satellite grâce à un récepteur GPS intégré. En cas d'urgence, les technologies les plus modernes vous donnent ainsi les moyens d'agir rapidement. Si votre véhicule a été volé, mettez-vous immédiatement en relation avec votre centrale d'alarme. Celle-ci fait partie d'un réseau joignable 24h/24 dans 36 pays d'Europe. Elle prendra alors contact avec les services de police nationaux afin que le véhicule puisse être rattrapé et sécurisé au plus vite. Grâce au lecteur de cartes SIM et à l'abonnement mensuel associé, les chauffeurs profitent également des services de données en itinérance (roaming). Le logiciel nécessaire à la localisation du véhicule et à l'utilisation de l'application internet est compris dans la dotation. Le système de localisation du véhicule est installé de manière à être invisible de l'extérieur. Protection selon les classes IP67 et IP56.

Remarque

Le système de localisation du véhicule est un produit d'entrée de gamme servant à localiser le véhicule. Pour des applications plus poussées, p. ex. pour des analyses spécifiques au véhicule, les produits Fleetboard sont les mieux appropriés (www.fleetboard.com)

Désignation de l'article	Véhicule	Référence
Localisation du véhicule	Ac4, Ac3, Ac2, Ac1, An, Ar, At4, At3, At2, At1, Ax3, Ax2, Ax1	B6 782 1245

Système de caméra avant



B6 782 1260



Rien ne lui échappe : la caméra balaie la zone invisible à l'avant de la cabine, améliorant ainsi la sécurité au démarrage et lors des manoeuvres.

Avantages produit	Voir l'angle mort devant la cabine ; systèmes de câbles et de fiches compatibles aux matières dangereuses ; boîtier de caméra étanche à l'eau (classe de protection IP 69K) ; chauffage intégré ; nettoyage sans problème de la lentille ; système pouvant être étendu pour utilisation à la fois d'une caméra avant et d'une caméra de recul
--------------------------	---

Fonction	La caméra s'active et se désactive automatiquement en fonction de la vitesse (à env. 30 km/h)
Montage	Avec système de montage flexible
Composition de la fourniture	Incluant écran, boîte système, câblage
Remarque	Répond aux dispositions légales pour le remplacement de l'antévisiseur

Désignation de l'article	Véhicule	Référence
Système de caméra avant	Ac3, Ac2, Ac1	B6 782 1260

Système de caméra de recul



B6 782 1275, B6 782 1269



B6 782 1280



B6 782 1281

Gardez un œil sur tout : la caméra de recul permet de visualiser la zone située juste derrière le véhicule. Elle accroît ainsi la sécurité et limite le risque de collision.

Avantages produit Protection accrue contre les collisions ; manoeuvres d'approche précises en marche arrière ou lors du stationnement ; systèmes de câblage et de connexion adaptés au transport de marchandises dangereuses ; boîtier de caméra étanche à l'eau (classe de protection IP 69K) ; chauffage intégré

Fonction Le système est automatiquement activé lors de l'engagement de la marche arrière

Remarque La présence d'une deuxième personne chargée de guider le chauffeur reste prescrite ; en liaison avec le code J9J (Prééquipement pour caméra de recul), les images apparaissent sur le combiné d'instruments vidéocompatible, code J1C (Écran couleur de 12,7 cm)

Désignation de l'article	Véhicule	Référence
Caméra de recul sans lignes latérales	Ac4, Ac3, Ac2, Ac1, An, Ar	B6 782 1275
Caméra de recul avec lignes latérales	Ac4, Ac3, Ac2, Ac1, An, Ar	B6 782 1269
Câble adaptateur (en liaison avec le code J9J)	Ac4, An Ar	B6 753 0171
Câble multiple 5 m	Ac4, Ac3, Ac2, Ac1, An, Ar	B6 782 1277
Câble multiple 11 m	Ac4, Ac3, Ac2, Ac1, An, Ar, Ax4, Ax3, Ax2, Ax1, At4, At3, At2, At1	B6 782 1278
Câble multiple 16 m	Ac4, Ac3, Ac2, Ac1, An, Ar	B6 782 1279
Câble multiple 21 m	Ac4, Ac3, Ac2, Ac1, An, Ar	B6 782 1280
Câble spiral	Ac4, Ac3, Ac2, Ac1, An, Ar	B6 782 1281

Écran supplémentaire pour vision panoramique SurroundView



B6 782 1267



Pour une vision totale : cet écran TFT 7" avec rétroéclairage à LED de première qualité et excellente qualité d'image a été spécialement conçu pour être utilisé dans le véhicule industriel et a l'avantage d'offrir une vision panoramique irréprochable.

Avantages produit

Peut reproduire jusqu'à quatre caméras fixées à un emplacement quelconque dans une image d'écran. Le conducteur dispose ainsi d'une bonne vue d'ensemble lors du stationnement et des manoeuvres, par exemple dans un espace exigu

Fonction

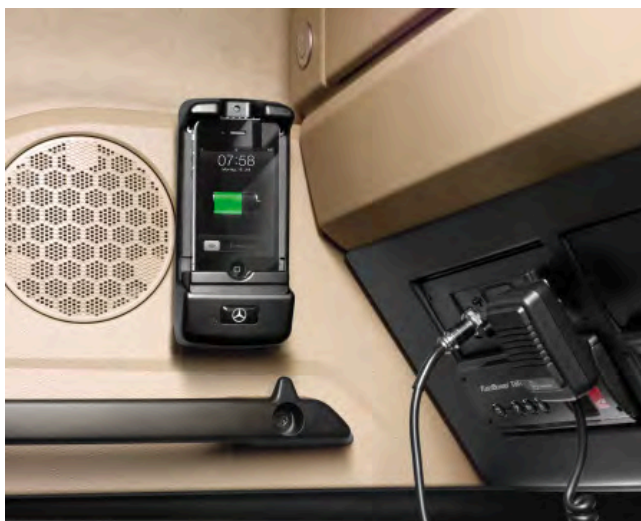
Répond sans exception aux sévères exigences d'une utilisation dans un véhicule industriel, comme par exemple la protection anti-poussière, la protection contre les projections d'eau IP6K5, une plage de température entre - 30°C et + 85°C : calculateur intégré pour la détection automatique de remorque, capteur de luminosité pour la commutation automatique jour/nuit et des lignes latérales réglables pour la visualisation à distance ; possibilité de connecter jusqu'à quatre caméras. Le réglage peut être configuré facilement par les touches au moniteur

Composition de la fourniture

1 écran modulaire standard, barrette de fiches pour le raccordement, support d'écran réglable, robuste et flexible

Désignation de l'article	Véhicule	Référence
Écran supplémentaire 7" pour une vision panoramique	Pour toutes les séries	B6 782 1267

Support de charge de téléphone portable pour iPhone



B6 782 1306

Pilotez votre téléphone portable en tout confort via le volant multifonction : le support assure la connexion à l'antenne extérieure de votre véhicule et recharge simultanément la batterie du téléphone. Le support fixe maintient les iPhones 3G, 3GS, 4 et 4S bien en place, même durant les trajets. Pour les modèles d'iPhone plus récents, veuillez utiliser le support de téléphone portable universel B6 782 1305.

Désignation de l'article	Véhicule	Référence
Support de charge pour téléphone portable (pour iPhone 3G, 3GS, 4, 4S)	Ac4, An Ar	B6 782 1306

Postéquipement support de téléphone portable



B6 782 1291

Restez connecté avec vos clients avec le postéquipement pour supports de téléphone portable. La connexion fixe à l'antenne extérieure permet de réduire au minimum les ondes émises dans la cabine et d'améliorer la réception. Cet équipement permet également de recharger la batterie du téléphone.

Composition de la fourniture Faisceau de câbles, plaque de base, adaptateur FAKRA-FME

Remarque Seulement en liaison avec les codes EU2 et EV5

Désignation de l'article	Véhicule	Référence
Postéquipement support de téléphone portable (Code EU3)	Ac3, Ac2, Ac1	B6 782 1291

Support de téléphone portable universel



B6 782 1303

Plus besoin de rechercher le support adapté à votre téléphone portable : le support est compatible avec de nombreux téléphones portables Bluetooth de différentes marques. Avec antenne extérieure à induction et recharge via prise USB. Connexion au réseau de bord.

Désignation de l'article	Véhicule	Référence
Support universel de téléphone portable	Ac3, Ac2	B6 782 1303
Rallonge	Ac3, Ac2	B6 782 1304

Support de charge universel pour téléphone portable



B6 782 1305

Réception 5 sur 5 : grâce au support de charge, vous pouvez raccorder votre téléphone portable à l'antenne extérieure de votre camion tout en rechargeant confortablement la batterie. Le support garantit un maintien sûr du combiné pendant la marche.

Composition de la fourniture

4 câbles pour l'alimentation électrique des téléphones Nokia et des téléphones avec sortie micro-USB. Support adapté aux modèles de téléphone portable courants

Désignation de l'article	Véhicule	Référence
Support de charge universel pour téléphone portable (en liaison avec code J2C ou J2D)	Ac4, Ac3, Ac2, An, Ar, At4, At3, At2, At1, Ax3, Ax2, Ax1	B6 782 1305



Norme de pollution EEV



Pour un meilleur respect de l'environnement : les véhicules à la norme antipollution Euro V peuvent être adaptés pour répondre à la norme antipollution EEV (Enhanced Environmentally Friendly Vehicles). Votre véhicule satisfait ainsi aux valeurs très strictes prescrites par la norme Euro V tout en réduisant les rejets de particules d'environ 33 %.

Véhicules pouvant être postéquipés	Véhicules des catégories de puissance 300 kW / 408 ch, 320 kW / 436 ch et 335 kW / 456 ch, disposant d'ores et déjà de la technologie BlueTec®5. Autrement dit, tous les Actros produits depuis 2005 qui répondent à la norme Euro V, possèdent un silencieux KH7/KH8 et un contrôle des émissions d'oxyde d'azote (NOx) KD6, peuvent être mis à la norme EEV a posteriori
---	--

Remarque	L'adaptation technique s'appuie sur la technologie BlueTec®5 et comprend pour l'essentiel l'échange des conduites d'injection, de la tubulure de pression et des injecteurs, ainsi que la modification du logiciel du calculateur de la gestion moteur (MR)
-----------------	---

Désignation de l'article	Véhicule	Référence
Kit d'information	Ac3, Ac2	A 000 584 00 78
Jeu de pièces EEV	Ac3, Ac2	A 003 010 08 51

Prévision de marche adaptative (PPC) (Code G0T)



A 000 446 31 75

Réduisez la consommation de votre camion de 7 % maxi grâce au postéquipement du PPC (prévision de marche adaptative) : ce dispositif novateur relie des données GPS et des cartes topographiques avec la boîte de vitesses Mercedes PowerShift 3. Après activation du TEMPOMAT, la sélection des rapports et la vitesse sont gérées automatiquement et de manière anticipative selon le profil de la route.

Avantages produit

Économies de carburant de 7 % maxi à une vitesse moyenne inchangée ; confort de passage des rapports optimisé grâce à l'adaptation automatique à la topographie par : - roulement anticipatif en position neutre (EcoRoll) sur les itinéraires légèrement descendants, passage anticipé du rapport approprié avant une descente, montée anticipée des rapports avant le sommet d'une pente, évitement de rétrogradages inutiles en côte ou de passages de rapports dans les montées escarpées et courtes ; utilisable sur 95 % des autoroutes européennes et du réseau routier allemand

Caractéristique

Le nouveau Pack de postéquipement PPC est encore plus rentable grâce à un logiciel amélioré et plus de cartes

Informations complémentaires

Obligations : à partir de la date de production 08.2012, Mercedes PowerShift 3 (Code G5G) ; exclus : Hydraulic Auxiliary Drive (Code A1H), ralentisseur secondaire à eau (Code B3H), chaîne cinématique de 44 t à 80 t (Code G0B), chaîne cinématique, de 44 t à 120 t (Code G0C), chaîne cinématique, besoins des clients supérieurs à 120 t (Code G0D), programme de conduite municipal (Code G0S), programme de conduite fire-service (Code G0X), boîte de vitesses G 280-16/11,7-0,69 (Code G2D), embrayage avec ralentisseur turbo (Code G3Y), transmission intégrale

Désignation de l'article	Véhicule	Référence
Kit de postéquipement PPC	Ac4, An, Ar	A 000 446 31 75

Mise à jour PPC

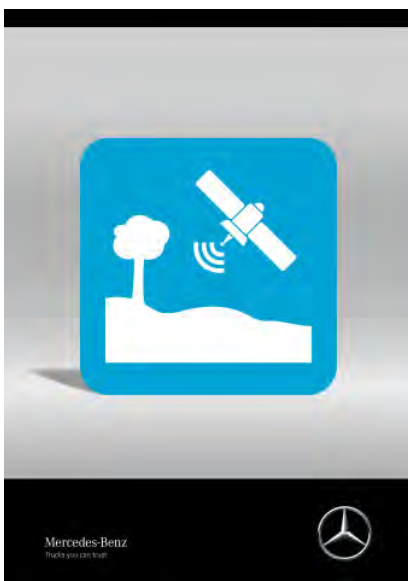
Avantages produit

Assure la mise à niveau de votre PPC ; des données cartographiques étendues ainsi qu'un logiciel amélioré accroissent les performances de la PPC. Avec cette mise à jour, il est désormais possible d'utiliser la PPC également en Croatie et en Russie

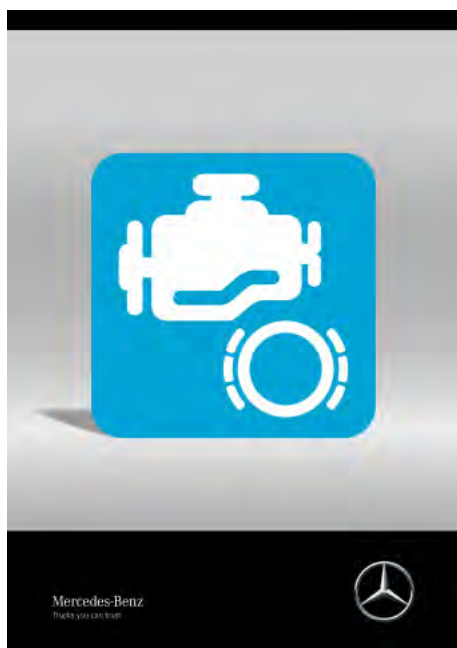
Condition

PPC (Code G0T) d'ancienne génération jusqu'à env. 10/2016 ou pack de rééquipement PCC B6 683 0049 (référence du calculateur : A000 446 0375, A000 446 0475 ou A000 446 0575)

Désignation de l'article	Véhicule	Référence
Mise à jour PPC	Ac4, An, Ar	A 000 446 31 75



"High Performance Engine Brake" (Code M5V)



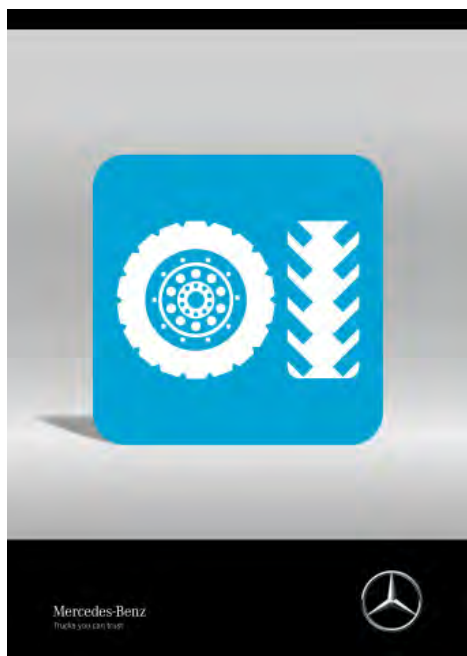
Augmentez la force de freinage de votre frein moteur et étendez ainsi le freinage sans friction. Jusqu'à 85 % du travail de freinage peut être accompli grâce au « High Performance Engine Brake ».

Avantages produit	Augmentation de la force de freinage de près de 37 % par rapport au frein moteur standard (dans le cas de l'OM473, la force de freinage du moteur peut atteindre 130 kW)
--------------------------	--

Remarque	La condition pour le postéquipement « High Performance Engine Brake » est de disposer du frein moteur standard (code M5U)
-----------------	---

Désignation de l'article	Véhicule	Référence
Support de données de postéquipement « High Performance Engine Brake » Modèle 963 /964	Ac4, An Ar	A 000 827 76 59
Support de données de postéquipement « High Performance Engine Brake » Modèle 967	At4	A 000 827 77 59

Programme de conduite „offroad“ (Code G0W)



Spécialement conçu pour l'utilisation hors route, le programme de conduite "offroad" favorise un style de conduite très musclé.

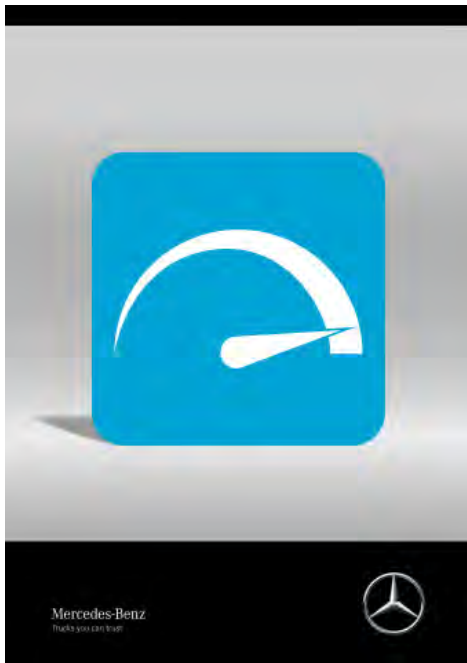
Caractéristique	Fonction rapport lent pour une manœuvre précise, augmentation du régime autour de 100 t/min, pour éviter les passages des rapports et par conséquent l'interruption de la force de traction, suppression de la montée des rapports lors des conduites dans les descentes, mode va et vient ainsi que marche arrière rapide avec quatre vitesses marche arrière
------------------------	--

Validité	Optimisé en intervention avec un poids total de véhicule allant jusqu'à 120 t
-----------------	---

Remarque	Condition : Code G5G (Mercedes PowerShift 3)
-----------------	--

Désignation de l'article	Véhicule	Référence
Support de données postéquipement du programme de conduite "offroad"	Ar	A 000 827 67 59

Programme de conduite „power“ (Code G0V)



Conçu pour l'utilisation sur route en transport long-courrier, le programme de conduite "power" favorise un style de conduite très agile.

Caractéristique Par rapport au mode standard, les régimes sont augmentés de 100/min pour tous les passages de rapport

Validité Le programme de conduite est optimisé pour une utilisation avec un poids total du véhicule de 150 t au maximum

Remarque Condition : Code G5G (Mercedes PowerShift 3)

Désignation de l'article	Véhicule	Référence
Support de données postéquipement du programme de conduite "power" (Code G0V)	Ac4, An, Ar, At4	A 000 827 65 59

Programme de conduite „economy“ (Code G0U)



Conçu pour l'utilisation sur route en transport long-courrier, le programme de conduite "economy" favorise un style de conduite très économe qui ménage le véhicule.

Caractéristique La vitesse maximale est limitée à 85 km/h lorsque le Tempomat est actif, la fonction kickdown supprimée et le mode EcoRoll activé en permanence

Validité Le programme de conduite est optimisé pour une utilisation avec un poids total du véhicule de 44 t au maximum

Désignation de l'article	Véhicule	Référence
Datenträger Nachrüstung Fahrprogramm „economy“ (Code G0U)	Ac4, Ar, An, At4	A 000 827 64 59

Programme de conduite „fleet“ (Code G0Z)



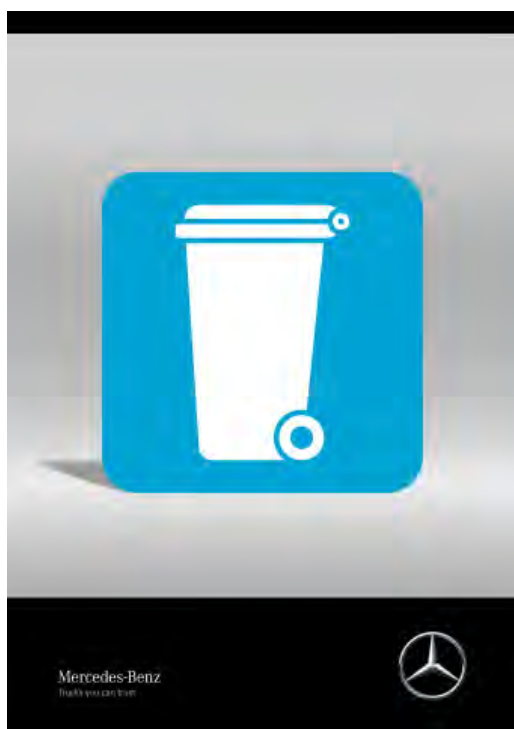
Le programme de conduite « fleet » est une variante économe en carburant du Mercedes PowerShift. Cette variante dispose uniquement du mode de commande Economy et est limitée à une vitesse max. de 85 km/h.

Caractéristique La fonction kickdown et le mode de conduite manuel sont supprimés. La touche à la commande sous volant droite pour la sélection du programme de conduite est hors fonction

Remarque L'ampleur de l'économie de carburant dépend fortement du domaine d'application, de la topographie ainsi que du style de conduite. Condition : Code G5G (Mercedes PowerShift 3)

Désignation de l'article	Véhicule	Référence
Support de données postéquipement du programme de conduite "fleet" (Code G0Z)	Ac4, An, Ar, At4	A 000 827 66 59

Programme de conduite „municipal“ (Code G0S)



Le programme de conduite « municipal » est adapté aux exigences du secteur de l'élimination des déchets.

Caractéristique Pour le programme de conduite « municipal » pour les véhicules d'évacuation de déchets, les modes de conduite standard et automatisation spéciale sont disponibles ; le mode de conduite « municipal » comprend les ajustements suivants : rapport de démarrage paramétré défini pour ramassage : départ usine 2ème rapport, EcoRoll, le rampement et l'avertissement de surcharge d'embrayage sont désactivés

Remarque Condition : Code G5G (Mercedes PowerShift 3)

Désignation de l'article	Véhicule	Référence
Datenträger Nachrüstung Fahrprogramm "municipal" (Code G0S)	Ac4, An, Ar, At4	A 000 827 68 59

Programme de conduite „fire-service“ (Code G0X)



Le programme de conduite "fire-service" est un complément fonctionnel au mode de conduite standard de série. Il est conçu pour les interventions de sapeurs-pompiers et soutient l'accélération et la dynamique du véhicule.

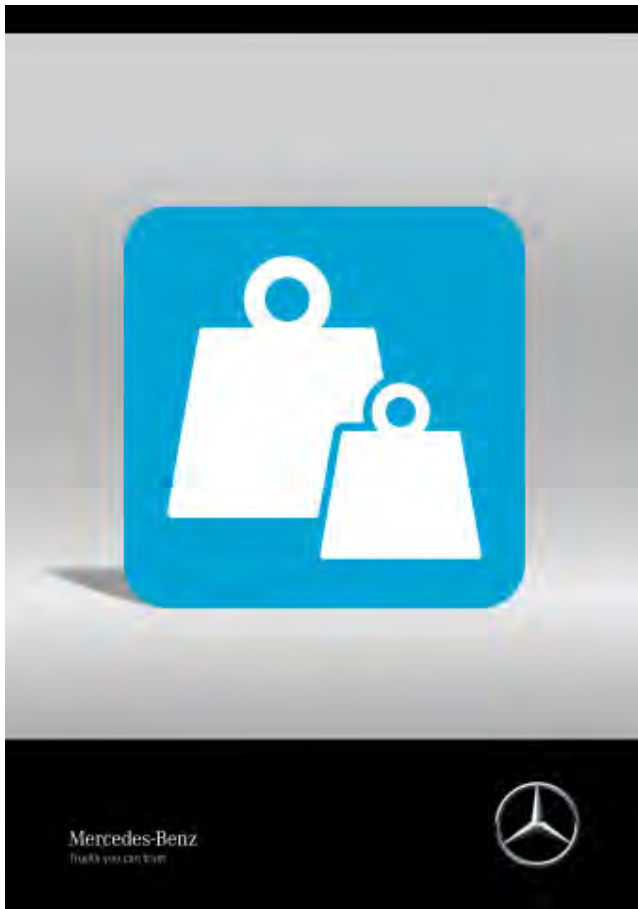
Caractéristique La sélection du point de passage des rapports, le dynamisme de la commande de boîte, le comportement au démarrage et le dynamisme font place, dans chaque situation de conduite, à l'obtention d'une force motrice dynamique maximale. Par conséquent, les directives relatives aux performances pour les véhicules d'incendie de la norme EN 1846-2 sont respectées

Validité Les équipements connus comme le mode manuel et Eco-Roll, etc. sont toujours disponibles, mais doivent être activés via le menu en cas de besoin. Le programme de conduite est optimisé pour une utilisation avec un poids total du véhicule de 44 t au maximum

Remarque Des fonctions spéciales qui sont nécessaires pour les véhicules d'extinction pour aérodrômes ne sont pas disponibles

Désignation de l'article	Véhicule	Référence
Support de données postéquipement du programme de conduite "fire-service" (Code G0X)	Ac4, An, Ar, At4	A 000 827 70 59

Programme de conduite „heavy“ (Code G0Y)



Le programme de conduite « heavy » est exclusivement disponible pour les véhicules de transport de charges lourdes. Il est un complément fonctionnel pour un mode de conduite standard et de série et supporte par pression sur le bouton, un style de conduite plus musclé

Caractéristique	Par rapport au mode standard, le régime moteur est augmenté de 100 1/min pour tous les passages de rapport et toute la puissance du moteur est utilisée
Validité	Le programme de conduite "heavy" est exclusivement disponible pour véhicules de transport de charges lourdes
Remarque	Les équipements connus comme le mode manuel et le mode déengagement sont toujours disponibles. Le programme de conduite est optimisé pour une utilisation avec un poids total du véhicule de 250 t au maximum

Désignation de l'article	Véhicule	Référence
Support de données de postéquipement programme de conduite « heavy » (Code G0Y)	Ar	A 000 827 74 59

Remote Online (Code J6Y)



Reliez le véhicule avec votre smartphone. Vous pourrez ainsi appeler en toute convivialité des informations spécifiques au véhicule et commander des fonctions particulièrement par une appli.

Caractéristique	Commandez : l'autoradio, le toit ouvrant, l'éclairage intérieur, le climatiseur /chauffage autonome, etc. Fonctions
Fonction	La portée pour utiliser les fonctions s'élève à 30 m max. autour du véhicule
Remarque	Pour le postéquipement, le véhicule doit disposer d'un Truck Data Center (code J3S /J3T)

Désignation de l'article	Véhicule	Référence
Support de données du postéquipement « Remote Online »	Ac4, An, Ar	A 000 827 78 59

Données de paramétrage spécifiques au véhicule



Nous veillons à répondre à vos demandes : grâce à un nouveau processus, nous sommes en mesure de vous proposer presque tous les rééquipements et postéquipements qui incluent des données de paramétrage spécifiques au véhicule.

Remarque	Pour pouvoir obtenir une offre spécifique au véhicule, veuillez contacter votre partenaire Mercedes-Benz, il vous conseillera volontiers
-----------------	--

Désignation de l'article	Véhicule	Référence
Postéquipement paramètres	Ac4, An, Ar, At4, Econ	A 000 827 75 59

Interface FMS - Système de gestion de flotte (Code E4B)



L'interface standardisée est un port de communication pour les systèmes de gestion des flottes de différents fabricants. Par elle, les données CAN internes au véhicule sont traduites au format normé SAE J1939 et transmises au système correspondant. Le contenu de données de l'interface entre les fabricants est accordé et défini avec précision. De ce fait, les différents systèmes de gestion des flottes peuvent exploiter sans problème et indépendamment des marques les données fixées du véhicule du fabricant cité.

Caractéristique

Selon la version de véhicule, il est possible d'appeler au maximum les données suivantes : état du TEMPOMAT, de l'embrayage, de la prise de force, position de la pédale d'accélérateur, consommation de carburant totale, consommation actuelle de carburant, niveau de remplissage du réservoir de carburant, régime moteur, charge sur chaque essieu, poids total du véhicule, heures de service moteur totales, numéro d'identification du véhicule, numéro d'identification du logiciel, kilométrage total du véhicule, prochain service de maintenance régulier, informations du tachygraphe, vitesse du véhicule (tachygraphe), température du liquide de refroidissement moteur, informations sur le standard FMS, rapport de la charge partielle moteur à la vitesse actuelle du véhicule

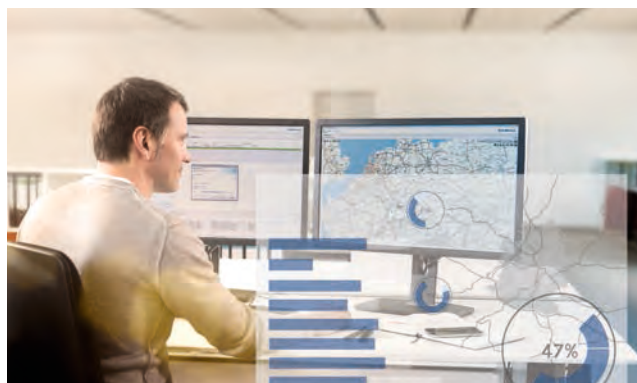
Composition de la fourniture

3 douilles de contact MCP A 013 545 76 26 pour l'alimentation en tension de l'appareil FMS depuis SCA/SSAM, 2 douilles de contact MQS A 013 545 44 26 pour le branchement CAN sur le calculateur CGW, 1 CD pour la mise à jour du logiciel

Désignation de l'article	Véhicule	Référence
Postéquipement d'interface, système FMS (Code E4B) de gestion des flottes	Ac4	A 000 827 73 59

Postéquipements

FleetBoard



Avec les services internet assistés par télématique de FleetBoard, les transporteurs pilotent leurs véhicules industriels de manière rentable. Les services modulaires aident les entrepreneurs à faire des économies de carburant et à gérer leurs processus logistiques. Créez ainsi les conditions d'une meilleure rentabilité opérationnelle. Choisissez les options adaptées à votre parc de véhicules parmi toute une gamme de services aussi utiles que variés.

Avantages produit	Disponible dans plus de 50 pays ; services télématiques orientés client, conducteur et chargement ; accès simplifié aux données dans le monde entier via internet ou l'application FleetBoard ; avantages du réseau de distribution et de service après-vente Mercedes-Benz-Benz
--------------------------	--

Pièces de rechange FleetBoard

Désignation de l'article	Véhicule	Référence
Support DispoPilot 1+2	Ac4, Ac3, Ac2, Ac1, An, Ar, At4, At3, At2, At1, Ax3, Ax2, Ax1	B6 782 1187
Batterie DispoPilot 1+2	Ac4, Ac3, Ac2, Ac1, An, Ar, At4, At3, At2, At1, Ax3, Ax2, Ax1	B6 782 1188
Faisceau de câbles YM4 /YN3 (TP1-2)	Ac4, Ac3, Ac2, Ac1, An, Ar, At4, At3, At2, At1, Ax3, Ax2, Ax1	B6 782 1191
Carte conducteur FleetBoard	Ac4, Ac3, Ac2, Ac1, An, Ar, At4, At3, At2, At1, Ax3, Ax2, Ax1	B6 782 1219
Calculateur système de maintenance	Ac1, At3, At2, At1, Ax3, Ax2, Ax1	A 000 446 11 24

Désignation de l'article	Véhicule	Référence
PSM 3 pour camion (module spécial paramétrable)	Ac3, Ac2, At3, At2, At1, Ax3, Ax2, Ax1	A 000 446 18 46
TiiRec.pro Code J3D	Ac4, An, Ar, At4	A 000 446 23 60
TiiRec.pro	Ac3, Ac2, At3, At2, At1, Ax3, Ax2, Ax1	A 000 446 30 60
Faisceau de câbles Code EX3 (Prééquipement FleetBoard)	Ac3, Ac2, At3, At2, At1, Ax3, Ax2, Ax1	A 000 540 01 33
Adaptateur PND pour DispoPilot.guide	Ac4, Ac3, Ac2, Ac1, An, Ar, At4, At3, At2, At1, Ax3, Ax2, Ax1	A 000 827 11 52
Mise à jour navigation (Europe) pour DispoPilot. mobile 3	Ac4, Ac3, Ac2, Ac1, An, Ar, At4, At3, At2, At1, Ax3, Ax2, Ax1	A 000 827 13 03
Plaque-support DispoPilot.guide	Ac4, Ac3, Ac2, Ac1, An, Ar, At4, At3, At2, At1, Ax3, Ax2, Ax1	A 000 827 14 11
DispoPilot.mobile GSM appareil de remplacement	Ac4, Ac3, Ac2, Ac1, An, Ar, At4, At3, At2, At1, Ax3, Ax2, Ax1	A 000 827 17 57
DispoPilot.guide - Écran PND	Ac4, Ac3, Ac2, Ac1, An, Ar, At4, At3, At2, At1, Ax3, Ax2, Ax1	A 000 827 21 57
Fixation DispoPilot.guide av. adaptateur	Ac4, Ac3, Ac2, Ac1, An, Ar, At4, At3, At2, At1, Ax3, Ax2, Ax1	A 000 827 76 14

Navigation camions sur DVD 2017/2018



B6 683 0052

Pour arriver à coup sûr à destination : carte de navigation pour camions sur DVD. En liaison avec le Code J2D.

Désignation de l'article	Véhicule	Référence
Navigation camions sur DVD 2017 /2018	Ac4, An Ar	B6 683 0052

Adaptateur transformateur



B6 753 0167

Un spécialiste de la transformation : adaptateur transformateur compact permettant d'utiliser des remorques 12 V à partir d'un réseau de bord 24 V.

Avantages produit	Retour automatique à la position initiale en cas de surintensité de courant ou de température trop élevée ; compatible avec les appareils de contrôle des ampoules ; assure le fonctionnement correct du module d'information ABS
--------------------------	---

Usage	De 15 pôles 24 V à 13 pôles 12 V
--------------	----------------------------------

Remarque	Seulement pour ampoules
-----------------	-------------------------

Désignation de l'article	Véhicule	Référence
Adaptateur transformateur	Ac4, Ac3, Ac2, Ac1, An, Ar, At4, At3, At2, At1, Ax3, Ax2, Ax1	B6 753 0167

Onduleur



B6 753 0130

Transforme le courant continu 24 volts en courant alternatif 230 volts, protégé contre la surcharge et le court-circuit. L'onduleur vous permet de brancher de nombreux appareils sur le réseau de bord, comme un ordinateur portable ou encore un rasoir électrique. Jusqu'à 350 watt de puissance.

Remarque	Seulement en liaison avec Code ED9 (prééquipement pour appareils électriques)
-----------------	--

Désignation de l'article	Véhicule	Référence
Onduleur pour cabines courte, moyenne et longue	Ac3, Ac2	B6 753 0131
Onduleur pour cabine MegaSpace	Ac3, Ac2	B6 753 0130

Disques de tachygraphe/disques de tachygraphe en gros conditionnement



A 000 542 75 94



B6 782 1246

Disques de tachygraphe pour tachygraphes analogiques.

Composition de la fourniture Disques de tachygraphe en petit conditionnement (boîte de 100) ou en gros conditionnement de 10 boîtes de 100

Désignation de l'article	Véhicule	Référence
Disques de tachygraphe en petit conditionnement (boîte de 100)	Ac3, Ac2, Ac1	A 000 542 75 94
Disques de tachygraphe en gros (10 boîtes de 100)	Ac3, Ac2, Ac1	B6 782 1246

Papier thermique/papier thermique en gros conditionnement



B6 782 1244



B6 782 1243

Les impressions sur papier thermorésistant restent parfaitement lisibles même en cas de contact avec de l'eau ou de l'huile moteur.

Composition de la fourniture Paquet de 3 rouleaux de 8 m ou gros conditionnement de 20 paquets de 3 rouleaux

Désignation de l'article	Véhicule	Référence
Papier thermique en petit conditionnement (3 rouleaux de 8 m)	Ac4, Ac3, Ac2, An, Ar, At4, At3, At2, Ax3, Ax2, Econ, Eco	B6 782 1244
Papier thermique en gros conditionnement (20 boîtes de 3 rouleaux)	Ac4, Ac3, Ac2, An, Ar, At4, At3, At2, Ax3, Ax2, Econ, Eco	B6 782 1243



Mercedes-Benz WebParts

Avec le système de commande on-line Mercedes-Benz WebParts, nous vous* offrons la possibilité de rechercher simplement et confortablement des pièces d'origine Mercedes-Benz et de les commander directement auprès de votre partenaire Mercedes-Benz Service, et ce, 24 heures sur 24, 365 jours par an.



Avantages en bref:

- Interface utilisateur claire et simple à utiliser
- Recherche de pièces spécifiques au véhicule dans le catalogue de pièces Mercedes-Benz (EPC)
- Accès à toute la gamme de pièces d'origine, pièces d'origine en échange standard et accessoires d'origine Mercedes-Benz
- Affichage de vos conditions individuelles ainsi que de la disponibilité des pièces dès l'affichage des résultats de la recherche
- Vous profitez des offres promotionnelles intéressantes de votre partenaire Mercedes-Benz
- Exécution de la commande via interface SAP possible pour les clients grosse flotte

*Actuellement seulement pour les clients professionnels

Ouïes en acier inoxydable sur l'habillage latéral	30	Sac de rangement pour compartiment de rangement sous la couchette	54
P		Sac de rangement pour tiroir sous le lit	55
Pack Chrome / caches en acier inoxydable	14	Sellettes d'attelage légères standard, à lubrification manuelle ou à maintenance réduite	42
Papier thermique / papier thermique en gros conditionnement	134	Stores pare-soleil	68, 69
Phare longue portée avec éclairage LED circulaire	20	Support de charge de téléphone portable pour iPhone	120
Plaque de protection anti-gravillons pour phares	45	Support de charge universel pour téléphone portable	121
Poignées de maintien en acier inoxydable	27	Support de téléphone portable universel	121
Porte gant de toilette	81	Support pour ampoules de toit	15, 16
Porte-clés	53	Support pour lampe de toit gyrophare	17
Porte-clés et étui pour clés	53	Support pour lampes de toit pour phare additionnel	18, 19, 20
Postéquipement selon la norme de pollution EEV	132	Système de caméra avant	117
Postéquipement support de téléphone portable	120, 121	Système de caméra de recul	117, 118
Prise de remorque, 24 V	103	T	
Prise et fiche de courant de puissance	106	Table pivotante	100
Programme de conduite „economy“ (Code G0U)	125	Tablette rabattable	100
Programme de conduite „fire-service“ (Code G0X)	127	Tapis caoutchouc	70
Programme de conduite „fleet“ (Code G0Z)	126	Tapis de sol en caoutchouc	70, 71
Programme de conduite „heavy“ (Code G0Y)	128	Tapis de sol en reps	72, 73
Programme de conduite „municipal“ (Code G0S)	126	Tapis de sol en velours	74, 75
Programme de conduite „offroad“ (Code G0W)	124	Tapis de sol et tapis central en caoutchouc	57
Programme de conduite „power“ (Code G0V)	125	Test d'endurance	7
Projecteur de travail	17, 18, 19	Tests en conditions hivernales et estivales	7
Protection avant en acier inoxydable	28	Tôle pare-chaleur pour module de gaz d'échappement	33
Protection isolante pour les vitres	68	V	
Prévision de marche adaptative (PPC) (Code G0T)	123	Volants	65
R		É	
Rallonges de valve	38, 39	Éclairage d'ambiance	57
Range CD	50	Éclairage de jour à LED	12
Recouvrement d'écrous de roue en acier inoxydable	35	Écran supplémentaire pour vision panoramique SurroundView	119
Remote Online (Code J6Y)	129	Émetteur-récepteur radio CB standard, 12 V	114
Repose-nuque Sitback	98	Émetteur-récepteur radio CB universel, 12 V	115
Roues en alliage léger	37	Étoile Mercedes éclairée	10, 11
S		Étui pour clés	53
Sac de rangement pour compartiment de rangement derrière le siège conducteur	54		



Mercedes-Benz Uptime: Pour une exploitation encore plus efficace des véhicules.

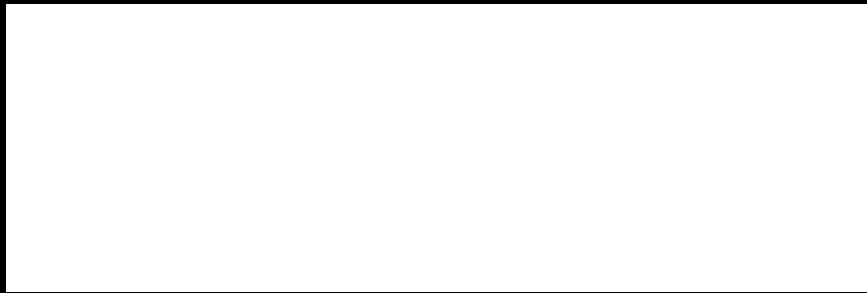
Avec le multiplexage intelligent du véhicule, de Mercedes-Benz Service et de votre entreprise de transport, Mercedes-Benz Uptime définit de nouveaux standards. Les passages à l'atelier peuvent être nettement mieux planifiés, ce qui augmente du coup la disponibilité des véhicules.



Pour plus d'informations: www.mercedes-benz.com/uptime

Vos avantages en bref :

- Mercedes-Benz Uptime pose de nouveaux jalons en misant sur la connectivité intelligente du véhicule avec votre atelier Mercedes-Benz et votre société de transport. Résultat: grâce à des visites parfaitement planifiées, votre véhicule est plus disponible que jamais.
- Mercedes-Benz Uptime accroît sensiblement la disponibilité des véhicules grâce à une assistance en temps réel pour les travaux d'entretien effectués par les clients, à une gestion efficace des maintenances et des réparations ainsi qu'à la prévention des immobilisations imprévues.
- Le portail Internet clients dédié Mercedes-Benz Uptime vous fournit en temps réel des informations indispensables sur l'état de fonctionnement actuel des véhicules de votre flotte.



NB sur les informations contenues dans ce catalogue : des modifications ont pu avoir été apportées au produit depuis la clôture de la rédaction du présent catalogue (01 / 2018). Sous réserve de modifications de la forme et de la conception, de différences de teinte et de modifications de la composition de la fourniture de la part du fabricant pendant le délai de livraison, dans la mesure où ces modifications ou différences sont acceptables par l'acheteur, compte tenu des intérêts du vendeur. L'utilisation d'un sigle ou d'un numéro par le vendeur ou le fabricant pour la désignation de la commande ou du bien commandé n'implique aucun droit.

www.mercedes-benz.com